



SØKORTRETTELSE

DANISH CHART CORRECTIONS

37
2023

Rettelse nr. / Correction no. 389 - 415

Kort / Chart	Rettelse nr. / Correction no.	Kort / Chart	Rettelse nr. / Correction no.
60	389, 390, 391, 392, 393, 394	171	406
61	395	196	407
95 (INT 1451)	396, 397	2100	408
108 INT 1448)	398, 399	2200	409
129	400	2250	410
132 (INT 1332)	401	2310	411
133 (INT 1333)	402	2350	412
134 (INT 1334)	403	2600	413
142 (INT 1368)	404	2701	414
160	405	2801	415

Søkortrettelser / Danish Chart Corrections

på / via
www.gst.dk

Søkortrettelser indeholder de officielle rettelser til danske og grønlandske søkort.
Oplysningerne i parentes efter rettelserne refererer til EFS (nr./løbenr. år) eller anden kilde.
Chart Corrections contains the official corrections to Danish and Greenland charts.
The figures in brackets after the corrections refer to EFS (no./serial no. year) or other source.

Ophavsret

Geodatastyrelsen har ophavsret til sine søkort, havneplaner og nautiske publikationer. Geodatastyrelsens ophavsret omfatter også enhver rettelse af dette materiale som angivet i nærværende publikation.
Ophavsretten omfatter enhver hel eller delvis gengivelse af materialet, herunder ved kopiering og tilgængeliggørelse i oprindelig eller ændret form.
Rettelserne i nærværende publikation må benyttes af den enkelte sejler/navigatør med henblik på opdatering/rettelse af vedkommendes retmæssige eksemplarer af søkort, havneplaner og nautiske publikationer fra Geodatastyrelsen.
Al øvrig benyttelse af rettelserne i nærværende publikation kræver en forudgående skriftlig tilladelse fra Geodatastyrelsen. Anmodning herom sendes til gst@gst.dk.

Copyright

All nautical charts, harbour charts and nautical publications published by the Danish Geodata Agency are protected by copyright. The Danish Geodata Agency's copyright includes any and all corrections to these charts and publications, including the contents of this publication.
The distribution of any partial or complete copy of the above-named charts, publications and corrections, whether by copying or by release of their contents in original or revised form, is prohibited.
The corrections in this publication are permitted for use by individual mariners or navigators in updating or correcting their legal copies of nautical charts, harbour charts and nautical publications published by the Danish Geodata Agency.
Any other use of the contents of this publication requires entry into a written contract with the Danish Geodata Agency. Requests for such contract entry can be sent to gst@gst.dk.

Rettelse nr. /
Correction no.

Kort / Chart

389	Lundvig Løb		
60	Ret dato ved <i>Afmærket Løb og Buoyed Channel</i> <i>Amend date at Afmærket Løb and Buoyed Channel</i>	(1.5.-15.11.)	55°23,775'N 008°28,060'E
	til / to	(1.5.-1.11.)	(19/455 2023)
390	Ribe Løb		
60	Ret dato ved <i>Afmærket Løb/Buoyed Channel</i> <i>Amend date at Afmærket Løb/Buoyed Channel</i>	(1.4.-15.11.)	55°20,800'N 008°37,700'E
	til / to	(1.5.-1.11.)	(19/455 2023)
391	Galgerevet og Kelsand		
60	Ret dato ved <i>Afmærket Løb på 1)</i> <i>Amend date at Afmærket Løb in 1)</i>	(1.4.-15.11.)	1) 55°20,100'N 008°27,050'E 2) 55°20,700'N 008°28,800'E
	til / to	(1.5.-1.11.)	
	Ret dato ved <i>Buoyed Channel på 2)</i> <i>Amend date at Buoyed Channel in 2)</i>	(1.4.-15.11.)	
	til / to	(1.5.-1.11.)	(19/455 2023)

392

Knude Dyb

60

Ret på 1) / *Amend in 1)*No 4 $\frac{I}{R}$ (1.5.-15.11.)

1) 55°18,845'N 008°22,224'E

til / to

No 4 $\frac{I}{R}$ (1.5.-1.11.)

2) 55°18,315'N 008°24,744'E

3) 55°18,582'N 008°27,442'E

Ret på 2) / *Amend in 2)*No 6 $\frac{I}{R}$ (1.5.-15.11.)

4) 55°18,979'N 008°29,843'E

til / to

No 6 $\frac{I}{R}$ (1.5.-1.11.)

5) 55°19,279'N 008°31,540'E

6) 55°19,495'N 008°32,095'E

7) 55°20,037'N 008°32,170'E

8) 55°20,215'N 008°32,887'E

Ret på 3) / *Amend in 3)*No 8 $\frac{I}{R}$ (1.5.-15.11.)

9) 55°21,467'N 008°32,972'E

til / to

No 8 $\frac{I}{R}$ (1.5.-1.11.)

10) 55°20,975'N 008°33,402'E

11) 55°21,073'N 008°33,470'E

12) 55°21,189'N 008°33,555'E

Ret på 4) / *Amend in 4)*No 12 $\frac{I}{R}$ (1.5.-15.11.)

til / to

No 12 $\frac{I}{R}$ (1.5.-1.11.)Ret på 5) / *Amend in 5)* $\frac{I}{R}$ (1.5.-15.11.)

til / to

 $\frac{I}{R}$ (1.5.-1.11.)Ret på 6) / *Amend in 6)* $\frac{I}{R}$ (1.5.-15.11.)

til / to

 $\frac{I}{R}$ (1.5.-1.11.)Ret på 7) / *Amend in 7)* $\frac{I}{R}$ (1.5.-15.11.)

til / to

 $\frac{I}{R}$ (1.5.-1.11.)Ret på 8) / *Amend in 8)* $\frac{I}{R}$ (1.5.-15.11.)

til / to

 $\frac{I}{R}$ (1.5.-1.11.)Ret på 9) / *Amend in 9)* $\frac{I}{R}$ (1.5.-15.11.)

til / to

 $\frac{I}{R}$ (1.5.-1.11.)Ret på 10) / *Amend in 10)* $\frac{I}{R}$ (1.5.-15.11.)

til / to

 $\frac{I}{R}$ (1.5.-1.11.)Ret på 11) / *Amend in 11)* $\frac{I}{R}$ (1.5.-15.11.)

til / to

 $\frac{I}{R}$ (1.5.-1.11.)Ret på 12) / *Amend in 12)* $\frac{I}{R}$ (1.5.-15.11.)

til / to

 $\frac{I}{R}$ (1.5.-1.11.)












(19/455 2023)

393	Robbensände		
60	Ret på 1) / <i>Amend in 1)</i>	\hat{I} (1.5.-1.11.)	1) 54°58,980'N 008°34,870'E 2) 54°59,100'N 008°35,400'E 3) 54°57,931'N 008°38,422'E 4) 54°58,711'N 008°35,453'E
	til / to	\hat{I} (1.5.-1.11.)	
	Ret på 2) / <i>Amend in 2)</i>	\hat{I} (1.5.-1.11.)	
	til / to	\hat{I} (1.5.-1.11.)	
	Ret på 3) / <i>Amend in 3)</i>	\hat{I} (1.5.-1.11.)	
	til / to	\hat{I} (1.5.-1.11.)	
	Ret på 4) / <i>Amend in 4)</i>	\hat{I}	
	til / to	\hat{I} (1.5.-1.11.)	
			(19/455 2023)

394	Nordsøen, Fanø - Sylt		
60	Erstat note SEJLLØB TIL MANDØ med medfølgende note <i>Replace note CHANNELS TO MANDØ by accompanying note</i>		
			(19/455 2023)

395	Galgerevet		
61	Ret dato ved <i>Buoyed Channel</i> <i>Amend date at Buoyed Channel</i>	(1.4.-15.11.)	55°20,100'N 008°27,430'E
	til / to	(1.5.-1.11.)	
			(19/455 2023)

396	Kremer Sand		
95 (INT 1451)	Ret på 1) / <i>Amend in 1)</i>	\hat{I} (1.5.-15.11.)	1) 55°27,650'N 008°24,815'E 2) 55°27,520'N 008°24,811'E 3) 55°27,420'N 008°24,810'E
	til / to	\hat{I} (1.5.-1.11.)	
	Ret på 2) / <i>Amend in 2)</i>	\hat{I} (1.5.-15.11.)	
	til / to	\hat{I} (1.5.-1.11.)	
	Ret på 3) / <i>Amend in 3)</i>	\hat{I} (1.5.-15.11.)	
	til / to	\hat{I} (1.5.-1.11.)	
			(19/455 2023)

397	Fanø Lo		
95 (INT 1451)	Ret på 1) / <i>Amend in 1)</i>	 (1.5.-15.11.)	1) 55°26,855'N 008°24,459'E 2) 55°26,908'N 008°24,492'E 3) 55°27,017'N 008°24,601'E 4) 55°26,757'N 008°24,555'E
	til / to	 (1.5.-1.11.)	
	Ret på 2) / <i>Amend in 2)</i>	 (1.5.-15.11.)	
	til / to	 (1.5.-1.11.)	
	Ret på 3) / <i>Amend in 3)</i>	 (1.5.-15.11.)	
	til / to	 (1.5.-1.11.)	
	Ret på 4) / <i>Amend in 4)</i>	 (1.5.-15.11.)	
	til / to	 (1.5.-1.11.)	
			(19/455 2023)
398	Thyborøn		
108 (INT 1448) Plan B	Udtag på 1) / <i>Delete in 1)</i>		1) 56°41,966'N 008°13,416'E 2) 56°41,979'N 008°13,410'E
	Tilføj på 2) / <i>Insert in 2)</i>		
			(GST, 13. september 2023)
399	Oddesund		
108 (INT 1448)	Tilføj medfølgende udsnit <i>Insert accompanying block</i>		56°35,00'N 008°33,50'E
			(37/863 2023)
400	Briseis Flak W. Lysegrund N		
129	Korrektion / Correction Ref.: Søkortrettelser / <i>Chart Corrections</i> 36/373 2023		56°20,042'N 011°46,338'E
	Tilføj / <i>Insert</i>		
			(GST, 14. september 2023)
401	Svælget		
132 (INT 1332)	Tilføj medfølgende udsnit <i>Insert accompanying block</i>		55°40,00'N 012°40,00'E
			(21/823 og 36/823 2023)
402	Svælget		
133 (INT 1333)	Tilføj medfølgende udsnit <i>Insert accompanying block</i>		55°39,91'N 012°40,90'E
			(21/823 og 36/823 2023)
403	Kalkbrænderiløbet		
134 (INT 1334)	Tilføj medfølgende udsnit <i>Insert accompanying block</i>		55°43,00'N 012°35,50'E
			(38/873 2023)

412 2350	Orssuiagtivaq (Feldspat Ø) Udtag i titelfelt ved PROJECTION: Mercator <i>Delete in title block at</i> PROJECTION: Mercator	(Qornoq 1927)
		(GST, 13. september 2023)
413 2600	Kap Brewster – Kap Simpson Udtag i titelfelt ved PROJECTION: Mercator <i>Delete in title block at</i> PROJECTION: Mercator	(Qornoq 1927)
		(GST, 13. september 2023)
414 2701	Kap Simpson – Hold with Hope Udtag i titelfelt ved PROJECTION: Mercator <i>Delete in title block at</i> PROJECTION: Mercator	(Qornoq 1927)
		(GST, 13. september 2023)
415 2801	Shannon – Skærfjorden Udtag i titelfelt ved PROJECTION: Mercator <i>Delete in title block at</i> PROJECTION: Mercator	(Qornoq 1927)
		(GST, 13. september 2023)

HAVNEOPLYSNINGER**www.danskehavnelods.dk**

Holstebro-Struer Havn

Plan er opdateret.

*(GST, 14. september 2023)***Rødbyhavn**

Afsnittet Havnekontor er opdateret.

*(Lolland Havne, 19. september 2023)***Ishøj Lystbådehavn**

Anmærkning er opdateret.

*(37/864 2023)***Storebæltsbroen (Østbroen)**

Anmærkning er tilføjet.

*(37/861 2023)***Jungshoved Kirkehavn**

Afsnittene Havnen og Havnekontorer opdateret.

*(Jungshoved Kirkehavn, 12. september 2023 og**GST, 14. september 2023)***Svanemøllehavnen**

Plan er opdateret.

*(38/873 2023)***Kalkbrænderihavnen**

Plan er opdateret.

*(38/873 2023)***Svendborg Havn**

Plan er opdateret.

*(38/870 2023)***Kong Frederik IX's Bro**

Anmærkning er tilføjet.

*(38/874 2023)***Thyborøn Havn**

Anmærkning er opdateret. Plan er opdateret.

*(38/867 2023 og GST, 13. september 2023)***Kronprins Frederiks Bro**

Anmærkning er tilføjet.

*(37/866 2023)***Tunnelhavn Rødbyhavn**

Plan er opdateret.

*(37/851 2023)***Løgstør Havn**

Anmærkning er opdateret.

*(38/869 2023)***Vallensbæk Havn**

Anmærkning er opdateret.

(37/864 2023)

Udsnit kort / Block chart 60

SEJLLØB TIL MANDØ

Havbunden omkring Mandø er udsat for stadige forandringer som følge af sandvandring. Der findes to afmærkede sejlløb, som fører til Mandø S, et fra Gydøløbet i W og et fra Østerdyb i E. Afmærkningen af de to løb er etableret 1.5.-1.11. Det er kun løbet fra Østerdyb, der er vist i søkortet. Det frarådes at benytte begge de afmærkede løb uden lokalkendskab.

CHANNELS TO MANDØ

The seabed around Mandø is subject to constant changes due to sand migration. There are two buoyed channels which lead to Mandø S, one from Gydøløbet in W and one from Østerdyb in E. The buoyage of the two channels is established 1.5.-1.11. Only the channel from Østerdyb is shown in the chart. It is not recommended to use either of the buoyed channels without local knowledge.

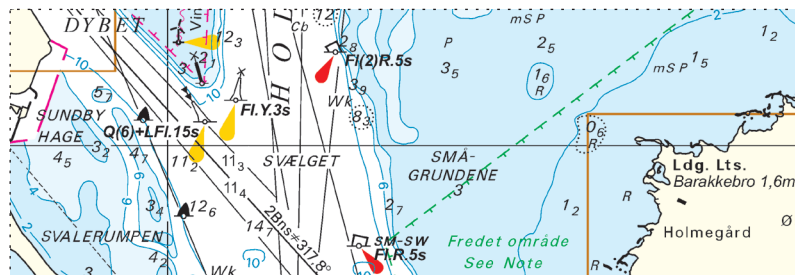
Søkortrettelser / Chart Corrections 37/394 2023

Udsnit kort / Block chart 108

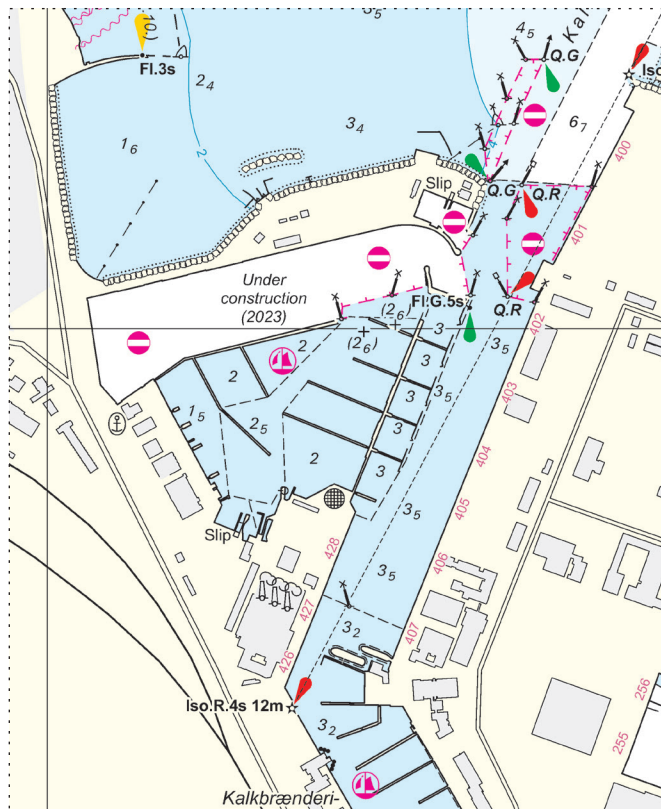


Søkortrettelser / Chart Corrections 37/399 2023

Udsnit kort / Block chart 132

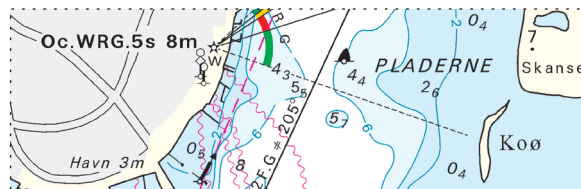


Udsnit kort / Block chart 134



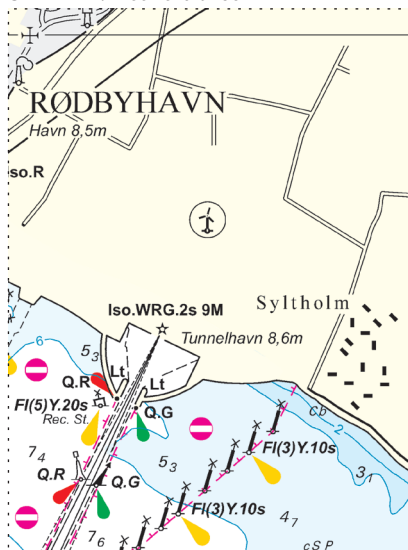
Søkortrettelser / Chart Corrections 37/403 2023

Udsnit kort / Block chart 171



Søkortrettelser / Chart Corrections 37/406 2023

Udsnit kort / Block chart 196



Søkortrettelser / Chart Corrections 37/407 2023