



SØKORTRETTELSER

DANISH CHART CORRECTIONS

40
2023

Rettelse nr. / Correction no. 434 - 446

Kort / Chart	Rettelse nr. / Correction no.	Kort / Chart	Rettelse nr. / Correction no.
100	434, 435	132 (INT 1332)	443
102	436, 437	133 (INT 1333)	444
112 (INT 1380)	438,439	1510	445
124	440	1550	446
128 (INT 1379)	441, 442		

Søkortrettelser / Danish Chart Corrections

på / via
www.gst.dk

Søkortrettelser indeholder de officielle rettelser til danske og grønlandske søkort.
Oplysningerne i parentes efter rettelserne refererer til EFS (nr./løbenr. år) eller anden kilde.
Chart Corrections contains the official corrections to Danish and Greenland charts.
The figures in brackets after the corrections refer to EFS (no./serial no. year) or other source.

Ophavsret
Geodatastyrelsen har ophavsret til sine søkort, havneplaner og nautiske publikationer. Geodatastyrelsens ophavsret omfatter også enhver rettelse af dette materiale som angivet i nærværende publikation.
Ophavsretten omfatter enhver hel eller delvis gengivelse af materialet, herunder ved kopiering og tilgængeliggørelse i oprindelig eller ændret form.
Rettelserne i nærværende publikation må benyttes af den enkelte sejler/navigatør med henblik på opdatering/rettelse af vedkommendes retmæssige eksemplarer af søkort, havneplaner og nautiske publikationer fra Geodatastyrelsen.
Al øvrig benyttelse af rettelserne i nærværende publikation kræver en forudgående skriftlig tilladelse fra Geodatastyrelsen. Anmodning herom sendes til gst@gst.dk.

Copyright
All nautical charts, harbour charts and nautical publications published by the Danish Geodata Agency are protected by copyright. The Danish Geodata Agency's copyright includes any and all corrections to these charts and publications, including the contents of this publication.
The distribution of any partial or complete copy of the above-named charts, publications and corrections, whether by copying or by release of their contents in original or revised form, is prohibited.
The corrections in this publication are permitted for use by individual mariners or navigators in updating or correcting their legal copies of nautical charts, harbour charts and nautical publications published by the Danish Geodata Agency.
Any other use of the contents of this publication requires entry into a written contract with the Danish Geodata Agency. Requests for such contract entry can be sent to gst@gst.dk.

Rettelse nr. /
Correction no.

Kort / Chart

434 **Samsø Bælt N**
100 Tilføj medfølgende udsnit 56°03,15'N 010°45,40'E
Insert accompanying block

(GST, 9. oktober 2023)

435 **Kattegat**
100 Erstat ZONE OF CONFIDENCE (ZOC)
diagram med medfølgende diagram
Replace ZONE OF CONFIDENCE
(ZOC) diagram *by accompanying*
diagram

(GST, 9. oktober 2023)

436 **Bjarkes Grund**
102 Tilføj medfølgende udsnit 56°05,12'N 010°49,60'E
Insert accompanying block

(GST, 9. oktober 2023)

437 **Kattegat, S-lige del**
102 Erstat ZONE OF CONFIDENCE (ZOC)
diagram med medfølgende diagram
Replace ZONE OF CONFIDENCE
(ZOC) diagram *by accompanying*
diagram




(GST, 9. oktober 2023)

438 **Moselgrund**
112 (INT 1380) Tilføj medfølgende udsnit 56°05,16'N 010°49,97'E
Insert accompanying block

(GST, 9. oktober 2023)

439 **Århus Bugt**
112 (INT 1380) Erstat ZONE OF CONFIDENCE (ZOC)
diagram med medfølgende diagram
Replace ZONE OF CONFIDENCE
(ZOC) diagram *by accompanying*
diagram

(GST, 9. oktober 2023)

440 **Anholt Havmøllepark**
124 Tilføj på 1) - 2) / *Insert in 1 - 2)*  1) 56°41,287'N 011°09,364'E
Tilføj på 3) - 4) / *Insert in 3) - 4)*  **FI(4)Y.10s** 2) 56°41,175'N 011°09,603'E
Tilføj på 5) / *Insert in 5)*  *Afm/Buoyed* 3) 56°41,282'N 011°09,609'E
4) 56°41,179'N 011°09,358'E
5) 56°41,23'N 011°09,48'E

(40/935 2023)

441 128 (INT 1379)	Moselgrund Tilføj medfølgende udsnit <i>Insert accompanying block</i>	56°05,20'N 010°49,61'E (GST, 9. oktober 2023)
442 128 (INT 1379)	Kattegat, Samsø Bælt Erstat ZONE OF CONFIDENCE (ZOC) diagram med medfølgende diagram <i>Replace ZONE OF CONFIDENCE</i> (ZOC) diagram <i>by accompanying</i> <i>diagram</i>	 (GST, 9. oktober 2023)
443 132 (INT 1332)	Avedøreværkets Havn S Tilføj medfølgende udsnit <i>Insert accompanying block</i>	55°35,40'N 012°29,00'E (GST, 14. september 2023)
444 133 (INT 1333)	Køge Bugt N Tilføj medfølgende udsnit <i>Insert accompanying block</i>	55°34,50'N 012°29,50'E (GST, 14. september 2023)
445 1510	Kangatsiaq Tilføj medfølgende udsnit <i>Insert accompanying block</i>	68°18,09'N 053°30,12'W (40/948 2023)
446 1550 Plan C	Kangaatsiaq Ref.: Søkortrettelser / <i>Chart Corrections</i> 449/42 2021 Udtag tæt ved FI.R.3s <i>Delete close by FI.R.3s</i>	68°17,00'N 053°28,27'W (exting) (40/948 2023)

HAVNEOPLYSNINGER

www.danskehavnelods.dk

Assens Havn

Anmærkning er tilføjet.

(40/946 2023)

Løgstør Havn

Anmærkning er opdateret.

(41/967 2023)

Asaa Havn

Anmærkning er tilføjet.

(40/962 2023)

Margretheholms Havn

Anmærkning er opdateret.

(41/973 2023)

Hundested Havn

Anmærkning er tilføjet. Plan er opdateret.

(40/938 2023)

Storebæltsbroen (Østbroen)

Anmærkning er tilføjet. Anmærkning er opdateret.

Anmærkning er udtaget.

(40/942 og 943 2023 og GST, 11. oktober 2023)

Kalkbrænderihavnen

Anmærkning er tilføjet.

(41/973 2023)

Svanemøllehavnen

Anmærkning er tilføjet.

(41/973 2023)

Københavns Havn

Anmærkning er opdateret.

(41/973 2023)

Sønderborg Havn

Anmærkning er opdateret.

(41/974 2023)

Køge Havn

Anmærkning er tilføjet.

(40/955 2023)

Thyborøn Havn

Anmærkning er opdateret.

(41/966 2023)

Lillebæltsbro, W-lige

Anmærkninger er udtaget.

(41/975 2023 og GST, 10. oktober 2023)

Vordingborg Havn

Anmærkning er opdateret.

(40/957 og 958 2023)

www.gronlandskehavnelods.dk

Kangaatsiaq

Anmærkning er opdateret. Plan er opdateret.

(40/948 2023)

HARBOUR INFORMATION

www.gronlandskehavnelods.dk

Kangaatsiaq

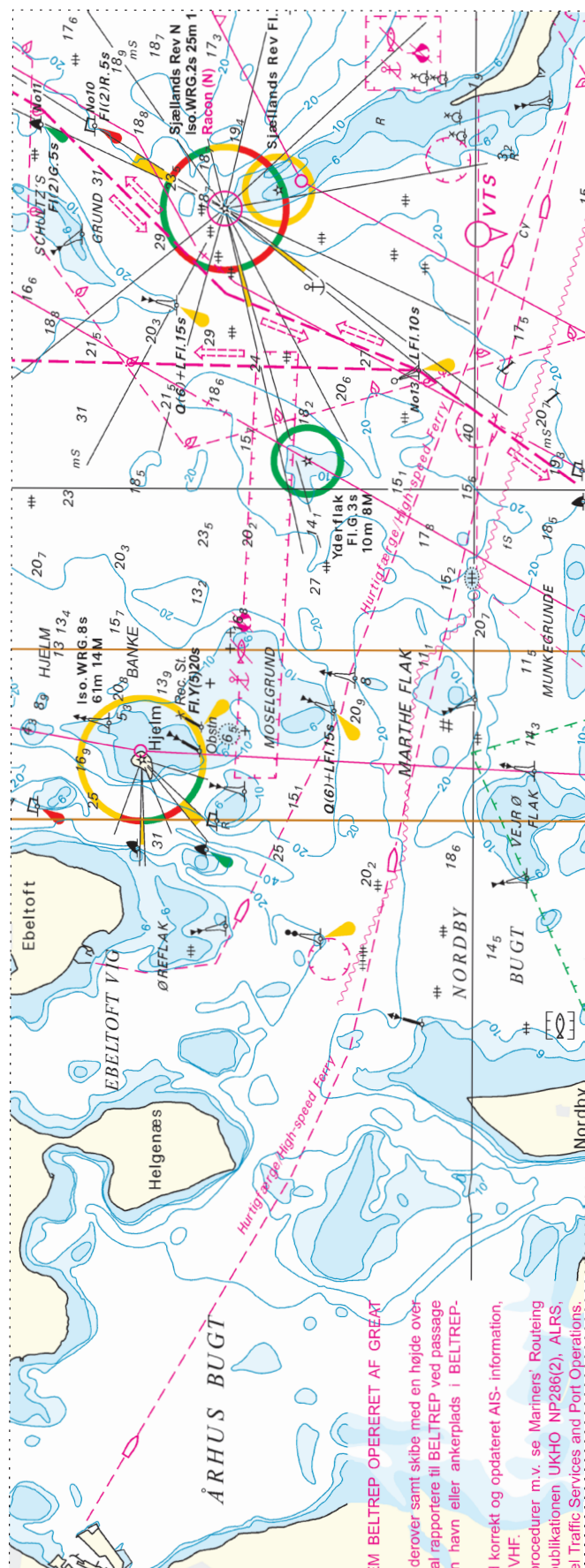
Notice is updated. Plan is updated.

(40/948 2023)

UDGIVELSER / PUBLICATIONS
Nye udgaver udkommer / New editions to be published

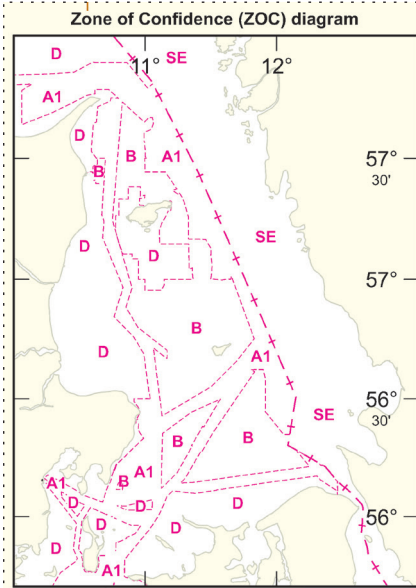
Kort / Chart	Titel og bemærkninger / Title and remarks	Skala / Scale	Udgave Edition
2000	Grønlands Østkyst Kortet forventes udgivet ultimo november 2023. Med udgivelsen vil tidligere udgave af kortet blive annulleret. <i>The chart is scheduled for publication at the end of November 2023. On publication the former edition of the chart will be cancelled.</i>	1:2 500 000	4 2005
2200	Kap Herluf Trolle - Kap Poul Løvenørn Kortet forventes udgivet ultimo november 2023. Med udgivelsen vil tidligere udgave af kortet blive annulleret. <i>The chart is scheduled for publication at the end of November 2023. On publication the former edition of the chart will be cancelled.</i>	1:400 000	2 1964
2250	Grønlands Østkyst - Havneplaner Kortet forventes udgivet ultimo november 2023. Med udgivelsen vil tidligere udgave af kortet blive annulleret. <i>The chart is scheduled for publication at the end of November 2023. On publication the former edition of the chart will be cancelled.</i>		2 1966

Udsnit kort / Block chart 100



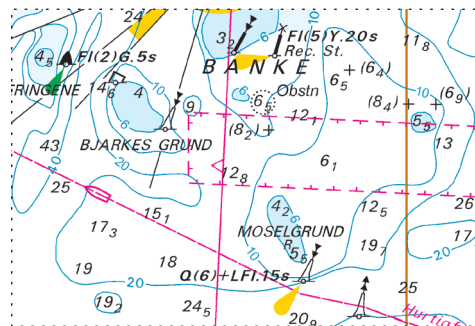
Søkortrettelser / Chart Corrections 40/434 2023

Udsnit kort / Block chart 100



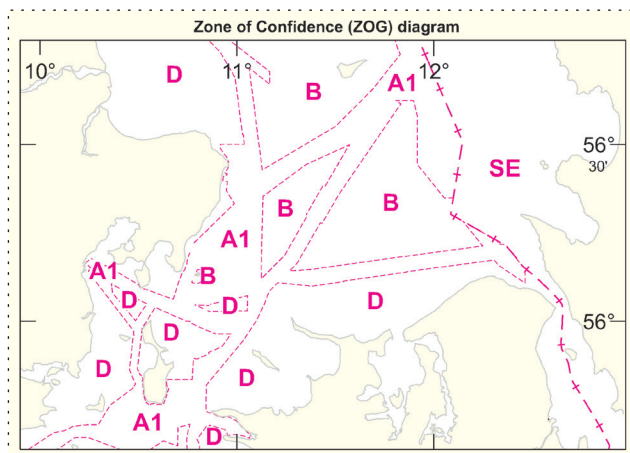
Søkortrettelser / Chart Corrections 40/435 2023

Udsnit kort / Block chart 102



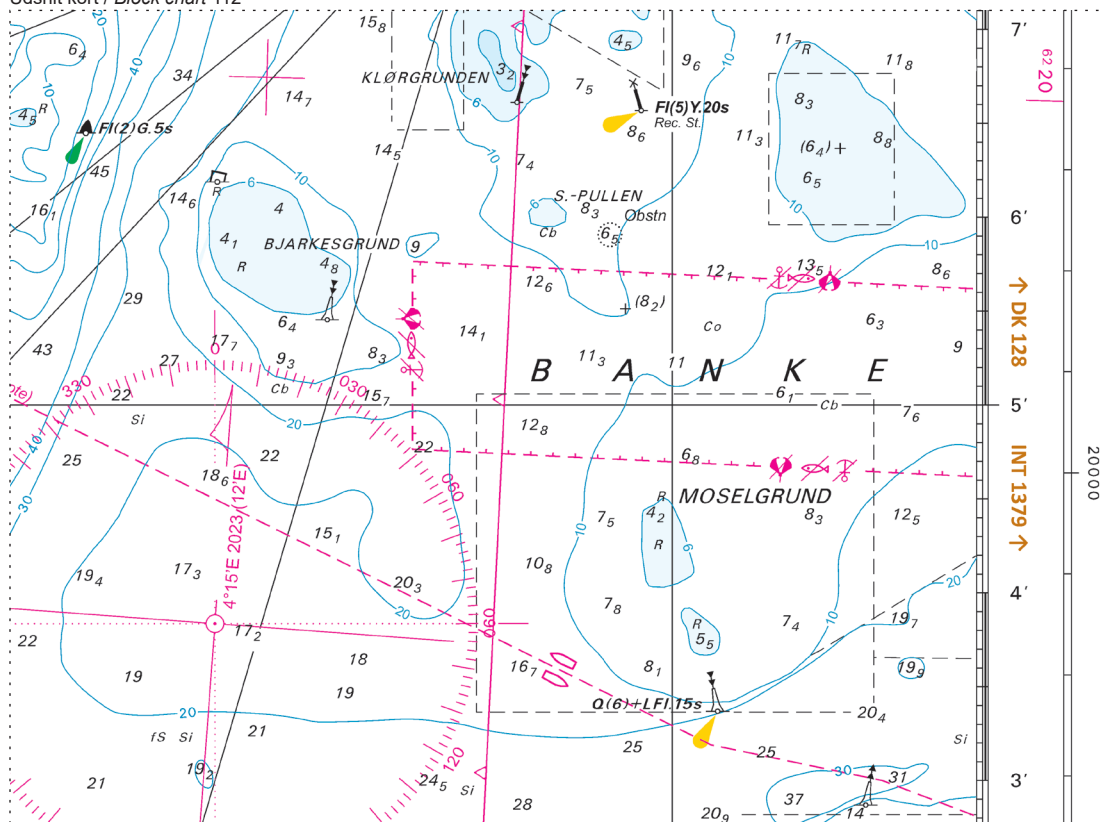
Søkortrettelser / Chart Corrections 40/436 2023

Udsnit kort / Block chart 102



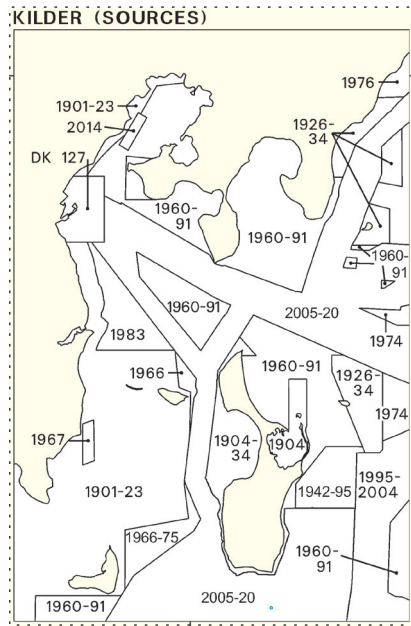
Søkortrettelser / Chart Corrections 40/437 2023

Udsnit kort / Block chart 112



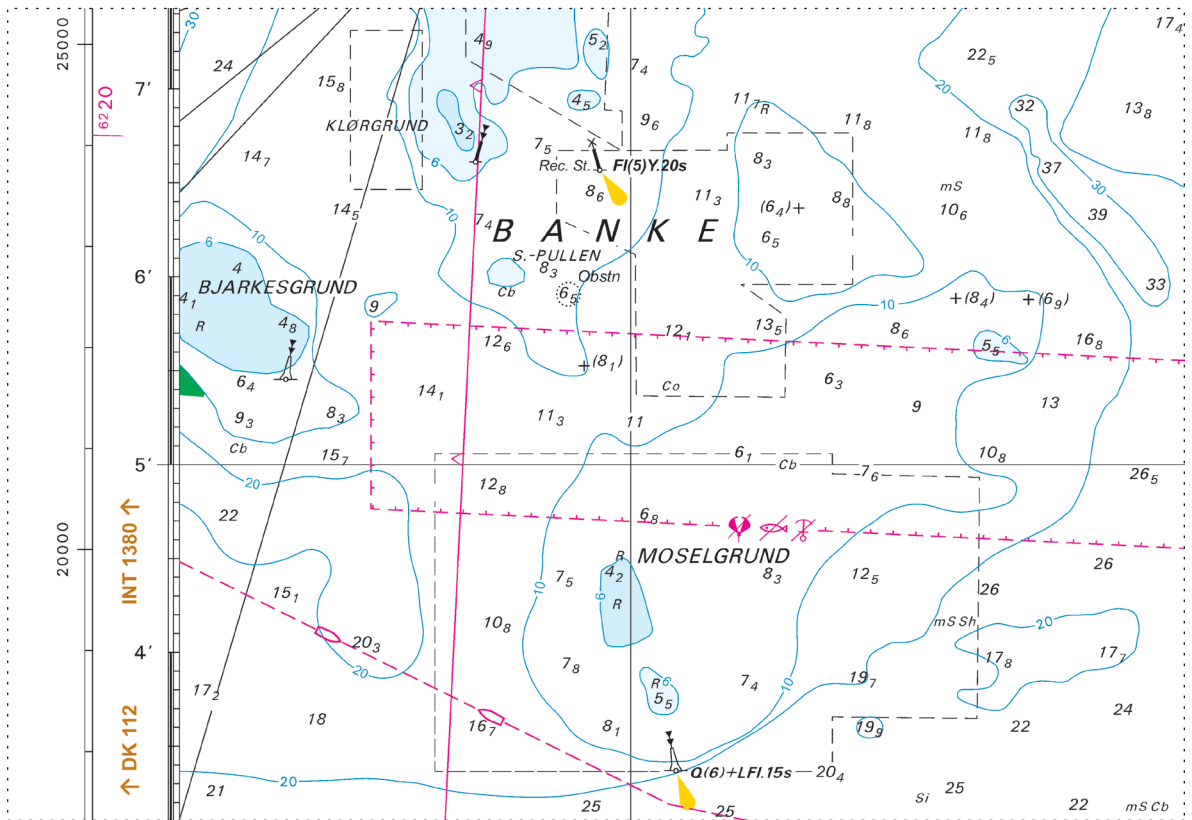
Søkortrettelser / Chart Corrections 40/438 2023

Udsnit kort / Block chart 112



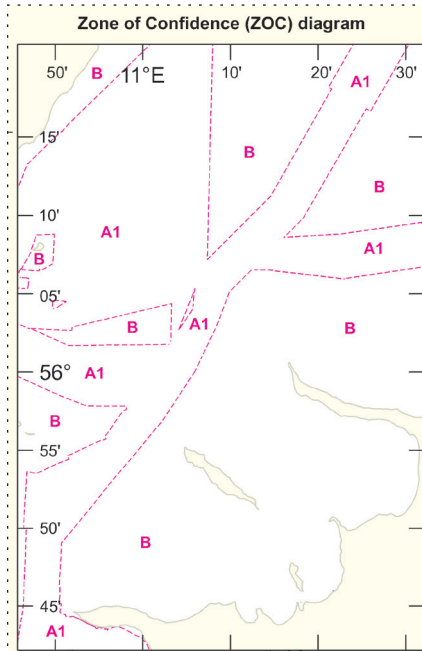
Søkortrettelser / Chart Corrections 40/439 2023

Udsnit kort / Block chart 128



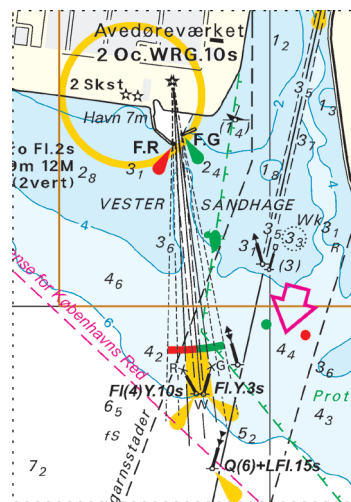
Søkortrettelser / Chart Corrections 40/441 2023

Udsnit kort / Block chart 128



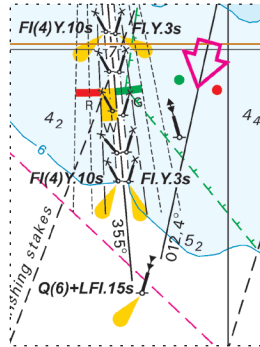
Søkortrettelser / Chart Corrections 40/442 2023

Udsnit kort / Block chart 132



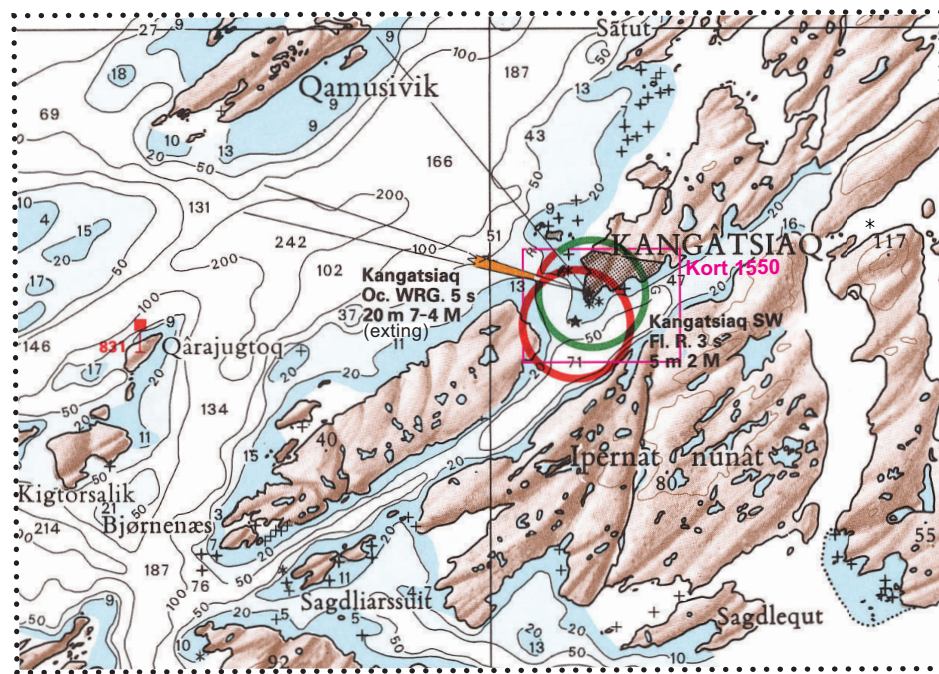
Søkortrettelser / Chart Corrections 40/443 2023

Udsnit kort / Block chart 133



Søkortrettelser / Chart Corrections 40/444 2023

Udsnit kort / Block chart 1510



Søkortrettelser / Chart Corrections 40/445 2023