



# SØKORTRETTELSER

## DANISH CHART CORRECTIONS

41  
2023

Rettelse nr. / Correction no. 447 - 464

Kort / Chart	Rettelse nr. / Correction no.	Kort / Chart	Rettelse nr. / Correction no.
93 (INT 1044)	447	133 (INT 1333)	457
100	448,	154	458,
101	449, 450	158 (INT 1376)	459, 460
104	451, 452	1511	461
123	453	1513	462
127 (INT 1372)	454	1551	463
132 (INT 1332)	455, 456	1552	464

### Søkortrettelser / Danish Chart Corrections

på / via  
[www.gst.dk](http://www.gst.dk)

Søkortrettelser indeholder de officielle rettelser til danske og grønlandske søkort.  
Oplysningerne i parentes efter rettelserne refererer til EFS (nr./løbenr. år) eller anden kilde.  
Chart Corrections contains the official corrections to Danish and Greenland charts.  
The figures in brackets after the corrections refer to EFS (no./serial no. year) or other source.

#### Ophavsret

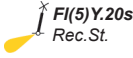
Geodatastyrelsen har ophavsret til sine søkort, havneplaner og nautiske publikationer. Geodatastyrelsens ophavsret omfatter også enhver rettelse af dette materiale som angivet i nærværende publikation.  
Ophavsretten omfatter enhver hel eller delvis gengivelse af materialet, herunder ved kopiering og tilgængeliggørelse i oprindelig eller ændret form.  
Rettelserne i nærværende publikation må benyttes af den enkelte sejler/navigatør med henblik på opdatering/rettelse af vedkommendes retmæssige eksemplarer af søkort, havneplaner og nautiske publikationer fra Geodatastyrelsen.  
Al øvrig benyttelse af rettelserne i nærværende publikation kræver en forudgående skriftlig tilladelse fra Geodatastyrelsen. Anmodning herom sendes til [gst@gst.dk](mailto:gst@gst.dk).



#### Copyright

All nautical charts, harbour charts and nautical publications published by the Danish Geodata Agency are protected by copyright. The Danish Geodata Agency's copyright includes any and all corrections to these charts and publications, including the contents of this publication.  
The distribution of any partial or complete copy of the above-named charts, publications and corrections, whether by copying or by release of their contents in original or revised form, is prohibited.  
The corrections in this publication are permitted for use by individual mariners or navigators in updating or correcting their legal copies of nautical charts, harbour charts and nautical publications published by the Danish Geodata Agency.  
Any other use of the contents of this publication requires entry into a written contract with the Danish Geodata Agency. Requests for such contract entry can be sent to [gst@gst.dk](mailto:gst@gst.dk).

**Rettelse nr. /**  
**Correction no.**

Kort / Chart

<p><b>447</b> 93 (INT 1044)</p>	<p><b>Lille Fisker Banke</b> Ref.: Søkortrettelse / Chart Correction 49/532 2021, 11/136 2022 og 36/344 2022</p>		<p>1) 56°29,378'N 006°32,785'E 2) 56°33,952'N 006°19,303'E 3) 56°37,367'N 006°27,865'E 4) 56°45,811'N 006°46,441'E 5) 56°31,401'N 006°54,603'E</p>
	<p>Udtag på 1) - 5) / Delete in 1) - 5)</p>		<p>(41/972 2023)</p>
<p><b>448</b> 100</p>	<p><b>Kattegat</b> Erstat <b>Zone of Confidence (ZOC)</b> <b>diagram</b> med medfølgende diagram <i>Replace Zone of Confidence (ZOC)</i> <b>diagram</b> by accompanying <i>diagram</i></p>		<p>(GST, 16. oktober 2023)</p>
<p><b>449</b> 101</p>	<p><b>Kattegat, N-lige del</b> Erstat <b>Zone of Confidence (ZOC)</b> <b>diagram</b> med medfølgende diagram <i>Replace Zone of Confidence (ZOC)</i> <b>diagram</b> by accompanying <i>diagram</i></p>		<p>(GST, 16. oktober 2023)</p>
<p><b>450</b> 101</p>	<p><b>Asaa E</b> Ref.: Søkortrettelse / Chart Correction 19/198 2022  Tilføj tæt ved <b>Lts</b> / <i>Insert close by Lts</i></p>	<p>(exting)</p>	<p>57°08,620'N 010°26,172'E  (40/962 2023)</p>
<p><b>451</b> 104</p>	<p><b>Køge Bugt E</b> Tilføj medfølgende udsnit <i>Insert accompanying block</i></p>		<p>55°27,70'N 012°31,96'E  (41/993, 41/1000 2023 og Baltic Offshore, 11. oktober 2023)</p>


452 104	<b>Køge Bugt N, S, SE</b>		
	Tilføj imellem 1) - 4) <i>Insert between 1) - 4)</i>	(Under Construction 2023) 	1) 55°36,760'N 012°24,640'E kyst / coast
	Tilføj imellem 5) - 13) <i>Insert between 5) - 13)</i>	(Under Construction 2023) 	2) 55°36,042'N 012°25,494'E 3) 55°32,873'N 012°26,768'E 4) 55°32,540'N 012°27,510'E udsnit / block 5) 55°29,890'N 012°40,840'E udsnit / block 6) 55°29,944'N 012°45,108'E 7) 55°29,652'N 012°46,301'E 8) 55°29,785'N 012°47,031'E 9) 55°30,134'N 012°47,616'E 10) 55°30,292'N 012°48,712'E 11) 55°30,243'N 012°49,693'E 12) 55°30,732'N 012°53,352'E 13) 55°31,200'N 012°54,250'E kyst / coast

(41/993 2023 og

Baltic Offshore, 11. oktober 2023)

453 123	<b>Asaa E</b>		
	Ref.: Søkortrettelse / Chart Correction 19/199 2022 Tilføj tæt ved <b>Lts</b> på 1) <i>Insert close by Lts in 1)</i>	(exting)	1) 57°08,533'N 010°25,891'E 2) 57°08,635'N 010°24,640'E
	Tilføj tæt ved <b>Lgd. Lts</b> på 2) <i>Insert close by Lgd. Lts in 2)</i>	(exting)	

(40/962 2023)

454 127 (INT 1372)	<b>Aarhus Havn</b>		
	Ref.: Søkortrettelse / Chart Correction 35/356 2023 Udtag / Delete		56°09,223'N 010°14,011'N  (41/980 2023)

455 132 (INT 1332)	<b>Køge Bugt E</b>		
	Tilføj medfølgende udsnit <i>Insert accompanying block</i>		55°27,20'N 012°34,08'E  (41/1000 2023)

<b>456</b>	<b>Køge Bugt N, NE</b>		
132 (INT 1332)	Tilføj imellem 1) - 12) <i>Insert between 1) - 12)</i>	(Under Construction 2023) ~~~~~	1) 55°36,764'N 012°24,630'E kyst / coast 2) 55°36,053'N 012°25,485'E 3) 55°32,923'N 012°26,695'E 4) 55°30,138'N 012°32,580'E 5) 55°29,884'N 012°45,455'E 6) 55°29,648'N 012°46,268'E 7) 55°29,765'N 012°46,989'E 8) 55°30,135'N 012°47,620'E 9) 55°30,298'N 012°48,735'E 10) 55°30,243'N 012°49,694'E 11) 55°30,728'N 012°53,353'E 12) 55°31,201'N 012°54,253'E kyst / coast
			(41/993 2023 og Baltic Offshore, 11. oktober 2023)

<b>457</b>	<b>Køge Bugt N, S, SE</b>		
133 (INT 1333)	Tilføj imellem 1) - 5) <i>Insert between 1) - 5)</i>	(Under Construction 2023) ~~~~~	1) 55°36,471'N 012°24,931'E ramme / frame 2) 55°36,053'N 012°25,485'E 3) 55°32,923'N 012°26,695'E 4) 55°30,138'N 012°32,580'E 5) 55°29,970'N 012°38,552'E ramme / frame 6) 55°29,970'N 012°47,333'E ramme / frame 7) 55°30,135'N 012°47,620'E 8) 55°30,298'N 012°48,735'E 9) 55°30,243'N 012°49,694'E 10) 55°30,728'N 012°53,353'E 11) 55°31,201'N 012°54,253'E kyst / coast
	Tilføj imellem 6) - 11) <i>Insert between 6) - 11)</i>	(Under Construction 2023) ~~~~~	
			(41/993 2023 og Baltic Offshore, 11. oktober 2023)

<b>458</b>	<b>Bredsdorff Hage S</b>		
154	Tilføj medfølgende udsnit <i>Insert accompanying block</i>		54°50,25'N 009°27,85'E  (41/977 2023)

<b>459</b>	<b>Fredericia SW</b>		
158 (INT 1376)	Tilføj medfølgende udsnit <i>Insert accompanying block</i>		55°33,40'N 009°44,86'E  (41/984 2023)

<b>460</b>	<b>Fredericia</b>		
158 (INT 1376)	Tilføj tæt på <b>FI.R.3s</b> på 1)	(exting)	1) 55°33,487'N 009°44,857'E
Plan A	Insert close by <b>FI.R.3s</b> in 1)		2) 55°33,535'N 009°44,953'E
	Tilføj tæt på <b>FI.G.3s</b> på 2)		
	Insert close by <b>FI.G.3s</b> in 2)		
			(41/984 2023)
<b>461</b>	<b>Godhavn NW</b>		
1511	Ref.: Søkortrettelse / Chart Correction 21/187 2023		69°15,23'N 053°32,66'W
	Udtag tæt ved <b>2F.G</b>	(exting)	
	Delete close by <b>2F.G</b>		
			(40/944 2023)
<b>462</b>	<b>Jakobshavn</b>		
1513	Ref.: Søkortrettelse / Chart Correction 21/188 2023		69°15,20'N 053°32,66'W
	Udtag tæt ved <b>Iso.R.4s</b>	(exting)	
	Delete close by <b>Iso.R.4s</b>		
			(40/945 2023)
<b>463</b>	<b>Qeqertarsuaq</b>		
1551	Ref.: Søkortrettelse / Chart Correction 21/189 2023		69°15,218'N 053°32,640'W
Plan C	Udtag tæt ved <b>F.G.32m 3M</b>	(exting)	
	Delete close by <b>F.G.32m 3M</b>		
			(40/944 2023)
<b>464</b>	<b>Ilulissat</b>		
1552	Ref.: Søkortrettelse / Chart Correction 21/190 2023		1) 69°13,400'N 051°05,490'W
Plan D	Udtag på 1) tæt ved <b>Iso.R.4s</b>	(exting)	2) 69°13,330'N 051°05,519'W
	Delete in 1) close by <b>Iso.R.4s</b>		
	Udtag på 2) tæt ved <b>F.R</b>	(exting)	
	Delete in 2) close by <b>F.R</b>		
			(40/945 2023)

**HAVNEOPLYSNINGER*****www.danskehavnelods.dk*****Asaa Havn**

Plan er opdateret.

*(40/962 2023)***Karrebæksmindebroen**

Anmærkning er tilføjet.

*(42/1007 2023)***Dageløkke Lystbådehavn**

Anmærkning er udtaget.

*(42/1001 2023)***Korsør Havn**

Anmærkning er udtaget.

*(42/1002 2023)***Fredericia Havn**

Anmærkning er opdateret. Planer er opdateret.

*(41/984 2023)***Langebro**

Anmærkning er opdateret.

*(41/995 2023)***Frederikshavn Havn**

Anmærkning er tilføjet.

*(41/989 2023)***Lille Langebro**

Anmærkning er opdateret.

*(41/995 2023)***Hadsund Lystbådehavn**

Afsnittene Fartbegrænsning, Havnekontor, Havneområde og Særlige bestemmelser er opdateret. Plan er opdateret.

*(40/931 2023)***Ny Lillebæltsbro**

Anmærkning er udtaget.

*(42/1003 2023)***Humblebæk Havn**

Afsnittene Største skibe, Fartbegrænsning og Havnekontor er opdateret. Afsnittene Havneområde og Særlige bestemmelser er tilføjet. Plan er opdateret.

*(40/963 2023)***Storebæltsbroen (Østbroen)**

Anmærkninger er opdateret.

*(42/1004 og 1005 2023)***Vallensbæk Havn**

Anmærkning er opdateret.

*(41/999 2023)***Ishøj Lystbådehavn**

Anmærkning er opdateret.

*(41/999 2023)*

---

## HAVNEOPLYSNINGER

[www.gronlandskehavnelods.dk](http://www.gronlandskehavnelods.dk)

---

### Ilulissat (Jakobshavn)

Plan er opdateret.

(40/945 2023)

### Qeqertarsuaq (Godhavn)

Plan er opdateret.

(40/944 2023)

## HARBOUR INFORMATION

[www.gronlandskehavnelods.dk](http://www.gronlandskehavnelods.dk)

---

### Ilulissat (Jakobshavn)

Plan is updated.

(40/945 2023)

### Qeqertarsuaq (Godhavn)

Plan is updated.

(40/944 2023)

---

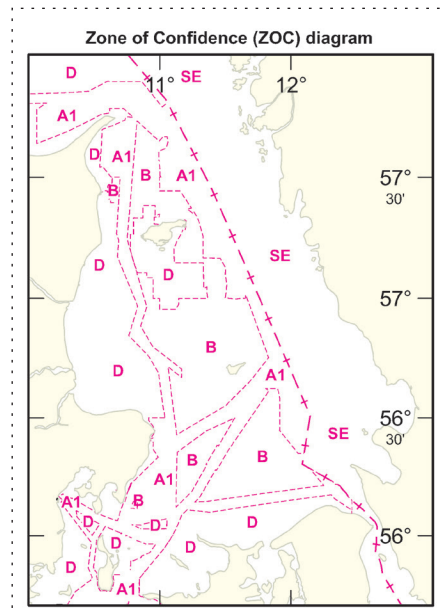
**UDGIVELSER / PUBLICATIONS****Nye kort er udkommet / New charts published**

<b>Kort / Chart</b>	<b>Titel og bemærkninger / Title and remarks</b>	<b>Skala / Scale</b>	<b>Udgave Edition</b>
<b>1560</b>	<b>Qasigiannguit Pulariaa</b> Det nye kort indeholder ny opmåling og generel opdatering. <i>The new chart includes new survey and general updating.</i>	1:25 000	1 2023
<b>1561</b>	<b>Ilulissat &amp; Ilimanaq, Pulariai</b> Det nye kort indeholder ny opmåling og generel opdatering. <i>The new chart includes new survey and general updating.</i>	1:25 000	1 2023

---

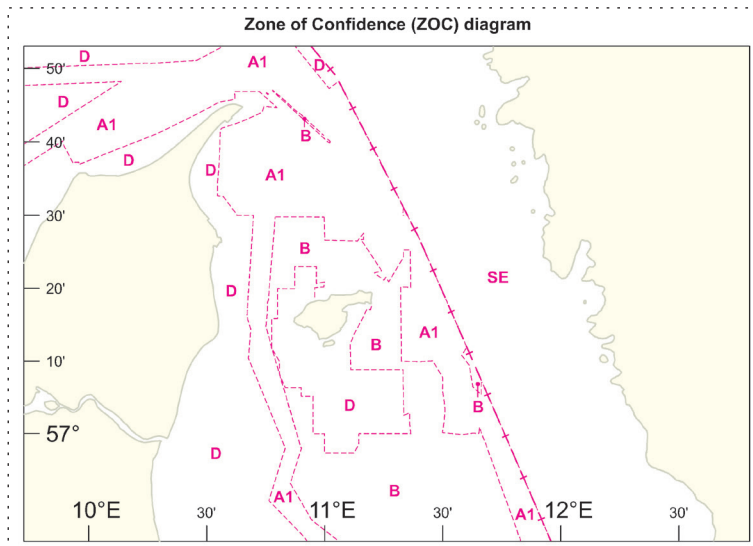


Udsnit kort / Block chart 100



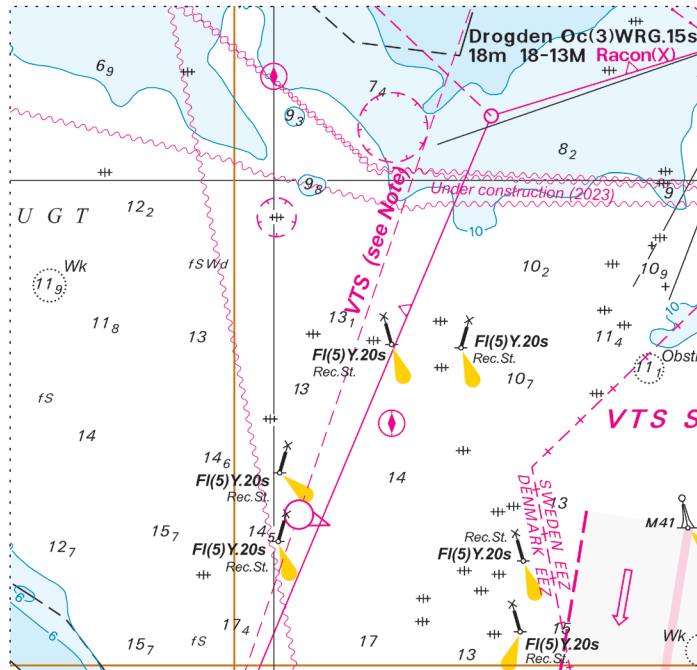
Søkortrettelser / Chart Corrections 41/449 2023

Udsnit kort / Block chart 101



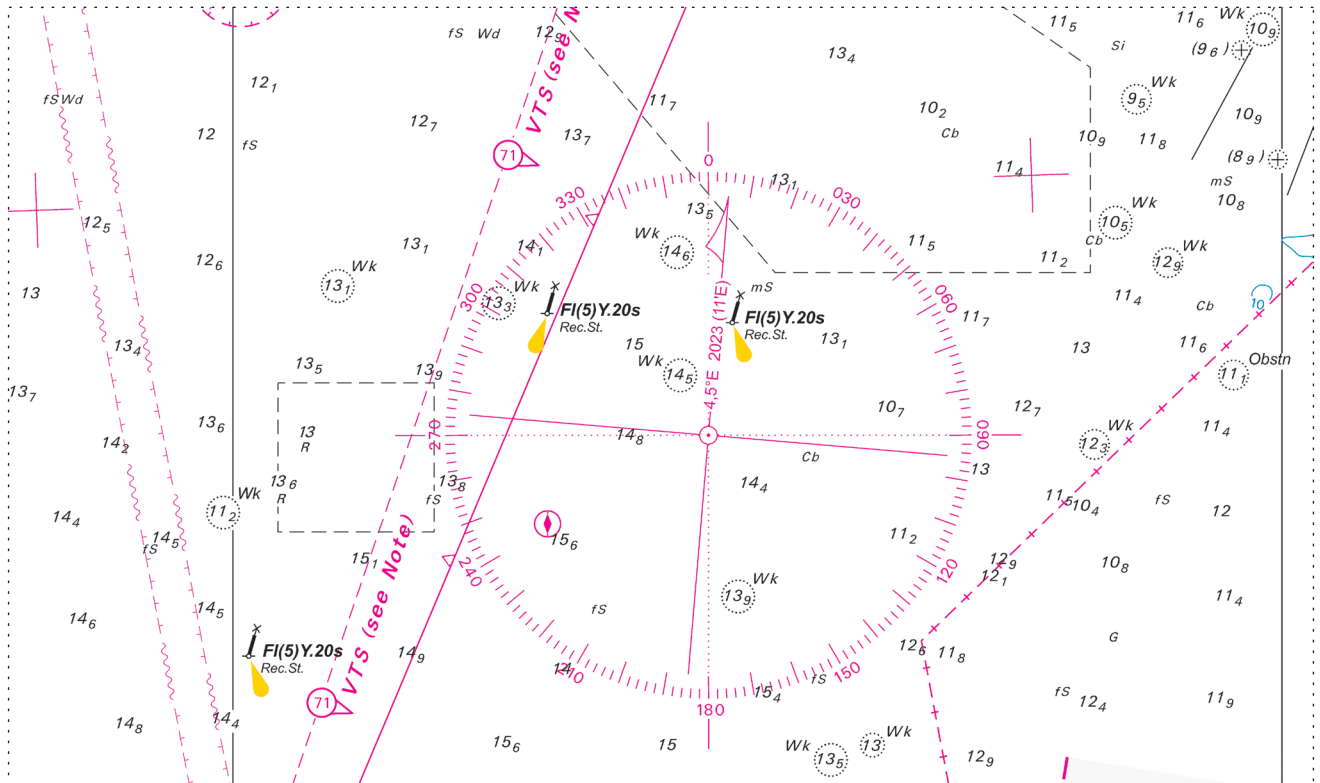
Søkortrettelser / Chart Corrections 41/449 2023

Udsnit kort / Block chart 104



Søkortrettelser / Chart Corrections 41/451 2023

Udsnit kort / Block chart 132



Søkortrettelser / Chart Corrections 41/455 2023

