



SØKORTRETTELSE DANISH CHART CORRECTIONS

42
2023

Rettelse nr. / Correction no. 465 - 476

Kort / Chart	Rettelse nr. / Correction no.	Kort / Chart	Rettelse nr. / Correction no.
131 (INT 1331)	465	151 (INT 1375)	473
132 (INT 1332)	466	152 (INT 1373)	474
133 (INT 1333)	467, 468	159 (INT 1374)	475
134 (INT 1334)	469, 470, 471, 472	1513	476

Søkortrettelser / Danish Chart Corrections

på / via
www.gst.dk

Søkortrettelser indeholder de officielle rettelser til danske og grønlandske søkort.
Oplysningerne i parentes efter rettelserne refererer til EFS (nr./løbenr. år) eller anden kilde.
*Chart Corrections contains the official corrections to Danish and Greenland charts.
The figures in brackets after the corrections refer to EFS (no./serial no. year) or other source.*

Ophavsret
Geodatastyrelsen har ophavsret til sine søkort, havneplaner og nautiske publikationer. Geodatastyrelsens ophavsret omfatter også enhver rettelse af dette materiale som angivet i nærværende publikation.
Ophavsretten omfatter enhver hel eller delvis gengivelse af materialet, herunder ved kopiering og tilgængeliggørelse i oprindelig eller ændret form.
Rettelserne i nærværende publikation må benyttes af den enkelte sejler/navigatør med henblik på opdatering/rettelse af vedkommendes retmæssige eksemplarer af søkort, havneplaner og nautiske publikationer fra Geodatastyrelsen.
Al øvrig benyttelse af rettelserne i nærværende publikation kræver en forudgående skriftlig tilladelse fra Geodatastyrelsen. Anmodning herom sendes til gst@gst.dk.

Copyright
*All nautical charts, harbour charts and nautical publications published by the Danish Geodata Agency are protected by copyright. The Danish Geodata Agency's copyright includes any and all corrections to these charts and publications, including the contents of this publication.
The distribution of any partial or complete copy of the above-named charts, publications and corrections, whether by copying or by release of their contents in original or revised form, is prohibited.
The corrections in this publication are permitted for use by individual mariners or navigators in updating or correcting their legal copies of nautical charts, harbour charts and nautical publications published by the Danish Geodata Agency.
Any other use of the contents of this publication requires entry into a written contract with the Danish Geodata Agency. Requests for such contract entry can be sent to gst@gst.dk.*

Rettelse nr. /
Correction no.

Kort / Chart

465	Kongedybet N	
131 (INT 1331)	Tilføj medfølgende udsnit <i>Insert accompanying block</i>	55°42,00'N 012°38,00'E (40/959, 40/960, 41/985 og 41/986 2023)
466	Kongedybet N	
132 (INT 1332)	Tilføj medfølgende udsnit <i>Insert accompanying block</i>	55°42,00'N 012°40,00'E (40/959, 40/960, 41/985 og 41/986 2023)
467	Middelgrund NW	
133 (INT 1333)	Tilføj medfølgende udsnit <i>Insert accompanying block</i>	55°42,50'N 012°38,00'E (40/959, 40/960, 41/985 og 41/986 2023)
468	Sundet, Midterste del	
133 (INT 1333)	Erstat note KRONLØBET NORD. LYNETTEHOLM - FORBUDSOMRÅDE med medfølgende note <i>Replace note KONGEDYBET NORTH.</i> LYNETTEHOLM – PROHIBITED AREA <i>by accompanying note</i>	(40/959, 40/960, 41/985 og 41/986 2023)
469	Middelpult	
134 (INT 1334)	Tilføj medfølgende udsnit <i>Insert accompanying block</i>	55°42,50'N 012°39,00'E (40/959, 40/960, 41/985 og 41/986 2023)
470	Middelpult	
134 (INT 1334)	Tilføj medfølgende udsnit <i>Insert accompanying block</i>	55°42,30'N 012°37,00'E (40/959, 40/960, 41/985 og 41/986 2023)

471 134 (INT 1334)	Østersøen, Sundet, Københavns Havn Ref.: Søkortrettelser / Chart Corrections 30/288 2022	Erstat note KRONLØBET NORD. LYNETTEHOLM - FORBUDSOMRÅDE med medfølgende note <i>Replace note</i> KONGEDYBET NORTH. LYNETTEHOLM – PROHIBITED AREA <i>by accompanying note</i>	(40/959, 40/960,40/964, 41/985 og 41/986 2023)
472 134 (INT 1334)	Østersøen, Sundet, Københavns Havn	Udtag note KRONLØBET - SEJLADS MED FRITIDSFARTØJER FORBUDT <i>Delete note</i> KRONLØBET - NAVIGATION WITH PLEASURE CRAFT PROHIBITED	(40/959, 40/960,40/964, 41/985 og 41/986 2023)
473 151 (INT 1375)	Als Fjord W Tilføj / <i>Insert</i>	R	55°00,627'N 009°37,844'E (42/1022 2023)
474 152 (INT 1373)	Als Fjord W Tilføj / <i>Insert</i>	R	55°00,626'N 009°37,842E (42/1022 2023)
475 159 (INT 1374)	Als Fjord W Tilføj / <i>Insert</i>	R	55°00,615'N 009°37,809E (42/1022 2023)
476 1513	Jakobshavn Korrektion / Correction Ref.: Søkortrettelser / Chart Corrections 41/462 2023	(exting)	69°13,47'N 051°05,81'W Udtag tæt ved Iso.R.4s <i>Delete close by Iso.R.4s</i> (40/945 2023)

HAVNEOPLYSNINGER

www.danskehavnelods.dk

Gjøl Fiskeri- og Lystbådehavn

Anmærkning er tilføjet.

(42/1012 2023)

Storebæltsbroen (Østbroen)

Anmærkning er udtaget.

(42/1019 2023)

Kolding Lystbådehavn

Anmærkning er opdateret.

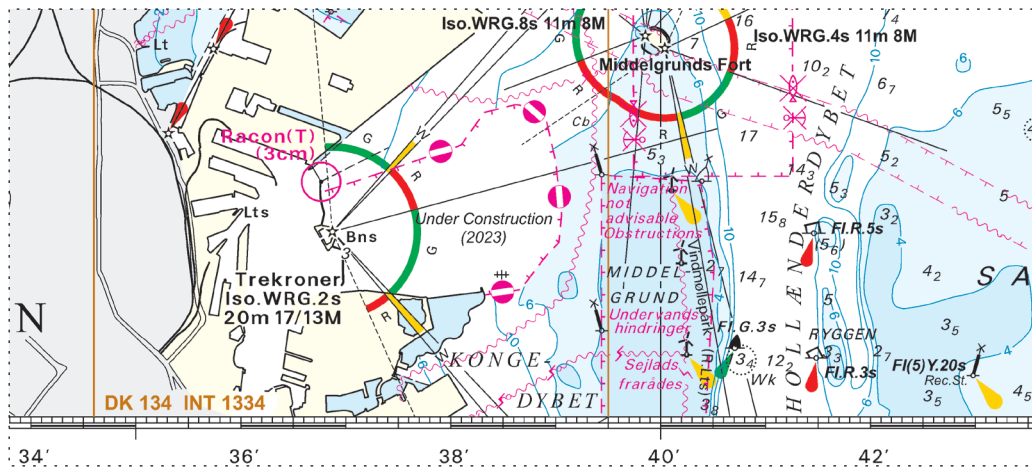
(42/1017 2023)

Vordingborg Havn

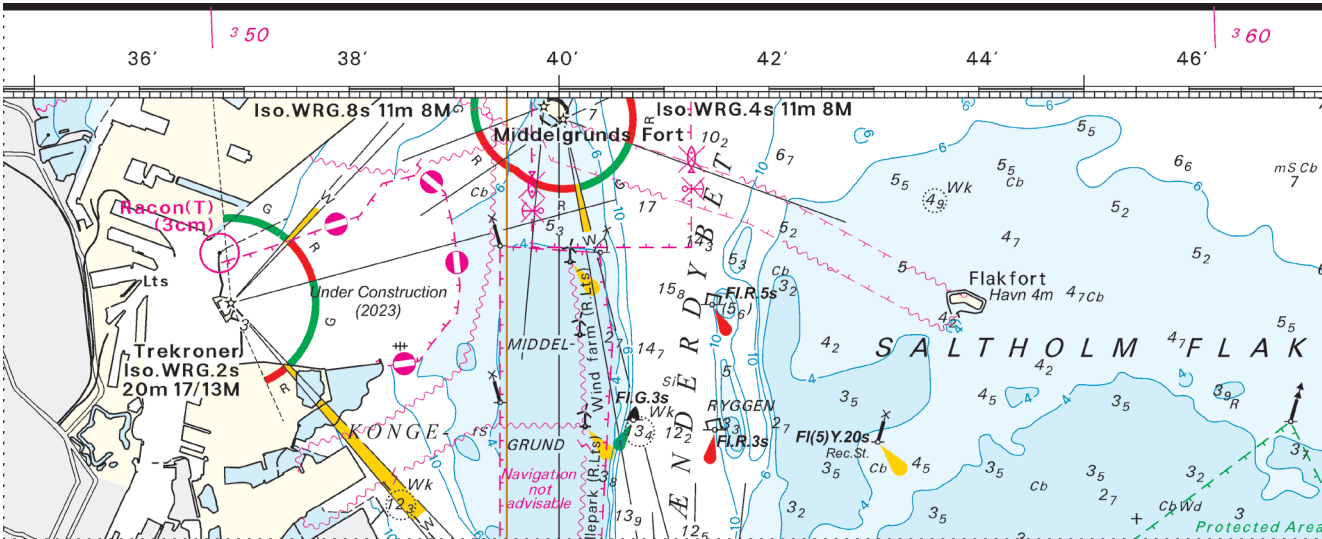
Anmærkning er udtaget. Anmærkning er opdateret.

(42/1015 og 1016 2023)

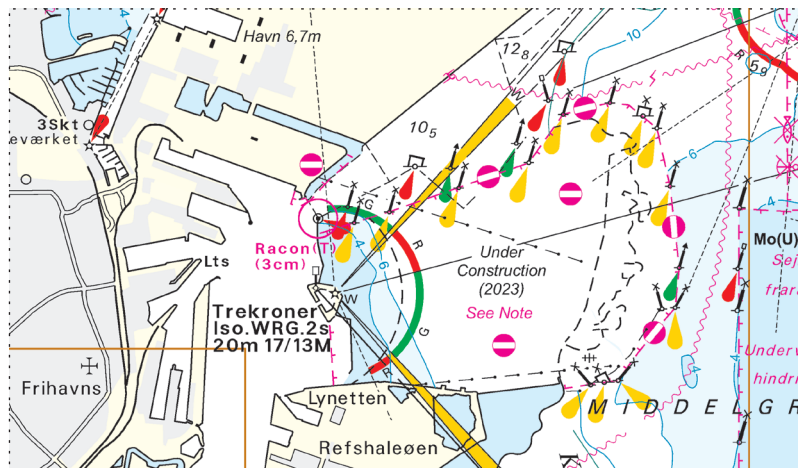
Udsnit kort / Block chart 131



Udsnit kort / Block chart 132



Udsnit kort / Block chart 133



Søkortrettelser / Chart Corrections 42/467 2023

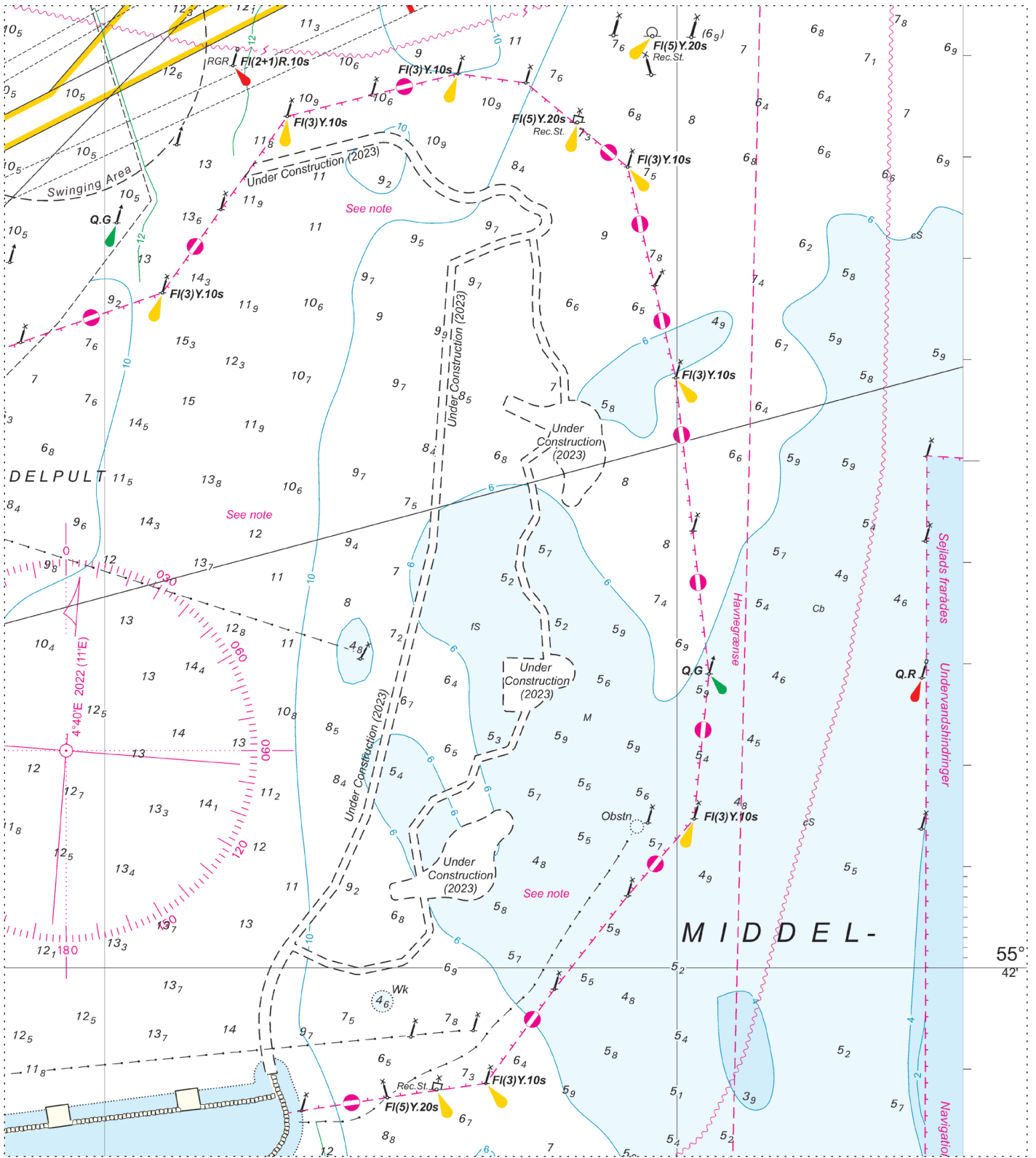
Udsnit kort / Block chart 133

KONGEDYBET NORD. LYNETTEHOLM – FORBUDSOMRÅDE
 Etableringen af Lynetteholm, en kunstig halvø i nordlig forlængelse af Refshaleøen, er igangværende.
 Et større afmærket forbudsområde er etableret til beskyttelse af anlægsaktiviteterne mellem Trekroner og Middelgrund N.
 Som følge af anlægsaktiviteterne er Lynetteløbet nedlagt.
 Skibstrafikken skal anvende Kronløbet og fritidsfartøjer det sydlige sideløb til Kronløbet.

KONGEDYBET NORTH. LYNETTEHOLM – PROHIBITED AREA
 The establishment of Lynetteholm, an artificial peninsula in northern extension of Refshaleøen, is ongoing.
 A larger buoyed entry prohibited area has been established to protect the construction activities between Trekroner and towards Middelgrund N.
 As a result of the construction activities, Lynetteløbet is closed.
 All vessels are to use Kronløbet and pleasure crafts to use the southern side channel to Kronløbet.

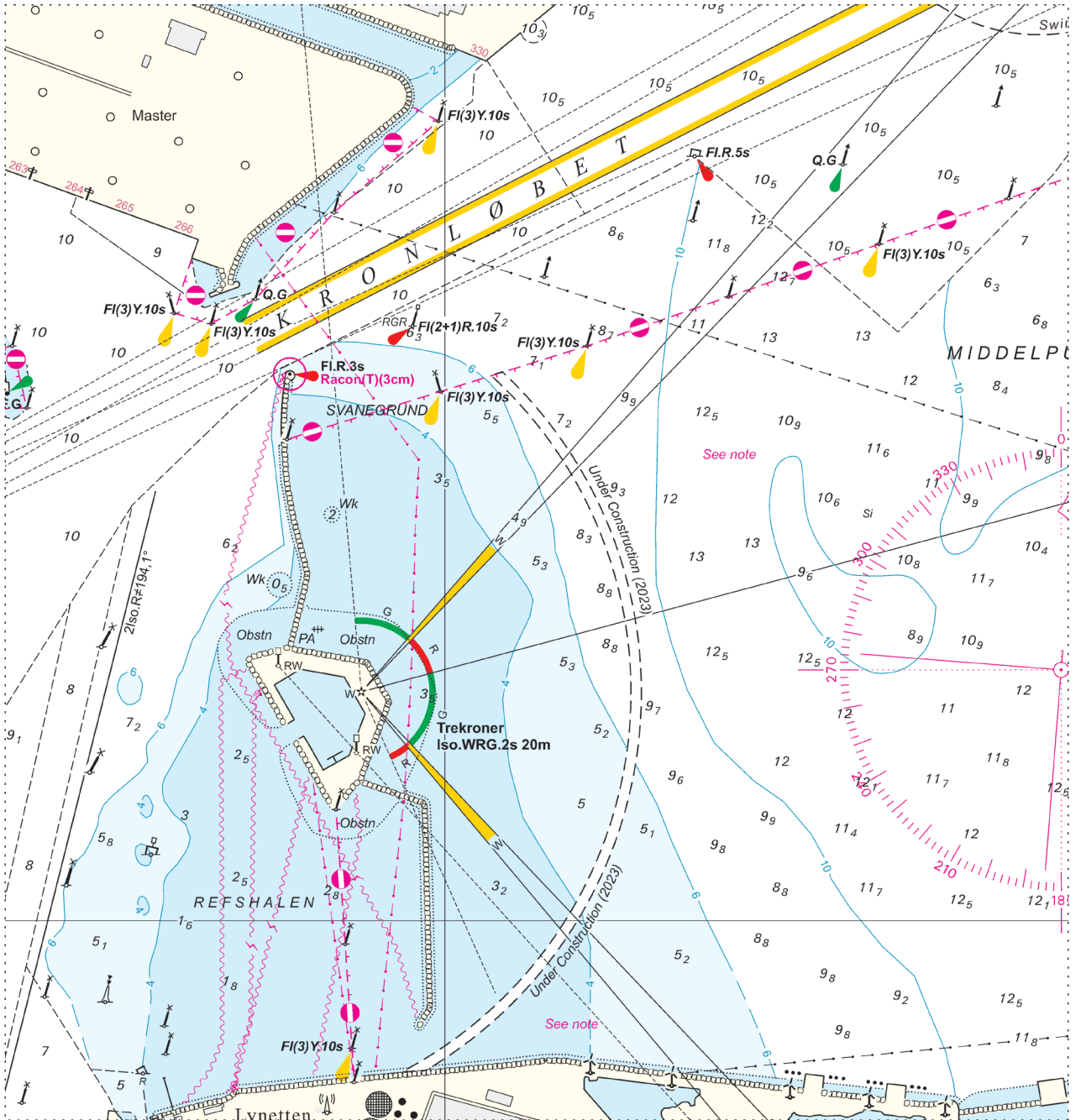
Søkortrettelser / Chart Corrections 42/468 2023

Udsnit kort / Block chart 134



Søkortrettelser / Chart Corrections 42/469 2023

Udsnit kort / Block chart 134



Søkortrettelser / Chart Corrections 42/470 2023

Udsnit kort / *Block chart* 134

KONGEDYBET NORD. LYNETTEHOLM – FORBUDSOMRÅDE

Etableringen af Lynetteholm, en kunstig halvø i nordlig forlængelse af Refshaleøen, er igangværende.

Et større afmærket forbudsområde er etableret til beskyttelse af anlægsaktiviteterne mellem Trekroner og Middelgrund N.

Som følge af anlægsaktiviteterne er Lynetteløbet nedlagt.

Skibstrafikken skal anvende Kronløbet og fritidsfartøjer det sydlige sideløb til Kronløbet.

KONGEDYBET NORTH. LYNETTEHOLM – PROHIBITED AREA

The establishment of Lynetteholm, an artificial peninsula in northern extension of Refshaleøen, is ongoing.

A larger buoyed entry prohibited area has been established to protect the construction activities between Trekroner and towards Middelgrund N.

As a result of the construction activities, Lynetteløbet is closed.

All vessels are to use Kronløbet and pleasure crafts to use the southern side channel to Kronløbet.

Søkortrettelser / *Chart Corrections* 42/471 2023