

SØKORTRETTELSESR

DANISH CHART CORRECTIONS

45
2023

Rettelse nr. / Correction no. 485 - 508

Kort / Chart	Rettelse nr. / Correction no.	Kort / Chart	Rettelse nr. / Correction no.
93 (INT 1044)	485	188	499
103 (INT 1303)	486	189 (INT 1336)	500
104	487, 488, 489	190	501
132 (INT 1332)	490, 491	198	502, 503
133 (INT 1333)	492	1133	504
134 (INT 1334)	493	1150	505
152 (INT 1573)	494, 495	1512	506
161	496	1513	507
163	497	1551	508
171	498		

Søkortrettelser / Danish Chart Corrections

på / via
www.gst.dk




Søkortrettelser indeholder de officielle rettelser til danske og grønlandske søkort.
Oplysningerne i parentes efter rettelserne refererer til EFS (nr./løbenr. år) eller anden kilde.
Chart Corrections contains the official corrections to Danish and Greenland charts.
The figures in brackets after the corrections refer to EFS (no./serial no. year) or other source.

Ophavsret
Geodatastyrelsen har ophavsret til sine søkort, havneplaner og nautiske publikationer. Geodatastyrelsens ophavsret omfatter også enhver rettelse af dette materiale som angivet i nærværende publikation.
Ophavsretten omfatter enhver hel eller delvis gengivelse af materialet, herunder ved kopiering og tilgængeliggørelse i oprindelig eller ændret form.
Rettelserne i nærværende publikation må benyttes af den enkelte sejler/navigatør med henblik på opdatering/rettelse af vedkommendes retmæssige eksemplarer af søkort, havneplaner og nautiske publikationer fra Geodatastyrelsen.
Al øvrig benyttelse af rettelserne i nærværende publikation kræver en forudgående skriftlig tilladelse fra Geodatastyrelsen. Anmodning herom sendes til gst@gst.dk.

Copyright
All nautical charts, harbour charts and nautical publications published by the Danish Geodata Agency are protected by copyright. The Danish Geodata Agency's copyright includes any and all corrections to these charts and publications, including the contents of this publication.
The distribution of any partial or complete copy of the above-named charts, publications and corrections, whether by copying or by release of their contents in original or revised form, is prohibited.
The corrections in this publication are permitted for use by individual mariners or navigators in updating or correcting their legal copies of nautical charts, harbour charts and nautical publications published by the Danish Geodata Agency.
Any other use of the contents of this publication requires entry into a written contract with the Danish Geodata Agency. Requests for such contract entry can be sent to gst@gst.dk.

Rettelse nr. /
Correction no.

Kort / Chart

485 93 (INT 1044)	Dagmar Oliefelt Tilføj medfølgende udsnit <i>Insert accompanying block</i>		55°35,40'N 004°33,930'E (45/1063 2023)
486 103 (INT 1303)	Als E Ret fra / <i>Amend from</i> til / <i>to</i>	Lts Lt	54°55,866'N 010°02,241'E (46/1096 2023)
487 104	Kriegers Flak SW Ref.: Søkortrettelser / <i>Chart Corrections</i> 41/428 2021 Tilføj / <i>Insert</i>	 <i>Afm/Buoyed</i>	54°58,769'N 012°47,454'E (46/1084 2023)
488 104	Køge Bugt S Tilføj tæt ved Ldg.Lts <i>Insert close by Ldg.Lts</i>	(exting)	55°22,136'N 012°24,773'E (45/1065 2023)
489 104	Faxe Bugt NE Tilføj tæt ved Lts <i>Insert close by Lts</i>	(exting)	55°15,167'N 012°22,457'E (45/1074 2023)
490 132 (INT 1332)	Bøgeskov SE Tilføj tæt ved 2 F.R <i>Insert close by 2 F.R</i>	(exting)	55°22,151'N 012°24,791'E (45/1065 2023)
491 132 (INT 1332)	Svælget Tilføj medfølgende udsnit <i>Insert accompanying block</i>		55°39,20'N 012°40,00'E (46/1100 2023)
492 133 (INT 1333)	Svælget Tilføj medfølgende udsnit <i>Insert accompanying block</i>		55°39,40'N 012°40,00'E (46/1100 2023)
493 134 (INT 1334)	Kongedybet N Ref.: Søkortrettelser / <i>Chart Corrections</i> 42/469 2023 Ret fra / <i>Amend from</i> til / <i>to</i>	 FI(5)Y.20s Rec. St.  FI(5)Y.10s Rec. St.	55°41,880'N 012°38,580'E (46/1101 2023)

494 152 (INT 1373)	Skarø NE, Egholm Flak N Ref.: Søkortrettelser / Chart Corrections 19/167 2023 Udtag på 1) og 2) / <i>Delete in 1) and 2)</i>			1) 55°00,704'N 010°30,052'E 2) 54°56,691'N 010°27,137'E
			O Rec. St.	(45/1053 2023)
495 152 (INT 1373)	Mommark NE Tilføj tæt ved F.R <i>Insert close by F.R</i>		(exting)	54°56,001'N 010°02,691'E (46/1096 2023)
496 161	Sandvig E Udtag / <i>Delete</i>		Ldg.2F.R (occas)	55°03,622'N 012°07,720'E (44/1040 2023)
497 163	Parykhage W Udtag på 1) / <i>Delete in 1)</i> Udtag på 2) / <i>Delete in 2)</i>		 	1) 54°47,324'N 011°50,119'E 2) 54°47,297'N 011°50,151'E (45/1068 2023)
498 171	Svendborg Sund Ref.: Søkortrettelser / Chart Corrections 19/168 2023 Udtag på 1) - 3) / <i>Delete in 1) - 3)</i>		O Rec. St.	1) 55°03,405'N 010°37,107'E 2) 55°02,150'N 010°39,139'E 3) 55°02,218'N 010°33,973'E (45/1053 2023)
499 188	Hammer Odde W Tilføj tæt ved Lts <i>Insert close by Lts</i>		(exting)	55°17,316'N 014°46,954'E (46/1087 2023)
500 189 (INT 1336)	Sandvig Tilføj tæt ved 2 F.G <i>Insert close by 2 F.G</i>		(exting)	55°17,316'N 014°46,954'E (46/1087 2023)
501 190	Rødvig Tilføj tæt ved FI.R.3s på 1) <i>Insert close by FI.R.3s in 1)</i> Tilføj tæt ved FI.G.3s på 2) <i>Insert close by FI.G.3s in 2)</i>		(exting) (exting)	1) 55°15,167'N 012°22,457'E 2) 55°15,124'N 012°22,526'E (45/1074 2023)
502 198	Bøgeskov SE Tilføj tæt ved 2 F.R <i>Insert close by 2 F.R</i>		(exting)	55°22,136'N 012°24,773'E (45/1065 2023)

503 198	Rødvig Tilføj medfølgende udsnit <i>Insert accompanying block</i>		55°15,19'N 012°22,10'E (45/1074 2023)
504 1133	Nanortalik SE Tilføj tæt ved Iso.R.4s <i>Insert close by Iso.R.4s</i>	(exting)	60°08,245'N 045°13,875'W (45/1072 2023)
505 1150 <i>Plan B</i>	Nanortalik Tilføj tæt ved Iso.R.4s 11m 2M <i>Insert close by Iso.R.4s 11m 2M</i>	(exting)	60°08,245'N 045°13,875'W (45/1072 2023)
506 1512	Christianshåb Tilføj tæt ved 2 Iso.R <i>Insert close by 2 Iso.R</i>	(exting)	68°49,285'N 051°10,425'W (45/1055 2023)
507 1513	Christianshåb Tilføj tæt ved 2 Iso.R <i>Insert close by 2 Iso.R</i>	(exting)	68°49,285'N 051°10,425'W (45/1055 2023)
508 1551 <i>Plan D</i>	Qasigiannguit Tilføj tæt ved Iso.R.4s 25m 2M på 1) <i>Insert close by Iso.R.4s 25m 2M in 1)</i> Tilføj tæt ved Iso.R.2s 16m 2M på 2) <i>Insert close by Iso.R.2s 16m 2M in 2)</i> Udtag ved fyr på 1) og 2) <i>Delete at lights in 1) and 2)</i>	(exting) (exting) (1.5.-1.1.)	1) 68°49,285'N 051°10,425'W 2) 68°49,221'N 051°10,540'W (45/1055 2023)

HAVNEOPLYSNINGER

www.danskehavnelods.dk

Bøgeskov Fiskerihavn

Anmærkning er tilføjet. Plan er opdateret.

(45/1065 2023)

Sandvig Fiskerihavn

Afsnittet Fyr er udtaget. Plan er opdateret.

(44/1040 2023)

Dronning Alexandrines Bro

Anmærkning er udtaget.

(45/1079 2023)

Sandvig Havn

Anmærkning er tilføjet. Plan er opdateret.

(46/1087 2023)

Gilleleje Havn

Anmærkning er udtaget. Plan er opdateret.

(43/1026 2023 og Gilleleje Havn, 7. november 2023)

Storebæltsbroen (Østbroen)

Anmærkning er udtaget.

(45/1061 2023)

Hesnæs Havn

Anmærkning er tilføjet.

(45/1059 2023)

Storstrømsbroen

Anmærkninger er tilføjet.

(45/1066 og 1067 2023)

Københavns Havn

Anmærkninger er opdateret.

(46/1082 og 1092 2023)

Svendborg Havn

Plan er opdateret.

(45/1053 2023)

Løgstør Havn

Anmærkning er tilføjet.

(45/1071 2023)

Svendborgsundbroen

Anmærkning er tilføjet.

(46/1094 2023)

Mommark Marina

Anmærkning er tilføjet. Plan er opdateret.

(46/1096 2023)

Sønderborg Havn

Anmærkning er opdateret.

(45/1080 2023)

Nakskov Havn

Anmærkning er opdateret.

(46/1091 2023)

Tunnelhavn Rødbyhavn

Plan er opdateret.

(43/1023 2023)

Rødvig Havn

Anmærkning er tilføjet. Plan er opdateret.

(45/1074 2023)

HAVNEOPLYSNINGER

www.gronlandskehavnelods.dk

Nanortalik

Plan er opdateret.

(45/1072 2023)

Qasigiannuit (Christianshåb)

Plan er opdateret.

(45/1055 2023)

HARBOUR INFORMATION

www.gronlandskehavnelods.dk

Nanortalik

Plan is updated.

(45/1072 2023)

Qasigiannuit (Christianshåb)

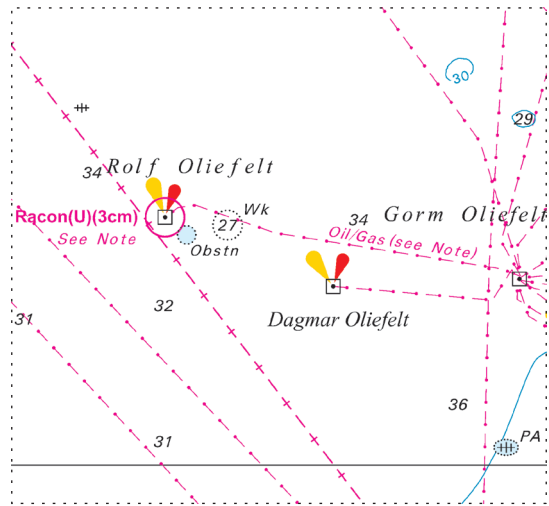
Plan is updated.

(45/1055 2023)

UDGIVELSER / PUBLICATIONS**Nye kort udkommer / New charts to be published**

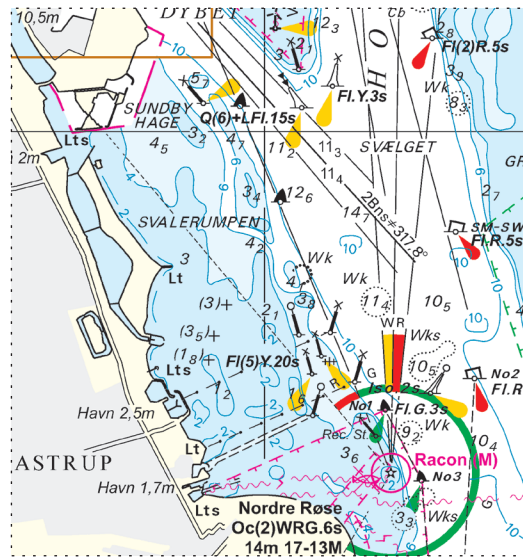
Kort / Chart	Titel og bemærkninger / Title and remarks	Skala / Scale	Udgave Edition
1533	Manermiut - Akunnaaq Kortet forventes udgivet ultimo december 2023. <i>The chart is scheduled for publication at the end of December 2023.</i>	1:50 000	1 2023

Udsnit kort / Block chart 93



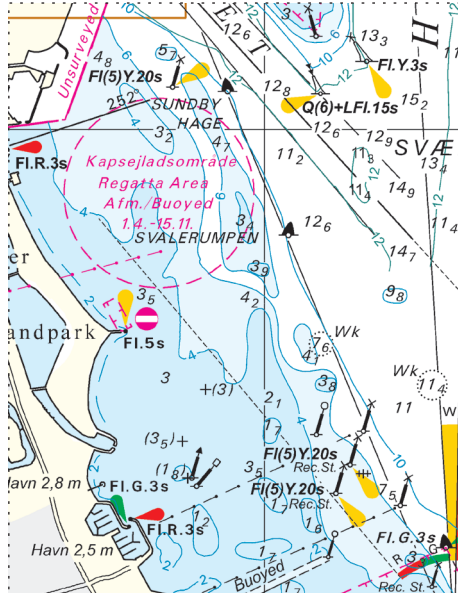
Søkortrettelser / Chart Corrections 45/485 2023

Udsnit kort / Block chart 132



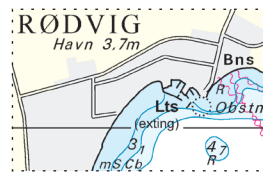
Søkortrettelser / Chart Corrections 45/491 2023

Udsnit kort / Block chart 133



Søkortrettelser / Chart Corrections 45/492 2023

Udsnit kort / Block chart 198



Søkortrettelser / Chart Corrections 45/503 2023