



SØKORTRETTELSE

DANISH CHART CORRECTIONS

49
2023

Rettelse nr. / Correction no. 535 - 539

Kort / Chart	Rettelse nr. / Correction no.	Kort / Chart	Rettelse nr. / Correction no.
93 (INT 1044)	535	151 (INT 1375)	538
94 (INT 1411)	536	152 (INT 1373)	539
103 (INT 1303)	537		

Søkortrettelser / Danish Chart Corrections

på / via
www.gst.dk

Søkortrettelser indeholder de officielle rettelser til danske og grønlandske søkort.
Oplysningerne i parentes efter rettelserne refererer til EFS (nr./løbenr. år) eller anden kilde.
Chart Corrections contains the official corrections to Danish and Greenland charts.
The figures in brackets after the corrections refer to EFS (no./serial no. year) or other source.

Ophavsret
Geodatastyrelsen har ophavsret til sine søkort, havneplaner og nautiske publikationer. Geodatastyrelsens ophavsret omfatter også enhver rettelse af dette materiale som angivet i nærværende publikation.
Ophavsretten omfatter enhver hel eller delvis gengivelse af materialet, herunder ved kopiering og tilgængeliggørelse i oprindelig eller ændret form.
Rettelserne i nærværende publikation må benyttes af den enkelte sejler/navigatør med henblik på opdatering/rettelse af vedkommendes retmæssige eksemplarer af søkort, havneplaner og nautiske publikationer fra Geodatastyrelsen.
Al øvrig benyttelse af rettelserne i nærværende publikation kræver en forudgående skriftlig tilladelse fra Geodatastyrelsen. Anmodning herom sendes til gst@gst.dk.

Copyright
All nautical charts, harbour charts and nautical publications published by the Danish Geodata Agency are protected by copyright. The Danish Geodata Agency's copyright includes any and all corrections to these charts and publications, including the contents of this publication.
The distribution of any partial or complete copy of the above-named charts, publications and corrections, whether by copying or by release of their contents in original or revised form, is prohibited.
The corrections in this publication are permitted for use by individual mariners or navigators in updating or correcting their legal copies of nautical charts, harbour charts and nautical publications published by the Danish Geodata Agency.
Any other use of the contents of this publication requires entry into a written contract with the Danish Geodata Agency. Requests for such contract entry can be sent to gst@gst.dk.

Rettelse nr. /
Correction no.

Kort / Chart

535 93 (INT 1044)	Nordsøen Ref.: Søkortrettelser / Chart Corrections 48/531 2023		56°30,00'N 006°36,00'E
	Tilføj medfølgende udsnit <i>Insert accompanying block</i>		(48/1138 2023 og GST, 6. december 2023)
536 94 (INT 1411)	Horns Rev 1 Ref.: Søkortrettelser / Chart Corrections 24/223 2023		55°28,099'N 007°48,300'E
	Udtag tæt ved vindturbine <i>Delete close by wind turbine</i>	(exting)	(49/1177 2023)
537 103 (INT 1303)	Traneodde N Tilføj / <i>Insert</i>	++	55°04,808'N 009°51,415'N
			(49/1167 2023)
538 151 (INT 1375)	Traneodde N Tilføj / <i>Insert</i>	++	55°04,808'N 009°51,415'N
			(49/1167 2023)
539 152 (INT 1373)	Traneodde N Tilføj / <i>Insert</i>	++	55°04,808'N 009°51,415'N
			(49/1167 2023)

HAVNEOPLYSNINGER

www.danskehavnelods.dk

Farø-Falsterbroen

Anmærkning er opdateret.

(49/1181 2023)

Margretheholms Havn

Anmærkning er udtaget.

(49/1172 2023)

Fredericia Havn

Anmærkning er opdateret.

(49/1156 2023)

Rungsted Havn

Anmærkning er opdateret.

(50/1183 2023)

Frederikshavn Havn

Anmærkning er udtaget. Afsnittet Særlige bestemmelser er opdateret.

(49/1157 2023 og GST, 12. december 2023)

Sjælland-Farøbroen

Anmærkning er opdateret.

(49/1180 2023)

Hirtshals Havn

Anmærkning er opdateret.

(49/1168 2023)

Sakskøbing Havn

Anmærkning er udtaget.

(50/1182 2023)

Kalkbrænderihavnen

Anmærkning er udtaget.

(49/1172 2023)

Svanemøllehavnen

Anmærkning er udtaget.

(49/1172 2023)

Københavns Havn

Anmærkning er udtaget.

(49/1172 2023)

Svendborgsundbroen

Anmærkning er udtaget.

(49/1164 2023)

Køge Havn

Anmærkning er opdateret.

(49/1162 2023)

Vejle Havn

Anmærkning er opdateret.

(49/1159 2023)

Løgstør Havn

Anmærkning er opdateret.

(49/1161 2023)

Vejle Lystbådehavn

Anmærkning er opdateret.

(49/1159 2023)

UDGIVELSER / PUBLICATIONS**Nye udgaver udskudt / New editions postponed**

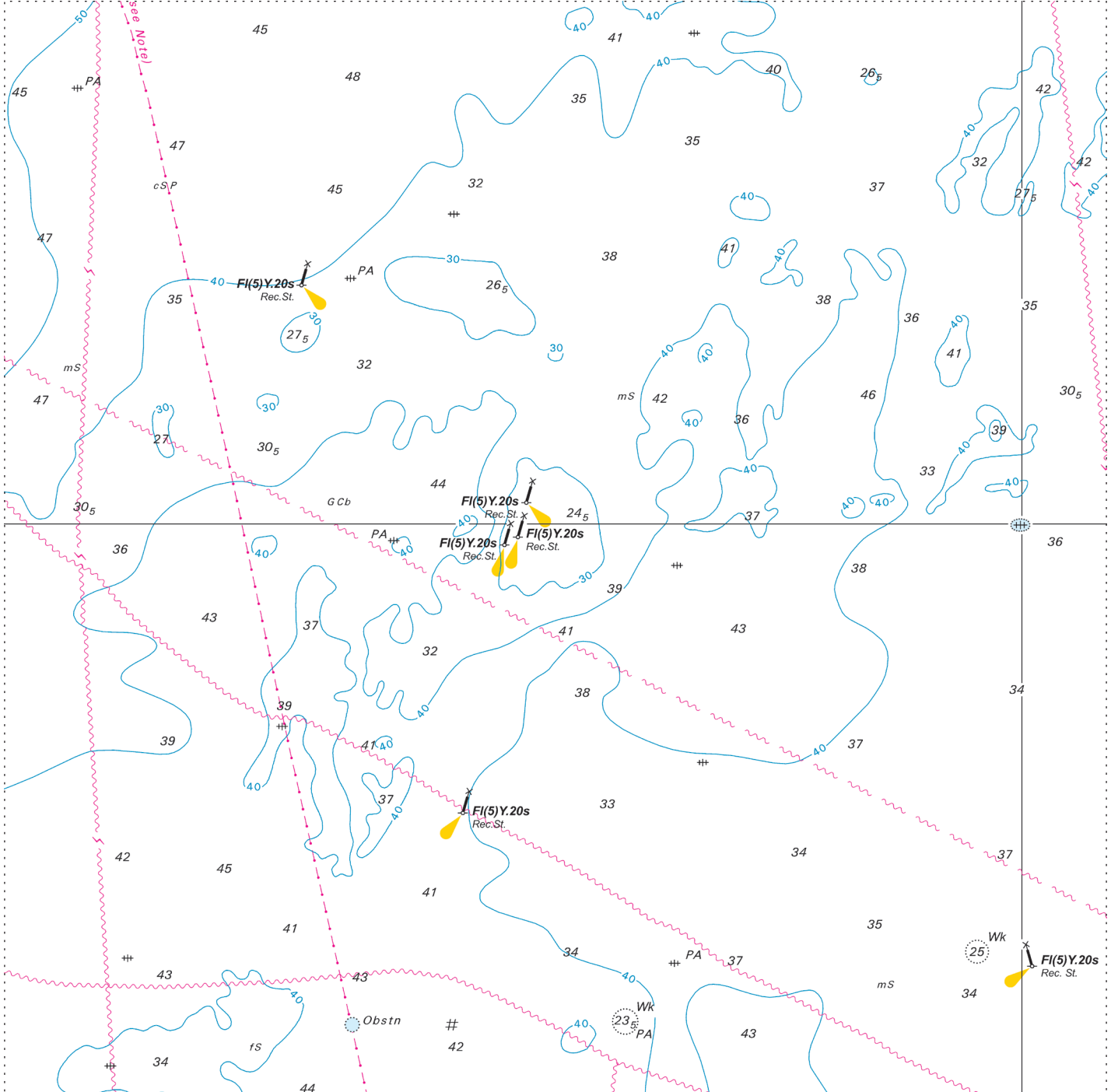
Kort / Chart Titel og bemærkninger / Title and remarks

*Ref. Søkortrettelser / Chart Corrections 46 2023***95 (INT 1451) North Sea - Port of Esbjerg**

Udgivelse af kortet er udskudt ultimo januar 2024.

Publication of the chart is postponed until the end of January 2024.

Udsnit kort / Block chart 93



Søkortrettelser / Chart Corrections 49/535 2023