



# SØKORTRETTELSE DANISH CHART CORRECTIONS

1-2  
2024

Rettelse nr. / Correction no.

1 - 10

Kort / Chart	Rettelse nr. / Correction no.	Kort / Chart	Rettelse nr. / Correction no.
102	1	129	6
103 (INT 1303)	2	141 (INT 1370)	7
105 (INT 1450)	3	145 (INT 1371)	8
106 (INT 1382)	4	1650	9, 10
116	5		

## Søkortrettelser / Danish Chart Corrections

på / via  
[www.gst.dk](http://www.gst.dk)

Søkortrettelser indeholder de officielle rettelser til danske og grønlandske søkort.  
Oplysningerne i parentes efter rettelserne refererer til EFS (nr./løbenr. år) eller anden kilde.  
Chart Corrections contains the official corrections to Danish and Greenland charts.  
The figures in brackets after the corrections refer to EFS (no./serial no. year) or other source.

### Ophavsret

Geodatastyrelsen har ophavsret til sine søkort, havneplaner og nautiske publikationer. Geodatastyrelsens ophavsret omfatter også enhver rettelse af dette materiale som angivet i nærværende publikation.  
Ophavsretten omfatter enhver hel eller delvis gengivelse af materialet, herunder ved kopiering og tilgængeliggørelse i oprindelig eller ændret form.  
Rettelserne i nærværende publikation må benyttes af den enkelte sejler/navigatør med henblik på opdatering/rettelse af vedkommendes retmæssige eksemplarer af søkort, havneplaner og nautiske publikationer fra Geodatastyrelsen.  
Al øvrig benyttelse af rettelserne i nærværende publikation kræver en forudgående skriftlig tilladelse fra Geodatastyrelsen. Anmodning herom sendes til [gst@gst.dk](mailto:gst@gst.dk).

### Copyright

All nautical charts, harbour charts and nautical publications published by the Danish Geodata Agency are protected by copyright. The Danish Geodata Agency's copyright includes any and all corrections to these charts and publications, including the contents of this publication.  
The distribution of any partial or complete copy of the above-named charts, publications and corrections, whether by copying or by release of their contents in original or revised form, is prohibited.  
The corrections in this publication are permitted for use by individual mariners or navigators in updating or correcting their legal copies of nautical charts, harbour charts and nautical publications published by the Danish Geodata Agency.  
Any other use of the contents of this publication requires entry into a written contract with the Danish Geodata Agency. Requests for such contract entry can be sent to [gst@gst.dk](mailto:gst@gst.dk).

**Rettelse nr. /**  
**Correction no.**

Kort / Chart

<b>1</b> 102	<b>Kalundborg Fjord</b> Tilføj / Insert	#	55°40,58'N 010°59,54'E  (03/043 2024)
<b>2</b> 103 (INT 1303)	<b>Kalundborg Fjord</b> Tilføj / Insert	#	55°40,58'N 010°59,54'E  (03/043 2024)
<b>3</b> 105 (INT 1450)	<b>Dragbanke NE</b> Tilføj medfølgende udsnit Insert accompanying block		57°02,00'N 009°40,00'E  (GST, 9. januar 2024)
<b>4</b> 106 (INT 1382)	<b>Sundby Hage</b> Tilføj medfølgende udsnit Insert accompanying block		57°03,25'N 009°56,20'E  (03/035 2024)
<b>5</b> 116	<b>Nyrup Bugt NE</b> Tilføj medfølgende udsnit Insert accompanying block		55°59,50'N 011°42,00'E  (02/029 2024)
<b>6</b> 129	<b>Nyrup Bugt NE</b> Tilføj medfølgende udsnit Insert accompanying block		55°59,50'N 011°42,00'E  (02/029 2024)
<b>7</b> 141 (INT 1370)	<b>Kalundborg Fjord</b> Tilføj / Insert	#	55°40,58'N 010°59,54'E  (03/043 2024)
<b>8</b> 145 (INT 1371)	<b>Havnemark Vig NE</b> Tilføj / Insert	#	55°40,58'N 010°59,54'E  (03/043 2024)
<b>9</b> 1650 Plan A	<b>Ummannak</b> Tilføj medfølgende udsnit Insert accompanying block		70°40,50'N 052°07,30'W  (Royal Arctic Line A/S og Asiaq, 29. November 2023)

---

<b>10</b>	<b>Qasigissat</b>	
1650	Tilføj medfølgende udsnit	70°40,40'N 052°07,00'W
<i>Plan B</i>	<i>Insert accompanying block</i>	

(Royal Arctic Line A/S og Asiaq,  
29. November 2023)

---

---

## HAVNEOPLYSNINGER

[www.danskehavnelods.dk](http://www.danskehavnelods.dk)

---

### Hirtshals Havn

Anmærkning er tilføjet.

(02/020 2024)

### Marstal Havn

Anmærkning er tilføjet.

(03/030 2024)

### Kong Frederik IX's Bro

Anmærkning er udtaget.

(03/039 2024)

### Rønne Havn

Anmærkning er opdateret.

(03/032 2024)

### Københavns Havn

Anmærkning er tilføjet.

(03/034 2024)

### Ærøskøbing Havn

Anmærkning er udtaget.

(03/031 2024)

---

[www.gronlandskehavnelods.dk](http://www.gronlandskehavnelods.dk)

---

### Nuuk (Sikuki Nuuk Harbour)

Afsnittet Ressourcer er opdateret.

(GST, 15. januar 2024)

### Uummannaq

Plan er opdateret.

(Royal Arctic Line A/S og Asiaq, 29. November 2023)

## HARBOUR INFORMATION

[www.gronlandskehavnelods.dk](http://www.gronlandskehavnelods.dk)

---

### Nuuk (Sikuki Nuuk Harbour)

The section Resources is updated.

(GST, 15. januar 2024)

### Uummannaq

Plan is updated.

(Royal Arctic Line A/S and Asiaq, 29. November 2023)

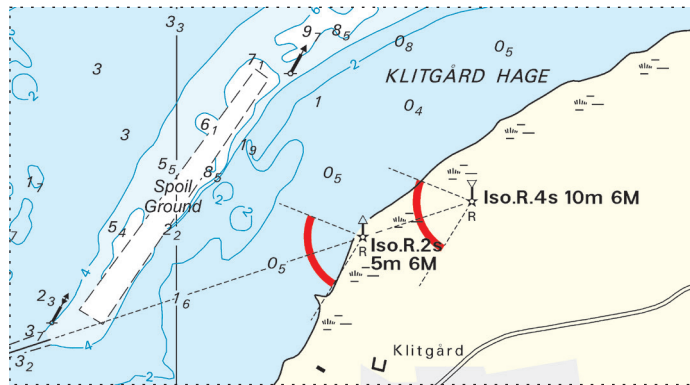
---

**UDGIVELSER / PUBLICATIONS****Nye kort er udkommet / New charts published**

<b>Kort / Chart</b>	<b>Titel og bemærkninger / Title and remarks</b>	<b>Skala / Scale</b>	<b>Udgave Edition</b>
<b>1532</b>	<b>Innalissuaq - Manermiut</b> Det nye kort indeholder ny opmåling og generel opdatering.  <i>The new chart includes new survey and general updating.</i>	1:50 000	1 2023

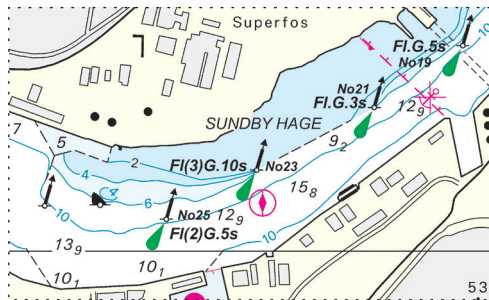
---

Udsnit kort / Block chart 105



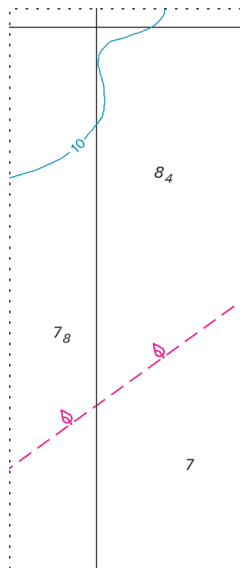
Søkortrettelser / Chart Corrections 1-2/3 2024

Udsnit kort / Block chart 106



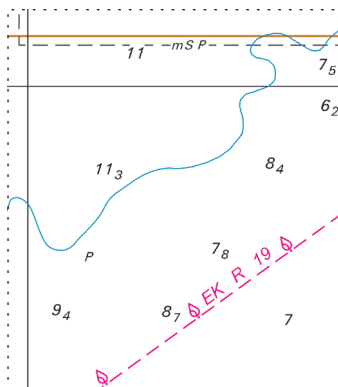
Søkortrettelser / Chart Corrections 1-2/4 2024

Udsnit kort / Block chart 116



Søkortrettelser / Chart Corrections 1-2/5 2024

Udsnit kort / Block chart 129



Søkortrettelser / Chart Corrections 1-2/6 2024

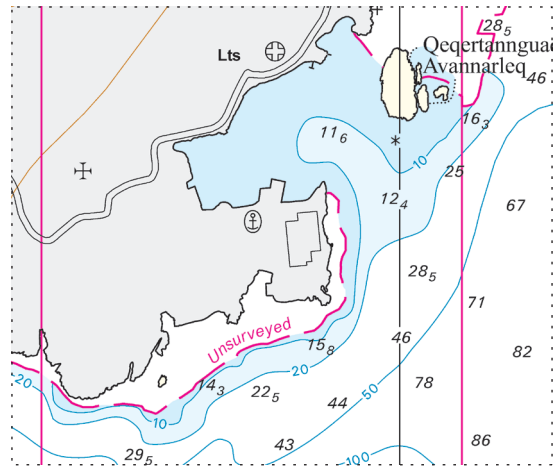
Søkortrettelser / Chart Corrections 1-2 2024

Udsnit kort / Block chart 1650 Plan A



Søkortrettelser / Chart Corrections 1-2/9 2024

Udsnit kort / Block chart 1650 Plan B



Søkortrettelser / Chart Corrections 1-2/10 2024