



# SØKORTRETTELSE DANISH CHART CORRECTIONS

5  
2024

Rettelse nr. / Correction no.

25 - 43

Kort / Chart	Rettelse nr. / Correction no.	Kort / Chart	Rettelse nr. / Correction no.
93 (INT 1044)	25, 26, 27	160	35
100	28	162	36, 37
102 (INT 1302)	29	188	38
104	30	190	39
124	31	196	40
144	32, 33	198	41, 42, 43
145 (INT 145)	34		

## Søkortrettelser / Danish Chart Corrections

på / via  
[www.gst.dk](http://www.gst.dk)

Søkortrettelser indeholder de officielle rettelser til danske og grønlandske søkort. Oplysningerne i parentes efter rettelserne refererer til EFS (nr./løbenr. år) eller anden kilde.  
Chart Corrections contains the official corrections to Danish and Greenland charts.  
The figures in brackets after the corrections refer to EFS (no./serial no. year) or other source.

### Ophavsret

Geodatastyrelsen har ophavsret til sine søkort, havneplaner og nautiske publikationer. Geodatastyrelsens ophavsret omfatter også enhver rettelse af dette materiale som angivet i nærværende publikation. Ophavsretten omfatter enhver hel eller delvis gengivelse af materialet, herunder ved kopiering og tilgængeliggørelse i oprindelig eller ændret form. Rettelserne i nærværende publikation må benyttes af den enkelte sejler/navigatør med henblik på opdatering/rettelse af vedkommendes retmæssige eksemplarer af søkort, havneplaner og nautiske publikationer fra Geodatastyrelsen. Al øvrig benyttelse af rettelserne i nærværende publikation kræver en forudgående skriftlig tilladelse fra Geodatastyrelsen. Anmodning herom sendes til [gst@gst.dk](mailto:gst@gst.dk).


### Copyright

All nautical charts, harbour charts and nautical publications published by the Danish Geodata Agency are protected by copyright. The Danish Geodata Agency's copyright includes any and all corrections to these charts and publications, including the contents of this publication. The distribution of any partial or complete copy of the above-named charts, publications and corrections, whether by copying or by release of their contents in original or revised form, is prohibited. The corrections in this publication are permitted for use by individual mariners or navigators in updating or correcting their legal copies of nautical charts, harbour charts and nautical publications published by the Danish Geodata Agency. Any other use of the contents of this publication requires entry into a written contract with the Danish Geodata Agency. Requests for such contract entry can be sent to [gst@gst.dk](mailto:gst@gst.dk).

**Rettelse nr. /**  
**Correction no.**

Kort / Chart

<b>25</b> 93 (INT 1044)	<b>Jyske Rev E</b> Tilføj medfølgende udsnit <i>Insert accompanying block</i>		56°59,00'N 008°03,00'E  (04/049 2024 og GST, 18. januar 2024)
<b>26</b> 93 (INT 1044)	<b>Jyske Rev E</b> Tilføj medfølgende udsnit <i>Insert accompanying block</i>		56°37,00'N 007°35,50'E  (04/049 2024 og GST, 18. januar 2024)
<b>27</b> 93 (INT 1044)	<b>Sandbank havvindmøllepark SW</b> Tilføj medfølgende udsnit <i>Insert accompanying block</i>		55°03,00'N 006°32,00'E  (NfS, 17/2023)
<b>28</b> 100	<b>Anholt Havvindmøllepark W</b> Tilføj medfølgende udsnit <i>Insert accompanying block</i>		56°35,50'N 011°08,00'E  (05/093 2024)
<b>29</b> 102 (INT 1302)	<b>Anholt Havvindmøllepark W</b> Tilføj medfølgende udsnit <i>Insert accompanying block</i>		56°37,00'N 011°12,00'E  (05/093 2024)
<b>30</b> 104	<b>Faxe Bugt NE</b> Ref.: Søkortrettelser / Chart Corrections 47/489 2023  Udtag tæt ved <b>Lts</b> <i>Delete close by Lts</i>	(exting)	55°15,167'N 012°22,457'E  (04/058 2024)
<b>31</b> 124	<b>Anholt Havvindmøllepark W</b> Tilføj medfølgende udsnit <i>Insert accompanying block</i>		56°36,00'N 011°10,00'E  (05/093 2024)
<b>32</b> 144	<b>Enehøje S</b> Udtag / <i>Delete</i>		54°49,670'N 011°01,136'E  (06/098 2024)
<b>33</b> 144 Plan C	<b>Eneøje Syd Vigeplads / Lay By</b> Udtag / <i>Delete</i>  Ret navn på planen <i>Amend name of the plan</i>  til / to	  Eneøje Syd Vigeplads / Lay By  Eneøje Syd Vigeplads / Lay By	54°49,670'N 011°01,136'E           (06/098 2024)

<b>34</b> 145 (INT 1371) Plan A	<b>Kalundborg</b> Tilføj / Insert  Tilføj note KALUNDBORG ASNÆS HAVN TIL EQUINOR OLIEPIER i planen Insert note KALUNDBORG ASNÆS HABOUR TO EQUINOR OLIEPIER in the plan	See note	55°40,20'N 011°03,40'E	(05/083 2024)
<b>35</b> 160	<b>Femø Havn</b> Ref.: Søkortrettelser / Chart Corrections 3/16 2024  Udtag tæt ved <b>2. F.G</b> Delete close by <b>2. F.G</b>	(exting)	54°58,303'N 011°30,899'E	(05/082 2024)
<b>36</b> 162	<b>Grønsund</b> Tilføj / Insert		54°54,10'N 012°05,76'E	(05/085 2024)
<b>37</b> 162	<b>Grønsund SE. Nyt Løb</b> Ret / Amend  til / to	Rende/Channel 5m  Rende/Channel 3,6m	54°51,00'N 012°09,60'E	(04/073 2024 og KDI, 25. januar 2024)
<b>38</b> 188	<b>Wikinger havmøllepark NW</b> Tilføj medfølgende udsnit Insert accompanying block		54°53,00'N 014°02,00'E	(NFS, 17/2023)
<b>39</b> 190	<b>Rødvig</b> Ref.: Søkortrettelser / Chart Corrections 47/501 2023  Udtag tæt ved <b>FI.R.3s</b> på 1) Delete close by <b>FI.R.3s</b> in 1)  Udtag tæt ved <b>FI.G.3s</b> på 2) Delete close by <b>FI.G.3s</b> in 2)	(exting)  (exting)	1) 55°15,167'N 012°22,457'E 2) 55°15,124'N 012°22,526'E	(04/058 2024)
<b>40</b> 196	<b>Kramnitse</b> Ret på 1) / Amend in 1)  til / to  Ret på 2) / Amend in 2)  til / to	Kramnitse  Kramnitze  Kramnitse Gab  Kramnitze Gab	1) 54°42,70'N 011°16,00'E 2) 54°42,20'N 011°14,00'E	(SDFI, 24. januar 2024)


---

<b>41</b> 198	<b>Grønsund SE</b> Ref.: Søkortrettelser / Chart Corrections 43/630 2020		54°50,70'N 012°10,30'E
	Ret / Amend	Afm.rende/ Marked Channel 5m	
	til / to	Afm.rende/ Marked Channel 3,6m	
			(04/073 2024 og KDI, 25. januar 2024)

---

<b>42</b> 198	<b>Rødvig</b> Ref.: Søkortrettelser / Chart Corrections 47/503 2023		55°15,167'N 012°22,457'E
	Udtag tæt ved <b>Lts</b>	(exting)	
	Delete close by <b>Lts</b>		
			(04/058 2024)

---

<b>43</b> 198	<b>Grønsund</b> Tilføj / Insert		54°54,10'N 012°05,76'E
			(05/085 2024)

---

---

**HAVNEOPLYSNINGER**

[www.danskehavnelods.dk](http://www.danskehavnelods.dk)

---

**Equinor Oliepier**

Anmærkning er tilføjet.

(05/083 2024)

**Rungsted Havn**

Anmærkning er opdateret.

(05/086 2024)

**Femø Havn**

Anmærkning er udtaget. Plan er opdateret.

(05/082 2024)

**Rødvig Havn**

Anmærkning er udtaget. Plan er opdateret.

(04/058 2024)

**Kalundborg Asnæs Havn**

Anmærkning er tilføjet.

(05/083 2024)

**Storstrømsbroen**

Anmærkninger er opdateret.

(05/088 og 089 2024)

**Korsør Havn**

Plan er opdateret.

(GST, 30. november 2023)

**Strandby Havn**

Anmærkning er opdateret.

(05/090 2024)

**Korsør Lystbådehavn**

Plan er opdateret.

(GST, 1. februar 2024)

**Tunnelhavn Rødbyhavn**

Plan er opdateret.

(Femern A/S, 9. januar 2024)

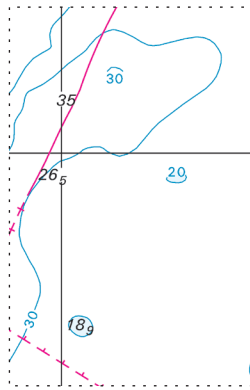
**Kramnitse Havn**

Havnens navn er ændret til **Kramnitze Havn**.

Plan er opdateret.

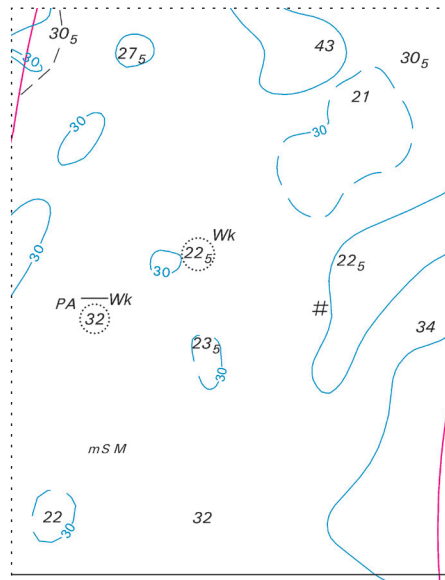
(SDFI, 24. januar 2024)

Udsnit kort / Block chart 93



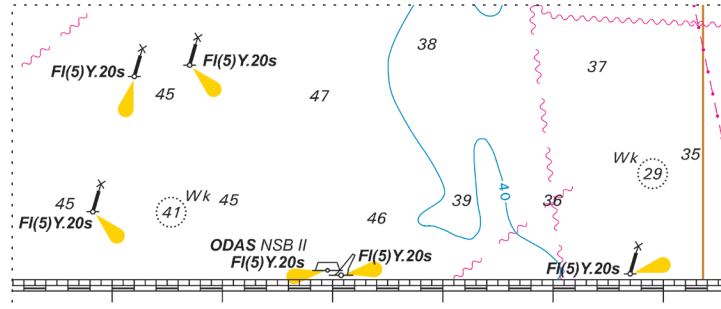
Søkortrettelser / Chart Corrections 5/25 2024

Udsnit kort / Block chart 93



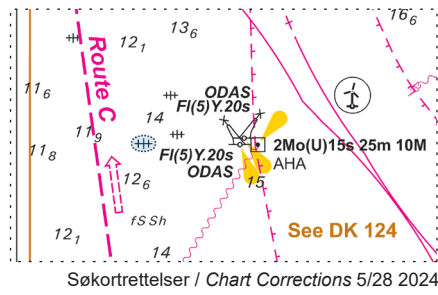
Søkortrettelser / Chart Corrections 5/26 2024

Udsnit kort / Block chart 93

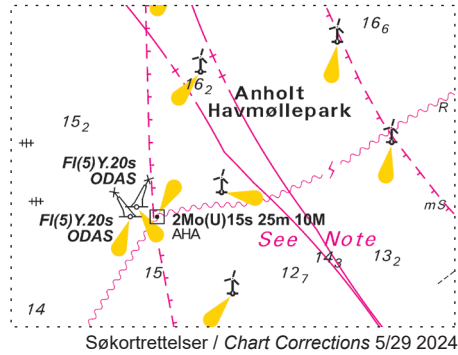


Søkortrettelser / Chart Corrections 5/27 2024

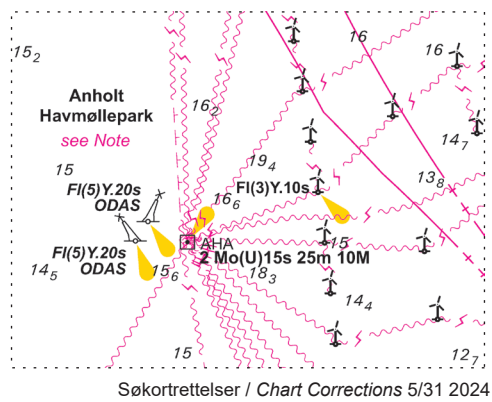
Udsnit kort / Block chart 100



Udsnit kort / Block chart 102



Udsnit kort / Block chart 124



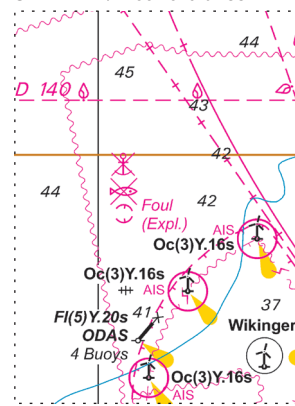
Udsnit kort / Block chart 145

**KALUNDBORG ASNÆS HAVN TIL EQUINOR OLIEPIER**  
I sejltrenden er der indtil videre observeret lægere dybder ned til 14,6 m.

**KALUNDBORG ASNÆS HARBOUR TO EQUINOR OILPIER**  
Until further notice, shallower depths of 14,6 m have been observed in the channel.

Søkortrettelser / Chart Corrections 5/34 2024

Udsnit kort / Block chart 188



Søkortrettelser / Chart Corrections 5/38 2024