



SØKORTRETTELSE

DANISH CHART CORRECTIONS

51-52
2023

Rettelse nr. / Correction no. 550 - 578

Kort / Chart	Rettelse nr. / Correction no.	Kort / Chart	Rettelse nr. / Correction no.
92 (INT 1300)	550	145	565, 566
100	551, 552	152 (INT 1372)	567
101	553, 554	155	568
102	555	158	569, 570
108 (INT 1448)	556	171	571, 572
115	557	1416	573
121 (INT 1378)	558, 559	1510	574, 575
123	560	1512	576
132 (INT 1332)	561, 562, 563	1513	577
142 INT 1378)	564	1551	578

Søkortrettelser / Danish Chart Corrections

på / via
www.gst.dk

Søkortrettelser indeholder de officielle rettelser til danske og grønlandske søkort. Oplysningerne i parentes efter rettelserne refererer til EFS (nr./løbenr. år) eller anden kilde.
Chart Corrections contains the official corrections to Danish and Greenland charts.
The figures in brackets after the corrections refer to EFS (no./serial no. year) or other source.

Ophavsret
Geodatastyrelsen har ophavsret til sine søkort, havneplaner og nautiske publikationer. Geodatastyrelsens ophavsret omfatter også enhver rettelse af dette materiale som angivet i nærværende publikation.
Ophavsretten omfatter enhver hel eller delvis gengivelse af materialet, herunder ved kopiering og tilgængeliggørelse i oprindelig eller ændret form.
Rettelserne i nærværende publikation må benyttes af den enkelte sejler/navigatør med henblik på opdatering/rettelse af vedkommendes retmæssige eksemplarer af søkort, havneplaner og nautiske publikationer fra Geodatastyrelsen.
Al øvrig benyttelse af rettelserne i nærværende publikation kræver en forudgående skriftlig tilladelse fra Geodatastyrelsen. Anmodning herom sendes til gst@gst.dk.

Copyright
All nautical charts, harbour charts and nautical publications published by the Danish Geodata Agency are protected by copyright. The Danish Geodata Agency's copyright includes any and all corrections to these charts and publications, including the contents of this publication.
The distribution of any partial or complete copy of the above-named charts, publications and corrections, whether by copying or by release of their contents in original or revised form, is prohibited.
The corrections in this publication are permitted for use by individual mariners or navigators in updating or correcting their legal copies of nautical charts, harbour charts and nautical publications published by the Danish Geodata Agency.
Any other use of the contents of this publication requires entry into a written contract with the Danish Geodata Agency. Requests for such contract entry can be sent to gst@gst.dk.



Rettelse nr. /
Correction no.

Kort / Chart

550 92 (INT 1300)	Ålbæk Bugt Ref.: Søkortrettelser / Chart Corrections 39/426 2023 Tilføj på 1) og 2) / <i>Insert in 1) and 2)</i>	#	1) 57°41,871'N 010°38,064'E 2) 57°37,140'N 010°40,780'E	(02/014 og 015 2024)
551 100	Ålbæk Bugt Ref.: Søkortrettelser / Chart Corrections 39/427 2023 Tilføj på 1) og 2) / <i>Insert in 1) and 2)</i>	#	1) 57°41,871'N 010°38,064'E 2) 57°37,140'N 010°40,780'E	(02/014 og 015 2024)
552 100	Nyrup Bugt Tilføj medfølgende udsnit <i>Insert accompanying block</i>		56°00,00'N 011°32,00'E	(GST, 3. januar 2024)
553 101	Ålbæk Bugt Ref.: Søkortrettelser / Chart Corrections 39/429 2023 Tilføj / <i>Insert</i>	#	57°41,871'N 010°38,064'E	(02/014 2024)
554 101	Ålbæk Bugt E Tilføj / <i>Insert</i>	#	57°37,140'N 010°40,780'E	(02/015 2024)
555 102	Nyrup Bugt Tilføj medfølgende udsnit <i>Insert accompanying block</i>		56°00,00'N 011°32,30'E	(GST, 3. januar 2024)
556 108 (INT 1448) Plan H	Oddesundbroen Gennemsejlingsfag Erstat broplan med medfølgende broplan <i>Replace bridge plan by accompanying bridge plan</i>			(01/1244 2023)
557 115	Gersø Hage W Erstat / <i>Replace</i> med / <i>with</i>	▲ No.29 ↑ No.29	55°28,889'N 010°29,365'E	(01/1245 2023)
558 121 (INT 1378)	Ålbæk Bugt Ref.: Søkortrettelser / Chart Corrections 39/429 2023 Tilføj / <i>Insert</i>	#	57°41,871'N 010°38,064'E	(02/014 2024)

559 121 (INT 1378)	Ålbæk Bugt E Tilføj / Insert	#	57°37,140'N 010°40,780'E	(02/015 2024)
560 123 Plan B	Frederikshavn Havn Erstat plan med medfølgende plan Replace plan by accompanying plan			(GST, 30. november 2023)
561 132 (INT 1332)	Køge Bugt E Udtag / Delete	Under construction (2023)	55°29,90'N 012°38,00'E	(GST, 3. januar 2024)
562 132 (INT 1332) Plan	Sundet, S-lige del / The Sound, Southern Part Tilføj tæt ved plannavn KØGE Insert close by name of plan KØGE	Ⓐ		(GST, 3. januar 2024)
563 132 (INT 1332)	Sundet, S-lige del / The Sound, Southern Part Ret i margentekst nederste venstre hjørne fra: Opdateret til "Søkortret- telse" nr. xx/2023 incl Updated to "Danish Chart Corrections" No. xx/2023 incl til: Opdateret til "Søkortrettelse" nr. 48/2023 incl Updated to "Danish Chart Corrections" No. 48/2023 incl <i>Amend in marginal notes left corner from:</i> Opdateret til "Søkortrettelse" nr. xx/2023 incl Updated to "Danish Chart Corrections" No. xx/2023 incl to: Opdateret til "Søkortrettelse" nr. 48/2023 incl Updated to "Danish Chart Corrections" No. 48/2023 incl			(GST, 3. januar 2024)
564 142 (INT 1368)	Middelgrund Tilføj medfølgende udsnit Insert accompanying block		55°01,00'N 100°40,00'E	(52/1237 2023)

565 145	Kalundborg Tilføj medfølgende udsnit <i>Insert accompanying block</i>		55°40,65'N 011°05,30'E (40/953 2023 og Havnsø Havn, 3. januar 2024)
566 145 Plan A	Kalundborg Tilføj medfølgende udsnit <i>Insert accompanying block</i>		55°40,56'N 011°05,00'E (40/953 2023 og Havnsø Havn, 3. januar 2024)
567 152 (INT 1373)	Middelgrund Tilføj medfølgende udsnit <i>Insert accompanying block</i>		55°01,00'N 010°40,00'E (52/1237 2023)
568 155	Sønderborg Bugt SW Tilføj / <i>Insert</i>	R	54°52,148'N 009°44,640'E (01/005 2024)
569 158	Fredericia Havn Tilføj medfølgende udsnit <i>Insert accompanying block</i>		55°33,60'N 009°45,10'E (51/1230 2023)
570 158 Plan A	Fredericia Havn Tilføj medfølgende udsnit <i>Insert accompanying block</i>		55°33,55'N 009°44,95'E (51/1230 2023)
571 171	Svendborgsundbroen E Tilføj medfølgende udsnit <i>Insert accompanying block</i>		55°02,80,N 010°36,20'E (52/1234 2023)
572 171	Middelgrund SE Ref.: Søkortrettelser / <i>Chart Corrections</i> 40/328 2017 Udtag på 1) og 2) / <i>Delete in 1) and 2)</i>	 Mooring	1) 55°00,944'N 010°40,982'E 2) 55°01,008'N 010°42,060'E (52/1237 2023)
573 1416	Ikermiut kitdlit Flyt fra 1) / <i>Move from 1)</i> til 2) / <i>to 2)</i>	 829a	1) 68°13,67'N 053°36,20'W 2) 68°13,71'N 053°36,35'W (GST, 3. januar 2024)

574 1510	Ikermiut kitdlit Flyt fra 1) / <i>Move from 1)</i> til 2) / <i>to 2)</i>	 829a	1) 68°13,67'N 053°36,20'W 2) 68°13,71'N 053°36,35'W (GST, 3. januar 2024)
575 1510	Akugdlit Flyt fra 1) / <i>Move from 1)</i> til 2) / <i>to 2)</i>	 833	1) 68°24,81'N 053°19,75'W 2) 68°24,53'N 053°20,03'W (GST, 3. januar 2024)
576 1512	Christianshåb Ref.: Søkortrettelser / <i>Chart Corrections 47/506 2023</i> Udtag tæt ved 2 Iso.R <i>Delete close by 2 Iso.R</i> Tilføj ved fyr / <i>Insert at light</i>	(exting) (1.5.-31.12.)	68°49,285'N 051°10,425'W (GST, 3. januar 2024)
577 1513	Christianshåb Ref.: Søkortrettelser / <i>Chart Corrections 47/507 2023</i> Udtag tæt ved 2 Iso.R <i>Delete close by 2 Iso.R</i> Tilføj ved fyr / <i>Insert at light</i>	(exting) (1.5.-31.12.)	68°49,285'N 051°10,425'W (GST, 3. januar 2024)
578 1551 <i>Plan D</i>	Qasigiannguit Ref.: Søkortrettelser / <i>Chart Corrections 47/508 2023</i> Udtag tæt ved Iso.R.4s 25m 2M på 1) <i>Delete close by Iso.R.4s 25m 2M in 1)</i> Udtag tæt ved Iso.R.2s 16m 2M på 2) <i>Delete close by Iso.R.2s 16m 2M in 2)</i> Tilføj ved fyr på 1) og 2) <i>Insert at lights in 1) and 2)</i>	(exting) (exting) (1.5.-31.12.)	1) 68°49,285'N 051°10,425'W 2) 68°49,221'N 051°10,540'W (GST, 3. januar 2024)

HAVNEOPLYSNINGER

www.danskehavnelods.dk

Drejø Havn

Anmærkning er tilføjet.

(51/1216 2023)

Limfjordsbroen

Anmærkning er tilføjet.

(51/1222 2023)

Fredericia Havn

Anmærkninger er opdateret. Anmærkning er udtaget.
Planer er opdateret.

(51/1230 2023, 51/1232 2023 og 02/017 2024)

Løgstør Havn

Anmærkninger er opdateret.

(01/001 og 002 2024)

Frederikshavn Havn

Plan er opdateret.

(GST, 30. november 2023)

Oddesundbroen

Afsnittene Gennemsejlingshøjde og Generelle bestemmelser er opdateret. Plan er opdateret.

(01/1244 2023)

Gisseløre Lystbådehavn

Plan er opdateret.

(40/953 2023)

Røsnæs Havn

Anmærkning er opdateret.

(02/013 2024)

Ishøj Lystbådehavn

Anmærkning er opdateret.

(51/1223 2023)

Storstrømsbroen

Anmærkninger er opdateret.

(01/008 og 009 2024)

Jernbanebroen over Limfjorden

Anmærkning er tilføjet.

(51/1222 2023)

Svendborgsundbroen

Anmærkning er udtaget.

(51/1234 2023)

Kalundborg Havn

Plan er opdateret.

(40/953 2023 og
Havnsø Havn, 3. januar 2024)

Sønderborg Havn

Anmærkning er udtaget.

(51/1229 2023)

Kong Frederik IX's Bro

Anmærkning er tilføjet.

(51/1215 2023)

Vallensbæk Havn

Anmærkning er opdateret.

(51/1223 2023)

Korsør Havn

Anmærkning er udtaget.

(51/1227 2023)

Vordingborg Havn

Anmærkning er udtaget.

(51/1226 2023)

Københavns Havn

Afsnittet Særlige bestemmelser er opdateret.

(02/011 2023)

HAVNEOPLYSNINGER

www.gronlandskehavnelods.dk

Qasigiannuit (Christianshåb)

Plan er opdateret.

(GST, 4. januar 2024)

HARBOUR INFORMATION

www.gronlandskehavnelods.dk

Qasigiannuit (Christianshåb)

Plan is updated.

(GST, 4. januar 2024)

UDGIVELSER / PUBLICATIONS
Nye udgaver er udkommet / New editions published

Kort / Chart	Titel og bemærkninger / Title and remarks	Skala / Scale	Udgave Edition
104 (INT 1304)	<p>Østersøen, Femern Bælt – Sundet</p> <p>Tidligere udgave af kortet er annulleret. Den nye udgave indeholder ny opmåling og generel opdatering. Det danske kort 104 har nu INT-status (INT 1304). Denne status er overtaget fra det tyske kort 64. Det tyske kort 64 har således ikke længere INT-status.</p> <p><i>The new chart includes new surveys and general updating. The Danish chart 104 now has INT status (INT 1304). The German chart 64 has been superseded by the Danish chart 104. The German chart 64 thus no longer has INT status.</i></p>	1:200 000	11 2023

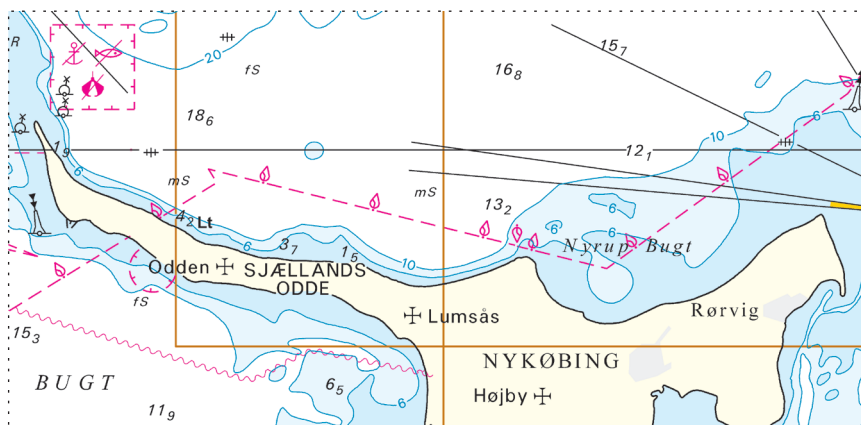
Nye kort er udkommet / New charts published

Kort / Chart	Titel og bemærkninger / Title and remarks	Skala / Scale	Udgave Edition
1533	<p>Manermiut – Akunnaaq</p> <p>Det nye kort indeholder ny opmåling og generel opdatering.</p> <p><i>The new chart includes new survey and general updating.</i></p>	1:50 000	1 2023

UDGIVELSER / PUBLICATIONS**Kort annulleret / Charts cancelled**

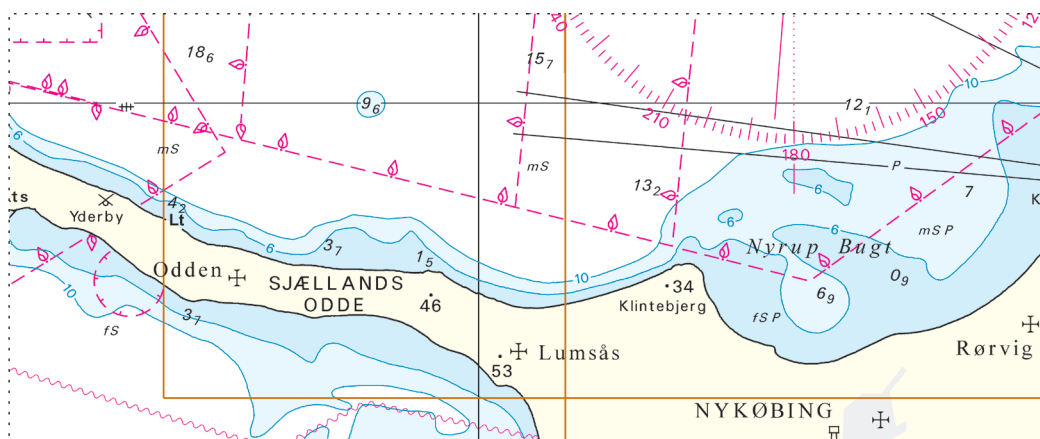
Kort / Chart	Titel og bemærkninger / Title and remarks	Skala / Scale	Udgave Edition
1530	Egedesminde Kortet er annulleret og erstattes af kort 1533. <i>The chart is cancelled and replaced with chart 1533</i>	1:35 000	3 2003

Udsnit kort / Block chart 100



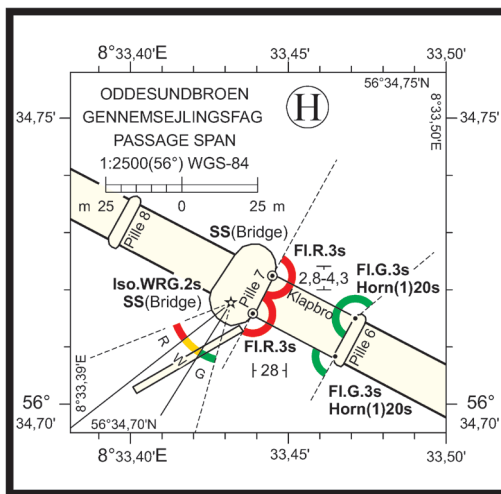
Søkortrettelser / Chart Corrections 51-52/552 2023

Udsnit kort / Block chart 102



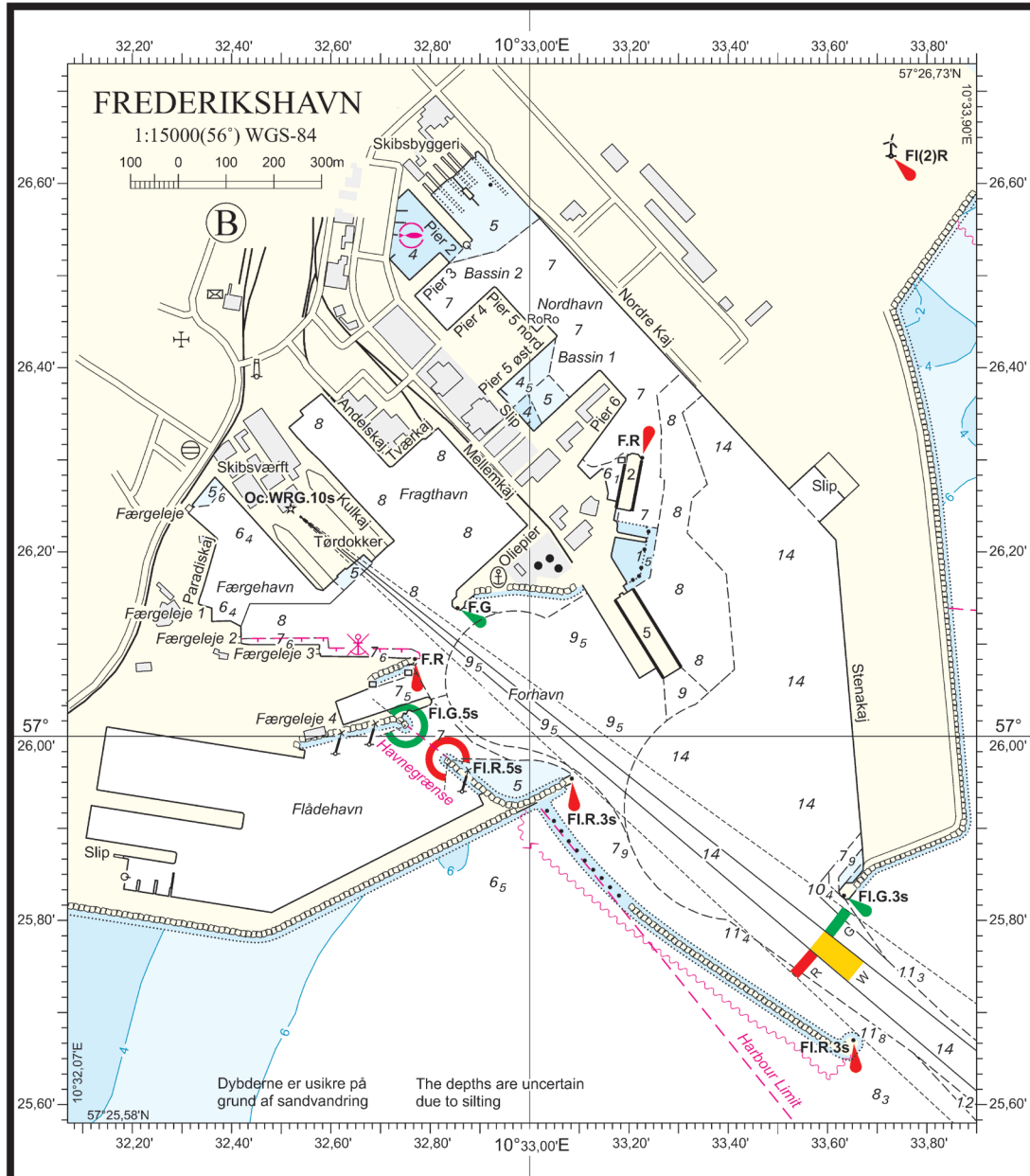
Søkortrettelser / Chart Corrections 51-52/555 2023

Udsnit kort / Block chart 108 Plan H



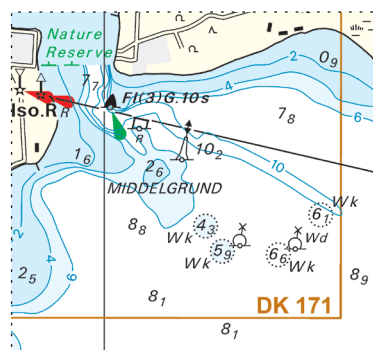
Søkortrettelser / Chart Corrections 51-52/556 2023

Udsnit kort / Block chart 123 Plan B



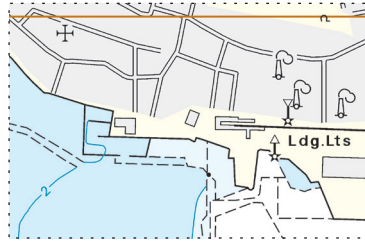
Søkortrettelser / Chart Corrections 51-52/560 2023

Udsnit kort / Block chart 142



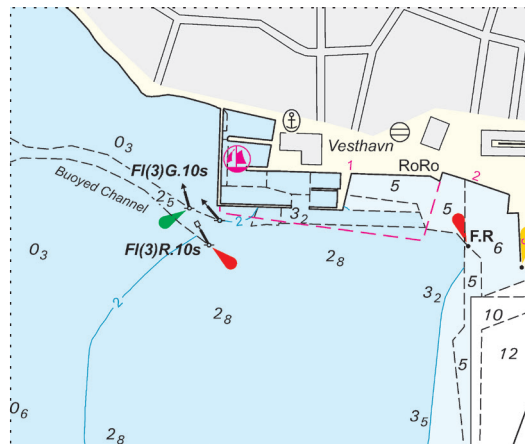
Søkortrettelser / Chart Corrections 51-52/564 2023

Udsnit kort / Block chart 145



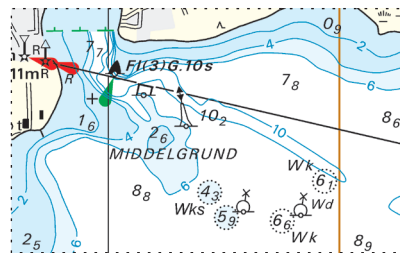
Søkortrettelser / Chart Corrections 51-52/565 2023

Udsnit kort / Block chart 145 Plan A



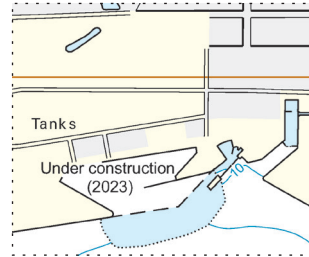
Søkortrettelser / Chart Corrections 51-52/566 2023

Udsnit kort / Block chart 152



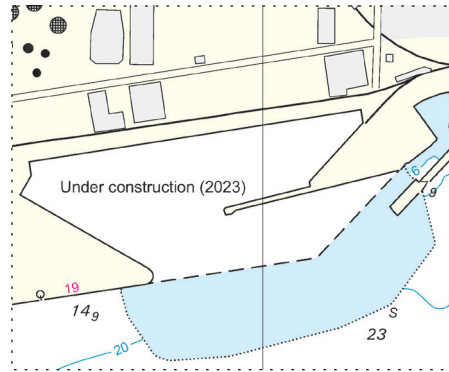
Søkortrettelser / Chart Corrections 51-52/567 2023

Udsnit kort / Block chart 158



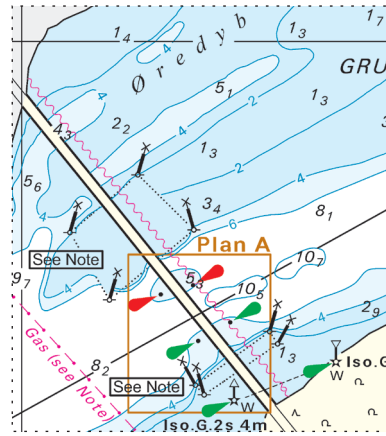
Søkortrettelser / Chart Corrections 51-52/569 2023

Udsnit kort / Block chart 158 Plan A



Søkortrettelser / Chart Corrections 51-52/570 2023

Udsnit kort / Block chart 171



Søkortrettelser / Chart Corrections 51-52/571 2023