



# SØKORTRETTELSE DANISH CHART CORRECTIONS

12  
2024

Rettelse nr. / Correction no. 133 - 141

Kort / Chart	Rettelse nr. / Correction no.	Kort / Chart	Rettelse nr. / Correction no.
95 (INT 1451)	133	152 (INT 1373)	137
100	134	158 (INT 1376)	138, 139
103 (INT 1303)	135	1400	140
151 (INT 1375)	136	1412	141

## Søkortrettelser / Danish Chart Corrections

på / via  
[www.gst.dk](http://www.gst.dk)








Søkortrettelser indeholder de officielle rettelser til danske og grønlandske søkort.  
Oplysningerne i parentes efter rettelserne refererer til EFS (nr./løbenr. år) eller anden kilde.  
Chart Corrections contains the official corrections to Danish and Greenland charts.  
The figures in brackets after the corrections refer to EFS (no./serial no. year) or other source.

Ophavsret  
Geodatastyrelsen har ophavsret til sine søkort, havneplaner og nautiske publikationer. Geodatastyrelsens ophavsret omfatter også enhver rettelse af dette materiale som angivet i nærværende publikation.  
Ophavsretten omfatter enhver hel eller delvis gengivelse af materialet, herunder ved kopiering og tilgængeliggørelse i oprindelig eller ændret form.  
Rettelserne i nærværende publikation må benyttes af den enkelte sejler/navigatør med henblik på opdatering/rettelse af vedkommendes retmæssige eksemplarer af søkort, havneplaner og nautiske publikationer fra Geodatastyrelsen.  
Al øvrig benyttelse af rettelserne i nærværende publikation kræver en forudgående skriftlig tilladelse fra Geodatastyrelsen. Anmodning herom sendes til [gst@gst.dk](mailto:gst@gst.dk).

Copyright  
All nautical charts, harbour charts and nautical publications published by the Danish Geodata Agency are protected by copyright. The Danish Geodata Agency's copyright includes any and all corrections to these charts and publications, including the contents of this publication.  
The distribution of any partial or complete copy of the above-named charts, publications and corrections, whether by copying or by release of their contents in original or revised form, is prohibited.  
The corrections in this publication are permitted for use by individual mariners or navigators in updating or correcting their legal copies of nautical charts, harbour charts and nautical publications published by the Danish Geodata Agency.  
Any other use of the contents of this publication requires entry into a written contract with the Danish Geodata Agency. Requests for such contract entry can be sent to [gst@gst.dk](mailto:gst@gst.dk).

**Rettelse nr. /**  
**Correction no.**

Kort / Chart

<b>133</b>	<b>Grådyb Barre NE</b>		
95 (INT 1451)	Ret dybde over vrøg på 1)	(0 <sub>1</sub> )	1) 55°27,362'N 008°16,222'E
Plan A	Amend depth above wreck in 1)		2) 55°27,862'N 008°17,320'E
			3) 55°27,928'N 008°18,453'E
	til / to	(0 <sub>2</sub> )	
	Ret på 2) / Amend in 2)		
	til / to		
	Ret dybde over hindring på 3)		
	Amend depth above obstruction in 3)		
	til / to		
			(GST, 18. marts 2024)
<b>134</b>	<b>Ålbæk Bugt</b>		
100	Tilføj medfølgende udsnit		57°30,00'N 010°40,00'E
	Insert accompanying block		
			(GST, 20 marts 2024)
<b>135</b>	<b>Traneodde Grund N</b>		
103 (INT 1303)	Erstat / Replace	++	55°04,768'N 009°51,413'E
	med / with		
			(12/262 2024)
<b>136</b>	<b>Traneodde Grund N</b>		
151 (INT 1375)	Erstat / Replace	++	55°04,768'N 009°51,413'E
	med / with		
			(12/262 2024)
<b>137</b>	<b>Traneodde Grund N</b>		
152 (INT 1373)	Erstat / Replace	++	55°04,768'N 009°51,413'E
	med / with		
			(12/262 2024)
<b>138</b>	<b>Snævringen</b>		
158 (INT 1376)	Tilføj medfølgende udsnit		55°33,40'N 009°44,85'E
	Insert accompanying block		
			(11/236 2024)
<b>139</b>	<b>Fredericia</b>		
158 (INT 1376)	Erstat plan med medfølgende 2 udsnit		
Plan A	1-2 og 2-2		
	Replace plan by accompanying 2		
	blocks 1-2 and 2-2		
			(11/236 2024)

---

<b>140</b>	<b>Holsteinsborg Dyb</b>		
1400	Tilføj / <i>Insert</i>	++	66°46,3'N 054°06,4'W
			(12/263 2024)

---

<b>141</b>	<b>Holsteinsborg Dyb</b>		
1412	Tilføj / <i>Insert</i>	++	66°46,3'N 054°06,4'W
			(12/263 2024)

---

## HAVNEOPLYSNINGER

[www.danskehavnelods.dk](http://www.danskehavnelods.dk)

### Esbjerg Havn

Anmærkning er opdateret.

(12/257 2024)

### Fredericia Havn

Afsnittene Dybder, Største skibe, Besejling, Fyr, Lods, Havnekontor, Havneområde og Særlige bestemmelser er opdateret. Plan er opdateret.

(11/236 2024)

### Fredericia Lystbådehavn

Plan er opdateret.

(11/236 2024)

### Hvide Sande Havn

Anmærkning er tilføjet.

(12/244 2024)

### Kong Frederik IX's Bro

Anmærkning er opdateret.

(13/268 2024)

### Kronprins Frederiks Bro

Anmærkning er udtaget.

(12/253 2024)

### Langebro

Anmærkning er opdateret.

(12/251 2024)

### Lille Langebro

Anmærkning er opdateret.

(12/251 2024)

### Nykøbing Falster Havn

Anmærkning er tilføjet.

(13/268 2024)

### Nykøbing Mors Havn

Anmærkning er tilføjet.

(12/259 2024)

### Næstved Havn

Anmærkning er opdateret.

(12/245 2024)

### Randers Havn

Anmærkning er tilføjet.

(12/254 2024)

### Rødvig Havn

Plan er opdateret.

(12/249 2024)

### Thyborøn Havn

Anmærkning er tilføjet.

(13/270 2024)

### Thyborøn Lystbådehavn (Nordre Inderhavn)

Anmærkning er tilføjet.

(13/270 2024)

### Vejle Havn

Anmærkning er opdateret. Anmærkning er udtaget.

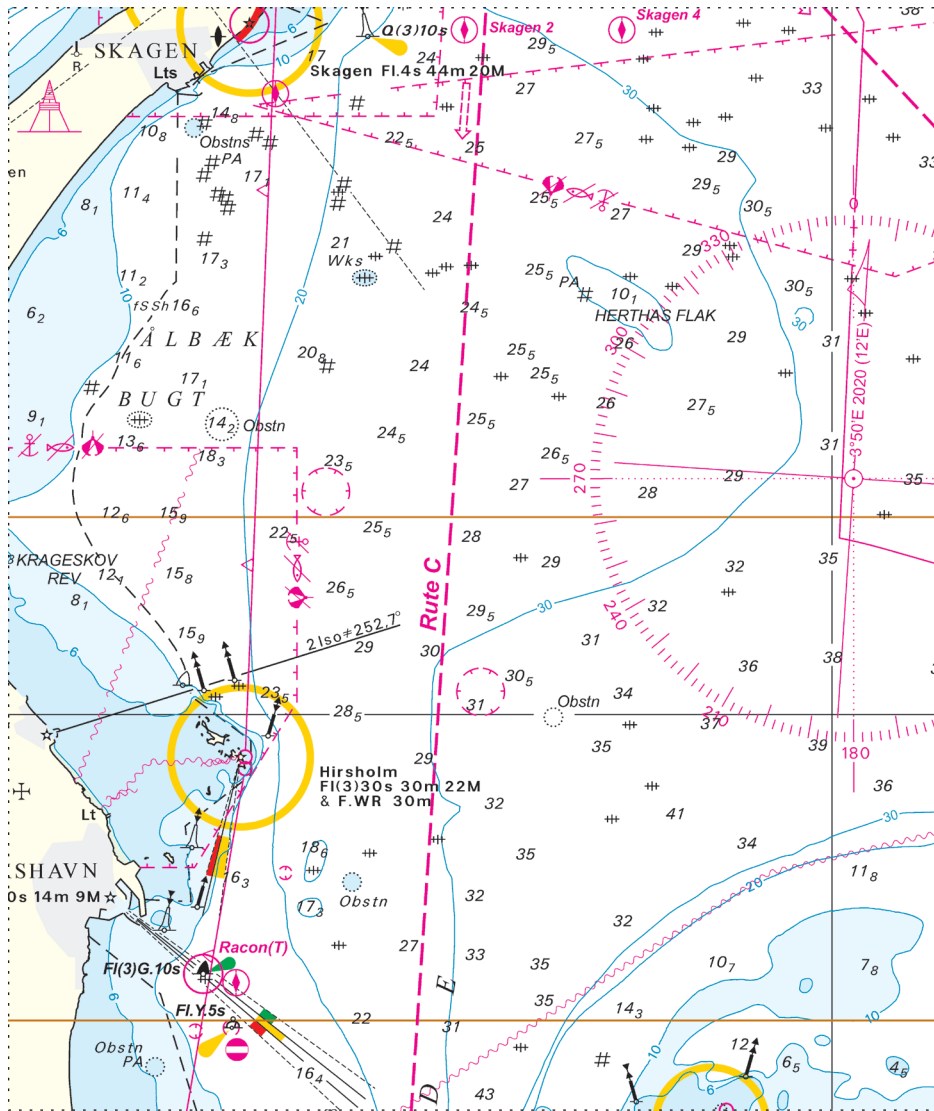
(12/252 og 260 2024)

### Vejle Lystbådehavn

Anmærkning er opdateret.

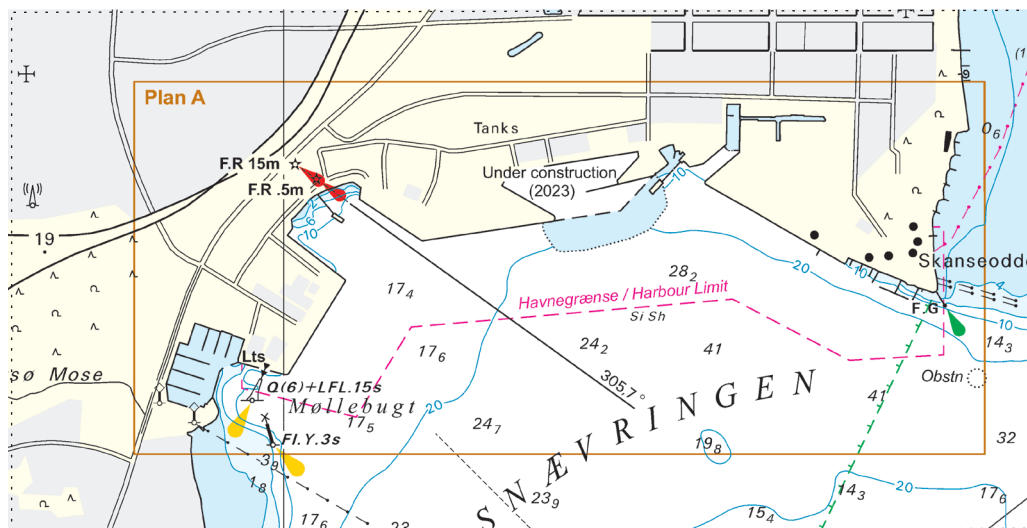
(12/252 2024)

Udsnit kort / Block chart 100



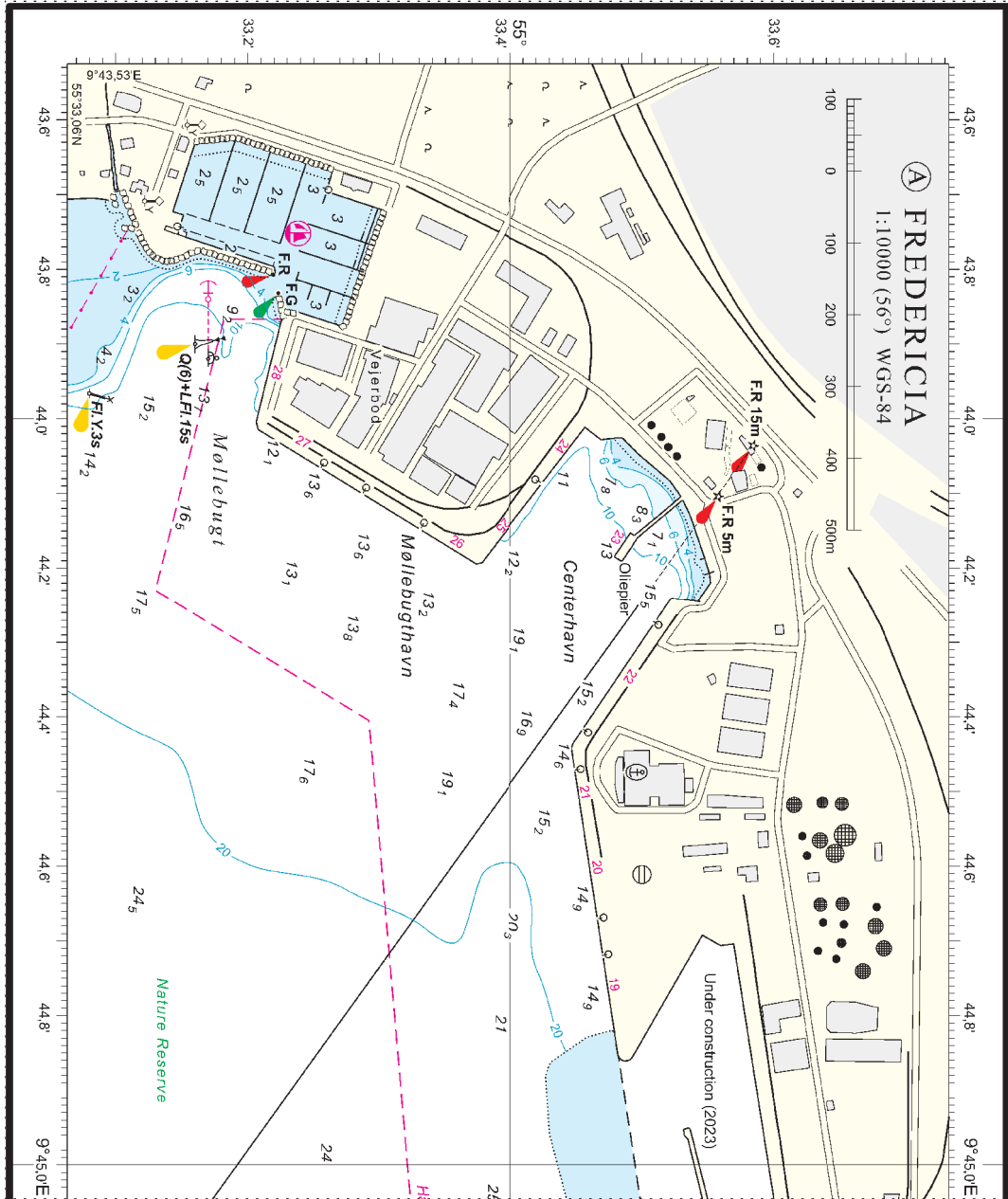
Søkortrettelser / Chart Corrections 12/134 2024

Udsnit kort / Block chart 158



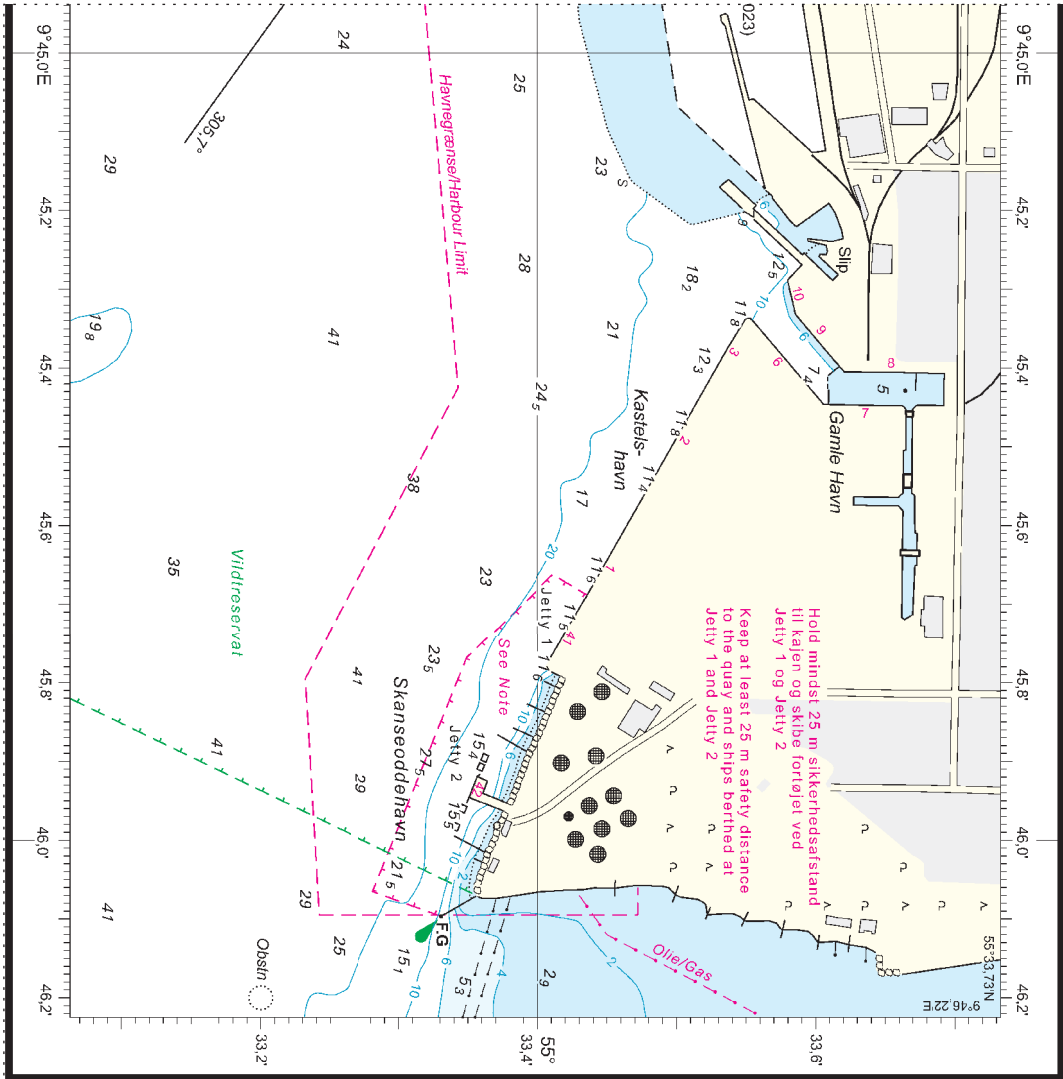
Søkortrettelser / Chart Corrections 12/138 2024

Udsnit kort / Block chart 158 Plan A, 1-2



Søkortrettelser / Chart Corrections 12/139 2024

Udsnit kort / Block chart 158 Plan A, 2-2



Søkortrettelser / Chart Corrections 12/139 2024