



# SØKORTRETTELSE

## DANISH CHART CORRECTIONS

16  
2024

Rettelse nr. / Correction no. 157 - 167

Kort / Chart	Rettelse nr. / Correction no.	Kort / Chart	Rettelse nr. / Correction no.
131 (INT 1331)	157	145 (INT 1371)	161
133 (INT 1333)	158	160	162, 163
134 (INT 1334)	159	161	164, 165
142	160	162	166, 167

### Søkortrettelser / Danish Chart Corrections

på / via  
[www.gst.dk](http://www.gst.dk)

Søkortrettelser indeholder de officielle rettelser til danske og grønlandske søkort. Oplysningerne i parentes efter rettelserne refererer til EFS (nr./løbenr. år) eller anden kilde.  
*Chart Corrections contains the official corrections to Danish and Greenland charts. The figures in brackets after the corrections refer to EFS (no./serial no. year) or other source.*


Ophavsret  
Geodatastyrelsen har ophavsret til sine søkort, havneplaner og nautiske publikationer. Geodatastyrelsens ophavsret omfatter også enhver rettelse af dette materiale som angivet i nærværende publikation.  
Ophavsretten omfatter enhver hel eller delvis gengivelse af materialet, herunder ved kopiering og tilgængeliggørelse i oprindelig eller ændret form.  
Rettelserne i nærværende publikation må benyttes af den enkelte sejler/navigatør med henblik på opdatering/rettelse af vedkommendes retmæssige eksemplarer af søkort, havneplaner og nautiske publikationer fra Geodatastyrelsen.  
Al øvrig benyttelse af rettelserne i nærværende publikation kræver en forudgående skriftlig tilladelse fra Geodatastyrelsen. Anmodning herom sendes til [gst@gst.dk](mailto:gst@gst.dk).

Copyright  
*All nautical charts, harbour charts and nautical publications published by the Danish Geodata Agency are protected by copyright. The Danish Geodata Agency's copyright includes any and all corrections to these charts and publications, including the contents of this publication. The distribution of any partial or complete copy of the above-named charts, publications and corrections, whether by copying or by release of their contents in original or revised form, is prohibited. The corrections in this publication are permitted for use by individual mariners or navigators in updating or correcting their legal copies of nautical charts, harbour charts and nautical publications published by the Danish Geodata Agency. Any other use of the contents of this publication requires entry into a written contract with the Danish Geodata Agency. Requests for such contract entry can be sent to [gst@gst.dk](mailto:gst@gst.dk).*

**Rettelse nr. /**  
**Correction no.**

Kort / Chart

<b>157</b> 131 (INT 1331)	<b>Nivå Havn</b> Tilføj medfølgende udsnit <i>Insert accompanying block</i>	55°56,92'E 012°31,98'E  (17/351 2024)
------------------------------	---	---

<b>158</b> 133 (INT 1333)	<b>Trekroner NE</b> Tilføj imellem 1) - 2) <i>Insert between 1) - 2)</i>  Tilføj på 3) / <i>Insert in 3)</i>		1) 55° 42,754'N 012°36,959'E kyst / coast 2) 55° 42,723'N 012°36,927'E kyst / coast 3) 55°42,81'N 012°36,62'E  (16/347 2024)
------------------------------	--	--	--

<b>159</b> 134 (INT 1334)	<b>Kronløbet N</b> Tilføj medfølgende udsnit <i>Insert accompanying block</i>	55°42,74'E 012°36,97'E  (16/347 2024)
------------------------------	---	---

<b>160</b> 142	<b>Fejøl, Vesterby Havn</b> Ret fra / <i>Amend from</i>  til / <i>to</i>	<i>Havn 2,5m</i>          <i>Havn 3,0m</i>	54°56,05'N 011°21,80'E          (GST, 16. april 2024)
-------------------	---	--	---

<b>161</b> 145 (INT 1371) <i>Plan A</i>	<b>Kalundborg</b> Tilføj medfølgende udsnit <i>Insert accompanying block</i>	55°40,63'N 011°05,50'E  (GST, 19. april 2024)
---	--	---

<b>162</b> 160	<b>Fejøl, Vesterby Havn</b> Ret fra / <i>Amend from</i>  til / <i>to</i>	<i>Havn 2,5m</i>          <i>Havn 3,0m</i>	54°56,15'N 011°22,90'E          (GST, 16. april 2024)
-------------------	---	--	---

---

<b>163</b>	<b>Smålandsfarvandet, W-lige del</b>	
160	Ret navn i note / <i>Amend name in note</i>	STORSTRØMSBROEN
	til / <i>to</i>	GAMLE STORSTRØMSBRO
	Ret navn i note / <i>Amend name in note</i>	STORSTRØMSBROEN (BRIDGE OVER STORSTRØM)
	til / <i>to</i>	OLD STORSTRØMSBRO (OLD BRIDGE OVER STORSTRØM)
	Tilføj medfølgende note NY STORSTRØMSBRO <i>Insert accompanying note</i> NEW BRIDGE OVER STORSTRØM	

(GST, 22. april 2024)

---

<b>164</b>	<b>Storstrømsbroen</b>	
161	Ret navn i broplan	Storstrømsbroen
<i>Plan C</i>	<i>Amend name in bridge plan</i>	Gennemsejlingsfag Passage Span
	til / <i>to</i>	Gamle Storstrømsbro Gennemsejlingsfag Passage Span

(GST, 22. april 2024)

**165 Smålandsfarvandet, E-lige del**

161 Ret navn i note / *Amend name in note* STORSTRØMSBROEN  
 til / *to* GAMLE  
 STORSTRØMSBRO

Ret navn i note / *Amend name in note* STORSTRØMSBROEN  
 (BRIDGE OVER  
 STORSTRØM)

til / *to* OLD  
 STORSTRØMSBRO  
 (OLD BRIDGE OVER  
 STORSTRØM)

Tilføj medfølgende note  
 NY STORSTRØMSBRO  
*Insert accompanying note* NEW  
 BRIDGE OVER STORSTRØM

(GST, 22. april 2024)

**166 Storstrømsbroen**

162 Ret navn i broplan Storstrømsbroen  
*Amend name in bridge plan* Gennemsejlingsfag  
 Plan A Passage Span

til / *to* Gamle  
 Storstrømsbro  
 Gennemsejlingsfag  
 Passage Span

(GST, 22. april 2024)

**167 Smålandsfarvandet, SE-lige del**

162 Ret navn i note / *Amend name in note* STORSTRØMSBROEN  
 til / *to* GAMLE  
 STORSTRØMSBRO

Ret navn i note / *Amend name in note* STORSTRØMSBROEN  
 (BRIDGE OVER  
 STORSTRØM)

til / *to* OLD  
 STORSTRØMSBRO  
 (OLD BRIDGE OVER  
 STORSTRØM)

(GST, 22. april 2024)

## HAVNEOPLYSNINGER

[www.danskehavnelods.dk](http://www.danskehavnelods.dk)

Havne og broer, som er fotograferet under sidste års (2023) fotokampagne, er opdateret.

(GST, 23. maj 2024)

**Askø Havn**

Anmærkning er tilføjet.

(Nakskov Havn, 17. april 2024)

**Nivå Havn**

Anmærkning er udtaget. Plan er opdateret.

(17/350 og 351 2024)

**Assens Havn**

Anmærkning er tilføjet.

(17/359 2024)

**Nykøbing Mors Havn**

Anmærkning er udtaget.

(17/352 2024)

**Bogense Havn og Marina**

Anmærkning er tilføjet.

(17/355 2024)

**Ny Storestrømsbro**

Ny bro er tilføjet.

(GST, 23. april 2024)

**Bryggebroen**

Anmærkning er tilføjet.

(17/356 2024)

**Næstved Havn**

Anmærkning er opdateret.

(16/341 2024)

**Bøgeskov Fiskerihavn**

Anmærkning er udtaget.

(16/339 2024)

**Rødbyhavn**

Anmærkning er tilføjet.

(17/362 2024)

**Kalundborg Havn**

Plan er opdateret.

(GST, 19. april 2024)

**Storstrømsbroen**

Broens navn er ændret til **Gamle Storstrømsbro**.

Anmærkning er opdateret. Plan er opdateret.

(GST, 23. april 2024)

**Københavns Havn**

Anmærkninger er opdateret.

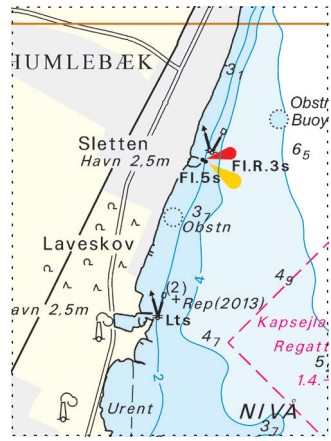
(16/348 og 17/354 2024)

## UDGIVELSER / PUBLICATIONS

### Nye udgaver udkommer / New editions to be published

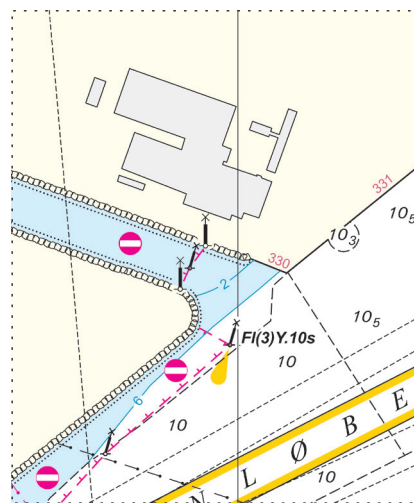
Kort / Chart	Titel og bemærkninger / Title and remarks	Skala / Scale	Udgave Edition
153	<b>Lillebælt, Haderslev Fjord</b> Ⓐ Haderslev	1:25 000 1:8 000	9 2024
	<p>Kortet forventes udgivet ultimo juni 2024. Med udgivelsen vil tidligere udgave af kortet blive annulleret.</p> <p><i>The chart is scheduled for publication at the end of June 2024. On publication the former edition of the chart will be cancelled.</i></p>		
163	<b>Smålandsfarvandet, Guldborg Sund</b> Ⓐ Nykøbing F Ⓑ Guldborgbroen Gennemsejlingsfag Passage Span Ⓒ Kong Frederik IX's Bro Gennemsejlingsfag Passage Span	1:30 000 1:10 000 1:2 500 1:2 500	7 2024
	<p>Kortet forventes udgivet ultimo juni 2024. Med udgivelsen vil tidligere udgave af kortet blive annulleret.</p> <p><i>The chart is scheduled for publication at the end of June 2024. On publication the former edition of the chart will be cancelled.</i></p>		
189 (INT 1336)	<b>Østersøen, Bornholmsgat</b> Ⓐ Christiansø Ⓑ Rønne Ⓒ Nexø	1:100 000 1:12 500 1:12 500 1:8 000	13 2024
	<p>Kortet forventes udgivet ultimo juni 2024. Med udgivelsen vil tidligere udgave af kortet blive annulleret.</p> <p><i>The chart is scheduled for publication at the end of June 2024. On publication the former edition of the chart will be cancelled.</i></p>		
195	<b>Østersøen, W-lige del</b> Ⓐ Indsejlingen til Marstal	1:75 000 1:25 000	8 2024
	<p>Kortet forventes udgivet ultimo juni 2024. Med udgivelsen vil tidligere udgave af kortet blive annulleret.</p> <p><i>The chart is scheduled for publication at the end of June 2024. On publication the former edition of the chart will be cancelled.</i></p>		

Udsnit kort / Block chart 131



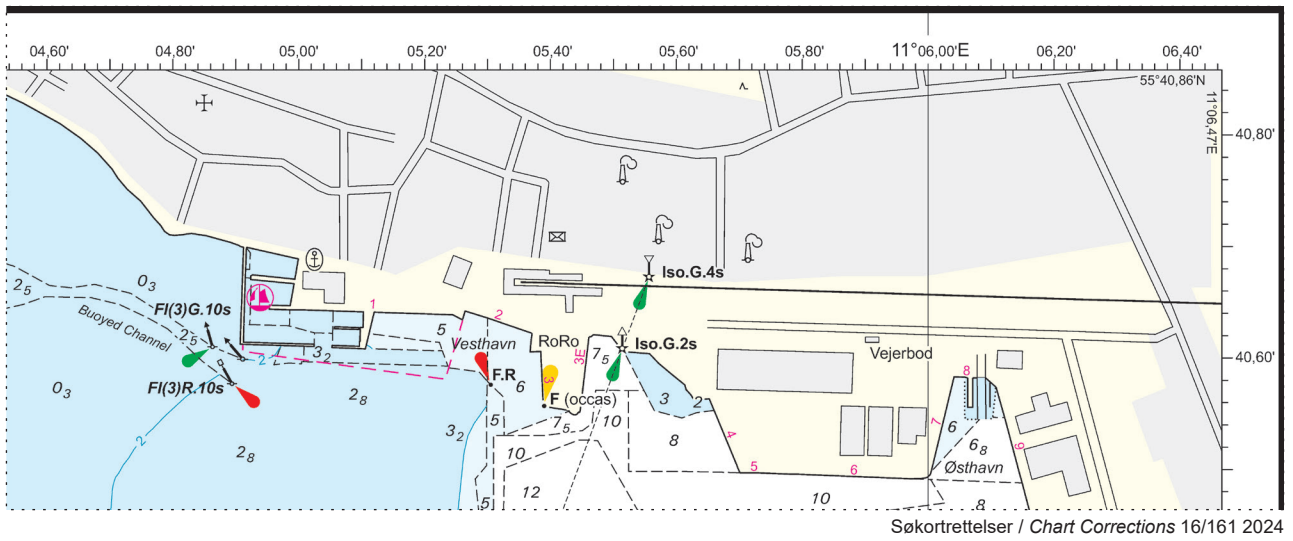
Søkortrettelser / Chart Corrections 16/157 2024

Udsnit kort / Block chart 134



Søkortrettelser / Chart Corrections 16/159 2024

Udsnit kort / Block chart 145 Plan A



Søkortrettelser / Chart Corrections 16/161 2024



Udsnit kort / *Block chart 160***NY STORSTRØMSBRO**

En ny Storstrømsbro er under opførelse NW for den eksisterende Storstrømsbro.

For at beskytte anlægsaktiviteterne er arbejdsområder etableret. Arbejdsområderne justeres i takt med, at opførelsen af broen skrider frem. I arbejdsområderne er der forbud mod uvedkommende sejlads, dykning, ankring, fiskeri og arbejder på havbunden. Der er etableret sejlrender, som leder skibene i mellem arbejdsområderne. Sejlrendernes placering justeres i takt med, at opførelsen af broen skrider frem.

Skibsfarten kan finde oplysninger om arbejdsområdemnes og sejlrendernes aktuelle placering og afmærkning i Efterretninger for Søfarende (EFS). Ændringer i placering og afmærkning vil blive varslet med efterretninger (P-meddelelser) i EFS.

Broens tracé, arbejdsområderne og sejlrenderne er vist i kortet. Geodatastyrelsen vil justere placering og afmærkning i kortet overensstemmelse med efterretningerne i EFS. Skibsfarten skal dog være opmærksom på, at der kan forekomme forsinkelser fra justeringer af placering og afmærkning offentliggøres i EFS til justeringerne er tilgængelige som kortudsnit i publikation Søkortrettelser.

**NEW BRIDGE OVER STORSTRØM**

A new bridge is under construction NW of the existing bridge over Storstrøm.

To protect the construction activities, marked work areas have been established. The work areas are adjusted as the construction of the bridge progresses. In the work areas unauthorized sailing, diving, anchoring, fishing and work on the bottom are prohibited. Channels have been established to guide the ships between the work areas. The location of the channels is adjusted as the construction of the bridge progresses.

Mariners can find information about the current location and marking of the work areas and channels in the Danish Notices for Mariners (Efterretninger for Søfarende - EFS). Changes in location and marking will be published with notices (P-notices) in EFS.

The route of the bridge, the work areas and channels are shown in the chart. The Geodata Agency will adjust the location and marking in the chart in accordance with the notices in EFS. However, mariners must be aware that there may be delays from the time adjustments to location and marking are published in EFS until the adjustments are available as block in the publication Danish Chart Corrections.

Søkortrettelser / *Chart Corrections 16/163 2024*

Udsnit kort / *Block chart 161***NY STORSTRØMSBRO**

En ny Storstrømsbro er under opførelse NW for den eksisterende Storstrømsbro.

For at beskytte anlægsaktiviteterne er arbejdsområder etableret. Arbejdsområderne justeres i takt med, at opførelsen af broen skrider frem. I arbejdsområderne er der forbud mod uvedkommende sejlads, dykning, ankring, fiskeri og arbejder på havbunden. Der er etableret sejlrænder, som leder skibene i mellem arbejdsområderne. Sejlrændernes placering justeres i takt med, at opførelsen af broen skrider frem.

Skibsfarten kan finde oplysninger om arbejdsområdenes og sejlrændernes aktuelle placering og afmærkning i Efterretninger for Søfarende (EFS). Ændringer i placering og afmærkning vil blive varslet med efterretninger (P-meddelelser) i EFS.

Broens tracé, arbejdsområderne og sejlrænderne er vist i kortet. Geodatastyrelsen vil justere placering og afmærkning i kortet overensstemmelse med efterretningerne i EFS. Skibsfarten skal dog være opmærksom på, at der kan forekomme forsinkelser fra justeringer af placering og afmærkning offentliggøres i EFS til justeringerne er tilgængelige som kortudsnit i publikation Søkortrettelser.

**NEW BRIDGE OVER STORSTRØM**

A new bridge is under construction NW of the existing bridge over Storstrøm.

To protect the construction activities, marked work areas have been established. The work areas are adjusted as the construction of the bridge progresses. In the work areas unauthorized sailing, diving, anchoring, fishing and work on the bottom are prohibited. Channels have been established to guide the ships between the work areas. The location of the channels is adjusted as the construction of the bridge progresses.

Mariners can find information about the current location and marking of the work areas and channels in the Danish Notices for Mariners (Efterretninger for Søfarende - EFS). Changes in location and marking will be published with notices (P-notices) in EFS.

The route of the bridge, the work areas and channels are shown in the chart. The Geodata Agency will adjust the location and marking in the chart in accordance with the notices in EFS. However, mariners must be aware that there may be delays from the time adjustments to location and marking are published in EFS until the adjustments are available as block in the publication Danish Chart Corrections.

Søkortrettelser / *Chart Corrections 16/165 2024*