



SØKORTRETTELSE DANISH CHART CORRECTIONS

29
2024

Rettelse nr. / Correction no. 304 - 307

Kort / Chart	Rettelse nr. / Correction no.	Kort / Chart	Rettelse nr. / Correction no.
113	304	196	306
158 (INT 1376)	305	197	307

Søkortrettelser / Danish Chart Corrections

på / via
www.gst.dk




Søkortrettelser indeholder de officielle rettelser til danske og grønlandske søkort.
Oplysningerne i parentes efter rettelserne refererer til EFS (nr./løbenr. år) eller anden kilde.
Chart Corrections contains the official corrections to Danish and Greenland charts.
The figures in brackets after the corrections refer to EFS (no./serial no. year) or other source.

Ophavsret
Geodatastyrelsen har ophavsret til sine søkort, havneplaner og nautiske publikationer. Geodatastyrelsens ophavsret omfatter også enhver rettelse af dette materiale som angivet i nærværende publikation.
Ophavsretten omfatter enhver hel eller delvis gengivelse af materialet, herunder ved kopiering og tilgængeliggørelse i oprindelig eller ændret form.
Rettelserne i nærværende publikation må benyttes af den enkelte sejer/navigatør med henblik på opdatering/rettelse af vedkommendes retmæssige eksemplarer af søkort, havneplaner og nautiske publikationer fra Geodatastyrelsen.
Al øvrig benyttelse af rettelserne i nærværende publikation kræver en forudgående skriftlig tilladelse fra Geodatastyrelsen. Anmodning herom sendes til gst@gst.dk.

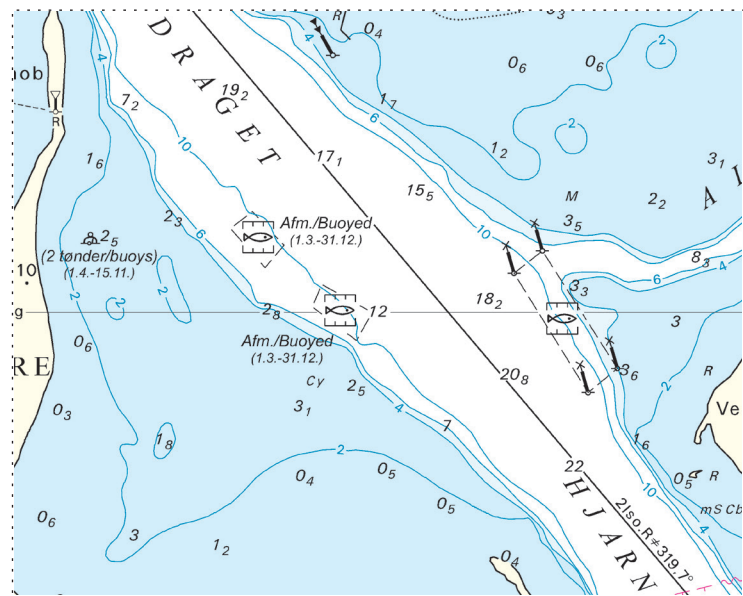
Copyright
All nautical charts, harbour charts and nautical publications published by the Danish Geodata Agency are protected by copyright. The Danish Geodata Agency's copyright includes any and all corrections to these charts and publications, including the contents of this publication.
The distribution of any partial or complete copy of the above-named charts, publications and corrections, whether by copying or by release of their contents in original or revised form, is prohibited.
The corrections in this publication are permitted for use by individual mariners or navigators in updating or correcting their legal copies of nautical charts, harbour charts and nautical publications published by the Danish Geodata Agency.
Any other use of the contents of this publication requires entry into a written contract with the Danish Geodata Agency. Requests for such contract entry can be sent to gst@gst.dk.

**Rettelse nr. /
Correction no.**

Kort / Chart

304 113	Hjarnø Sund N Tilføj medfølgende udsnit <i>Insert accompanying block</i>		55°50,00'N 010°02,50'E (29/758 2024)
305 158 (INT 1376)	Tragten SW Tilføj / <i>Insert</i>		55°32,595'N 009 46,686'E (28/707 2024)
306 196	Nysted Vindmøllepark NW Ref.: Søkortrettelser / <i>Chart Corrections 23/232 2024</i> Udtag / <i>Delete</i>		54°33,910'N 011°40,027'E (29/737 2024)
307 197	Nysted Vindmøllepark NW Ref.: Søkortrettelser / <i>Chart Corrections 23/233 2024</i> Udtag / <i>Delete</i>		54°33,910'N 011°40,027'E (29/737 2024)

Udsnit kort / Block chart 113



S korettelser / Chart Corrections 29/304 2024