



SØKORTRETTELSE DANISH CHART CORRECTIONS

30
2024

Rettelse nr. / Correction no. 308 - 321

Kort / Chart	Rettelse nr. / Correction no.	Kort / Chart	Rettelse nr. / Correction no.
99	308, 309	134 (INT 1334)	317
102	310, 311	151 (INT 1375)	318
115	312	152 (INT 1373)	319
122	313, 314	188	320
124	315, 316	1129	321

Søkortrettelser / Danish Chart Corrections

på / via
www.gst.dk

Søkortrettelser indeholder de officielle rettelser til danske og grønlandske søkort.
Oplysningerne i parentes efter rettelserne refererer til EFS (nr./løbenr. år) eller anden kilde.
Chart Corrections contains the official corrections to Danish and Greenland charts.
The figures in brackets after the corrections refer to EFS (no./serial no. year) or other source.

Ophavsret

Geodatastyrelsen har ophavsret til sine søkort, havneplaner og nautiske publikationer. Geodatastyrelsens ophavsret omfatter også enhver rettelse af dette materiale som angivet i nærværende publikation.
Ophavsretten omfatter enhver hel eller delvis gengivelse af materialet, herunder ved kopiering og tilgængeliggørelse i oprindelig eller ændret form.
Rettelserne i nærværende publikation må benyttes af den enkelte sejler/navigatør med henblik på opdatering/rettelse af vedkommendes retmæssige eksemplarer af søkort, havneplaner og nautiske publikationer fra Geodatastyrelsen.
Al øvrig benyttelse af rettelserne i nærværende publikation kræver en forudgående skriftlig tilladelse fra Geodatastyrelsen. Anmodning herom sendes til gst@gst.dk.

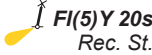
Copyright

All nautical charts, harbour charts and nautical publications published by the Danish Geodata Agency are protected by copyright. The Danish Geodata Agency's copyright includes any and all corrections to these charts and publications, including the contents of this publication.
The distribution of any partial or complete copy of the above-named charts, publications and corrections, whether by copying or by release of their contents in original or revised form, is prohibited.
The corrections in this publication are permitted for use by individual mariners or navigators in updating or correcting their legal copies of nautical charts, harbour charts and nautical publications published by the Danish Geodata Agency.
Any other use of the contents of this publication requires entry into a written contract with the Danish Geodata Agency. Requests for such contract entry can be sent to gst@gst.dk.

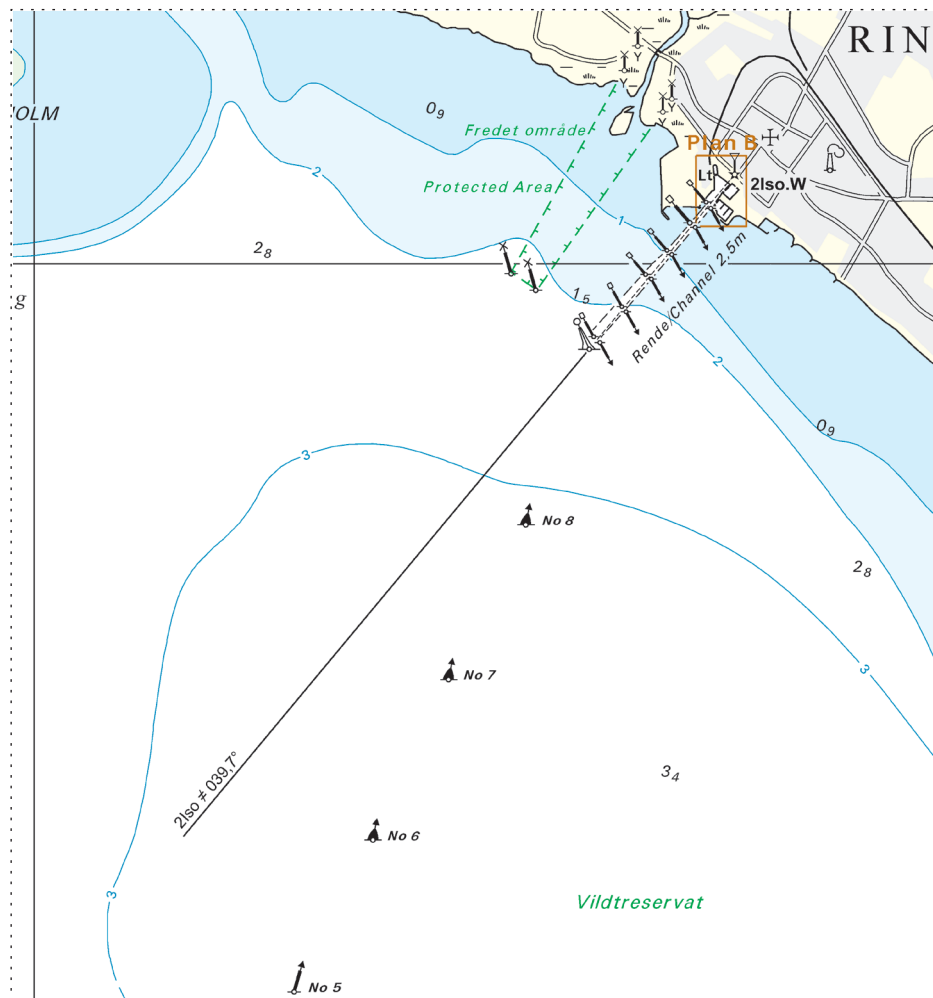
Rettelse nr. /
Correction no.

Kort / Chart

308 99	Ringkøbing Tilføj medfølgende udsnit <i>Insert accompanying block</i>	56°04,10'N 008°12,70'E (28/709 og 710 2024)
309 99 <i>Plan B</i>	Ringkøbing Erstat plan med medfølgende plan <i>Replace plan by accompanying plan</i>	 (28/709 og 710 2024)
310 102	Gjerrild Bugt Tilføj medfølgende udsnit <i>Insert accompanying block</i>	56°30,57'N 010°53,35'E (GST, 29. juli 2024)
311 102	Gjerrild Bugt Tilføj medfølgende note GJERRILD BUGT <i>Insert accompanying note GJERRILD</i> BUGT	 (GST, 29. juli 2024)
312 115	Daniels Hage Tilføj medfølgende udsnit <i>Insert accompanying block</i>	55°28,77'N 010°30,92'E (30/761 2024)
313 122	Gjerrild Bugt Tilføj medfølgende udsnit <i>Insert accompanying block</i>	56°30,27'N 010°52,92'E (GST, 29. juli 2024)
314 122	Gjerrild Bugt Tilføj medfølgende note GJERRILD BUGT <i>Insert accompanying note GJERRILD</i> BUGT	 (GST, 29. juli 2024)
315 124	Gjerrild Bugt Tilføj medfølgende udsnit <i>Insert accompanying block</i>	56°30,60'N 010°54,13'E (GST, 29. juli 2024)
316 124	Gjerrild Bugt Tilføj medfølgende note GJERRILD BUGT <i>Insert accompanying note GJERRILD</i> BUGT	 (GST, 29. juli 2024)

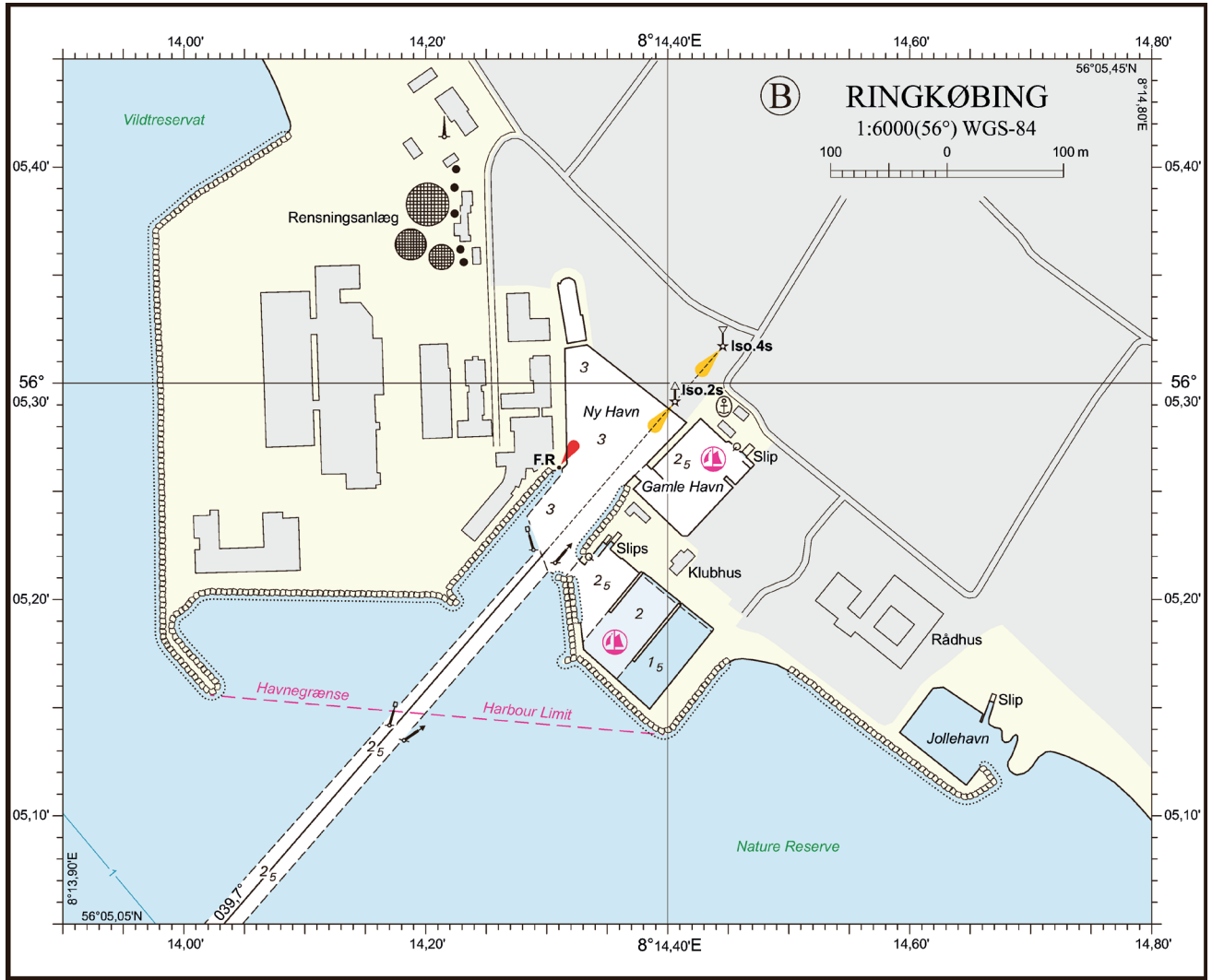
317 134 (INT 1334)	Kronløbet Tilføj medfølgende udsnit <i>Insert accompanying block</i>		55°42,66'N 012°36,89'E (29/726 2024)
318 151 (INT 1375)	Årø Sund SE Tilføj / <i>Insert</i>		55°12,094'N 009°45,851'E (30/768 2024)
319 152 (INT 1373) <i>Plan B</i>	Faaborg Fjord Tilføj medfølgende udsnit <i>Insert accompanying block</i>		55°04,04'N 010°15,32'E (30/767 2024)
320 188	Rønne Banke SE Tilføj medfølgende udsnit <i>Insert accompanying block</i>		54°36,46'N 014°57,49'E (BHMW, 14. juni 2024)
321 1129	Kitsissut Tunuat SW Tilføj dybde / <i>Insert depth</i>	29	60°01,828'N 045°22,359'W (GST, 30. juli 2024)

Udsnit kort / Block chart 99



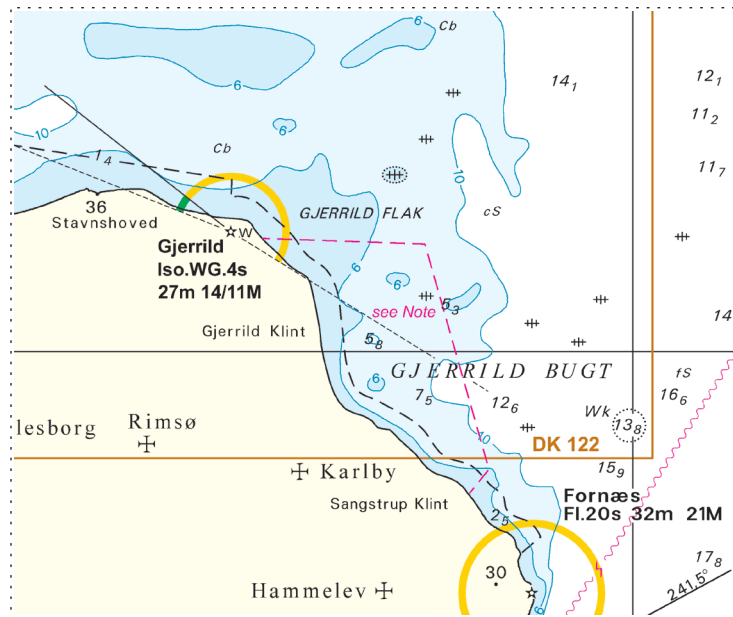
Søkortrettelser / Chart Corrections 30/308 2024

Udsnit kort / Block chart 99 Plan B



Søkortrettelser / Chart Corrections 30/309 2024

Udsnit kort / Block chart 102



Søkortrettelser / Chart Corrections 30/310 2024

Udsnit kort / Block chart 102

GJERRILD BUGT

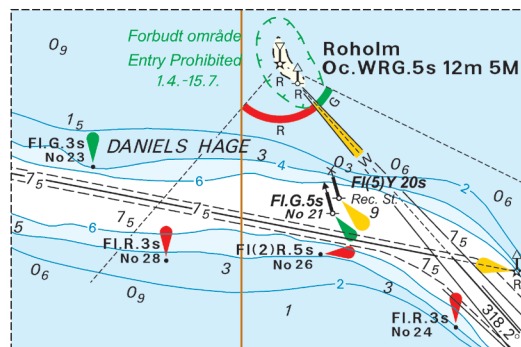
I området findes depoter med rør på havbunden. Dybderne over rørene er mindre end angivet i søkortet. Gule stager med krydstopbetegnelse og lys (FI.Y.5s) markerer yderpunkter for depoter med rør. Rørene befinder sig i havoverfladen, når de flyttes. Placeringen af depoterne med rør ændres ofte. Oplysninger om disse ændringer, herunder positioner på afmærkning, bringes i Efterretninger for Søfarende.

GJERRILD BUGT

In the area pipes are stored on the seabed. Depths above the pipes are less than indicated in the chart. Yellow spar buoys with X-topmarks (FI.Y.5s) mark outer limits for pipes stored on the seabed. The pipes are on the surface when they are moved. Information about the location of the stored pipes, including positions on buoyage, is published in Danish Notices to Mariners.

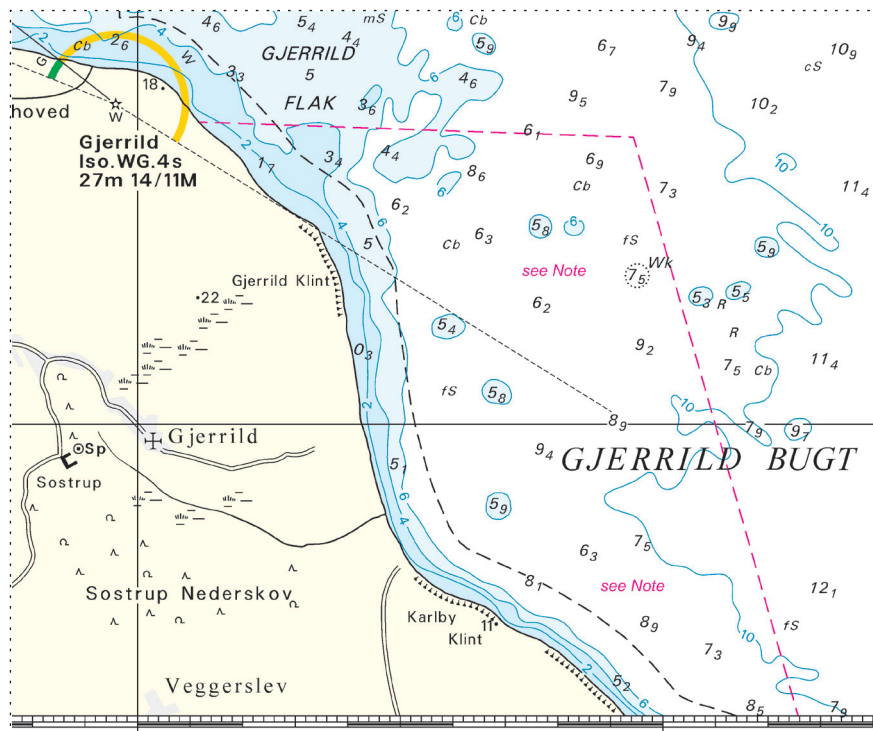
Søkortrettelser / Chart Corrections 30/311 2024

Udsnit kort / Block chart 115



Søkortrettelser / Chart Corrections 30/312 2024

Udsnit kort / Block chart 122



Søkortrettelser / Chart Corrections 30/313 2024

Udsnit kort / Block chart 122

GJERRILD BUGT

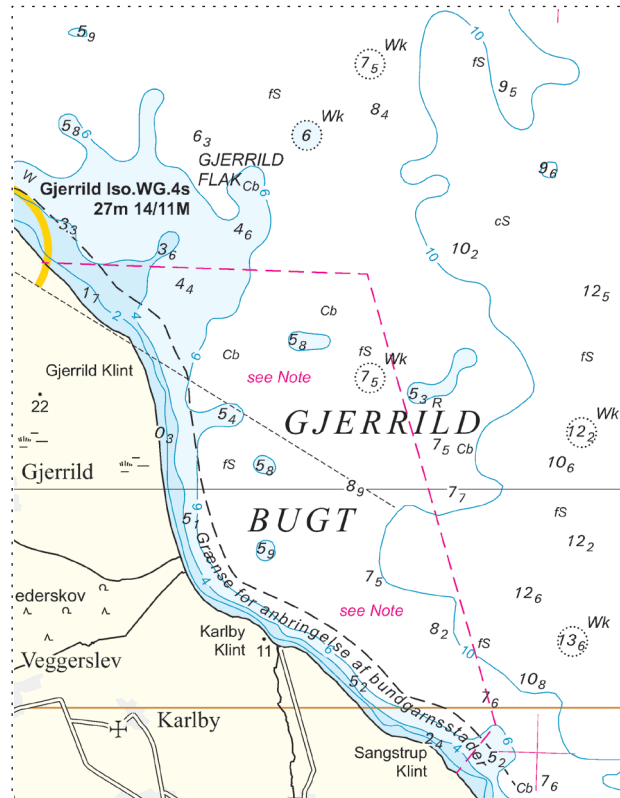
I området findes depoter med rør på havbunden. Dybderne over rørene er mindre end angivet i søkortet. Gule stager med krydstopbetegnelse og lys (FI.Y.5s) markerer yderpunkter for depoter med rør. Rørene befinder sig i havoverfladen, når de flyttes. Placeringen af depoterne med rør ændres ofte. Oplysninger om disse ændringer, herunder positioner på afmærkning, bringes i Efterretninger for Søfarende.

GJERRILD BUGT

In the area pipes are stored on the seabed. Depths above the pipes are less than indicated in the chart. Yellow spar buoys with X-topmarks (FI.Y.5s) mark outer limits for pipes stored on the seabed. The pipes are on the surface when they are moved. Information about the location of the stored pipes, including positions on buoyage, is published in Danish Notices to Mariners.

Søkortrettelser / Chart Corrections 30/314 2024

Udsnit kort / Block chart 124



Søkortrettelser / Chart Corrections 30/315 2024

Udsnit kort / Block chart 124

GJERRILD BUGT

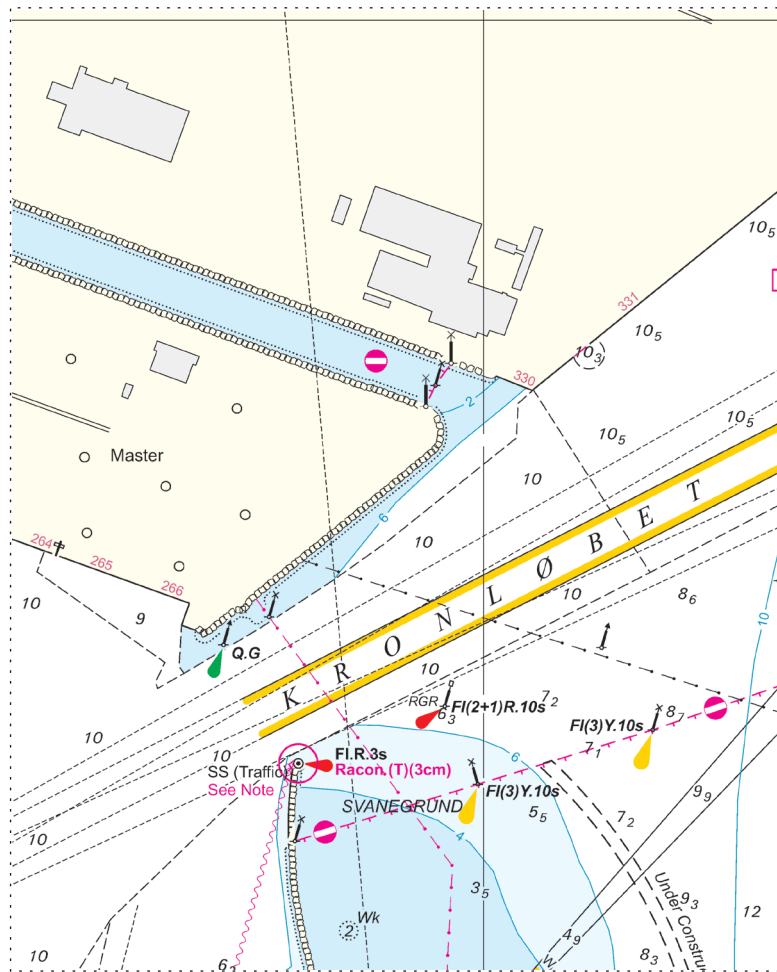
I området findes depoter med rør på havbunden. Dybderne over rørene er mindre end angivet i søkortet. Gule stager med krydstopbetegnelse og lys (FI.Y.5s) markerer yderpunkter for depoter med rør. Rørene befinder sig i havoverfladen, når de flyttes. Placeringen af depoterne med rør ændres ofte. Oplysninger om disse ændringer, herunder positioner på afmærkning, bringes i Efterretninger for Søfarende.

GJERRILD BUGT

In the area pipes are stored on the seabed. Depths above the pipes are less than indicated in the chart. Yellow spar buoys with X-topmarks (FI.Y.5s) mark outer limits for pipes stored on the seabed. The pipes are on the surface when they are moved. Information about the location of the stored pipes, including positions on buoyage, is published in Danish Notices to Mariners.

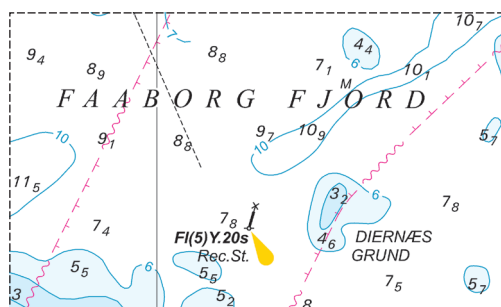
Søkortrettelser / Chart Corrections 30/316 2024

Udsnit kort / Block chart 134



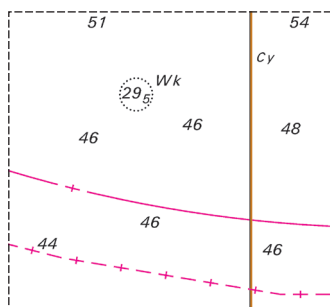
Søkortrettelser / Chart Corrections 30/317 2024

Udsnit kort / Block chart 152 Plan B



Søkortrettelser / Chart Corrections 30/319 2024

Udsnit kort / Block chart 188



Søkortrettelser / Chart Corrections 30/320 2024