



# SØKORTRETTELSE

## DANISH CHART CORRECTIONS

31  
2024

Rettelse nr. / Correction no. 322 - 333

Kort / Chart	Rettelse nr. / Correction no.	Kort / Chart	Rettelse nr. / Correction no.
93 (INT 1044)	322	196	328
103 (INT 1303)	323	197	329
104	324	1100	330
118	325	1103	331
151 (INT 1375)	326	1113	332
152 (INT 1373)	327	2100	333

### Søkortrettelser / Danish Chart Corrections

på / via  
[www.gst.dk](http://www.gst.dk)

Søkortrettelser indeholder de officielle rettelser til danske og grønlandske søkort.  
Oplysningerne i parentes efter rettelserne refererer til EFS (nr./løbenr. år) eller anden kilde.  
Chart Corrections contains the official corrections to Danish and Greenland charts.  
The figures in brackets after the corrections refer to EFS (no./serial no. year) or other source.

#### Ophavsret

Geodatastyrelsen har ophavsret til sine søkort, havneplaner og nautiske publikationer. Geodatastyrelsens ophavsret omfatter også enhver rettelse af dette materiale som angivet i nærværende publikation.  
Ophavsretten omfatter enhver hel eller delvis gengivelse af materialet, herunder ved kopiering og tilgængeliggørelse i oprindelig eller ændret form.  
Rettelserne i nærværende publikation må benyttes af den enkelte sejler/navigatør med henblik på opdatering/rettelse af vedkommendes retmæssige eksemplarer af søkort, havneplaner og nautiske publikationer fra Geodatastyrelsen.  
Al øvrig benyttelse af rettelserne i nærværende publikation kræver en forudgående skriftlig tilladelse fra Geodatastyrelsen. Anmodning herom sendes til [gst@gst.dk](mailto:gst@gst.dk).

#### Copyright

All nautical charts, harbour charts and nautical publications published by the Danish Geodata Agency are protected by copyright. The Danish Geodata Agency's copyright includes any and all corrections to these charts and publications, including the contents of this publication.  
The distribution of any partial or complete copy of the above-named charts, publications and corrections, whether by copying or by release of their contents in original or revised form, is prohibited.  
The corrections in this publication are permitted for use by individual mariners or navigators in updating or correcting their legal copies of nautical charts, harbour charts and nautical publications published by the Danish Geodata Agency.  
Any other use of the contents of this publication requires entry into a written contract with the Danish Geodata Agency. Requests for such contract entry can be sent to [gst@gst.dk](mailto:gst@gst.dk).

**Rettelse nr. /  
Correction no.**

Kort / Chart

**322** **Jyske Rev SE** 56°21,78'N 007°35,10'E  
93 (INT 1044) Tilføj medfølgende udsnit  
*Insert accompanying block*

(31/786 2024)

**323** **Femern Bælt**  
103 (INT 1303) Ref.: Søkortrettelser / Chart Corrections 26/263 2022  
Erstat noten FEMERN BÆLT TUNNEL  
med den medfølgende note FEMERN  
BÆLT - BYGGERI AF TUNNEL  
*Replace the note FEHMARN BELT  
TUNNEL with the accompanying note  
FEHMARN BELT - CONSTRUCTION  
OF TUNNEL*

(Femern A/S, 20. juni 2024)

**324** **Femern Bælt**  
104 Erstat noten FEMERN BÆLT TUNNEL  
med den medfølgende note FEMERN  
BÆLT - BYGGERI AF TUNNEL  
*Replace the note FEHMARN BELT  
TUNNEL with the accompanying note  
FEHMARN BELT - CONSTRUCTION  
OF TUNNEL*

(Femern A/S, 20. juni 2024)

**325** **Kildegrund** 55°49,33'N 012°03,10'E  
118 Tilføj medfølgende udsnit  
*Insert accompanying block*

(31/780 2024)

**326** **Lyø Krog S** 55°03,512'N 010°06,773'E  
151 (INT 1375) Udtag / Delete  Afm. Bouyed

(31/779 2024)

**327** **Lyø Krog S** 55°03,512'N 010°06,773'E  
152 (INT 1373) Udtag / Delete  Afm. Bouyed

(31/779 2024)

<b>328</b> 196	<b>Femern Bælt</b> Ref.: Søkortrettelser / Chart Corrections 26/266 2022 Erstat noten FEMERN BÆLT TUNNEL med den medfølgende note FEMERN BÆLT - BYGGERI AF TUNNEL <i>Replace the note FEHMARN BELT TUNNEL with the accompanying note FEHMARN BELT - CONSTRUCTION OF TUNNEL</i>				(Femern A/S, 20. juni 2024)
<b>329</b> 197	<b>Kadeterenden W, E, NE</b> Ret i kompasrose på 1) <i>Amend in compass rose in 1)</i>	4°35'E 2019 (11'E)	1) 54°29,698'N 011°47,856'E 2) 54°30,41'N 012°20,73'E 3) 54°45,64'N 012°38,69'E		
	til / to	4°45'E 2024 (11'E)	4) 54°22,31'N 012°11,99'E 5) 54°36,47'N 012°30,23'E		
	Udtag på 2) og 3) / <i>Delete in 2) og 3)</i>	see Note			
	Udtag på 4) and 5) / <i>Delete in 2) and 3)</i>	Se note			(GST, 1. juli 2024)
<b>330</b> 1100	<b>Kap Farvel SW</b> Ref.: Søkortrettelser / Chart Corrections 39/473 2018 og 30/486 2020		1) 59°52,944'N 045°31,226'W 2) 59°50,801'N 045°36,319'W 3) 59°47,698'N 045°43,454'W 4) 59°44,686'N 045°50,969'W 5) 59°41,458'N 045°58,468'W 6) 59°37,415'N 046°08,850'W 7) 59°32,768'N 046°19,973'W 8) 59°27,335'N 046°32,176'W 9) 59°18,739'N 046°32,612'W 10) 59°06,447'N 047°20,314'W	75: Recording Station 100: Recording Station 50: Recording Station	
	Udtag på 1) - 2) / <i>Delete in 1) - 2)</i>				
	Udtag på 3) - 7) / <i>Delete in 3) - 7)</i>				
	Udtag på 8) - 10) / <i>Delete in 8) - 10)</i>				(GST, 1. juli 2024)
<b>331</b> 1103	<b>Prins Christian Sund E</b> Ref.: Søkortrettelser / Chart Corrections 39/474 2018		60°04,314'N 042°49,756'W	50: Recording Station	(GST, 1. juli 2024)
	Udtag / <i>Delete</i>				
<b>332</b> 1113	<b>Nordlige Kitsigsut</b> Ref.: Søkortrettelser / Chart Corrections 30/487 2020		59°56,280'N 045°23,224'W	29: Recording Station	(GST, 1. juli 2024)
	Udtag / <i>Delete</i>				

333  
2100

**Prins Christian Sund E**

Ref.: Søkortrettelser / *Chart Corrections* 39/473 2018

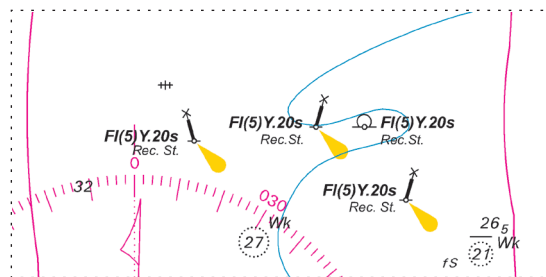
Udtag på 1) - 7) / *Delete in 1) - 7)*

 Recording Station

- 1) 59°55,755'N 041°26,256'W
- 2) 59°57,528'N 041°44,808'W
- 3) 59°59,341'N 042°01,746'W
- 4) 60°00,480'N 042°12,473'W
- 5) 60°01,958'N 042°25,939'W
- 6) 60°02,959'N 042°36,206'W
- 7) 60°04,314'N 042°49,756'W

(GST, 1. juli 2024)

## Udsnit kort / Block chart 93



Søkortrettelser / Chart Corrections 31/322 2024

## Udsnit kort / Block chart 103

## FEMERN BÆLT – BYGGERI AF TUNNEL

En tunnel er under konstruktion i Femern Bælt mellem Rødbyhavn og Puttgarden. Det vil altid være muligt for skibsfarten at passere området, hvor tunnelen etableres.

For at beskytte anlægsaktiviteterne etableres arbejdsområder med forbud mod sejlads. Arbejdsområderne flyttes i takt med, at anlægsaktiviteterne skrider frem. Adgang til arbejdsområderne vil kun være tilladt for skibe, der er involveret i anlægsaktiviteterne. Der vil normalt være anlægsaktiviteter i to arbejdsområder ad gangen. Arbejdsområderne afmærkes med gule stumptønder med krydstopbetegnelse og lys - N-lige arbejdsområde FI(3)Y.10s og S-lige arbejdsområde FI(2+1)Y.15s. Afmærkningen blinker synkront i hvert arbejdsområde. Derudover vil alle afmærkninger i hvert arbejdsområde være udstyret med AIS.

Ved forespørgsel på VHF kanal 68 kan VTS Fehmarnbælt informere om, hvordan arbejdsområderne skal passeres.

## FEHMARN BELT – CONSTRUCTION OF TUNNEL

A tunnel is under construction in the Fehmarn Belt between Rødbyhavn and Puttgarden. It will always be possible for shipping to pass the area where the tunnel is established.

To protect the construction activities, work areas into which entry is prohibited, will be established. Work areas are moved as the construction activities progress. Entry into the work areas will only be permitted for ships involved in the construction activities. There will normally be construction activities in two work areas at a time. The work areas are marked with yellow special can buoys with X-topmark and light - northern work area FI(3)Y.10s and southern work area FI(2 + 1)Y.15s. The flashes of the buoyage will be synchronized in each work area. In addition, all buoys in each work area will be equipped with AIS-AtoN.

Upon inquiry on VHF channel 68, the VTS Fehmarnbælt can provide information on how to pass the work areas.

Søkortrettelser / Chart Corrections 31/323 2024

## Udsnit kort / Block chart 104

## FEMERN BÆLT – BYGGERI AF TUNNEL

En tunnel er under konstruktion i Femern Bælt mellem Rødbyhavn og Puttgarden. Det vil altid være muligt for skibsfarten at passere området, hvor tunnelen etableres.

For at beskytte anlægsaktiviteterne etableres arbejdsområder med forbud mod sejlads. Arbejdsområderne flyttes i takt med, at anlægsaktiviteterne skrider frem. Adgang til arbejdsområderne vil kun være tilladt for skibe, der er involveret i anlægsaktiviteterne. Der vil normalt være anlægsaktiviteter i to arbejdsområder ad gangen. Arbejdsområderne afmærkes med gule stumptønder med krydstopbetegnelse og lys - N-lige arbejdsområde FI(3)Y.10s og S-lige arbejdsområde FI(2 + 1)Y.15s. Afmærkningen blinker synkront i hvert arbejdsområde. Derudover vil alle afmærkninger i hvert arbejdsområde være udstyret med AIS.

Ved forespørgsel på VHF kanal 68 kan VTS Fehmarnbælt informere om, hvordan arbejdsområderne skal passeres.

## FEHMARN BELT – CONSTRUCTION OF TUNNEL

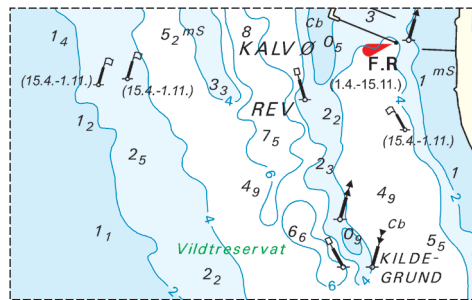
A tunnel is under construction in the Fehmarn Belt between Rødbyhavn and Puttgarden. It will always be possible for shipping to pass the area where the tunnel is established.

To protect the construction activities, work areas into which entry is prohibited, will be established. Work areas are moved as the construction activities progress. Entry into the work areas will only be permitted for ships involved in the construction activities. There will normally be construction activities in two work areas at a time. The work areas are marked with yellow special can buoys with X-topmark and light - northern work area FI(3)Y.10s and southern work area FI(2 + 1)Y.15s. The flashes of the buoyage will be synchronized in each work area. In addition, all buoys in each work area will be equipped with AIS-AtoN.

Upon inquiry on VHF channel 68, the VTS Fehmarnbælt can provide information on how to pass the work areas.

Søkortrettelser / Chart Corrections 31/324 2024

Udsnit kort / Block chart 118



Søkortrettelser / Chart Corrections 31/325 2024

Udsnit kort / Block chart 196

**FEMERN BÆLT – BYGGERI AF TUNNEL**

En tunnel er under konstruktion i Femern Bælt mellem Rødbyhavn og Puttgarden. Det vil altid være muligt for skibsfarten at passere området, hvor tunnelen etableres.

For at beskytte anlægsaktiviteterne etableres arbejdsområder med forbud mod sejlads. Arbejdsområderne flyttes i takt med, at anlægsaktiviteterne skrider frem. Adgang til arbejdsområderne vil kun være tilladt for skibe, der er involveret i anlægsaktiviteterne. Der vil normalt være anlægsaktiviteter i to arbejdsområder ad gangen. Arbejdsområderne afmærkes med gule stumptønder med krydstopbetegnelse og lys - N-lige arbejdsområde FI(3)Y.10s og S-lige arbejdsområde FI(2+1)Y.15s. Afmærkningen blinker synkront i hvert arbejdsområde. Derudover vil alle afmærkninger i hvert arbejdsområde være udstyret med AIS.

Ved forespørgsel på VHF kanal 68 kan VTS Fehmarnbelt informere om, hvordan arbejdsområderne skal passeres.

**FEHMARN BELT – CONSTRUCTION OF TUNNEL**

A tunnel is under construction in the Fehmarn Belt between Rødbyhavn and Puttgarden. It will always be possible for shipping to pass the area where the tunnel is established.

To protect the construction activities, work areas into which entry is prohibited, will be established. Work areas are moved as the construction activities progress. Entry into to the work areas will only be permitted for ships involved in the construction activities. There will normally be construction activities in two work areas at a time. The work areas are marked with yellow special can buoys with X-topmark and light - northern work area FI(3)Y.10s and southern work area FI(2 + 1)Y.15s. The flashes of the buoyage will be synchronized in each work area. In addition, all buoys in each work area will be equipped with AIS-AtoN.

Upon inquiry on VHF channel 68, the VTS Fehmarnbelt can provide information on how to pass the work areas.

Søkortrettelser / Chart Corrections 31/328 2024