



# SØKORTRETTELSE DANISH CHART CORRECTIONS

33  
2024

Rettelse nr. / Correction no. 337 - 343

Kort / Chart	Rettelse nr. / Correction no.	Kort / Chart	Rettelse nr. / Correction no.
103 (INT 1303)	337	142 (INT 1368)	340
104 (INT 1304)	338	196	341, 342
132 (INT 1332)	339	198	343

## Søkortrettelser / Danish Chart Corrections

på / via  
[www.gst.dk](http://www.gst.dk)

Søkortrettelser indeholder de officielle rettelser til danske og grønlandske søkort.  
Oplysningerne i parentes efter rettelserne refererer til EFS (nr./løbenr. år) eller anden kilde.  
Chart Corrections contains the official corrections to Danish and Greenland charts.  
The figures in brackets after the corrections refer to EFS (no./serial no. year) or other source.

Ophavsret  
Geodatastyrelsen har ophavsret til sine søkort, havneplaner og nautiske publikationer. Geodatastyrelsens ophavsret omfatter også enhver rettelse af dette materiale som angivet i nærværende publikation.  
Ophavsretten omfatter enhver hel eller delvis gengivelse af materialet, herunder ved kopiering og tilgængeliggørelse i oprindelig eller ændret form.  
Rettelserne i nærværende publikation må benyttes af den enkelte sejler/navigatør med henblik på opdatering/rettelse af vedkommendes retmæssige eksemplarer af søkort, havneplaner og nautiske publikationer fra Geodatastyrelsen.  
Al øvrig benyttelse af rettelserne i nærværende publikation kræver en forudgående skriftlig tilladelse fra Geodatastyrelsen. Anmodning herom sendes til [gst@gst.dk](mailto:gst@gst.dk).

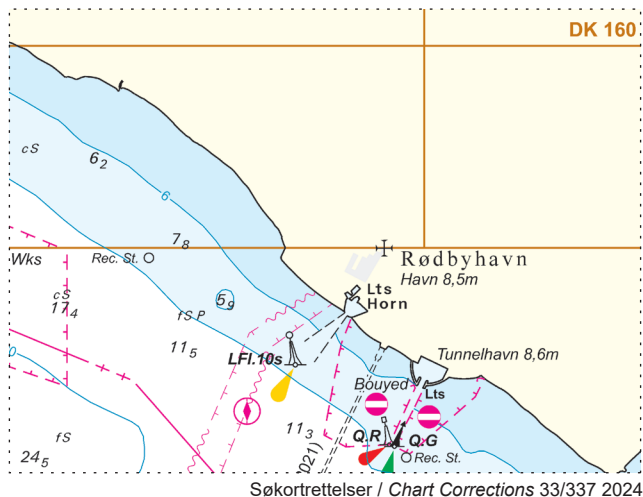
Copyright  
All nautical charts, harbour charts and nautical publications published by the Danish Geodata Agency are protected by copyright. The Danish Geodata Agency's copyright includes any and all corrections to these charts and publications, including the contents of this publication.  
The distribution of any partial or complete copy of the above-named charts, publications and corrections, whether by copying or by release of their contents in original or revised form, is prohibited.  
The corrections in this publication are permitted for use by individual mariners or navigators in updating or correcting their legal copies of nautical charts, harbour charts and nautical publications published by the Danish Geodata Agency.  
Any other use of the contents of this publication requires entry into a written contract with the Danish Geodata Agency. Requests for such contract entry can be sent to [gst@gst.dk](mailto:gst@gst.dk).

**Rettelse nr. /**  
**Correction no.**

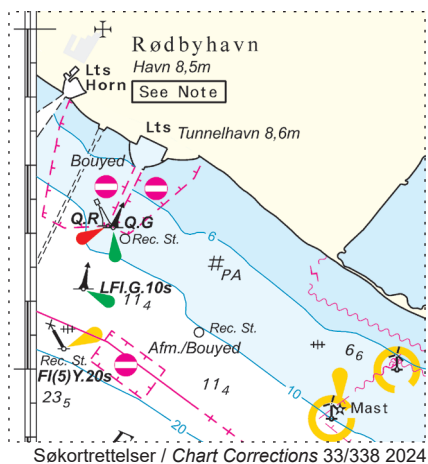
Kort / Chart

<b>337</b> 103 (INT 1303)	<b>Rødbyhavn</b> Tilføj medfølgende udsnit <i>Insert accompanying block</i>	54°40,11'N 011°20,16'E  (33/829 2024)
<b>338</b> 104 (INT 1304)	<b>Rødbyhavn</b> Tilføj medfølgende udsnit <i>Insert accompanying block</i>	54°37,09'N 011°24,57'E  (33/829 2024)
<b>339</b> 132 (INT 1332)	<b>Køge Bugt S</b> Tilføj medfølgende udsnit <i>Insert accompanying block</i>	55°20,27'N 012°27,59'E  (34/839 2024)
<b>340</b> 142 (INT 1368)	<b>Lolland S</b> Tilføj medfølgende udsnit <i>Insert accompanying block</i>	54°40,60'N 011°18,47'E  (33/829 2024)
<b>341</b> 196	<b>Rødbyhavn</b> Tilføj medfølgende udsnit <i>Insert accompanying block</i>	54°38,76'N 011°20,53'E  (33/829 2024)
<b>342</b> 196 Plan A	<b>Rødbyhavn</b> Erstat plan med medfølgende plan <i>Replace plan by accompanying plan</i>	  (33/829 2024)
<b>343</b> 198	<b>Faxe Bugt NE</b> Tilføj medfølgende udsnit <i>Insert accompanying block</i>	55°20,27'N 012°27,59'E  (34/839 2024)

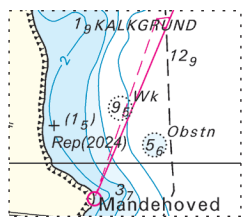
Udsnit kort / Block chart 103



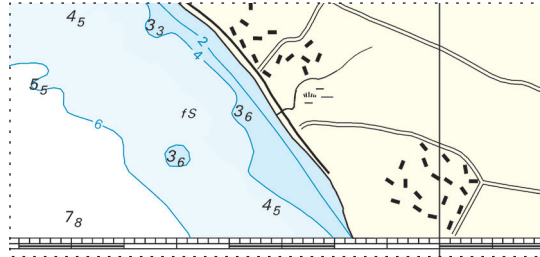
Udsnit kort / Block chart 104



Udsnit kort / Block chart 132

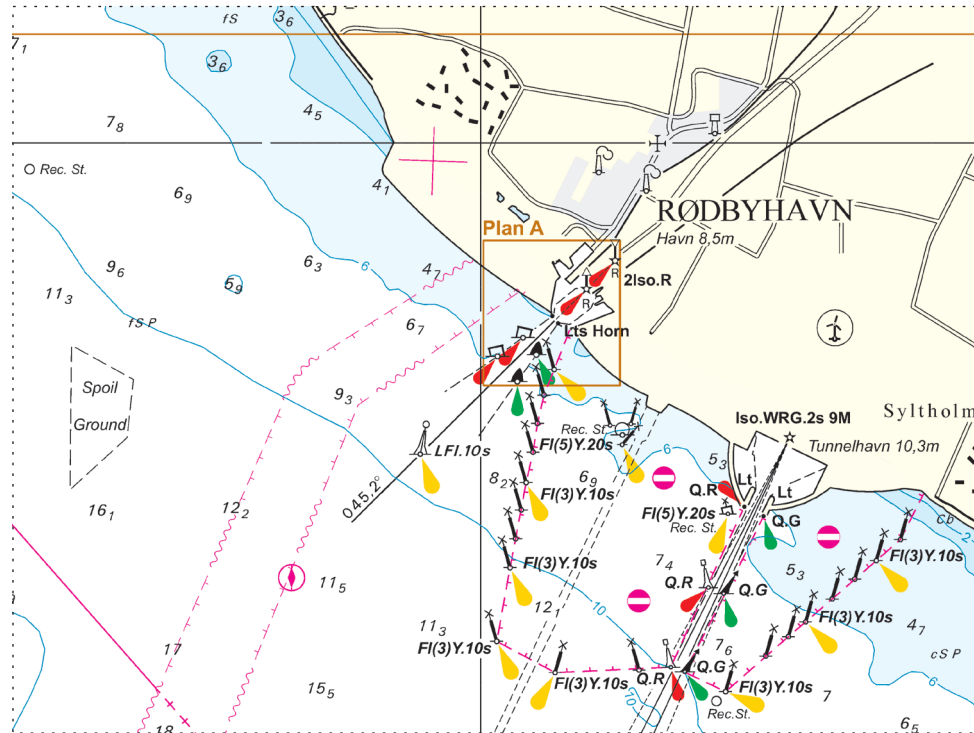


Udsnit kort / Block chart 142



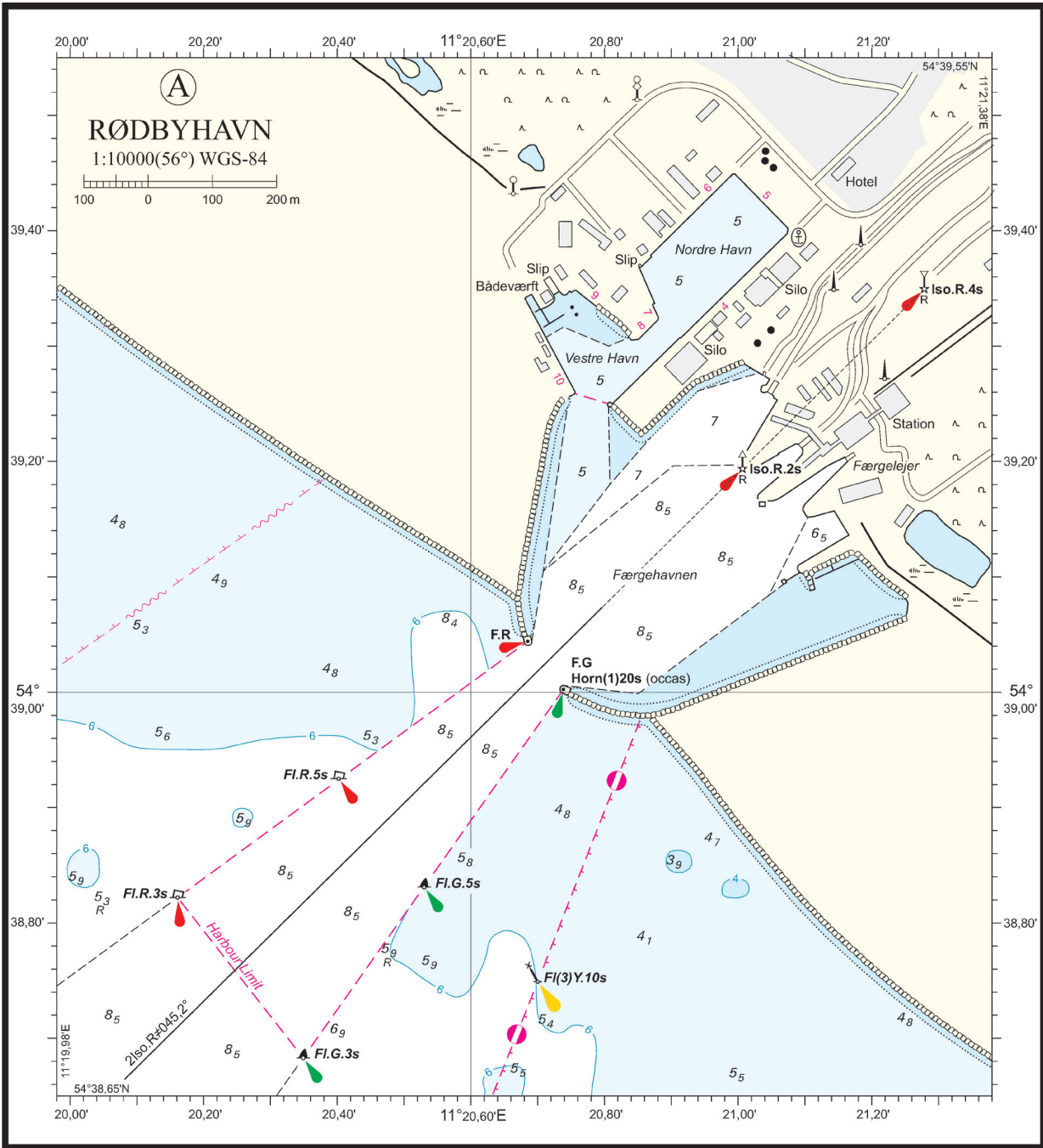
Søkortrettelser / Chart Corrections 33/340 2024

Udsnit kort / Block chart 196



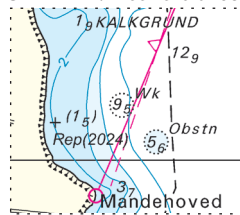
Søkortrettelser / Chart Corrections 33/341 2024

Udsnit kort / Block chart 196 Plan A



Søkortrettelser / Chart Corrections 33/342 2024

Udsnit kort / Block chart 198



Søkortrettelser / Chart Corrections 33/343 2024