



SØKORTRETTELSE

DANISH CHART CORRECTIONS

34
2024

Rettelse nr. / Correction no. 344 - 347

| Kort / Chart | Rettelse nr. / Correction no. | Kort / Chart | Rettelse nr. / Correction no. |
|--------------|-------------------------------|--------------|-------------------------------|
| 60 | 344 | 93 (INT1044) | 346 |
| 61 | 345 | 95 (INT1451) | 347 |

Søkortrettelser / Danish Chart Corrections

på / via
www.gst.dk

Søkortrettelser indeholder de officielle rettelser til danske og grønlandske søkort.
Oplysningerne i parentes efter rettelserne refererer til EFS (nr./løbenr. år) eller anden kilde.
Chart Corrections contains the official corrections to Danish and Greenland charts.
The figures in brackets after the corrections refer to EFS (no./serial no. year) or other source.

Ophavsret
Geodatastyrelsen har ophavsret til sine søkort, havneplaner og nautiske publikationer. Geodatastyrelsens ophavsret omfatter også enhver rettelse af dette materiale som angivet i nærværende publikation.
Ophavsretten omfatter enhver hel eller delvis gengivelse af materialet, herunder ved kopiering og tilgængeliggørelse i oprindelig eller ændret form.
Rettelserne i nærværende publikation må benyttes af den enkelte sejler/navigatør med henblik på opdatering/rettelse af vedkommendes retmæssige eksemplarer af søkort, havneplaner og nautiske publikationer fra Geodatastyrelsen.
Al øvrig benyttelse af rettelserne i nærværende publikation kræver en forudgående skriftlig tilladelse fra Geodatastyrelsen. Anmodning herom sendes til gst@gst.dk.

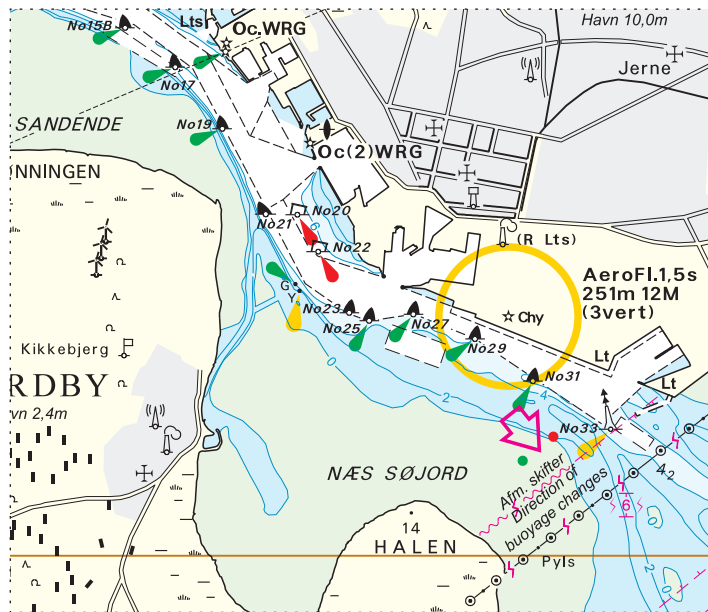
Copyright
All nautical charts, harbour charts and nautical publications published by the Danish Geodata Agency are protected by copyright. The Danish Geodata Agency's copyright includes any and all corrections to these charts and publications, including the contents of this publication.
The distribution of any partial or complete copy of the above-named charts, publications and corrections, whether by copying or by release of their contents in original or revised form, is prohibited.
The corrections in this publication are permitted for use by individual mariners or navigators in updating or correcting their legal copies of nautical charts, harbour charts and nautical publications published by the Danish Geodata Agency.
Any other use of the contents of this publication requires entry into a written contract with the Danish Geodata Agency. Requests for such contract entry can be sent to gst@gst.dk.

**Rettelse nr. /
Correction no.**

Kort / Chart

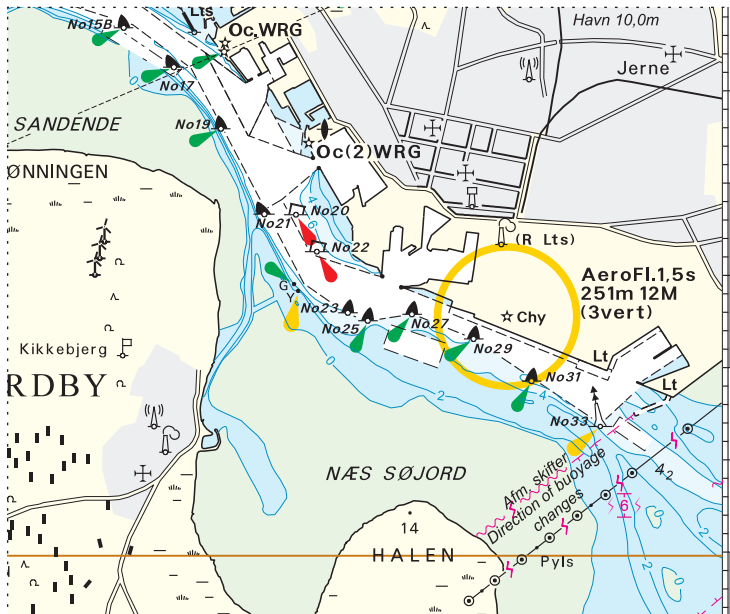
| | | | |
|-----------------------------|--|-------------------------------|---|
| 344 60 | Esbjerg Havn Tilføj medfølgende udsnit <i>Insert accompanying block</i> | | 55°27,24'N 008°26,00'E (Esbjerg Havn, 29. maj 2024, og GST 26. august 2024) |
| 345 61 | Esbjerg Havn Tilføj medfølgende udsnit <i>Insert accompanying block</i> | | 55°27,30'N 008°26,00'E (Esbjerg Havn, 29. maj 2024, og GST 26. august 2024) |
| 346 93 (INT 1044) | Thyborøn Kanal S Ref.: Søkortrettelser / Chart Corrections 15/295 2024 Udtag / Delete | FI(5)Y.20s Rec. St. | 56°39,149'N 008°02,587'E (34/846 2024) |
| 347 95 (INT 1451) | Esbjerg Havn Tilføj medfølgende udsnit <i>Insert accompanying block</i> | | 55°27,00'N 008°27,93'E (Esbjerg Havn, 29. maj 2024, og GST 26. august 2024) |

Udsnit kort / Block chart 60



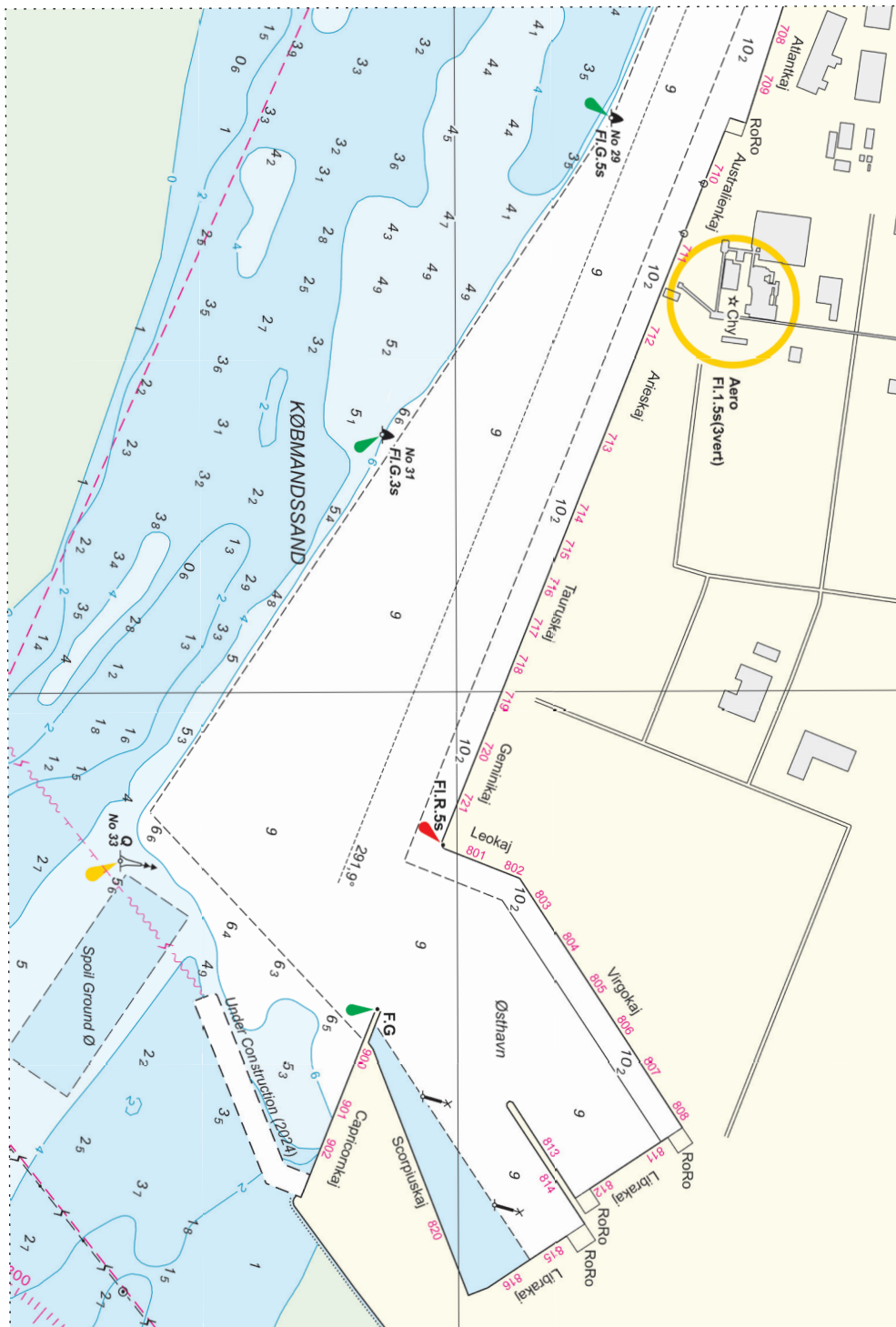
Søkortrettelser / Chart Corrections 34/344 2024

Udsnit kort / Block chart 61



Søkortrettelser / Chart Corrections 34/345 2024

Udsnit kort / Block chart 95



Søkortrettelser / Chart Corrections 34/347 2024