



SØKORTRETTELSE

DANISH CHART CORRECTIONS

38
2024

Rettelse nr. / Correction no. 373 - 390

Kort / Chart	Rettelse nr. / Correction no.	Kort / Chart	Rettelse nr. / Correction no.
100	373	132 (INT 1332)	382
102	374	133 (INT 1333)	383, 384
103 (INT 1303)	375	134 (INT 1334)	385
104	376	142 (INT 1368)	386, 387
109 (INT 1449)	377	152 (INT 1373)	388
124	378, 379	1133	389
129	380	2600	390
131 (INT 1331)	381		

Søkortrettelser / Danish Chart Corrections

på / via
www.gst.dk


Søkortrettelser indeholder de officielle rettelser til danske og grønlandske søkort. Oplysningerne i parentes efter rettelserne refererer til EFS (nr./løbenr. år) eller anden kilde.
Chart Corrections contains the official corrections to Danish and Greenland charts.
The figures in brackets after the corrections refer to EFS (no./serial no. year) or other source.

Ophavsret
Geodatastyrelsen har ophavsret til sine søkort, havneplaner og nautiske publikationer. Geodatastyrelsens ophavsret omfatter også enhver rettelse af dette materiale som angivet i nærværende publikation.
Ophavsretten omfatter enhver hel eller delvis gengivelse af materialet, herunder ved kopiering og tilgængeliggørelse i oprindelig eller ændret form.
Rettelserne i nærværende publikation må benyttes af den enkelte sejler/navigatør med henblik på opdatering/rettelse af vedkommendes retmæssige eksemplarer af søkort, havneplaner og nautiske publikationer fra Geodatastyrelsen.
Al øvrig benyttelse af rettelserne i nærværende publikation kræver en forudgående skriftlig tilladelse fra Geodatastyrelsen. Anmodning herom sendes til gst@gst.dk.

Copyright
All nautical charts, harbour charts and nautical publications published by the Danish Geodata Agency are protected by copyright. The Danish Geodata Agency's copyright includes any and all corrections to these charts and publications, including the contents of this publication.
The distribution of any partial or complete copy of the above-named charts, publications and corrections, whether by copying or by release of their contents in original or revised form, is prohibited.
The corrections in this publication are permitted for use by individual mariners or navigators in updating or correcting their legal copies of nautical charts, harbour charts and nautical publications published by the Danish Geodata Agency.
Any other use of the contents of this publication requires entry into a written contract with the Danish Geodata Agency. Requests for such contract entry can be sent to gst@gst.dk.

Rettelse nr. /
Correction no.

Kort / Chart

373 100	Lysegrund Tilføj medfølgende udsnit <i>Insert accompanying block</i>		56°26,18'N 011°49,8'E (36/895 og 896 2024)
374 102	Lysegrund Tilføj medfølgende udsnit <i>Insert accompanying block</i>		56°25,00'N 011°30,00'E (36/895 og 896 2024)
375 103 (INT 1303)	Langelandsbælt SW Tilføj / <i>Insert</i>	 FI(5)Y.20s Rec. st.	54°54,978'N 010°50,892'E (38/967 2024)
376 104	Drogden S Tilføj / <i>Insert</i>	 FI(5)Y.20s Rec. st.	55°32,046'N 012°42,714'E (38/966 2024)
377 109 (INT 1449)	Vodstrup Hage Korrektion / Correction Ref.: Søkortrettelser / <i>Chart Corrections</i> 36/354 2024 Tilføj / <i>Insert</i>		56°49,015'N 008°52,479'E (37/913 2024)
378 124	Lysegrund Tilføj medfølgende udsnit <i>Insert accompanying block</i>		56°19,00'N 011°47,00'E (36/895 2024)
379 124	Briseis Flak W Tilføj medfølgende udsnit <i>Insert accompanying block</i>		56°20,00'N 011°11,00'E (36/896 2024)
380 129	Lysegrund N Tilføj medfølgende udsnit <i>Insert accompanying block</i>		56°20,20'N 011°45,80'E (36/895 2024)
381 131 (INT 1331)	Hornbæk Havn Tilføj medfølgende udsnit <i>Insert accompanying block</i>		56°05,41'N 012°27,38'E (38/957 2024)
382 132 (INT 1332)	Drogden S Tilføj / <i>Insert</i>	 FI(5)Y.20s Rec. st.	55°32,046'N 012°42,714'E (38/966 2024)

383 133 (INT 1333)	Drogden S Tilføj / Insert		FI(5)Y.20s Rec. st.	55°32,046'N 012°42,714'E (38/966 2024)
384 133 (INT 1333)	Renden S Flyt fra 1) / Move from 1) til 2) / to 2)		FI(3)R.10s	1) 55°43,065'N 012°38,329'E 2) 55°43,045'N 012°38,499'E (38/948 2024)
385 134 (INT 1334)	Kronløbet Flyt fra 1) / Move from 1) til 2) / to 2)		FI(3)R.10s	1) 55°43,065'N 012°38,329'E 2) 55°43,045'N 012°38,499'E (38/948 2024)
386 142 (INT 1368)	Langelandsbælt SW Tilføj / Insert		FI(5)Y.20s. Rec. st.	54°54,978'N 010°50,892'E (38/967 2024)
387 142 (INT 1368)	Thurø Rev N Tilføj / Insert		(13)	55°02,4'N 010°43,1'E (36/898 2024)
388 152 (INT 1373)	Thurø Rev N Tilføj / Insert		(13)	55°02,4'N 010°43,1'E (36/898 2024)
389 1133	Ikerasaarsuk SE Tilføj / Insert			60°09,245'N 045°13,027'W (Grønlands Politi, 24. september 2024)
390 2600	Carlsberg Fjord Korrektion / Correction Ref.: Søkortrettelser / Chart Corrections 35/353 2024 Tilføj medfølgende udsnit Insert accompanying block			71°33,50'N 022°00,00'W (DanPilot Greenland, 16. august 2024 og GST, 2. september 2024)

UDGIVELSER / PUBLICATIONS
Nye udgaver udkommer / *New editions to be published*

Kort / Chart	Titel og bemærkninger / Title and remarks	Skala / Scale	Udgave Edition
188	Østersøen omkring Bornholm	1:250 000	10 2023
	Kortet forventes udgivet ultimo oktober 2024. Med udgivelsen vil tidligere udgave af kortet blive annulleret.		
	<i>The chart is scheduled for publication at the end of October 2024. On publication the former edition of the chart will be cancelled.</i>		

Nye udgaver udkommet / *New editions published*

196	Østersøen - Femern Bælt	1:75 000	14 2024
	Ⓐ Rødbyhavn	1:10 000	
	Tidligere udgave af kortet er annulleret. Den nye udgave indeholder ny opmåling og generel opdatering.		
	<i>The former edition of the chart is cancelled. The new edition includes new survey and general updating.</i>		

UDGIVELSER / PUBLICATIONS

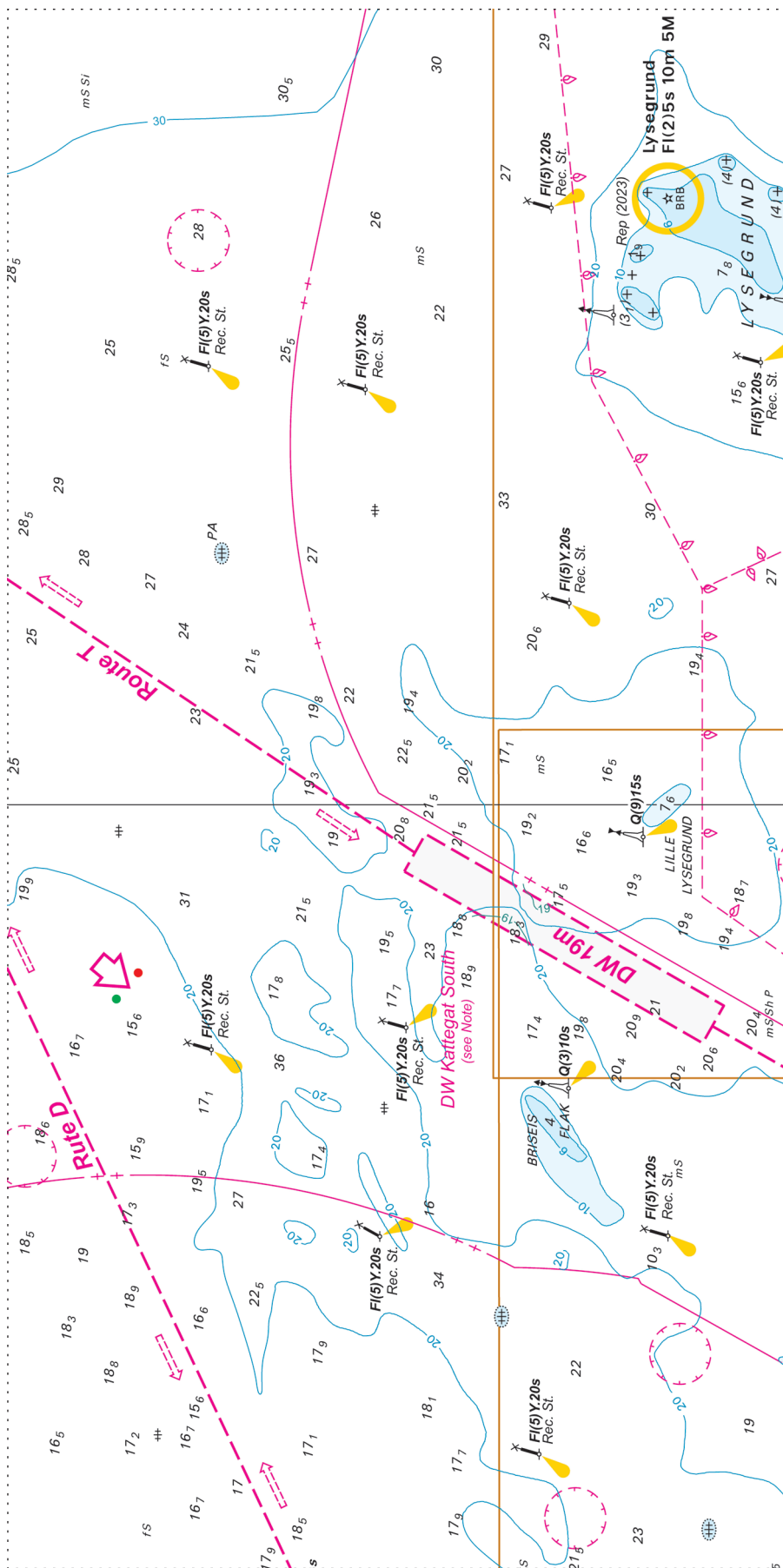
Nye udgaver udskudt / *New editions postponed*

Kort / <i>Chart</i>	Titel og bemærkninger / <i>Title and remarks</i>
---------------------	--

189 (INT 1336)	<small>Ref. Søkortrettelser / <i>Chart Corrections</i> 16 2024</small> Østersøen, Bornholmsgat Udgivelse af kortet er udskudt indtil ultimo oktober 2024. <i>Publication of the chart is postponed until the end of October 2024.</i>
-------------------	---

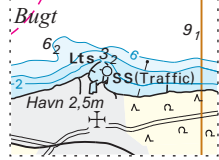
195	<small>Ref. Søkortrettelser / <i>Chart Corrections</i> 16 2024</small> Østersøen, W-lige del Udgivelse af kortet er udskudt indtil medio oktober 2024. <i>Publication of the chart is postponed until middle of October 2024.</i>
-----	---

Udsnit kort / Block chart 102



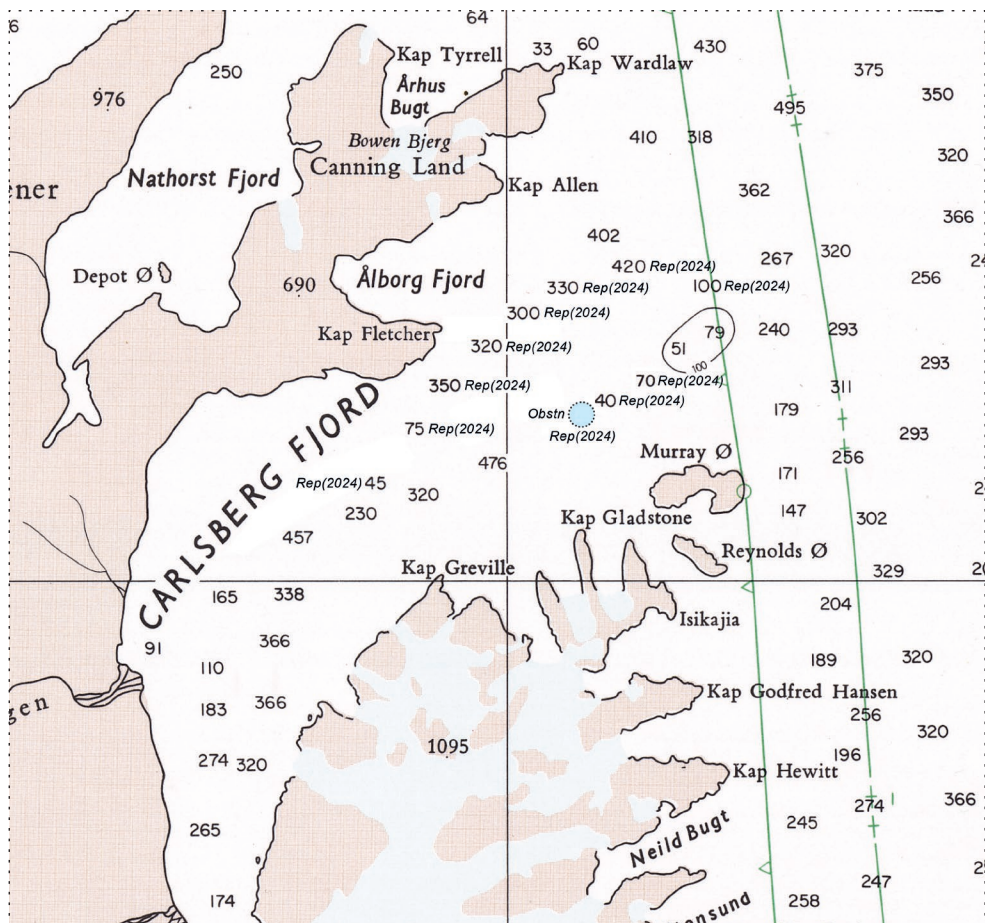
Søkortrettelser / Chart Corrections 38/374 2024

Udsnit kort / Block chart 131



Søkortrettelser / Chart Corrections 38/381 2024

Udsnit kort / Block chart 2600



Søkortrettelser / Chart Corrections 38/390 2024