



SØKORTRETTELSE DANISH CHART CORRECTIONS

40
2024

Rettelse nr. / Correction no. 400 - 407

Kort / Chart	Rettelse nr. / Correction no.	Kort / Chart	Rettelse nr. / Correction no.
100	400	151 (INT 1375)	404
102	401	189 (INT 1336)	405
129	402	1100	406
131 (INT 1331)	403	1116	407

Søkortrettelser / Danish Chart Corrections

på / via
www.gst.dk

Søkortrettelser indeholder de officielle rettelser til danske og grønlandske søkort.
Oplysningerne i parentes efter rettelserne refererer til EFS (nr./løbenr. år) eller anden kilde.
Chart Corrections contains the official corrections to Danish and Greenland charts.
The figures in brackets after the corrections refer to EFS (no./serial no. year) or other source.

Ophavsret

Geodatastyrelsen har ophavsret til sine søkort, havneplaner og nautiske publikationer. Geodatastyrelsens ophavsret omfatter også enhver rettelser af dette materiale som angivet i nærværende publikation.
Ophavsretten omfatter enhver hel eller delvis gengivelse af materialet, herunder ved kopiering og tilgængeliggørelse i oprindelig eller ændret form.
Rettelserne i nærværende publikation må benyttes af den enkelte sejler/navigatør med henblik på opdatering/rettelse af vedkommendes retmæssige eksemplarer af søkort, havneplaner og nautiske publikationer fra Geodatastyrelsen.
Al øvrig benyttelse af rettelserne i nærværende publikation kræver en forudgående skriftlig tilladelse fra Geodatastyrelsen. Anmodning herom sendes til gst@gst.dk.

Copyright

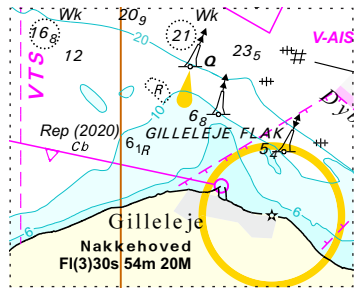
All nautical charts, harbour charts and nautical publications published by the Danish Geodata Agency are protected by copyright. The Danish Geodata Agency's copyright includes any and all corrections to these charts and publications, including the contents of this publication.
The distribution of any partial or complete copy of the above-named charts, publications and corrections, whether by copying or by release of their contents in original or revised form, is prohibited.
The corrections in this publication are permitted for use by individual mariners or navigators in updating or correcting their legal copies of nautical charts, harbour charts and nautical publications published by the Danish Geodata Agency.
Any other use of the contents of this publication requires entry into a written contract with the Danish Geodata Agency. Requests for such contract entry can be sent to gst@gst.dk.

Rettelse nr. /
Correction no.

Kort / Chart

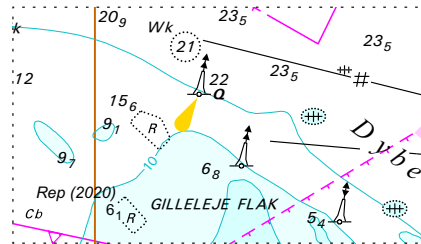
400 100	Gilleleje Flak Tilføj medfølgende udsnit <i>Insert accompanying block</i>		56°08,51'N 012°17,52'E (40/1009 2024)
401 102	Gilleleje Flak Tilføj medfølgende udsnit <i>Insert accompanying block</i>		56°09,89'N 012°17,99'E (40/1009 2024)
402 129	Vesterlands Grunde Tilføj medfølgende udsnit <i>Insert accompanying block</i>		56°09,17'N 012°15,72'E (40/1009 2024)
403 131 (INT 1331)	Gilleleje Flak W Tilføj medfølgende udsnit <i>Insert accompanying block</i>		56°09,01'N 012°15,79'E (40/1009 2024)
404 151 (INT 1375)	Assens Havn Tilføj tæt ved Iso.R.4s <i>Insert close by Iso.R.4s</i>	(exting)	55°15,878'N 009°53,258'E (40/1018 2024)
405 189 (INT 1336) Plan B	Rønne Havn Erstat plan med medfølgende plan <i>Replace plan by accompanying plan</i>		(37/925 og 38/971 2024 og 41/1028, og MT Højgaard, 24. september 2024, og GST, 24. september 2024))
406 1100	Julianehåb Bugt N Korrektion / Correction Ref.: Søkortrettelser / Chart Corrections 36/356 2024 Tilføj / <i>Insert</i>		60°34,090'N 046°50,040'W ++ (34/836 2024)
407 1116	Inugsugtût SE Korrektion / Correction Ref.: Søkortrettelser / Chart Corrections 36/357 2024 Tilføj / <i>Insert</i>		60°34,090'N 046°50,040'W ++ (34/836 2024)

Udsnit kort / Block chart 100



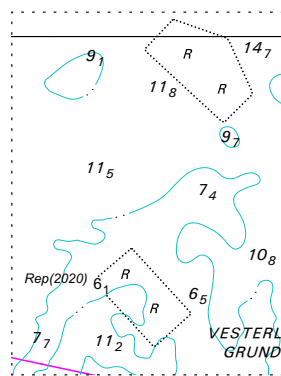
Søkortrettelser / Chart Corrections 40/400 2024

Udsnit kort / Block chart 102



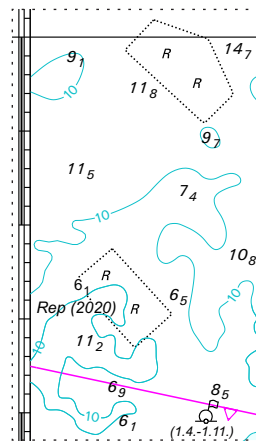
Søkortrettelser / Chart Corrections 40/401 2024

Udsnit kort / Block chart 129



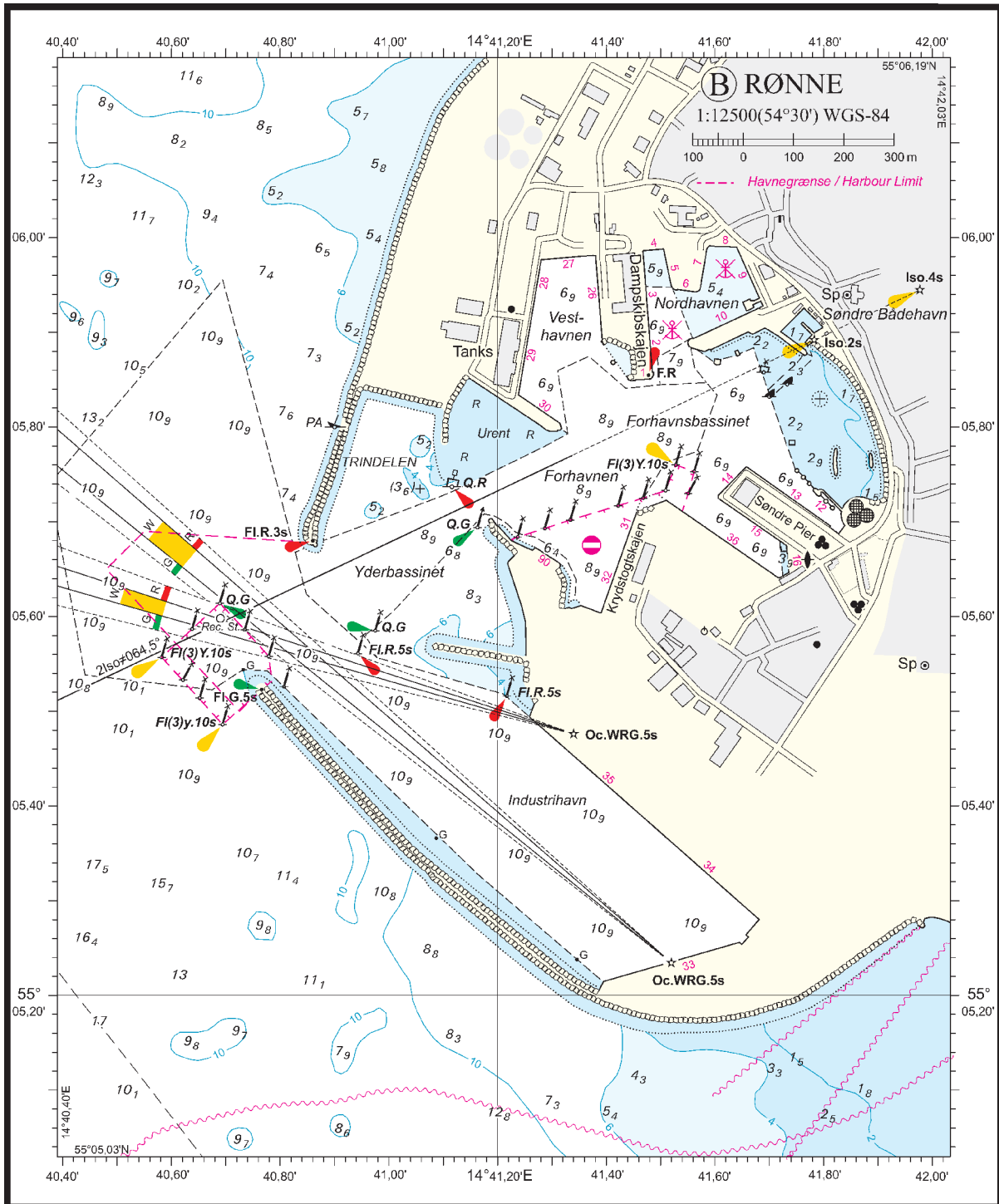
Søkortrettelser / Chart Corrections 40/402 2024

Udsnit kort / Block chart 131



Søkortrettelser / Chart Corrections 40/403 2024

Udsnit kort / Block chart 189 Plan B



Søkortrettelser / Chart Corrections 40/405 2024