



SØKORTRETTELSE DANISH CHART CORRECTIONS

41
2024

Rettelse nr. / Correction no. 408 - 420

Kort / Chart	Rettelse nr. / Correction no.	Kort / Chart	Rettelse nr. / Correction no.
105 (INT 1450)	408	116	416
109 (INT 1449)	409	123	417
113	410, 411, 412, 413, 414, 415	134 (INT 1334)	418, 419, 420

Søkortrettelser / Danish Chart Corrections

på / via
www.gst.dk


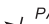
Søkortrettelser indeholder de officielle rettelser til danske og grønlandske søkort.
Oplysningerne i parentes efter rettelserne refererer til EFS (nr./løbenr. år) eller anden kilde.
Chart Corrections contains the official corrections to Danish and Greenland charts.
The figures in brackets after the corrections refer to EFS (no./serial no. year) or other source.

Ophavsret
Geodatastyrelsen har ophavsret til sine søkort, havneplaner og nautiske publikationer. Geodatastyrelsens ophavsret omfatter også enhver rettelse af dette materiale som angivet i nærværende publikation.
Ophavsretten omfatter enhver hel eller delvis gengivelse af materialet, herunder ved kopiering og tilgængeliggørelse i oprindelig eller ændret form.
Rettelserne i nærværende publikation må benyttes af den enkelte sejler/navigatør med henblik på opdatering/rettelse af vedkommendes retmæssige eksemplarer af søkort, havneplaner og nautiske publikationer fra Geodatastyrelsen.
Al øvrig benyttelse af rettelserne i nærværende publikation kræver en forudgående skriftlig tilladelse fra Geodatastyrelsen. Anmodning herom sendes til gst@gst.dk.

Copyright
All nautical charts, harbour charts and nautical publications published by the Danish Geodata Agency are protected by copyright. The Danish Geodata Agency's copyright includes any and all corrections to these charts and publications, including the contents of this publication.
The distribution of any partial or complete copy of the above-named charts, publications and corrections, whether by copying or by release of their contents in original or revised form, is prohibited.
The corrections in this publication are permitted for use by individual mariners or navigators in updating or correcting their legal copies of nautical charts, harbour charts and nautical publications published by the Danish Geodata Agency.
Any other use of the contents of this publication requires entry into a written contract with the Danish Geodata Agency. Requests for such contract entry can be sent to gst@gst.dk.

Rettelse nr. /
Correction no.

Kort / Chart

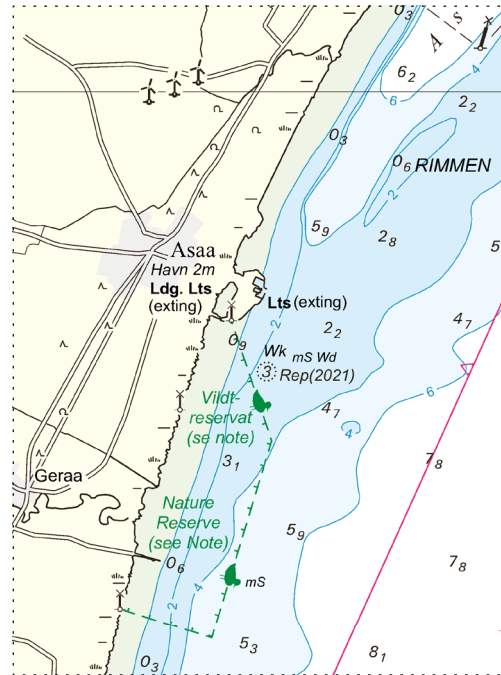
408 105 (INT 1450)	Løgstør N Tilføj / Insert		56°58,90'N 009°13,42'E (42/1058 2024)
409 109 (INT 1449)	Løgstør N Tilføj / Insert		56°58,90'N 009°13,42'E (42/1058 2024)
410 113	Brakør Skov S 1) Tilføj imellem 1) - 5) Insert between 1) - 5) 2) Tilføj på 6) / Insert in 6) R	1) 55°51,497'N 009°57,578'E 2) 55°51,495'N 009°57,655'E 3) 55°51,345'N 009°57,646'E 4) 55°51,346'N 009°57,570'E 5) 55°51,497'N 009°57,578'E 6) 55°51,420 N 009°57,612'E (41/1040 2024)
411 113	Husodde S Tilføj på 1) og 2) Insert on 1) and 2)	R	1) 55°51,399'N 009°55,174'E 2) 55°51,316'N 009°55,229'E (41/1040 2024)
412 113	Lystskov N Tilføj på 1) og 2) Insert on 1) and 2) Ref.: Søkortrettelser / Chart Corrections 43/430 2022	R	1) 55°50,706'N 009°53,715'E 2) 55°50,796'N 009°53,774'E (41/1040 2024)
413 113	Boller Nederskov N Tilføj på 1) og 2) Insert on 1) and 2)	R	1) 55°50,399'N 009°55,003'E 2) 55°50,475'N 009°55,043'E (41/1040 2024)
414 113	Boller Nederskov N Tilføj på 1) og 2) Insert on 1) and 2)	R	1) 55°50,378'N 009°55,267'E 2) 55°50,463'N 009°55,315'E (41/1040 2024)
415 113	Horsens Havn SE Tilføj på 1) og 2) Insert on 1) and 2) Ref.: Søkortrettelser / Chart Corrections 8/58 2023	R	1) 55°50,806'N 009°53,108'E 2) 55°50,910'N 009°53,121'E (41/1040 2024)

416 116	Kisserup Hage E <i>Tilføj / Insert</i>	✈	55°47,569'N 011°42,985'E
<i>(42/1062 2024)</i>			
<hr/>			
417 123	Asaa Tilføj medfølgende udsnit <i>Insert accompanying block</i>		57°08,29'N 010°25,63'E
<i>(41/1031 2024)</i>			
<hr/>			
418 134	Teglholmen N Tilføj medfølgende udsnit <i>Insert accompanying block</i>		55°39,20'N 012°33,51'E
<i>(41/1048 2024)</i>			
<hr/>			
419 134 (INT 1334)	Avedøre Holm S Tilføj medfølgende udsnit <i>Insert accompanying block</i>		55°36,15'N 012°29,07'E
<i>(41/1049 2024)</i>			
<hr/>			
420 134 (INT 1334) <i>Plan H</i>	Avedøreværket Tilføj medfølgende udsnit <i>Insert accompanying block</i>		
<i>(41/1049 2024)</i>			

UDGIVELSER / PUBLICATIONS**Nye udgaver udkommer / *New editions to be published*****Nye udgaver udkommet / *New editions published***

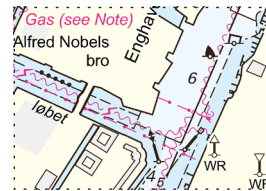
Kort / <i>Chart</i>	Titel og bemærkninger / <i>Title and remarks</i>	Skala / <i>Scale</i>	Udgave <i>Edition</i>
1531	Kitsissut – Innalissuaq Kortet forventes udgivet november 2024. Med udgivelsen vil tidligere udgave af kortet blive annulleret. <i>The chart is scheduled for publication in November 2024. On publication the former edition of the chart will be cancelled.</i>	1:50 000	1 2024

Udsnit kort / Block chart 123



Søkortrettelser / Chart Corrections 417 2024

Udsnit kort / Block chart 134 (INT 1334)



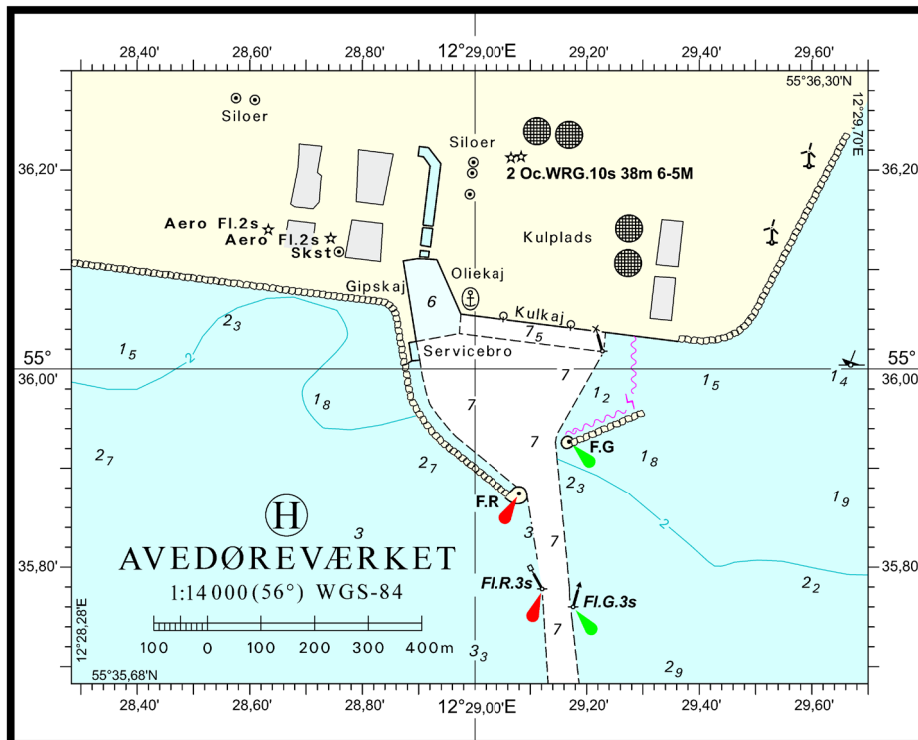
Søkortrettelser / Chart Corrections 418 2024

Udsnit kort / Block chart 134 (INT 1334)



Søkortrettelser / Chart Corrections 419 2024

Udsnit kort / Block chart 134 (INT 1334) Plan H



Søkortrettelser / Chart Corrections 420 2024

Søkortrettelser / Chart Corrections 41 2024