



SØKORTRETTELSE DANISH CHART CORRECTIONS

42
2024

Rettelse nr. / Correction no. 421 - 426

Kort / Chart	Rettelse nr. / Correction no.	Kort / Chart	Rettelse nr. / Correction no.
93 (INT 1044)	421	160	424
151 (INT 1375)	422, 423	161	425, 426

Søkortrettelser / Danish Chart Corrections

på / via
www.gst.dk

Søkortrettelser indeholder de officielle rettelser til danske og grønlandske søkort.
Oplysningerne i parentes efter rettelserne refererer til EFS (nr./løbenr. år) eller anden kilde.
Chart Corrections contains the official corrections to Danish and Greenland charts.
The figures in brackets after the corrections refer to EFS (no./serial no. year) or other source.

Ophavsret

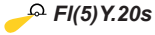

Geodatastyrelsen har ophavsret til sine søkort, havneplaner og nautiske publikationer. Geodatastyrelsens ophavsret omfatter også enhver rettelse af dette materiale som angivet i nærværende publikation.
Ophavsretten omfatter enhver hel eller delvis gengivelse af materialet, herunder ved kopiering og tilgængeliggørelse i oprindelig eller ændret form.
Rettelserne i nærværende publikation må benyttes af den enkelte sejler/navigatør med henblik på opdatering/rettelse af vedkommendes retmæssige eksemplarer af søkort, havneplaner og nautiske publikationer fra Geodatastyrelsen.
Al øvrig benyttelse af rettelserne i nærværende publikation kræver en forudgående skriftlig tilladelse fra Geodatastyrelsen. Anmodning herom sendes til gst@gst.dk.

Copyright

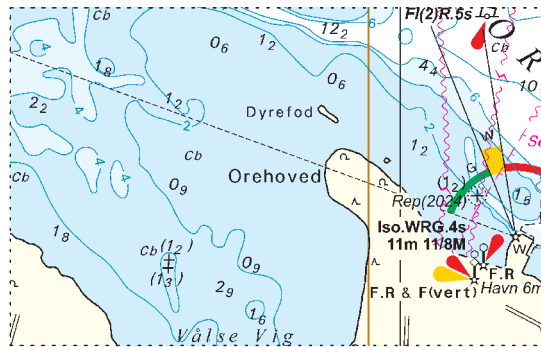
All nautical charts, harbour charts and nautical publications published by the Danish Geodata Agency are protected by copyright. The Danish Geodata Agency's copyright includes any and all corrections to these charts and publications, including the contents of this publication.
The distribution of any partial or complete copy of the above-named charts, publications and corrections, whether by copying or by release of their contents in original or revised form, is prohibited.
The corrections in this publication are permitted for use by individual mariners or navigators in updating or correcting their legal copies of nautical charts, harbour charts and nautical publications published by the Danish Geodata Agency.
Any other use of the contents of this publication requires entry into a written contract with the Danish Geodata Agency. Requests for such contract entry can be sent to gst@gst.dk.

Rettelse nr. /
Correction no.

Kort / Chart

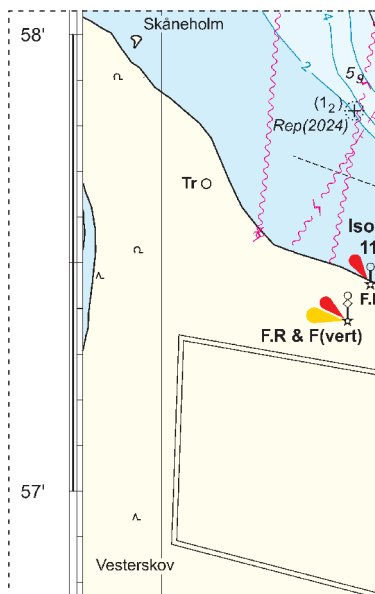
421 93 (INT 1044)	Holmsland Klit W Ref.: Søkortrettelser / Chart Corrections 28/296 2024 Udtag / Delete	 FI(5)Y.20s	56°01,989'N 007°58,345'E (41/1042 2024)
422 151 (INT 1375)	Assens Havn Ref.: Søkortrettelser / Chart Corrections 40/404 2024 Udtag ved Iso.R.4s. 8m Delete by Iso.R.4s. 8m	(exting)	55°15,878'N 009°53,258'E (42/1070 2024)
423 151 (INT 1375)	Årø Sund SE Ref.: Søkortrettelser / Chart Corrections 30/318 2024 Udtag / Delete	 FI(5)Y 20s Rec. St.	55°12,094'N 009°45,851'E (42/1068 2024)
424 160	Orehoved Havn NW Tilføj medfølgende udsnit Insert accompanying block		54°58,00'N 11°50,00'E (42/1060 2024)
425 161	Orehoved Havn NW Tilføj medfølgende udsnit Insert accompanying block		54°57,50'N 11°50,00'E (42/1060 2024)
426 161 Plan B	Vordingborg Tilføj medfølgende udsnit Insert accompanying block		(38/977 2024)

Udsnit kort / Block chart 160



Søkortrettelser / Chart Corrections 42/424 2024

Udsnit kort / Block chart 161



Søkortrettelser / Chart Corrections 42/425 2024

