



# SØKORTRETTELSE DANISH CHART CORRECTIONS

47  
2024

Rettelse nr. / Correction no. 453 - 458

Kort / Chart	Rettelse nr. / Correction no.	Kort / Chart	Rettelse nr. / Correction no.
142	453	1513	457
143	454, 455	1552	458
158	456	1561	459

## Søkortrettelser / Danish Chart Corrections

på / via  
[www.gst.dk](http://www.gst.dk)

Søkortrettelser indeholder de officielle rettelser til danske og grønlandske søkort.  
Oplysningerne i parentes efter rettelserne refererer til EFS (nr./løbenr. år) eller anden kilde.  
Chart Corrections contains the official corrections to Danish and Greenland charts.  
The figures in brackets after the corrections refer to EFS (no./serial no. year) or other source.

Ophavsret  
Geodatastyrelsen har ophavsret til sine søkort, havneplaner og nautiske publikationer. Geodatastyrelsens ophavsret omfatter også enhver rettelse af dette materiale som angivet i nærværende publikation.  
Ophavsretten omfatter enhver hel eller delvis gengivelse af materialet, herunder ved kopiering og tilgængeliggørelse i oprindelig eller ændret form.  
Rettelserne i nærværende publikation må benyttes af den enkelte sejler/navigatør med henblik på opdatering/rettelse af vedkommendes retmæssige eksemplarer af søkort, havneplaner og nautiske publikationer fra Geodatastyrelsen.  
Al øvrig benyttelse af rettelserne i nærværende publikation kræver en forudgående skriftlig tilladelse fra Geodatastyrelsen. Anmodning herom sendes til [gst@gst.dk](mailto:gst@gst.dk).

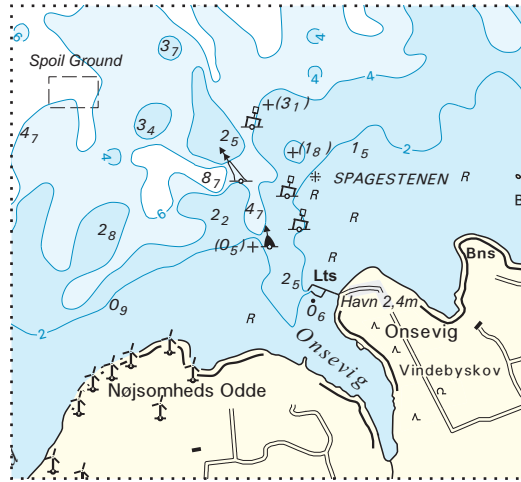
Copyright  
All nautical charts, harbour charts and nautical publications published by the Danish Geodata Agency are protected by copyright. The Danish Geodata Agency's copyright includes any and all corrections to these charts and publications, including the contents of this publication.  
The distribution of any partial or complete copy of the above-named charts, publications and corrections, whether by copying or by release of their contents in original or revised form, is prohibited.  
The corrections in this publication are permitted for use by individual mariners or navigators in updating or correcting their legal copies of nautical charts, harbour charts and nautical publications published by the Danish Geodata Agency.  
Any other use of the contents of this publication requires entry into a written contract with the Danish Geodata Agency. Requests for such contract entry can be sent to [gst@gst.dk](mailto:gst@gst.dk).

**Rettelse nr. /**  
**Correction no.**

Kort / Chart

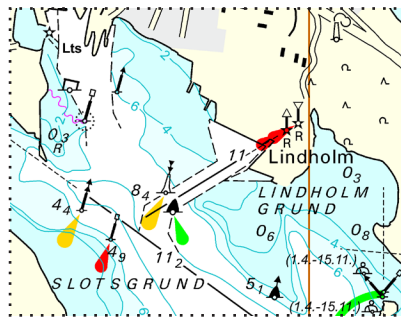
<b>453</b> 142 (INT 1368)	<b>Onsevig Havn</b> <i>Tilføj medfølgende udsnit</i> <i>Insert accompanying block</i>	54°57,07'N 11°06,02'E  (46/1196 og 1198 2024)
<b>454</b> 143 (INT 1369)	<b>Nyborg Fjord</b> <i>Tilføj medfølgende udsnit</i> <i>Insert accompanying block</i>	55°17,82'N 010°48,18'E  (46/1144 og 1145 2024)
<b>455</b> 143 (INT 1369) Plan A	<b>Nyborg Havn</b> <i>Tilføj medfølgende udsnit</i> <i>Insert accompanying block</i>	  (46/1144 og 1445 2024)
<b>456</b> 158	<b>Skærbæk Havn</b> <i>Tilføj medfølgende udsnit</i> <i>Insert accompanying block</i>	55°30,80'N 09°37,78'E  (46/1141 2024)
<b>457</b> 1513	<b>Jakobshavn</b> <i>Tilføj medfølgende udsnit</i> <i>Insert accompanying block</i>	61°13,50'N 51°04,40'W  (38/953 2024)
<b>458</b> 1552 Plan D	<b>Ilulissat</b> <i>Tilføj medfølgende udsnit</i> <i>Insert accompanying block</i>	69°13,32'N 51°05,60'W  (38/953 2024)
<b>459</b> 1561	<b>Ilulissat</b> <i>Tilføj medfølgende udsnit</i> <i>Insert accompanying block</i>	69°13,48'N 51°06,80'W  (38/953 2024)

Udsnit kort / Block chart 142



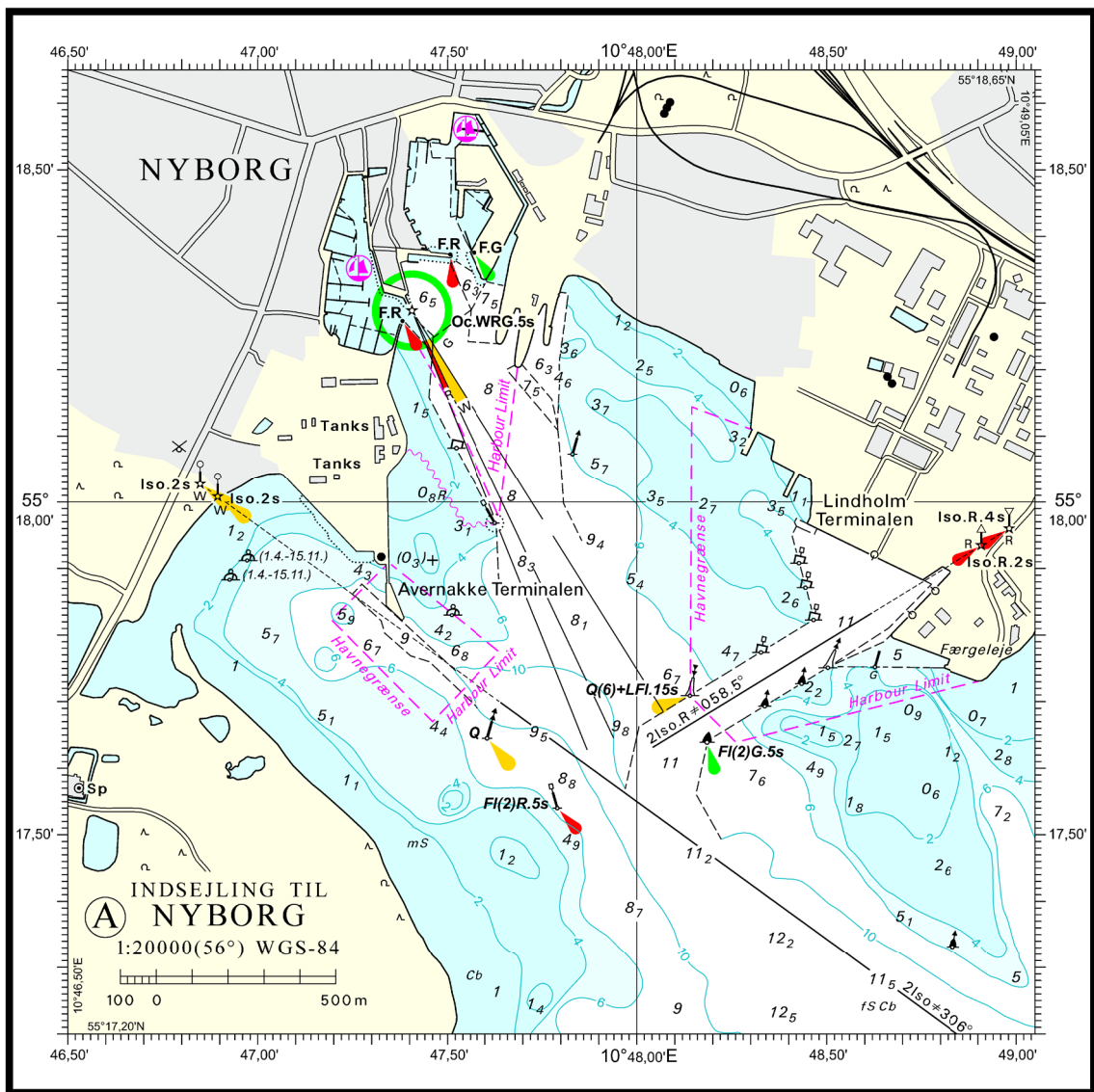
Søkortrettelser / Chart Corrections 47/453 2024

Udsnit kort / Block chart 143 (INT 1369)



Søkortrettelser / Chart Corrections 47/454 2024

Udsnit kort / Block chart Plan A 143 (INT 1369)



Søkortrettelser / Chart Corrections 47/455 2024

Udsnit kort / Block chart 158



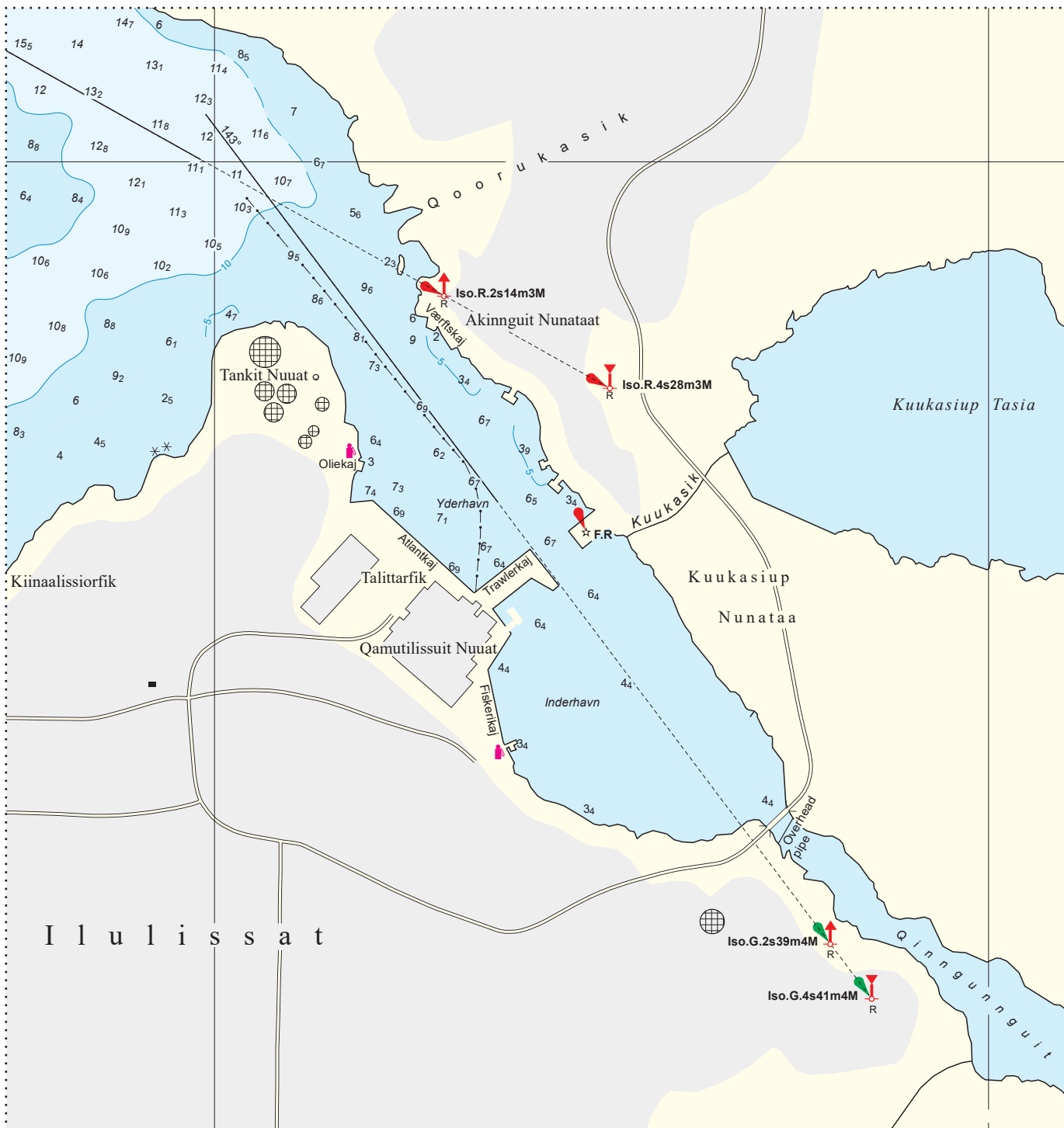
Søkortrettelser / Chart Corrections 47/456 2024

Udsnit kort / Block chart 1513



Søkortrettelser / Chart Corrections 47/457 2024

Udsnit kort / Block chart Plan D 1552



Søkortrettelser / Chart Corrections 47/458 2024

