



# SØKORTRETTELSE DANISH CHART CORRECTIONS

48  
2024

Rettelse nr. / Correction no. 459 - 471

Kort / Chart	Rettelse nr. / Correction no.	Kort / Chart	Rettelse nr. / Correction no.
93 (INT1044)	459	160	467, 468
103 (INT1303)	460	188	469
142 (INT1368)	461, 462	189 (INT1336)	470
143 (INT1369)	463, 464, 465, 466	2000	471

## Søkortrettelser / Danish Chart Corrections

på / via  
[www.gst.dk](http://www.gst.dk)




Søkortrettelser indeholder de officielle rettelser til danske og grønlandske søkort.  
Oplysningerne i parentes efter rettelserne refererer til EFS (nr./løbenr. år) eller anden kilde.  
Chart Corrections contains the official corrections to Danish and Greenland charts.  
The figures in brackets after the corrections refer to EFS (no./serial no. year) or other source.

Ophavsret  
Geodatastyrelsen har ophavsret til sine søkort, havneplaner og nautiske publikationer. Geodatastyrelsens ophavsret omfatter også enhver rettelse af dette materiale som angivet i nærværende publikation.  
Ophavsretten omfatter enhver hel eller delvis gengivelse af materialet, herunder ved kopiering og tilgængeliggørelse i oprindelig eller ændret form.  
Rettelserne i nærværende publikation må benyttes af den enkelte sejler/navigatør med henblik på opdatering/rettelse af vedkommendes retmæssige eksemplarer af søkort, havneplaner og nautiske publikationer fra Geodatastyrelsen.  
Al øvrig benyttelse af rettelserne i nærværende publikation kræver en forudgående skriftlig tilladelse fra Geodatastyrelsen. Anmodning herom sendes til [gst@gst.dk](mailto:gst@gst.dk).

Copyright  
All nautical charts, harbour charts and nautical publications published by the Danish Geodata Agency are protected by copyright. The Danish Geodata Agency's copyright includes any and all corrections to these charts and publications, including the contents of this publication.  
The distribution of any partial or complete copy of the above-named charts, publications and corrections, whether by copying or by release of their contents in original or revised form, is prohibited.  
The corrections in this publication are permitted for use by individual mariners or navigators in updating or correcting their legal copies of nautical charts, harbour charts and nautical publications published by the Danish Geodata Agency.  
Any other use of the contents of this publication requires entry into a written contract with the Danish Geodata Agency. Requests for such contract entry can be sent to [gst@gst.dk](mailto:gst@gst.dk).

**Rettelse nr. /**  
**Correction no.**

Kort / Chart

<b>459</b> 93 (INT 1044)	<b>Vesterhav Syd</b> <i>Tilføj medfølgende udsnit</i> <i>Insert accompanying block</i>		56°01,95'N 007°57,71'E  (49/1219 2024)
<b>460</b> 103 (INT 1303)	<b>Helleholms Flak NW</b> <i>Udtag på 1) / Delete in 1)</i>  <i>Tilføj på 2) / Insert in 2)</i>	  	1) 55°11,057'N 011°11,058'E 2) 55°10,961'N 011°11,218'E  (49/1215 2024)
<b>461</b> 142 (INT 1368)	<b>Omø Sund</b> <i>Udtag på 1) / Delete in 1)</i>  <i>Tilføj på 2) / Insert in 2)</i>	  	1) 55°11,057'N 011°11,058'E 2) 55°10,961'N 011°11,218'E  (49/1215 2024)
<b>462</b> 142 (INT 1368)	<b>Omø Rev S</b> <i>Udtag / Delete</i>  <i>Tilføj / Insert</i>	  	55°09,832'N 011°10,683'E  (49/1220 2024)
<b>463</b> 143 (INT 1369)	<b>Omø Rev S</b> <i>Udtag / Delete</i>  <i>Tilføj / Insert</i>	  	55°09,832'N 011°10,683'E  (49/1220 2024)
<b>464</b> 143 (INT 1369)	<b>Omø Sund</b> <i>Udtag på 1) / Delete in 1)</i>  <i>Tilføj på 2) / Insert in 2)</i>	  	1) 55°11,057'N 011°11,058'E 2) 55°10,961'N 011°11,218'E  (49/1215 2024)
<b>465</b> 143 (INT 1369)	<b>Nyborg Fjord</b> <i>Tilføj medfølgende udsnit</i> <i>Insert accompanying block</i>		55°17,82'N 010°48,18'E  (46/1144 og 1445 2024)
<b>466</b> 143 (INT 1369) <i>Plan A</i>	<b>Indsejling til Nyborg</b> <i>Erstat plan med medfølgende plan</i> <i>Replace plan by accompanying plan</i>		  (46/1144 og 1445 2024)
<b>467</b> 160	<b>Omø Sund</b> <i>Udtag på 1) / Delete in 1)</i>  <i>Tilføj på 2) / Insert in 2)</i>	  	1) 55°11,057'N 011°11,058'E 2) 55°10,961'N 011°11,218'E  (49/1215 2024)

<b>468</b>	<b>Omø Rev S</b>		
160	Udtag / Delete	+	55°09,832'N 011°10,683'E
	Tilføj / Insert	✈	(49/1220 2024)
<b>469</b>	<b>Rønne Havn W</b>		
188	Udtag på 1) / Delete in 1)	⬇	1) 55°04,999'N 014°38,503'E 2) 55°06,500'N 014°38,500'E
	Tilføj på 2) / Insert in 2)	⬇	(48/1211 2024)
<b>470</b>	<b>Rønne Havn W</b>		
189 (INT 1336)	Udtag på 1) / Delete in 1)	⬇	1) 55°04,999'N 014°38,503'E 2) 55°06,500'N 014°38,500'E
	Tilføj på 2) / Insert in 2)	⬇	(48/1211 2024)
<b>471</b>	<b>Færøerne NW</b>		
2000	Tilføj på 1) - 10) / Insert in 2) - 10)	⊙ Rec. St.	1) 63°36,179'N 008°51,097'W 2) 63°39,686'N 008°39,821'W 3) 63°43,105'N 008°28,874'W 4) 63°46,473'N 008°17,890'W 5) 63°50,036'N 008°06,465'W 6) 63°53,367'N 007°55,405'W 7) 63°56,720'N 007°44,866'W 8) 63°59,980'N 007°33,876'W 9) 64°03,950'N 007°04,210'W 10) 64°07,240'N 006°34,030'W
			(49/1212 2024)

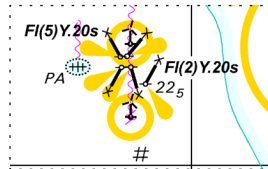
---

**UDGIVELSER / PUBLICATIONS****Ny udgave er udkommet / New edition published**

<b>Kort / Chart</b>	<b>Titel og bemærkninger / Title and remarks</b>	<b>Skala / Scale</b>	<b>Udgave Edition</b>
<b>195</b>	<b>Østersøen, W-lige del</b> Ⓐ Indsejling til Marstal Tidligere udgave af kortet er annulleret. Den nye udgave indeholder generel opdatering.	1:75 000 1:25 000	8 2024
	<i>The former edition of the chart is cancelled. The new edition includes general updating..</i>		

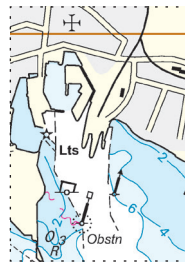
---

Udsnit kort / Block chart 93



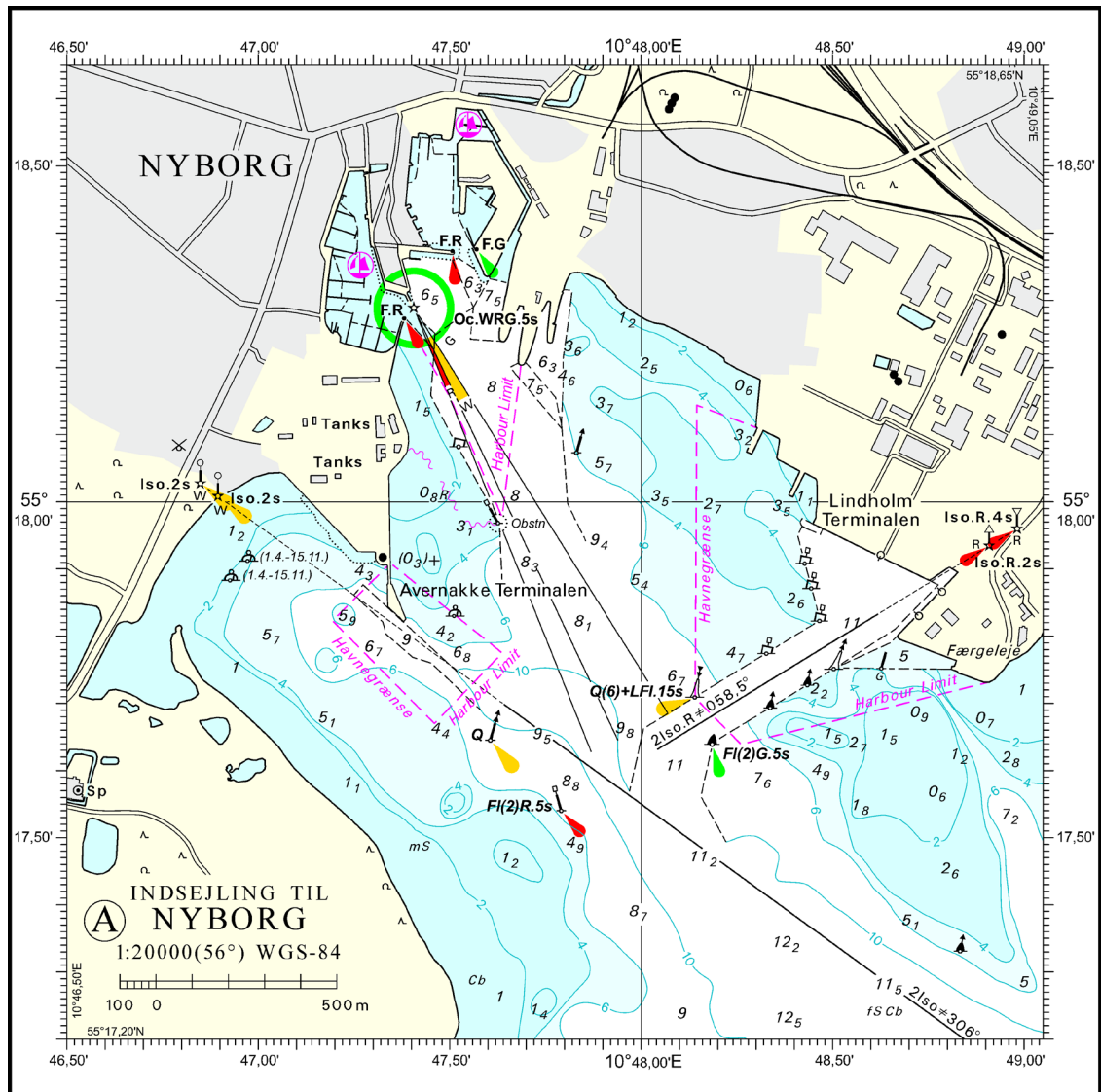
Søkortrettelser / Chart Corrections 48/459 2024

Udsnit kort / Block chart 143



Søkortrettelser / Chart Corrections 48/465 2024

Udsnit kort / Block chart 143 Plan A



Søkortrettelser / Chart Corrections 48/466 2024