



# SØKORTRETTELSE DANISH CHART CORRECTIONS

49  
2024

Rettelse nr. / Correction no. 472 - 478

Kort / Chart	Rettelse nr. / Correction no.	Kort / Chart	Rettelse nr. / Correction no.
105 (INT 1450)	472, 473, 474	133 (INT 1333)	477
106 (INT 1382)	475	188	478
107 (INT 1383)	476		

## Søkortrettelser / Danish Chart Corrections

på / via  
[www.gst.dk](http://www.gst.dk)

Søkortrettelser indeholder de officielle rettelser til danske og grønlandske søkort.  
Oplysningerne i parentes efter rettelserne refererer til EFS (nr./løbenr. år) eller anden kilde.  
Chart Corrections contains the official corrections to Danish and Greenland charts.  
The figures in brackets after the corrections refer to EFS (no./serial no. year) or other source.

### Ophavsret


Geodatastyrelsen har ophavsret til sine søkort, havneplaner og nautiske publikationer. Geodatastyrelsens ophavsret omfatter også enhver rettelse af dette materiale som angivet i nærværende publikation.  
Ophavsretten omfatter enhver hel eller delvis gengivelse af materialet, herunder ved kopiering og tilgængeliggørelse i oprindelig eller ændret form.  
Rettelserne i nærværende publikation må benyttes af den enkelte sejler/navigatør med henblik på opdatering/rettelse af vedkommendes retmæssige eksemplarer af søkort, havneplaner og nautiske publikationer fra Geodatastyrelsen.  
Al øvrig benyttelse af rettelserne i nærværende publikation kræver en forudgående skriftlig tilladelse fra Geodatastyrelsen. Anmodning herom sendes til [gst@gst.dk](mailto:gst@gst.dk).

### Copyright

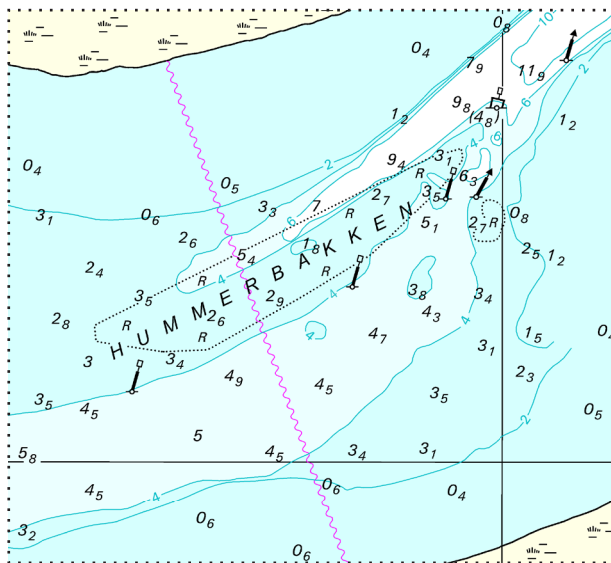
All nautical charts, harbour charts and nautical publications published by the Danish Geodata Agency are protected by copyright. The Danish Geodata Agency's copyright includes any and all corrections to these charts and publications, including the contents of this publication.  
The distribution of any partial or complete copy of the above-named charts, publications and corrections, whether by copying or by release of their contents in original or revised form, is prohibited.  
The corrections in this publication are permitted for use by individual mariners or navigators in updating or correcting their legal copies of nautical charts, harbour charts and nautical publications published by the Danish Geodata Agency.  
Any other use of the contents of this publication requires entry into a written contract with the Danish Geodata Agency. Requests for such contract entry can be sent to [gst@gst.dk](mailto:gst@gst.dk).

**Rettelse nr. /  
Correction no.**

Kort / Chart

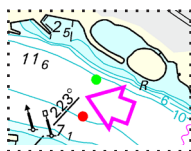
<b>472</b> 105 (INT 1450)	<b>Gjøøl SE</b> <i>Tilføj medfølgende udsnit</i> <i>Insert accompanying block</i>	57°03,36'N 009°44,27'E  (25/586 2024 og GST, 5. december 2024)
<b>473</b> 105 (INT 1450)	<b>Lindholm S</b> <i>Tilføj medfølgende udsnit</i> <i>Insert accompanying block</i>	57°03,68'N 009°54,22'E  (25/611 2024 og GST, 5. december 2024)
<b>474</b> 105 (INT 1450)	<b>Nibe Bredning</b> <i>Tilføj medfølgende udsnit</i> <i>Insert accompanying block</i>	57°00,90'N 009°39,55'E  (25/588 2024 og GST, 5. december 2024)
<b>475</b> 106 (INT 1382)	<b>Kanalhage</b> <i>Tilføj medfølgende udsnit</i> <i>Insert accompanying block</i>	57°01,16'N 010°08,12'E  (25/612 2024 og GST, 6. december 2024)
<b>476</b> 107 (INT 1383)	<b>Lindholm S</b> <i>Tilføj medfølgende udsnit</i> <i>Insert accompanying block</i>	57°03,62'N 009°54,19'E  (25/611 2024 og GST, 5. december 2024)
<b>477</b> 133 (INT 1333)	<b>Middelgrundsfortet</b> <i>Udtag FORBUDSOMRÅDE omkring</i> <i>Middelgrundsfortet</i>  <i>Delete PROHIBITED AREA around</i> <i>Middelgrundsfortet</i>	 55°43,15'N 012°39,57'E  (GST, 17 oktober 2024)
<b>478</b> 188	<b>Farvandet omkring Bornholm</b> <i>Tilføj medfølgende note</i> <i>FARVANDET OMKRING BORNHOLM -</i> <i>KORTDATUM</i>  <i>Insert accompanying note</i> <i>WATERS AROUND BORNHILM -</i> <i>CHART DATUM</i>	          (GST, 9 december 2024)

Udsnit kort / Block chart 105 (INT 1450)



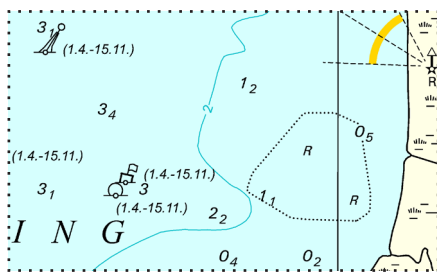
Søkortrettelser / Chart Corrections 49/472 2024

Udsnit kort / Block chart 105 (INT 1450)



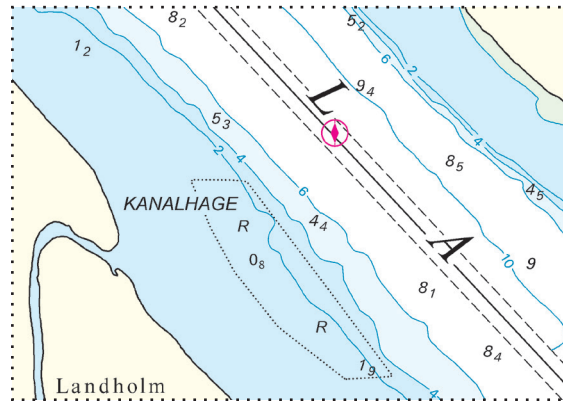
Søkortrettelser / Chart Corrections 49/473 2024

Udsnit kort / Block chart 105 (INT 1450)



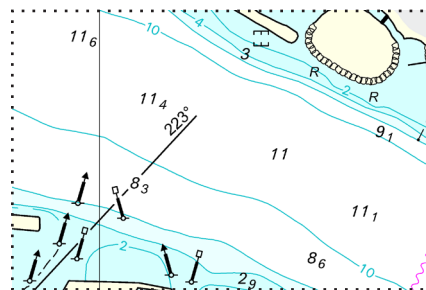
Søkortrettelser / Chart Corrections 49/474 2024

Udsnit kort / Block chart 106 (INT 1383)



Søkortrettelser / Chart Corrections 49/475 2024

Udsnit kort / Block chart 107 (INT 1383)



Søkortrettelser / Chart Corrections 49/476 2024

Udsnit kort / Block chart 188

**FARVANDET OMKRING BORNHOLM – KORTDATUM**

For søkortene har middelvandstand (MSL) hidtil været anvendt som kortdatum (referenceniveau for dybder). November 2024 blev Baltic Sea Chart Datum 2000 (BSCD2000) implementeret som kortdatum. Forskellen mellem MSL og BSCD2000 indebar ændringer i dybder i disse søkort. Dybderne mellem Bornholms kyst og 20-meter dybdekurven omkring øen blev nedskrevet med 0,1m. Dybder i planer over bornholmske havne blev tilsvarende nedskrevet med 0,1m. Nedskrivningen af dybderne i søkort og planer var udelukkende afledt af skiftet i kortdatum. Der er stadig samme dybde omkring Bornholm og i de bornholmske havne.

**WATERS AROUND BORNHOLM – CHART DATUM**

For nautical charts, Mean Sea Level (MSL) has previously been used as the chart datum (reference level for depths). In November 2024, the Baltic Sea Chart Datum 2000 (BSCD2000) was implemented as the chart datum. The difference between MSL and BSCD2000 resulted in changes to the depths shown on these charts. Depths between Bornholm's coast and the 20-meter depth contour around the island were adjusted downward by 0.1m. Similarly, depths in plans of Bornholm's harbours were reduced by 0.1m. The adjustment of depths in charts and plans was solely due to the shift in chart datum. The actual depths around Bornholm and in the harbours remain unchanged.

Søkortrettelser / Chart Corrections 49/478 2024