



SØKORTRETTELSE

DANISH CHART CORRECTIONS

51-52
2024

Rettelse nr. / Correction no. 498 - 502

Kort / Chart	Rettelse nr. / Correction no.	Kort / Chart	Rettelse nr. / Correction no.
129 (INT 1336)	498	159 (INT 1374)	501
132 (INT 1332)	499, 500	189 (INT 1336)	502

Søkortrettelser / Danish Chart Corrections

på / via
www.gst.dk

Søkortrettelser indeholder de officielle rettelser til danske og grønlandske søkort. Oplysningerne i parentes efter rettelserne refererer til EFS (nr./løbenr. år) eller anden kilde.
Chart Corrections contains the official corrections to Danish and Greenland charts. The figures in brackets after the corrections refer to EFS (no./serial no. year) or other source.

Ophavsret

Geodatastyrelsen har ophavsret til sine søkort, havneplaner og nautiske publikationer. Geodatastyrelsens ophavsret omfatter også enhver rettelse af dette materiale som angivet i nærværende publikation. Ophavsretten omfatter enhver hel eller delvis gengivelse af materialet, herunder ved kopiering og tilgængeliggørelse i oprindelig eller ændret form. Rettelserne i nærværende publikation må benyttes af den enkelte sejler/navigatør med henblik på opdatering/rettelse af vedkommendes retmæssige eksemplarer af søkort, havneplaner og nautiske publikationer fra Geodatastyrelsen. Al øvrig benyttelse af rettelserne i nærværende publikation kræver en forudgående skriftlig tilladelse fra Geodatastyrelsen. Anmodning herom sendes til gst@gst.dk.

Copyright

All nautical charts, harbour charts and nautical publications published by the Danish Geodata Agency are protected by copyright. The Danish Geodata Agency's copyright includes any and all corrections to these charts and publications, including the contents of this publication. The distribution of any partial or complete copy of the above-named charts, publications and corrections, whether by copying or by release of their contents in original or revised form, is prohibited. The corrections in this publication are permitted for use by individual mariners or navigators in updating or correcting their legal copies of nautical charts, harbour charts and nautical publications published by the Danish Geodata Agency. Any other use of the contents of this publication requires entry into a written contract with the Danish Geodata Agency. Requests for such contract entry can be sent to gst@gst.dk.

**Rettelse nr. /
Correction no.**

Kort / Chart

498	Sjællands Odde S		
129 (INT 1336)	Tilføj / Insert	✈	55°56,98'N 011°25,01'E

(51/1266 2024)

499	Køge		
132 (INT 1332)	Erstat plan med medfølgende plan		
Plan A	Replace plan by accompanying plan		

(Køge Havn, 11. december 2024)

500	Indsejling til Køge		
132 (INT 1332)	Erstat plan med medfølgende plan		
Plan B	Replace plan by accompanying plan		

(Køge Havn, 11. december 2024)

501	Aabenraa		
159 (INT 1374)	Udtag / Delete	Losseplads	55°02,34'N 009°27,17'E

(GST, 7. januar 2025)

502	Dueodde E		
189 (INT 1336)	Tilføj / Insert	✈	54°59,500'N 015°01,300'E

(51/1262 2024)

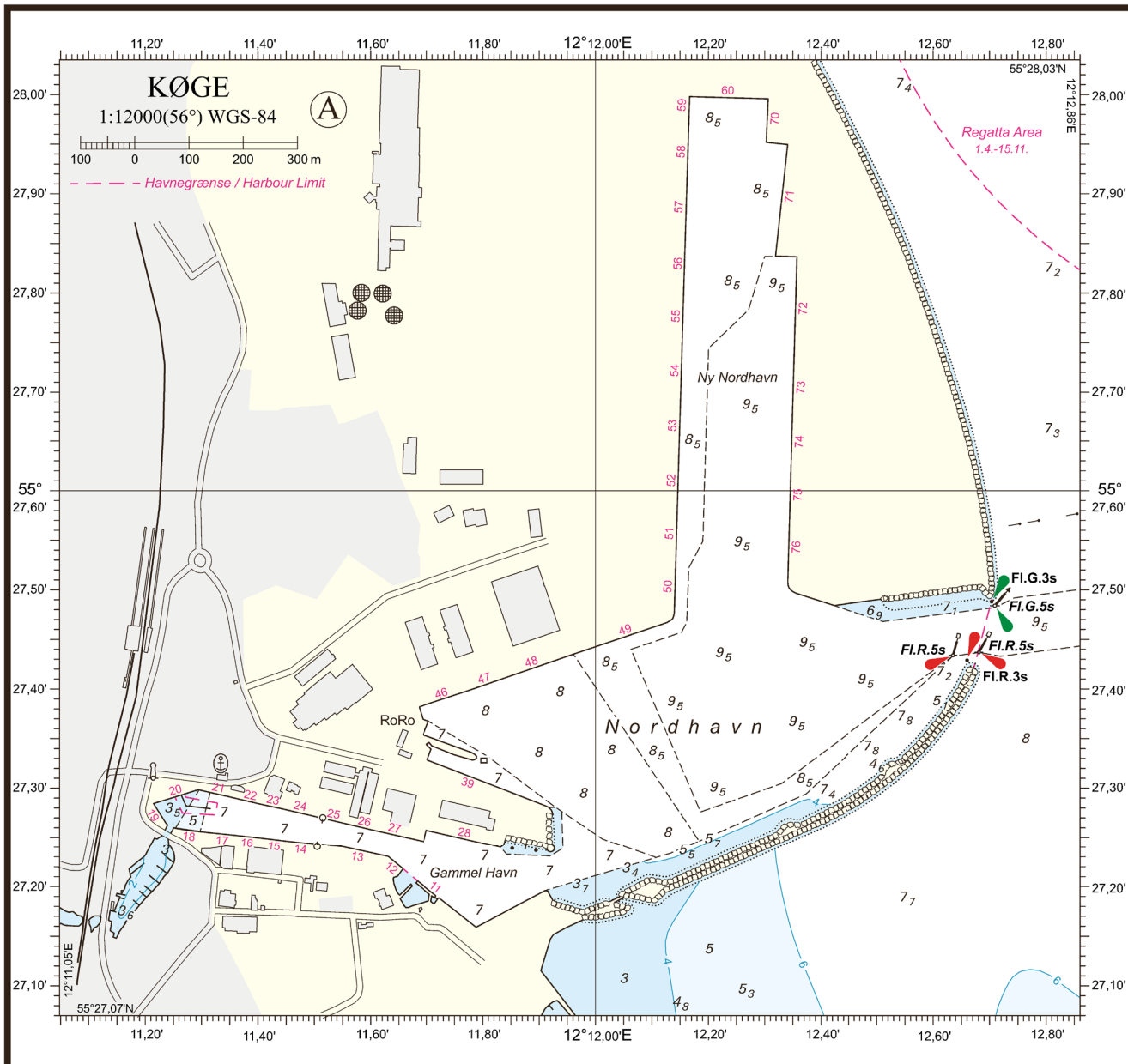
UDGIVELSER / PUBLICATIONS
Ny udgave er udkommet / New edition published

Kort / Chart	Titel og bemærkninger / Title and remarks	Skala / Scale	Udgave Edition
189 (INT 1336)	Østersøen, Bornholmsgat Ⓐ Christiansø Ⓑ Rønne Ⓒ Nexø	1:100 000 1:12 500 1:12 500 1:8 000	13 2024
<p>Tidligere udgave af kortet er annulleret. Den nye udgave indeholder generel opdatering og introduktion af Baltic Sea Chart Datum 2000 (BSCD2000).</p> <p><i>The former edition of the chart is cancelled. The new edition includes general updating and introduction to Baltic Sea Chart Datum 2000 (BSCD2000).</i></p>			

Nye kort er udkommet / New charts published

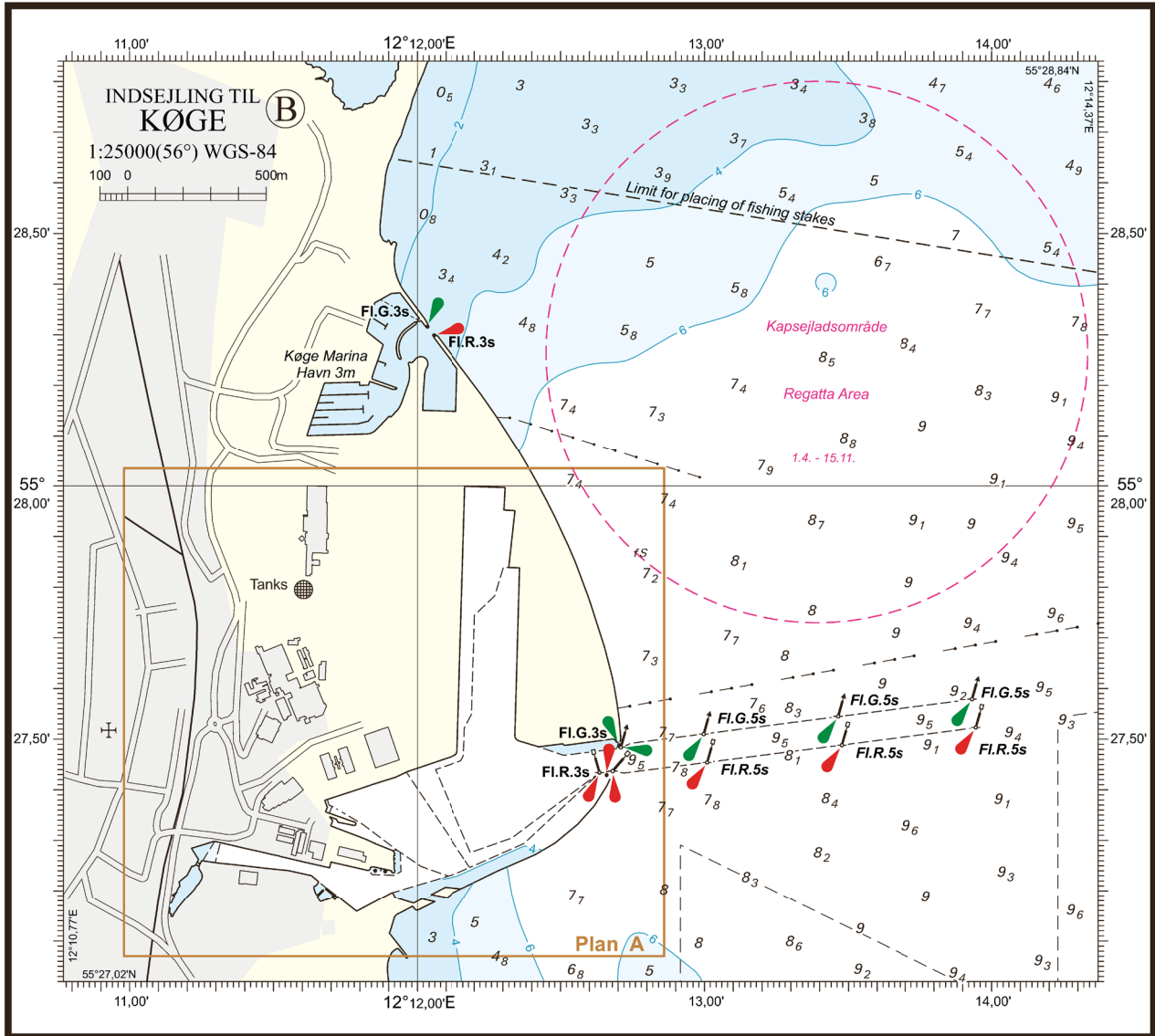
Kort / Chart	Titel og bemærkninger / Title and remarks	Skala / Scale	Udgave Edition
1531	Kitsissut – Innalissuaq Det nye kort indeholder generel opdatering og ny opmåling.	1:50 000	1 2024
<p><i>The new chart includes general updating and new survey.</i></p>			

Udsnit kort / Block chart 132 Plan A



Søkortrettelser / Chart Corrections 51-52/499 2024

Udsnit kort / Block chart 132 Plan B



Søkortrettelser / Chart Corrections 51-52/500 2024