



# SØKORTRETTELSE 30

## CHART CORRECTIONS

Rettelse nr. / Correction No 208 - 216

© Kort & Matrikelstyrelsen  
ISSN 0905-1481

Kort / Chart	Rettelse nr. / Correction No	Kort / Chart	Rettelse nr. / Correction No
60	208, 209	133 (INT 1333)	210, 211
103 (INT 1303)	212	134 (INT 1334)	210, 211
114 (INT 1377)	212	1600	213
151 (INT 1375)	212	1650	214
158 (INT 1376)	212	1700	215
132 (INT 1332)	210, 211	1710	216

**Rettelse nr. / Correction No**

Kort / Chart

**208**

60

**Fanø E. Rømø N og E**

Udtag / Delete

⊖ Fl(5)Y.20s

55°22,04'N 8°33,97'E

Målestation/

55°14,19'N 8°32,95'E

Recording Station

55°06,35'N 8°35,10'E

(30/739 2004)

**209**

60

**Rømø SE. Kålgård**

Udtag området begrænset af en linie mellem 1) – 4) samt tilhørende

1) 55°05,728'N 8°35,256'E

afmærkning Y  $\downarrow$  (1.4. – 1.11.)

2) 55°06,094'N 8°34,556'E

Bibehold  $\square$  på 5)

3) 55°06,628'N 8°34,823'E

Delete the area bounded by a line joining 1) – 4) and associated

4) 55°06,461'N 8°35,723'E

buoyage Y  $\downarrow$  (1.4. – 1.11.)

5) 55°06,17'N 8°35,09'E

Retain  $\square$  in 5)

(30/741 2004)

**210**

134 (INT 1334)

133 (INT 1333)

132 (INT 1332)

**Sundet. Amager Strandpark E.**

E for Amager Strandpark tilføjes forbudsområder, område under opfyldning og rørledning som vist på medfølgende udsnit af kort 134, 133 og 132. Områderne er afmærket på positionerne 1) – 3) som anført, på 4) – 8) med gule stager og på 9) og 10) med grønne lystønder (Q.G). Kapsejladsområdet er flyttet mod N

1) 55°39,955'N 12°38,469'E, pæl/pole Q.R

2) 55°39,288'N 12°39,234'E, pæl/pole Fl.Y.5s

3) 55°38,819'N 12°39,160'E, pæl/pole Q.G

4) 55°39,766'N 12°38,596'E

5) 55°39,585'N 12°38,777'E

til 11) og områdets radius er nu 625m som vist på udsnittet.  
*Insert restricted areas, area being reclaimed and pipeline as shown on the enclosed extracts of charts 134, 133 and 132. The areas are marked in positions 1) – 3) as stated, in 4) – 8) by yellow spar buoys and in 9) and 10) by green light buoys (Q.G). The Regatta Area has been moved north to 11) and the radius of the area is now 625 m as shown on the extract.*

6)55°39,437'N 12°38,990'E  
 7)55°39,142'N 12°39,115'E  
 8)55°38,977'N 12°39,093'E  
 9)55°39,504'N 12°40,190'E  
 10)55°39,396'N 12°40,190'E  
 11) 55°39,77'N 12°39,33'E,  
 centrum/centre

(29/704 2004, FRV og KMS, 23. juli 2004)

**211**

134 (INT 1334)  
 133 (INT 1333)  
 132 (INT 1332)

**Sundby Sejlforenings Havn**

Ret dybderne 1,8 m til 2 m  
 Amend the depths 1,8 m to 2 m

ca. 55°39,9'N 12°37,9'E

Ret / Amend Havn 1,8 m  
 Til / to Havn 2 m

(Sundby Sejlforenings Havn,  
 16. juli 2004)

**212**

158 (INT 1376)  
 114 (INT 1377)  
 151 (INT 1375)  
 103 (INT 1303)

**Lillebælt. Tragten SW. Skanseodde Fyr**

Ret fyrvinkler til /Amend sectors at light to  
 R 070,4° - 220,4°  
 G 220,4° - 070,4°

55°33,27'N 9°46,41'E

(30/743 2004)

**213**

1600

**Grønland. Søndre Upernavik SW – Prøven NNW**

Tilføj nummer ved båken  
 Add number at the beacon

923	72°04,90'N 55°45,50'W
924	72°08,10'N 55°43,50'W
925	72°09,00'N 55°33,00'W
926	72°15,10'N 55°42,30'W
927	72°20,90'N 55°38,50'W
928	72°22,10'N 55°34,05'W
929	72°23,21'N 55°34,98'W
934	72°25,15'N 55°36,30'W
935	72°27,15'N 55°41,90'W
936	72°29,30'N 55°47,00'W
937	72°30,10'N 55°46,70'W
938	72°33,55'N 55°59,60'W
939	72°34,20'N 55°59,10'W

(30/743 2004)

**214**

1650

**Grønland. Prøven**

Tilføj nummer ved båken  
 Add number at the beacon

928	72°22,10'N 55°34,05'W
929	72°23,21'N 55°34,98'W

(30/743 2004)

215  
1700

**Grønland. Prøven SW –  
Agpârssuit N**

Tilføj nummer ved båken  
*Add number at the beacon*

927	72°20,90'N 55°38,50'W
934	72°25,15'N 55°36,30'W
940	72°38,90'N 56°03,30'W
957	72°57,90'N 56°09,75'W
958	72°58,60'N 56°16,00'W
959	73°07,50'N 56°11,50'W
960	73°09,75'N 56°10,50'W
961	73°11,20'N 56°09,50'W
962	73°12,50'N 56°12,00'W
963	73°15,25'N 56°11,00'W
965	73°18,25'N 56°08,00'W
966	73°22,00'N 56°01,50'W
967	73°22,50'N 56°05,00'W
968	73°25,25'N 56°08,00'W
969	73°27,10'N 56°17,50'W
970	73°32,50'N 56°23,50'W
971	73°33,50'N 56°31,00'W
972	73°34,00'N 56°41,00'W
973	73°47,40'N 56°38,25'W
974	73°50,75'N 56°46,50'W

(30/743 2004)

216  
1710

**Grønland. S – Kingitorssuaq E**

Tilføj nummer ved båken  
*Add number at the beacon*

926	72°15,10'N 55°42,30'W
927	72°20,90'N 55°38,50'W
928	72°22,10'N 55°34,05'W
929	72°23,21'N 55°34,98'W
934	72°25,15'N 55°36,30'W
935	72°27,15'N 55°41,90'W
936	72°29,30'N 55°47,00'W
937	72°30,10'N 55°46,70'W
938	72°33,55'N 55°59,60'W
939	72°34,20'N 55°59,10'W
940	72°38,90'N 56°03,30'W
954	72°56,85'N 56°11,65'W
955	72°56,85'N 56°14,50'W
956	72°56,85'N 56°13,60'W
957	72°57,90'N 56°09,75'W

(30/743 2004)

## Havneoplysninger

### *Den danske Havnelods, Erhvervshavne – 2002*

#### **Side 41 – Ballen Havn**

Erstat teksten i afsnittet **Havnekontor** med:  
Telefon 86 59 12 03 (Åbent kl. 07-09 og 19-21)  
Telefax 87 92 22 10  
E-post: post@wolffbrandt.com  
Hjemmeside: www.ballenhavn.dk  
VHF kanal 16

*(Ballen Havn, 5. juli 2004)*

#### **Side 53 – Bønnerup Havn**

I planens lystbådsafsnit tilføjes ved broerne fra S mod N brobetegnelse A, B, C, D og E.

#### **Side 54**

I afsnittet **Havnekontor** (Lystbådehavnen) udtages telefonnummer 20 24 65 22.

*(Bønnerup Lystbådehavn, 6. juli 2004)*

#### **Side 149 – Hadsund Havn**

I afsnittet **Havnekontor** rettes telefon 23 26 48 22 til 40 43 41 96.

*(Hadsund Havn, 15. juli 2004)*

#### **Side 62 – Dania Havn**

I afsnittet **Havnekontor** rettes telefon til 88 18 13 85. Telefax rettes til 88 18 13 97.

*(Mariager kommune, 25. juni 2004)*

#### **Side 242 – Kongsdal Havn**

I afsnittet **Havnekontor** rettes telefon til 88 18 13 85. Telefax rettes til 88 18 13 97.

*(Mariager kommune, 25. juni 2004)*

#### **Side 270 – Københavns Havn**

**Særlige bestemmelser**, § 14 Lystfartøjer  
Teksten i stk. 2 erstattes med:

"Inden for Københavns Havns søområde må lyst- og fritidsfartøjers fart ikke overstige følgende grænser:

i hovedløb: 6 knob  
i kanaler og sideløb: 4 knob  
Sejlad i havnen med lyst- og fritidsfartøjer skal i øvrigt foregå med forsigtighed og må ikke være til gene for den øvrige trafik."

*(KDI, 30 april 2004)*

**[www.danskehavnelods.dk](http://www.danskehavnelods.dk)**

#### **Ballen Havn**

Tekst i afsnittet **Havnekontor** opdateret.

*(Ballen Havn, 5. juli 2004)*

#### **Bønnerup Havn**

Tekst i afsnittet **Havnekontor** opdateret.

Plan opdateret.

*(Bønnerup Havn, 6. juli 2004)*

#### **Dania Havn**

Tekst i afsnittet **Havnekontor** opdateret.

*(Mariager Kommune, 25. juni 2004)*

#### **Egense Lystbådehavn**

Tekst i afsnittene **Største skibe og Havnekontor** opdateret.

*(Egense Lystbådehavn, 8. juli 2004)*

#### **Espergærde Havn**

Tekst i afsnittet **Havnekontor** opdateret.

*(Espergærde Havn, 12. juli 2004)*

#### **Hadsund Havn**

Tekst i afsnittet **Havnekontor** opdateret.

*(Hadsund Havn, 15. juli 2004)*

#### **Hadsund Fiskerihavn**

Tekst i afsnittet **Havnekontor** opdateret.

*(Hadsund Fiskerihavn, 15. juli 2004)*

**Højer Havn**

Tekst i afsnittet **Havnekontor** opdateret.  
(*Højer Havn, 5. juli 2004*)

**Københavns Havn**

Tekst i afsnittet **Særlige bestemmelser** opdateret.

(*KDI, 30 april 2004*)

**Kongsdal Havn**

Tekst i afsnittet **Havnekontor** opdateret.  
(*Mariager Kommune, 25. juni 2004*)

**Mariager Lystbådehavn**

Tekst i afsnittet **Havnekontor** opdateret.  
(*Mariager Kommune, 25. juni 2004*)

**Langør Havn**

Tekst i afsnittet **Havnekontor** opdateret.  
(*Langør Havn, 4. juli 2004*)

**Mou Bro**

Tekst i afsnittet **Havnekontor** opdateret.  
(*Mou Bro, 10. juli 2004*)

**Skuldelev Havn**

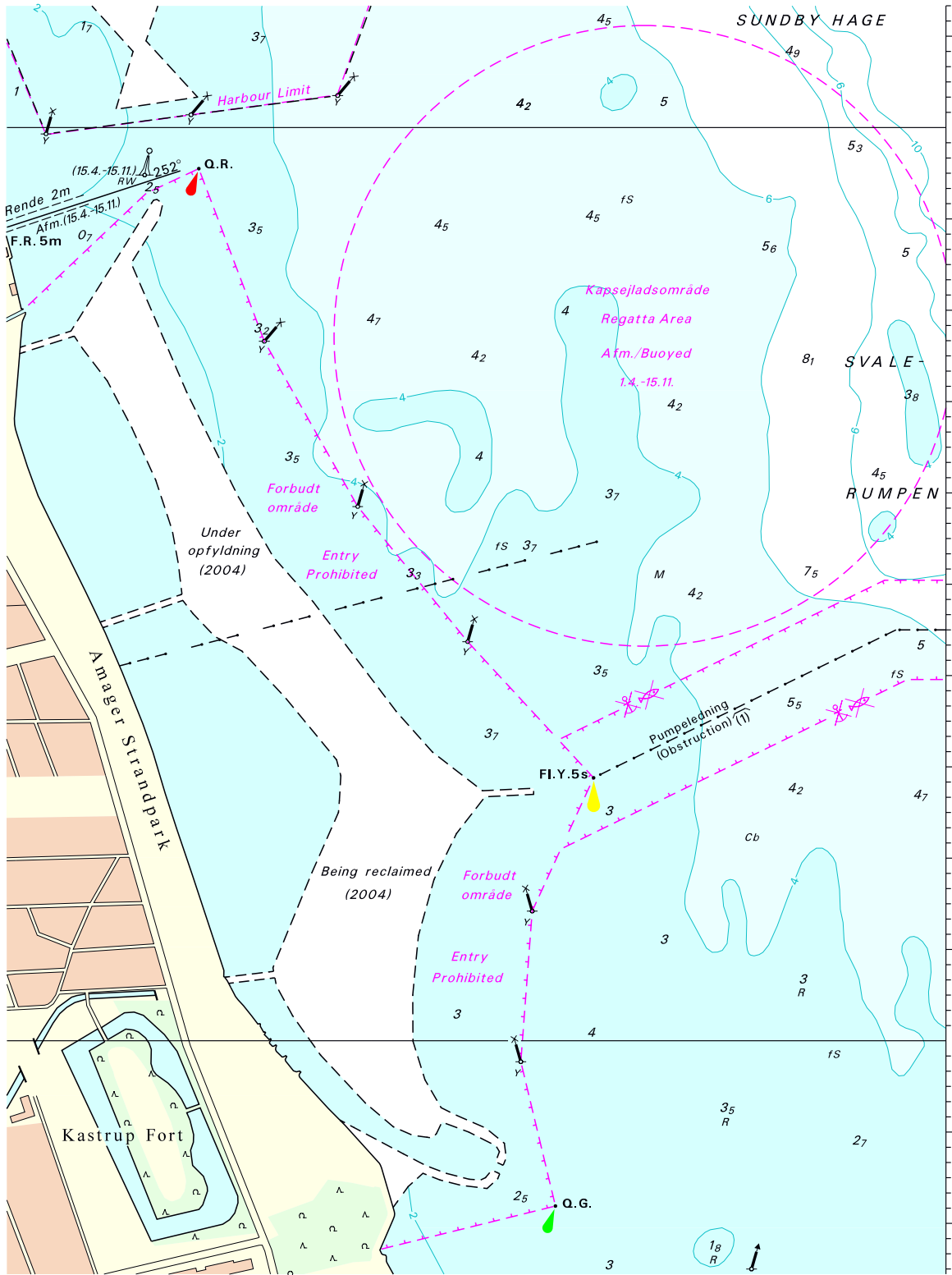
Tekst i afsnittet **Havnekontor** opdateret.  
(*Skuldelev Havn, 1. juli 2004*)

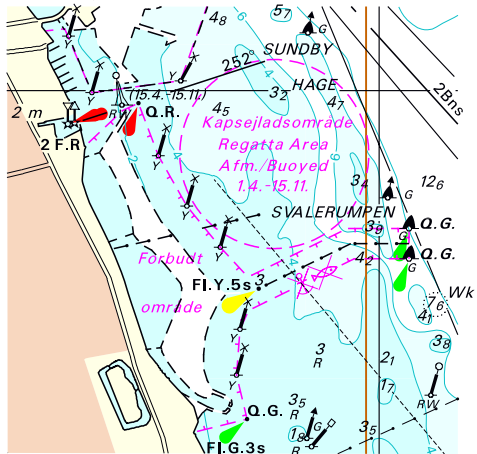
**Stauning Fiskeri- og Lystbådehavn**

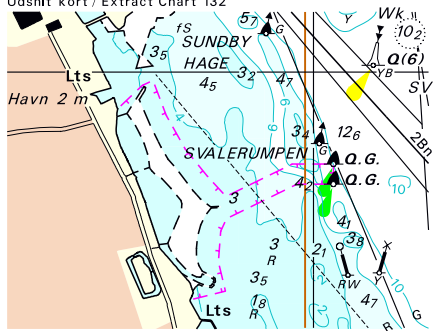
Afsnittet **Besejling** tilføjet.  
(*Stauning Fiskeri- og Lystbådehavn, 4. juli 2004*)

**Sundby Sejlforenings Havn**

Plan opdateret.  
(*Sundby Sejlforenings Havn, 16. juli 2004*)









Søkortrettelser / *Chart Corrections*  
på Internet  
<http://www.kms.dk>

---

"Søkortrettelser" indeholder de officielle rettelser til danske, grønlandske og færøske søkort. "Søkortrettelser" fås i abonnement og udsendes desuden som bilag til Efterretninger for Søfarende (EFS). Ved henvisninger til flere søkort i forskellig målestok nævnes kortet i største skala først og rettelserne er beskrevet, som den bør udføres i dette kort. Oplysningerne i parentes efter rettelserne refererer til EFS (nr./løbenr. år) eller anden kilde. Abonnement på "Søkortrettelser" kan tegnes for et kalenderår ved henvendelse til: Schultz Information, Herstedvang 4, 2620 Albertslund, telefon: 43 22 73 00. E-post: [soekort@schultz.dk](mailto:soekort@schultz.dk). Pris for levering i 2004 kr. 92,- inkl. moms.

"Chart Corrections" contain the official corrections to the Danish, the Greenlandic and the Faroese charts. "Chart Corrections" are only available as a subscription. Furthermore, they are annexed "Efterretninger for Søfarende" (Danish NtM). When referring to several charts of different scales, the largest scale chart is mentioned first, and instructions for the correction of this chart are given. The figures in the brackets after the corrections refer to Danish NtM (No/serial year) or other source. For orders or enquiries about subscription please contact: Schultz Information, Herstedvang 4, 2620 Albertslund, phone: 43 22 73 00. E-mail: [soekort@schultz.dk](mailto:soekort@schultz.dk). Price for subscription in 2004 DKK 92,-.

---

© Kort & Matrikelstyrelsen 2004

Gengivelse er tilladt med tydelig kildeangivelse. Havneplaner mærket "© Kort & Matrikelstyrelsen" må ikke gengives eller reproduceres medmindre der foreligger skriftlig tilladelse hertil.