



SØKORTRETTELSESR 30

CHART CORRECTIONS

Rettelse nr. / Correction No. 246 - 264

© Kort & Matrikelstyrelsen
ISSN 0905-1481

Kort / Chart	Rettelse nr. / Correction No	Kort / Chart	Rettelse nr. / Correction No
83	246	159 (INT 1374)	255
85	247	196	256
100	248	197	257
101 (INT 1301)	249	1213	258
105 (INT 1450)	250	1300	259
106 (INT 1382)	251	1310	260, 261
107 (INT 1383)	252	1330	262
122	253	1350	263
134 (INT 1334)	254	2600	264

Rettelse nr. / Correction No.

Kort / Chart

246**Vågsfjordur Bagfyr**

83

Erstat fyrbeskrivelse med
Replace light description by

Iso.4s 67m 11M

61°26,71'N 6°47,00'W,
Justeret / Adjusted position

Vågsfjordur Forfyr

Erstat fyrbeskrivelse med
Replace light description by

Iso.2s 30m 11M

61°27,28'N 6°45,70'W

Fyrene er overet i pejling 227,7°
Lights are in line in bearing 227,7°

(30/773 2005)

247**Vågsfjordur Bagfyr**

85

Erstat fyrbeskrivelse med
Replace light description by

Iso.4s 67m 11M

61°26,71'N 6°47,00'W,
Justeret / Adjusted position

Vågsfjordur Forfyr

Erstat fyrbeskrivelse med
Replace light description by

Iso.2s 30m 11M

61°27,28'N 6°45,70'W

Tilføj fyrdråbe / *Insert light flare*

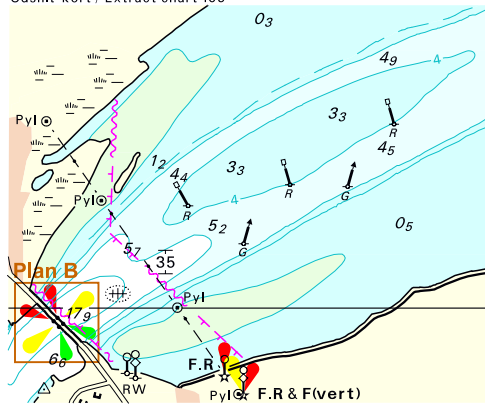
Fyrene er overet i pejling 227,7°
Lights are in line in bearing 227,7°

(30/773 2005)

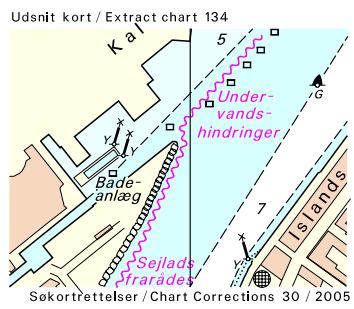
- 248**
100 **Ålborg Bugt NE. Østre Flak W**
Tilføj / Insert  Obstn 56°57,68'N 10°50,50'E
(30/763 2005)
- 249**
101 (INT 1301) **Ålborg Bugt NE. Østre Flak W**
Tilføj med dybde 9,7 m  Obstn 56°57,68'N 10°50,50'E
Insert with depth 9,7 m
(30/763 2005)
- 250**
105 (INT 1450) **Bejstrup Løb**
Flyt de røde stager til 1)-2) og 4 m kurven som vist på medfølgende udsnit
Move the red spar buoys to 1)-2) and move the 4 m contour as shown on the enclosed extract
1) 57°00,383'N 9°18,924'E
2) 57°00,257'N 9°18,527'E
(29/739 2005)
- 251**
106 (INT 1382) **Aalborg Østhavn E**
Tilføj udløbsledning mellem 1)-2) Insert discharge pipe joining 1)-2)
1) 57°02,664'N 10°04,367'E, Kyst / Coast
2) 57°02,789'N 10°04,529'E
-- --
(30/764 2005)
- 252**
107 (INT 1383) **Aalborg Østhavn E**
Tilføj udløbsledning mellem 1)-2) Insert discharge pipe joining 1)-2)
1) 57°02,664'N 10°04,367'E, Kyst / Coast
2) 57°02,789'N 10°04,529'E
-- --
(30/764 2005)
- 253**
122 **Ålborg Bugt NE. Østre Flak W**
Tilføj med dybde 9,7 m  Obstn 56°57,676'N 10°50,503'E
Insert with depth 9,7 m
(30/763 2005)
- 254**
134 (INT 1334) **Københavns Havn. Sydhavnen**
Tilføj afmærket badeanlæg som vist på medfølgende udsnit
Insert buoyed bathing installation as shown on the enclosed extract
ca. 55°39,76'N 12°33,86'E
(30/754 2005)
- 255**
159 (INT 1374) **Aabenraa Lystbådehavn S**
Tilføj mole mellem 1)-3) Insert mole joining 1)-3)
1) 55°02,075'N 9°25,485'E, Kyst / Coast
2) 55°02,023'N 9°25,490'E
3) 55°01,984'N 9°25,509'E
(30/759 2005)
- 256**
196 **Nysted Havmøllepark**
Tilføj / Insert ++ 54°31,98'N 11°42,52'E
(30/749 2005)

257 197	Nysted Havmøllepark Tilføj / <i>Insert</i>	⊕	54°31,98'N 11°42,52'E <i>(30/749 2005)</i>
258 1213	Færingehavn W. Sātut Fyr Ret lysevne til <i>Amend range of light to</i>	7/4M	63°41,87'N 51°36,32'W <i>(30/771 2005)</i>
259 1300	Færingehavn W. Sātut Fyr Ret lysevne til <i>Amend range of light to</i>	7/4M	63°41,87'N 51°36,32'W <i>(30/771 2005)</i>
260 1310	Færingehavn W. Sātut Fyr Ret lysevne til <i>Amend range of light to</i>	7/4M	63°41,87'N 51°36,32'W <i>(30/771 2005)</i>
261 1310	Narssaq Løb. Kigtorqat Fyr Ret fyrkarakter til <i>Amend characteristic to</i>	Fl.3s	63°55,67'N 51°35,40'W <i>(30/772 2005)</i>
262 1330	Færingehavn W. Sātut Fyr Ret lysevne til <i>Amend range of light to</i>	7/4M	63°41,87'N 51°36,32'W <i>(30/771 2005)</i>
263 1350	Færingehavn W. Sātut Fyr Ret lysevne til <i>Amend range of light to</i>	7/4M	63°41,87'N 51°36,32'W <i>(30/771 2005)</i>
264 2600	Scoresby Sund. Rødefjord S Tilføj dybde / <i>Insert depth</i>	21 m	70°31,9'N 28°11,7'W <i>(M/V Explorer, 22. juni 2005)</i>

Udsnit kort / Extract chart 105



Søkortrettelser / Chart corrections 30 / 2005



Havneoplysninger

*Den danske Havnelods,
Erhvervshavne – 2002*

www.danskehavnelods.dk

Side 516 – Aabenraa Havn

Tilføj mole mellem 1)-3)

1) 55°02,075'N 9°25,485'E, (Kyst)

2) 55°02,023'N 9°25,490'E

3) 55°01,984'N 9°25,509'E

(30/759 2005)

Aabenraa Havn

Plan opdateret.

(30/759 2005)

Aabenraa Lystbådehavn

Plan opdateret.

(30/759 2005)

Søkortrettelser / *Chart Corrections*

på internet

<http://www.kms.dk>

"Søkortrettelser" indeholder de officielle rettelser til danske, grønlandske og færøske søkort. "Søkortrettelser" fås i abonnement og udsendes desuden som bilag til Efterretninger for Søfarende (EFS). Oplysningerne i parentes efter rettelserne refererer til EFS (nr./løbenr. år) eller anden kilde. Abonnement på "Søkortrettelser" kan tegnes for et kalenderår ved henvendelse til: Schultz Distribution, Herstedvang 4, 2620 Albertslund, telefon: 43 22 73 00. E-post: soekort@schultz.dk. Pris for levering i 2005 kr. 94,- inkl. moms.

"Chart Corrections" contain the official corrections to the Danish, the Greenlandic and the Faroese charts. "Chart Corrections" are available as a subscription. Furthermore, they are annexed "Efterretninger for Søfarende" (Danish NtM). The figures in the brackets after the corrections refer to Danish NtM (No/serial year) or other source. For orders or enquiries about subscription please contact: Schultz Distribution, Herstedvang 4, 2620 Albertslund, phone: 43 22 73 00. E-mail: soekort@schultz.dk. Price for subscription in 2005 DKK 94,-.

© Kort & Matrikelstyrelsen 2005

Gengivelse er tilladt med tydelig kildeangivelse. Havneplaner mærket "© Kort & Matrikelstyrelsen" må ikke gengives eller reproduceres medmindre der foreligger skriftlig tilladelse hertil.