



SØKORTRETTELSESR 22

CHART CORRECTIONS

Rettelse nr. / Correction No. 185 - 190

© Kort & Matrikelstyrelsen
ISSN 0905-1481

Kort / Chart	Rettelse nr. / Correction No	Kort / Chart	Rettelse nr. / Correction No
92 (INT 1300)	185	158 (INT 1376)	188
109 (INT 1449)	186	159 (INT 1374)	189
151 (INT 1375)	187	2310	190

Positionsangivelser vedrørende de danske farvande refererer til WGS-84 datum. Positionsangivelser vedrørende færøske farvande refererer, med mindre andet er anført, til WGS-84 datum. I kort 81, 82 og 83 findes note der angiver korrektionen fra WGS-84 til kortets datum. Positionsangivelser vedrørende grønlandske farvande refererer, med mindre andet er anført, til det datum der er anført i kortets titel.

Positions concerning the Danish waters refers to WGS-84 datum. Positions concerning Faroese waters refers unless otherwise stated to WGS-84 datum. A note on charts 81, 82 and 83 gives the correction from WGS-84 to the datum of the chart. Positions concerning Greenlandic waters refer unless otherwise stated to the datum given in the title of the chart.

Rettelse nr. / Correction No.

Kort / Chart

185

92 (INT 1300)

Jammerbugt

Tilføj / Insert

⊕ Afm. / Buoyed

57°24,5'N 9°07,1'E

(22/599 2005)

186109 (INT 1449),
planen**Nykøbing Mors**

Tilføj rørledning mellem 1) – 2)

Insert pipe joining 1) – 2)

1) 56°47,285'N 8°52,794'E

→ → → 2) 56°47,276'N 8°52,714'E,

kyst / coast

(22/597 2005)

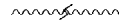
187

151 (INT 1375)

Barsø - Jylland

Tilføj medlem 1) – 11)

Insert joining 1) – 11)



- 1) 55°06,670'N 9°33,151'E,
Barsø SW
- 2) 55°06,637'N 9°33,033'E
- 3) 55°06,596'N 9°32,944'E
- 4) 55°06,435'N 9°32,643'E
- 5) 55°06,363'N 9°32,488'E
- 6) 55°06,308'N 9°32,388'E
- 7) 55°06,215'N 9°32,182'E
- 8) 55°06,180'N 9°32,126'E
- 9) 55°06,167'N 9°32,088'E
- 10) 55°06,105'N 9°31,956'E
- 11) 55°06,106'N 9°31,879'E,
Loddenhøj

Udtag / Delete

Bns

55°06,07'N 9°31,74'E

Tilføj / Insert

Bns

55°06,74'N 9°33,27'E

(22/592 2005)

188

158 (INT 1376)

Middelfart Havn

Erstat planen med medfølgende plan.

Replace the plan by enclosed plan.

ca. 55°30,5'N 9°44,0'E

(M.T. Højgaard, 11. april 2005)

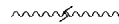
189

159 (INT 1374)

Barsø - Jylland

Tilføj mellem 1) – 11)

Insert joining 1) – 11)



- 1) 55°06,670'N 9°33,151'E,
Barsø SW
- 2) 55°06,637'N 9°33,033'E
- 3) 55°06,596'N 9°32,944'E
- 4) 55°06,435'N 9°32,643'E
- 5) 55°06,363'N 9°32,488'E
- 6) 55°06,308'N 9°32,388'E
- 7) 55°06,215'N 9°32,182'E
- 8) 55°06,180'N 9°32,126'E
- 9) 55°06,167'N 9°32,088'E
- 10) 55°06,105'N 9°31,956'E
- 11) 55°06,106'N 9°31,879'E,
Loddenhøj

Udtag / Delete

55° 06,107'N 9°31,847'E,
Brøde ESE, forbåke / frontbeacon55°06,089'N 9°31,811'E,
Brøde ESE, bagbåke / rearbeacon

Tilføj / Insert

55°06,727'N 9°33,234'E,
forbåke / frontbeacon55°06,749'N 9°33,272'E,
bagbåke / rearbeacon

(22/592 2005)

190
2310

Angmagssalik Fjord
Udtag båker på 1) og 2)
Delete beacons in 1) and 2)

1) 65°36,9'N 37°23,4'W
2) 65°39,0'N 37°18,8'W

(22/602 2005)

UDGIVELSER / *PUBLICATIONS*

Ny udgave udkommer / *New edition to be published*

Ref. Søkortrettelser / *Chart Corrections 14/2005*

Ny udgave af kort **1113**, Igdlukasik - Sydprøven. 6. udgave. 1 : 80 000. Kortet forventes nu udgivet ultimo august 2005. Med udgivelsen vil tidligere udgave af kortet blive annulleret.
New edition of chart 1113, Igdlukasik - Sydprøven. 6 edition. 1 : 80 000. The chart is now scheduled for publication in the end of August 2005. On publication former edition of the chart will be cancelled.

Ajournførte optryk udkommer / *Updated reprints to be published*

Følgende ajournførte optryk forventes udgivet primo juli 2005

Following updated reprint is expected to be published in the beginning of July 2005

Kort / *Chart* :

1413 Søndre Strømfjord - Itivdleq

1414 Itivdleq - Holsteinsborg

Havneoplysninge

Den danske Havnelods, Erhvervshavne – 2002

Side 308 – Middelfart Havne

Havneanlæggene:

Udtag: 3) A.C. Hansens Havn

Middelfart Havn

I afsnittet Havnen tilføjes:

E for Ny Havn findes en privat lystbådehavn.

(KMS, 2. juni 2005)

Side 309 – Middelfart Havne

Erstat planen med medfølgende plan.

(M.T. Højgaard, 11. april 2005)

Side 312 – A.C. Hansens Havn

Alle oplysninger på siden udtages.

(KMS, 2. juni 2005)

Side 345 – Nykøbing Mors Havn

Tilføj rørledning (— → —) mellem 1) – 2)

1) 56° 47,285'N 8°52,794'E

2) 56°47,276'N 8°52,714'E,

kyst

(22/597 2005)

Side 414 - Skælskør Havn

Tekst i afsnittet **Afmærkning** erstattes af:

”Se kort 143 og indsejlingsplan i kort 160.”

(22/587 2005)

Kort 1 – INT 1

Side 49

Den danske tekst under IN 44 rettes til:

Grænse for tilstødende zone.

(KMS, 2. juni 2005)

www.danskehavnelods.dk

Kulhuse Havn

Tekst i afsnittet **Havnen** opdateret.

(KMS, 30. maj 2005)

Middelfart Havne (A.C. Hansens Havn)

Havn udtaget.

(KMS, 2. juni 2005)

Middelfart Havne (ADP A/S, Havn)

Ny plan.

(M.T. Højgaard, 11. april 2005)

Middelfart Havne (Middelfart Havn)

Tekst i afsnittet **Havnen** opdateret.

Ny plan.

(KMS, 2. juni 2005)

Nykøbing Mors Havn

Plan opdateret.

(22/597 2005)

Skælskør Havn

Tekst i afsnittet **Afmærkning** opdateret.

(22/587 2005)

Sølager Færgeleje

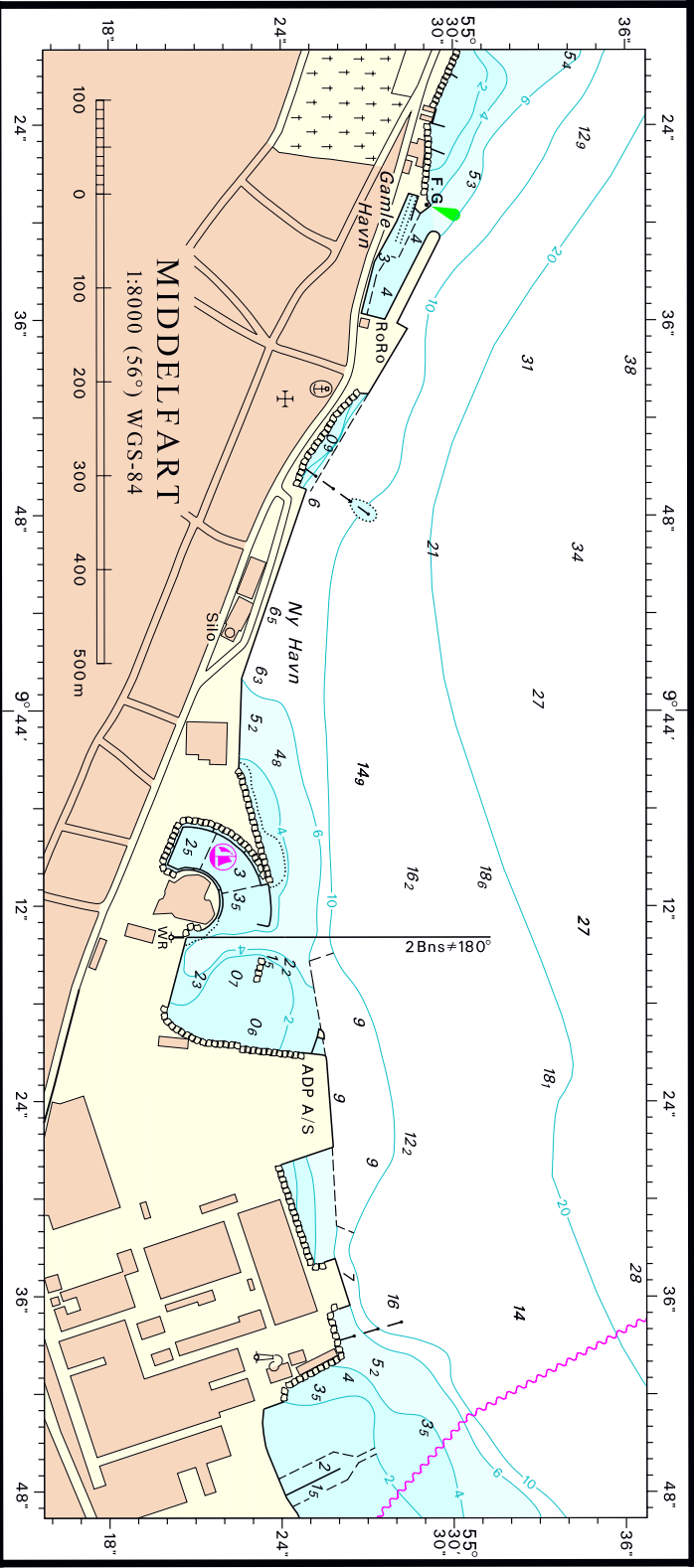
Tekst i afsnittet **Havnen** opdateret.

(KMS, 30. maj 2005)

Ørodde Havn

Plan opdateret.

(22/597 2005)



Søkortrettelser / *Chart Corrections*
på internet
<http://www.kms.dk>

"Søkortrettelser" indeholder de officielle rettelser til danske, grønlandske og færøske søkort. "Søkortrettelser" fås i abonnement og udsendes desuden som bilag til Efterretninger for Søfarende (EFS). Oplysningerne i parentes efter rettelserne refererer til EFS (nr./løbenr. år) eller anden kilde. Abonnement på "Søkortrettelser" kan tegnes for et kalenderår ved henvendelse til: Schultz Distribution, Herstedvang 4, 2620 Albertslund, telefon: 43 22 73 00. E-post: soekort@schultz.dk. Pris for levering i 2005 kr. 94,- inkl. moms.

"Chart Corrections" contain the official corrections to the Danish, the Greenlandic and the Faroese charts. "Chart Corrections" are available as a subscription. Furthermore, they are annexed "Efterretninger for Søfarende" (Danish NtM). The figures in the brackets after the corrections refer to Danish NtM (No/serial year) or other source. For orders or enquiries about subscription please contact: Schultz Distribution, Herstedvang 4, 2620 Albertslund, phone: 43 22 73 00. E-mail: soekort@schultz.dk. Price for subscription in 2005 DKK 94,- .

© Kort & Matrikelstyrelsen 2005

Gengivelse er tilladt med tydelig kildeangivelse. Havneplaner mærket "© Kort & Matrikelstyrelsen" må ikke gengives eller reproduceres medmindre der foreligger skriftlig tilladelse hertil.