



SØKORTRETTELSESR 36

CHART CORRECTIONS

Rettelse nr. / Correction No. 317 - 326

© Kort & Matrikelstyrelsen
ISSN 0905-1481

Kort / Chart	Rettelse nr. / Correction No	Kort / Chart	Rettelse nr. / Correction No
103 (INT 1303)	317	155	322
132 (INT 1332)	318	195	323, 324, 325
152 (INT 1373)	319, 320	1116	326
154	321		



Rettelse nr. / Correction No.

Kort / Chart

317 **Kieler Bucht**
 103 (INT 1303) Tilføj vrage / *Insert wreck* ++ 54°28,10'N 10°15,88'E
 54°31,81'N 10°32,19'E
 Tilføj / *Insert* # 54°30,90'N 10°29,53'E
 (N/S, 35/2005)

318 **Køge Havn**
 132 (INT1332) Ret dybden ud for kaj 9 som vist på 55°27,2'N 12°11,9'E,
 Plan medfølgende udsnit kaj / *quay* 9
*Amend the depth of quay 9 as shown
 on the enclosed extract*
 (Køge Havn, 16. august 2005)

319 **Flensborg Fjord**
 152 (INT 1373) Tilføj på 1) og 2) \int_Y 1) 54°49,8'N 10°02,3'E
 Insert in 1) and 2) 2) 54°50,4'N 9°47,4'E
 Målestation / *Recording Station*
 (36/885 2005)

- 320**
152 (INT 1373)
Plan
- Hvinegrund N og W**
- Flyt fra 1) til 2)
Move from 1) to 2)
- Flyt fra 3) til 4)
Move from 3) to 4)
- Flyt fra 5) til 6)
Move from 5) to 6)
- 1) 54°51,662'N 10°31,377'E
2) 54°51,673'N 10°31,336'E
- 3) 54°51,442'N 10°31,407'E
4) 54°51,425'N 10°31,423'E
- 5) 54°51,442'N 10°31,347'E
6) 54°51,457'N 10°31,360'E
- som vist på medfølgende udsnit
as shown on the enclosed extract
- (36/883 2005)
- 321**
154
- Flensborg Fjord**
- Udtag forbudsområde med tilhørende
afmærkning
*Delete Prohibited Area and
associated buoys*
- ca. 54°52,3'N 9°34,4'E
- (N/S, 35/2005)
- 322**
155
- Flensborg Fjord**
- Tilføj / *Insert*
- Målestation / *Recording Station*
- 54°50,4'N 9°47,4'E
- (36/885 2005)
- 323**
195
- Kieler Bucht**
- Tilføj vrage med dybde 16,1 m  54°28,10'N 10°15,88'E
Insert wreck with depth 16,1 m
- Tilføj vrage med dybde 15,5 m  54°31,81'N 10°32,19'E
Insert wreck with depth 15,5 m
- Tilføj / *Insert* # 54°30,90'N 10°29,53'E
- (N/S, 35/2005)
- 324**
195
- Flensborg Fjord**
- Tilføj på 1) og 2)
Insert in 1) and 2)
- Målestation / *Recording Station*
- 1) 54°49,8'N 10°02,3'E
2) 54°50,4'N 9°47,4'E
- (36/885 2005)

325

195

Plan

Hvinegrund N og W

Flyt fra 1) til 2)
Move from 1) to 2)

$\overset{\square}{I}_R$ 1) 54°51,662'N 10°31,377'E
 2) 54°51,673'N 10°31,336'E

Flyt fra 3) til 4)
Move from 3) to 4)

$\overset{\square}{I}_R$ 3) 54°51,442'N 10°31,407'E
 4) 54°51,425'N 10°31,423'E

Flyt fra 5) til 6)
Move from 5) to 6)

$\overset{\square}{I}_R$ 5) 54°51,442'N 10°31,347'E
 6) 54°51,457'N 10°31,360'E

som vist på medfølgende udsnit
as shown on the enclosed extract

(36/883 2005)

326

1116

Bredefjord S

Tilføj med dybde 3,8 m
Insert with debth 3,8 m

+ 60°36,92'N 46°51,30'W

Tilføj med dybde 0,8 m
Insert with debth 0,8 m

+ 60°38,65'N 46°46,28'W

(36/897 2005)

Havneoplysninger

*Den danske Havnelods,
Erhvervshavne – 2002*

www.danskehavnelods.dk

Side 275 – Køge Havn

Ret dybden ud for kaj 9 som vist på medfølgende udsnit

(Køge Havn, 16. august 2005)

Aggersundbroen

Tekst i afsnittet **Åbningstider** opdateret.

(36/891 2005)

Side 299 – Marstal Havn

Planen.

Flyt afmærkning, ret 2-m kurve og uddybninggrænse som vist på medfølgende udsnit.

(36/883 2005)

Køge Havn

Plan opdateret.

(Køge Havn, 16. august 2005)

Marstal Havn

Plan opdateret.

(36/883 2005)

Den grønlandske Havnelods

Side 99 – Narsarsuaq

Teksten i afsnittet **Havnemyndighed** erstattes med:

Mittarfik Narsarsuaq, (Lufthavnen).

Storebæltbroen - Vestbroen

Tekst i afsnittet **Gennemsejlingshøjde** opdateret.

(35/863 2005)

Afsnittet **Havnekontor** udtages.

(GLK, 1. september 2005)

Siderne **425-432** annulleres.

(KMS 7. september 2005)

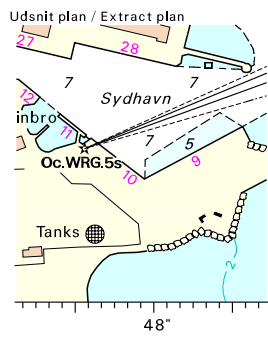
Søkortrettelser / *Chart Corrections*
på internet
<http://www.kms.dk>

"Søkortrettelser" indeholder de officielle rettelser til danske, grønlandske og færøske søkort. "Søkortrettelser" fås i abonnement og udsendes desuden som bilag til Efterretninger for Søfarende (EFS). Oplysningerne i parentes efter rettelserne refererer til EFS (nr./løbenr. år) eller anden kilde. Abonnement på "Søkortrettelser" kan tegnes for et kalenderår ved henvendelse til: Schultz Distribution, Herstedvang 4, 2620 Albertslund, telefon: 43 22 73 00. E-post: soekort@schultz.dk. Pris for levering i 2005 kr. 94,- inkl. moms.

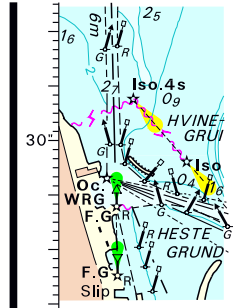
"Chart Corrections" contain the official corrections to the Danish, the Greenlandic and the Faroese charts. "Chart Corrections" are available as a subscription. Furthermore, they are annexed "Efterretninger for Søfarende" (Danish NtM). The figures in the brackets after the corrections refer to Danish NtM (No/serial year) or other source. For orders or enquiries about subscription please contact: Schultz Distribution, Herstedvang 4, 2620 Albertslund, phone: 43 22 73 00. E-mail: soekort@schultz.dk. Price for subscription in 2005 DKK 94,-.

© Kort & Matrikelstyrelsen 2005

Gengivelse er tilladt med tydelig kildeangivelse. Havneplaner mærket "© Kort & Matrikelstyrelsen" må ikke gengives eller reproduceres medmindre der foreligger skriftlig tilladelse hertil.



Udsnit plan / Extract plan



Søkortrettelser / Chart Corrections
36 / 2005

