



SØKORTRETTELSESR 47

CHART CORRECTIONS

Rettelse nr. / Correction No. 419 - 425

© Kort & Matrikelstyrelsen
ISSN 0905-1481

Kort / Chart	Rettelse nr. / Correction No	Kort / Chart	Rettelse nr. / Correction No
92 (INT 1300)	419	153	423
107 (INT 1383)	420	Vestgrønland	424
131 (INT 1331)	421	Vestgrønland	425
134 (INT 1334)	422		

Rettelse nr. / Correction No.

Kort / Chart

- 419** **Ballerskjær**
92 (INT 1300) Ret / Amend Fl(2)WR. 5/3M 57°58,50'N 7°40,90'E
til / to Iso.R.2s 7M (Efs, 21/1242 2006)
- 420** **Aalborg Havn. Tunnelbassin**
107 (INT 1383) Ret dybderne i bassinet til 7,5 m ca. 57°03,22'N 9°57,47'E
Amend the depths in basin to 7,5 m (47/994 2006)
- 421** **Helsingborg**
131 (INT 1331) Flyt fra 1) til 2) 1) 56°00,07'N 12°43,40'E
Move from 1) to 2) 2) 55°59,987'N 12°43,082'E
(U/S, 137/3725 2006)
- 422** **Københavns Havn**
134 (INT 1334) Ref. Søkortrettelser / Chart
Corrections 46/401 2006
Tilføj medfølgende plan.
Insert accompanying plan.
BRYGGEBROEN
(KMS, 23. november 2006)
- 423** **Haderslev Fjord**
153 Tilføj medfølgende udsnit ca. 55°15,10'N 9°30,7'E
Insert accompanying block
Haderslev Strandpark
(Rambøll, 6. november 2006)

424

1103-1132, 1146-1151, 1160, 1166-1168, 1210-1251, 1301-1333, 1351, 1352, 1410, 1411, 1413-1461, 1510-1552, 1610, 1650, 1710, 3130 og 3210.

Grønland

Erstat noten
KORTETS NØJAGTIGHED med ny
note KORTETS NØJAGTIGHED

Replace the note

ACCURACY OF THE CHART *with
new note*

ACCURACY OF THE CHART

(KMS, 23. november 2006)

425

1145, 1152, 1161, 1335, 1350, 1353 og 1412.

Grønland

Tilføj ny note
KORTETS NØJAGTIGHED

Insert new note

ACCURACY OF THE CHART

(KMS, 23. november 2006)

Rett. nr. / Corr. no: 424**KORTETS NØJAGTIGHED**

På grund af visse kildematerialers alder, kvalitet og oprindelse må det påregnes, at den positionsnøjagtighed, der kan opnås med satellitnavigationssystemer, er bedre end kortets.

Forskellen mellem positioner fra satellitter og positioner i dette kort KAN VÆRE AF STOR BETYDNING FOR NAVIGATIONEN, og det tilrådes derfor at benytte alternative positioneringsmetoder, når skibet nærmer sig kysten eller ved sejlads i nærheden af farer.

ACCURACY OF THE CHART

Due to the age, quality and origin of some of the source material, it must be expected that positions obtained from Satellite Navigation Systems are more accurate than those on this chart. The differences between satellite-derived positions and positions on this chart MAY BE SIGNIFICANT TO NAVIGATION and mariners are therefore advised to use alternative sources of positional information, particularly when closing the shore or navigating in the vicinity of dangers.

Rett. nr. / Corr. no: 425**KORTETS NØJAGTIGHED**

På grund af visse kildematerialers alder, kvalitet og oprindelse må det påregnes, at den positionsnøjagtighed, der kan opnås med satellitnavigationssystemer, er bedre end kortets.

Forskellen mellem positioner fra satellitter og positioner i dette kort KAN VÆRE AF STOR BETYDNING FOR NAVIGATIONEN, og det tilrådes derfor at benytte alternative positioneringsmetoder, når skibet nærmer sig kysten eller ved sejlads i nærheden af farer.

ACCURACY OF THE CHART

Due to the age, quality and origin of some of the source material, it must be expected that positions obtained from Satellite Navigation Systems are more accurate than those on this chart. The differences between satellite-derived positions and positions on this chart MAY BE SIGNIFICANT TO NAVIGATION and mariners are therefore advised to use alternative sources of positional information, particularly when closing the shore or navigating in the vicinity of dangers.

UDGIVELSER / PUBLICATIONS

Nye udgaver udkommer / *New editions to be published*

Grønland

Ny udgave af kort **1161**, Nanortalik – Thomsens Ø. 2. udgave. Skala 1: 10 000. Kortet forventes udgivet ultimo december 2006. Med udgivelsen vil tidligere udgave af kortet blive annulleret.

New edition of chart 1161, Nanortalik – Thomsens Ø. 2 edition. Scale 1: 10 000. The chart is scheduled for publication in the end of December 2006. On publication former edition of the chart will be cancelled.

Ny udgave af kort **1331**, Godthåb. 6. udgave. Skala 1: 40 000. Kortet forventes udgivet ultimo december 2006. Med udgivelsen vil tidligere udgave af kortet blive annulleret.

New edition of chart 1331, Godthåb. 6 edition. Scale 1: 40 000. The chart is scheduled for publication in the end of December 2006. On publication former edition of the chart will be cancelled.

Ny udgave af kort **1353**, Rypeø - Godthåb. 3. udgave. Skala 1: 10 000. Kortet forventes udgivet ultimo december 2006. Med udgivelsen vil tidligere udgave af kortet blive annulleret.

New edition of chart 1353, Rypeø - Godthåb. 3 edition. Scale 1: 10 000. The chart is scheduled for publication in the end of December 2006. On publication former edition of the chart will be cancelled.

Havneoplysninger

*Den danske Havnelods,
Erhvervshavne – 2002*

www.danskehavnelods.dk

Side 254 - Københavns Havn

Tilføj i afsnittet **Bro**:

Bryggebroen.....B: 19,9 m, H: 5,4 m (fast gennemsejlingsfag)

Bryggebroen.....B: 34,5 m (svingfag)

Vedr. bestemmelser for passage af broer i havnens hovedløb, se Havnereglement for Københavns Havn §§ 12 og 13 under Særlige bestemmelser.

Vedr. bestemmelser om sejlads gennem broerne ved Kalveboderne, se Særlige bestemmelser.

(45/932 2006)

Onsevig Havn

Tekst i afsnittet **Fyr** opdateret.

(47/989 2006)

Københavns Havn

Tekst i afsnittene **Besejling** og **Bro** opdateret.

(45/932 2006)

Skagen Havn

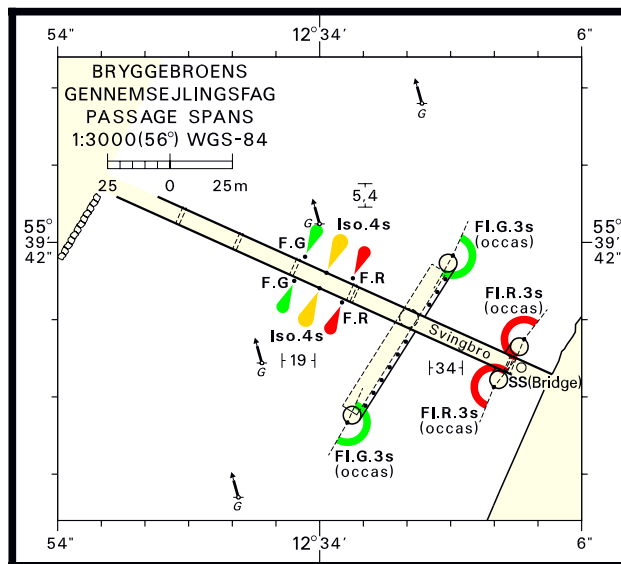
Tekst i afsnittet **Havnen** opdateret.

(47/992 og 993 2006)

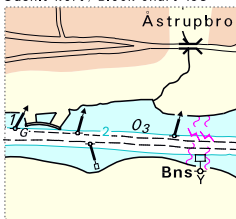
Storebæltsbroen – Vestbroen

Tekst i afsnittet **Gennemsejlingshøjde** opdateret.

(47/988 2006)



Udsnit kort / Block chart 153



Søkortrettelser Chart corrections
47 / 2006

Søkortrettelser / *Chart Corrections*
på internet
<http://www.kms.dk>

"Søkortrettelser" indeholder de officielle rettelser til danske, grønlandske og færøske søkort. "Søkortrettelser" fås i abonnement og udsendes desuden som bilag til Efterretninger for Søfarende (EFS). Oplysningerne i parentes efter rettelserne refererer til EFS (nr./løbenr. år) eller anden kilde. Abonnement på "Søkortrettelser" kan tegnes for et kalenderår ved henvendelse til: Schultz Distribution, Herstedvang 4, 2620 Albertslund, telefon: 43 22 73 00. E-post: soekort@schultz.dk. Pris for levering i 2006 kr. 95,50 inkl. moms.

"Chart Corrections" contain the official corrections to the Danish, the Greenlandic and the Faroese charts. "Chart Corrections" are available as a subscription. Furthermore, they are annexed "Efterretninger for Søfarende" (Danish NtM). The figures in the brackets after the corrections refer to Danish NtM (No/serial year) or other source. For orders or enquiries about subscription please contact: Schultz Distribution, Herstedvang 4, 2620 Albertslund, phone: 43 22 73 00. E-mail: soekort@schultz.dk. Price for subscription in 2006 DKK 95,50.

© Kort & Matrikelstyrelsen 2006

Gengivelse er tilladt med tydelig kildeangivelse. Havneplaner mærket "© Kort & Matrikelstyrelsen" må ikke gengives eller reproduceres medmindre der foreligger skriftlig tilladelse hertil.