



SØKORTRETTELSE

31

CHART CORRECTIONS

Rettelse nr. / Correction no.

227 - 235

Kort / Chart	Rettelse nr. / Correction no.	Kort / Chart	Rettelse nr. / Correction no.
101 (INT 1301)	227, 228	189 (INT 1336)	232
112 (INT 1380)	229	2000	233
114 (INT 1377)	230	C	234
188	231	D	235

Søkortrettelser / Chart Corrections

på / via

www.kms.dk

"Søkortrettelser" indeholder de officielle rettelser til danske, grønlandske og færøske søkort.

Oplysningerne i parentes efter rettelserne refererer til EFS (nr./løbenr. år) eller anden kilde.

"Chart Corrections" contains the official corrections to Danish, Greenland and Faroese charts.

The figures in brackets after the corrections refer to EFS (no./serial no. year) or other source.

© Kort & Matrikelstyrelsen 2010







Gengivelse er tilladt med tydelig kildeangivelse.

Havneplaner mærket "© Kort & Matrikelstyrelsen" må ikke gengives eller reproducere medmindre der foreligger skriftlig tilladelse hertil.

Reproduction is permitted with clear source indication.

Port plans labelled "© Kort & Matrikelstyrelsen" must not be reproduced or duplicated unless there is written consent.

Rettelse nr. /
Correction no.
Kort / Chart

227 101 (INT 1301)	Strandby Havn Ret Havn 4,5m til Havn 5m <i>Amend Havn 4,5m to Havn 5m</i>		57°29,4'N 010°29,0'E <i>(Strandby Havn ,4. august 2010)</i>
228 101 Plan A	Strandby Havn E Ret Rende 4,5m til Rende 5m <i>Amend Rende 4,5m to Rende 5m</i>		57°29,4'N 010°29,0'E <i>(Strandby Havn ,4. august 2010)</i>
229 112 (INT 1380)	Endelave NW Tilføj på 1) <i>Insert in 1)</i>		1) 55°45,805'N 010°13,492'E
	Udtag på 2) <i>Delete in 2)</i>	(1.4. - 1.10.) 	2) 55°46,08'N 010°14,60'E
	Tilføj på 3) <i>Insert in 3)</i>		3) 55°46,307'N 010°14,761'E <i>(31/780 2010)</i>
230 114 (INT 1377)	Endelave NW Tilføj på 1) <i>Insert in 1)</i>		1) 55°45,805'N 010°13,492'E
	Udtag på 2) <i>Delete in 2)</i>	(1.4. - 1.10.) 	2) 55°46,08'N 010°14,60'E
	Tilføj på 3) <i>Insert in 3)</i>		3) 55°46,307'N 010°14,761'E <i>(31/780 2010)</i>
231 188	Svaneke Fyr Udtag med tilhørende fyrvinkel <i>Delete with associated sector</i>	☆ Svaneke Fl(2)20s 20m 19M	55°07,91'N 015°09,17'E <i>(31/771 2010)</i>
232 189 (INT 1336)	Svaneke Fyr Udtag med tilhørende fyrvinkel <i>Delete with associated sector</i>	☆ Svaneke Fl(2)20s 20m 19M	55°07,91'N 015°09,17'E <i>(31/771 2010)</i>
233 2000	Shetlands Øer. Sumburgh Head F Erstat <i>Replace</i> med <i>by</i>	Aero RC AIS	59°51,2'N 001°19,0'W <i>(NTM 31/3794 2010)</i>

234	Svaneke Fyr		
<i>C</i>	Udtag	*	55°07,91'N 015°09,17'E
	<i>Delete</i>		
			(31/771 2010)

235	Svaneke Fyr		
<i>D</i>	Udtag	*	55°07,91'N 015°09,17'E
	<i>Delete</i>		
			(31/771 2010)

HAVNEOPLYSNINGER

www.danskehavnelods.dk

**Den danske Havnelods, Erhvervs-
havne**

Kong Frederik IXs Bro

Afsnittet Anmærkning opdateret.

(31/775 2010)

Strandby Havn

Afsnittet Anmærkning udtaget. Afsnittene Havnen, Største skibe, Ressourcer og Havnekontor opdateret.

Plan opdateret.

(Strandby Havn, 4. august 2010)

Svanemøllehavnen

Plan opdateret.

(By & Havn I/S, 4. august 2010)

Voer Anlægsbro

Afsnittet Anmærkning udtaget.

(31/782 2010)

Øster Hurup Fiskeri- og Lystbådehavn

Afsnittene Havnekontor, Største skibe og Ressourcer opdateret.

Piktogrammer opdateret.

(Øster Hurup Fiskeri- og Lystbådehavn, 4. august 2010)

Side 434 - Strandby Havn

Erstat afsnittet Havnen med:

der er en selvejende institution, består af Ydre og Indre Forhavn, Mellehavn, Nordhavn og Sydhavn. Til havnen fører en ca. 1600 m lang og 5,0 m dyb rende.

Erstat afsnittet Største skibe med:

der kan besejle havnen: Længde 50 m, bredde 10 m.

Erstat afsnittet Ressourcer med:

Vand kan fyldes ved isværket, i Lossebassinet og i Nordhavnen, slangevogne kan lånes ved henvendelse til havnefogeden. Proviant kan købes i det lokale supermarked. Olie leveres med tankbil. Pumpe til tømning af splidevandstanke. Mobilkran med løfteevne på 10 tons. Maskinværksteder. Vodbindere. Værft med bedding i Nordhavnen, hvor skibe på 200 tons kan tages på land. Travelift op til 100 tons. Slæbested. Vejerbod. Mulighed for lån af trucks.

Erstat afsnittet Havnekontor med:

Telefon 98 48 20 42

Telefax 98 48 17 71

mandag-fredag 0700-1500 lørdag 0800-1200

Uden for åbningstid 40 17 20 42

Hjemmeside:

www.strandbyhavn.dk

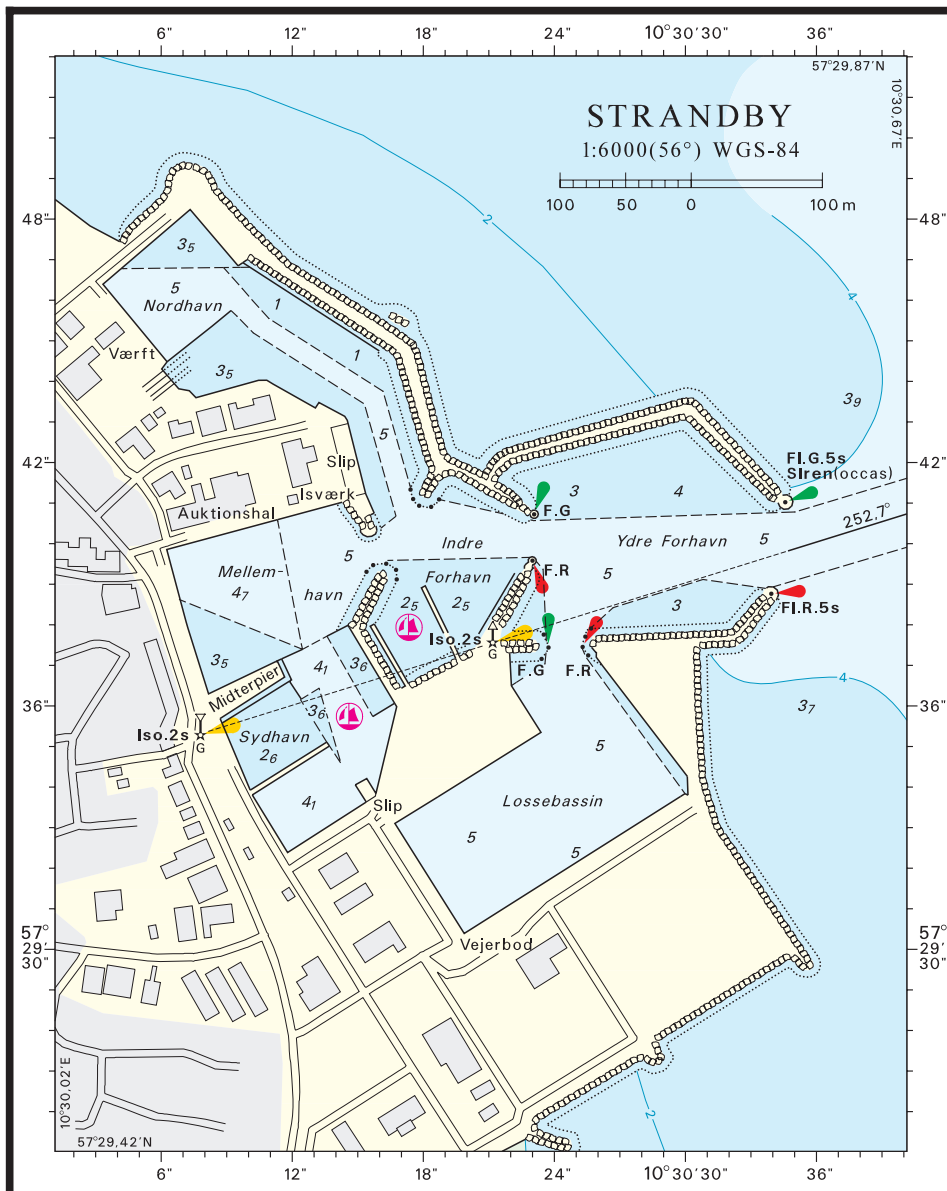
www.strandbylystbaadehavn.dk

Erstat planen med medfølgende plan

(Strandby Havn, 4. august 2010)

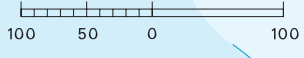
UDGIVELSER / PUBLICATIONS**Ny udgave udkommer / New edition to be published**

Kort / Chart	Titel og bemærkninger / Title and remarks	Udgave Edition	Skala / Scale
123	Kattegat, Læsø Rende Kortet forventes udgivet medio oktober 2010. Med udgivelsen vil tidligere udgave af kortet blive annulleret. <i>The chart is scheduled for publication in the middle of October 2010. On publication the former edition of the chart will be cancelled.</i>	3	1:75 000



STRANDBY

1:6000(56°) WGS-84



© Kort & Matrikelstyrelsen

Søkortrettelser 31 2010