



SØKORTRETTELSE

34

DANISH CHART CORRECTIONS

Rettelse nr. / Correction no. 328 - 339

Kort / Chart	Rettelse nr. / Correction no.	Kort / Chart	Rettelse nr. / Correction no.
61	328	107 (INT 1383)	334
95 (INT 1451)	329	112 (INT 1380)	335
100	330	124	336
102 (INT 1302)	331	134 (INT 1334)	337
103 (INT 1303)	332	151 (INT 1375)	338
105 (INT 1450)	333	152 (INT 1373)	339

Søkortrettelser / Chart Corrections

på / via

www.kms.dk

"Søkortrettelser" indeholder de officielle rettelser til danske, grønlandske og færøske søkort.

Oplysningerne i parentes efter rettelserne refererer til EFS (nr./løbenr. år) eller anden kilde.

"Chart Corrections" contains the official corrections to Danish, Greenland and Faroese charts.

The figures in brackets after the corrections refer to EFS (no./serial no. year) or other source.

© Kort & Matrikelstyrelsen 2011

Gengivelse er tilladt med tydelig kildeangivelse.

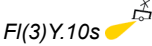
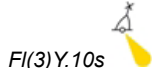
Havneplaner mærket "© Kort & Matrikelstyrelsen" må ikke gengives eller reproducere medmindre der foreligger skriftlig tilladelse hertil.

Reproduction is permitted with clear source indication.

Port plans labelled "© Kort & Matrikelstyrelsen" must not be reproduced or duplicated unless there is written consent.

Kort & Matrikelstyrelsen, Søkortområdet, Rentemestervej 8, 2400 København NV, Tlf: 72 54 50 00, soe@kms.dk, www.kms.dk

National Survey and Cadastre, Hydrographic Office, Rentemestervej 8, DK-2400 Copenhagen NV, Tel: +45 72 54 50 00, soe@kms.dk, www.kms.dk

334 107 (INT 1383)	Aalborg Skudehavn Tilføj medfølgende udsnit <i>Insert accompanying block</i>		57°03,5'N 009°54,0'E (33/930 og KMS, 24. august 2011)
335 112 (INT 1380)	Århus Bugt Tilføj medfølgende udsnit <i>Insert accompanying block</i> Erstat kildedagram med medfølgende kildedagram <i>Replace source diagram by accompanying source diagram</i>		56°06'N 010°26'E (KMS, august 2011)
336 124	Anholt WSW Tilføj i et område afgrænset af ---●--- mellem 1) - 6) <i>Insert in an area bounded by</i> ---●--- joining 1) - 6) Tilføj på 1), 5) og 6) <i>Insert in 1), 5) and 6)</i> Tilføj på 2) - 4) <i>Insert in 2) - 4)</i>	<i>Platform Under Construction</i>  <i>Fl(3)Y.10s</i> 	1) 56°36,443'N 011°07,915'E 2) 56°36,599'N 011°09,382'E 3) 56°35,794'N 011°09,672'E 4) 56°35,003'N 011°09,942'E 5) 56°34,846'N 011°08,476'E 6) 56°35,637'N 011°08,193'E (34/946 2011)
337 134 (INT 1334)	Tuborg Havn E Tilføj dybde med tilhørende dybdekurve <i>Insert depth with associated depth contour</i>	¹ ₉	55°43,687'N 012°35,486'E (34/940 2011)
338 151 (INT 1375)	Lyø N Udtag med tilhørende fyrcirkel <i>Delete with associated light circle</i>	Lyø Rev ☆ Fl.5s 4m 4M	55°03,85'N 010°08,71'E (34/943 2011)
339 152 (INT 1373)	Lyø N Udtag med tilhørende fyrcirkel <i>Delete with associated light circle</i>	Lyø Rev ☆ Fl.5s 4m 4M	55°03,85'N 010°08,71'E (34/943 2011)

HAVNEOPLYSNINGER

www.danskehavnelods.dk

***Den danske Havnelods,
Erhvervshavne***

Assens Havn

Afsnittet Havnekontor opdateret.

(Assens Havn, 22. august 2011)

Kyndbyværkets Havn

Anmærkning tilføjet.

(34/945 2011)

Tuborg Havn

Anmærkning tilføjet.

(34/940 2011)

Aalborg Skudehavn og Vestre Bådehavn

Anmærkning udtaget. Afsnittet Største skibe opdateret.

Plan opdateret.

(33/930 og KMS, 24. august 2011)

Side 26 - Assens Havn

Erstat afsnittet Havnekontor med:

Telefon 64 71 31 65 (Trafikhavn)

Telefon 64 71 35 80 (Marinakontoret)

Telefax 64 71 31 54

VHF kanal 16

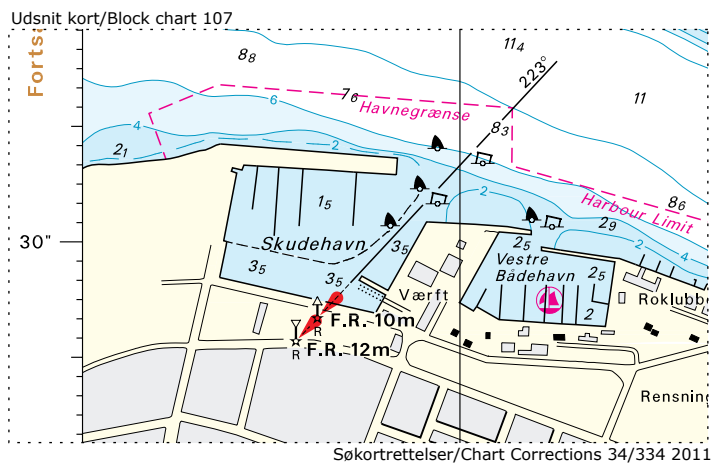
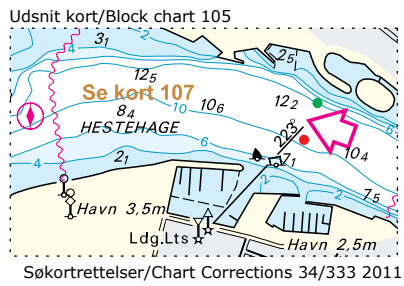
E-post: info@assens-port.com

Hjemmeside: www.assens-port.com

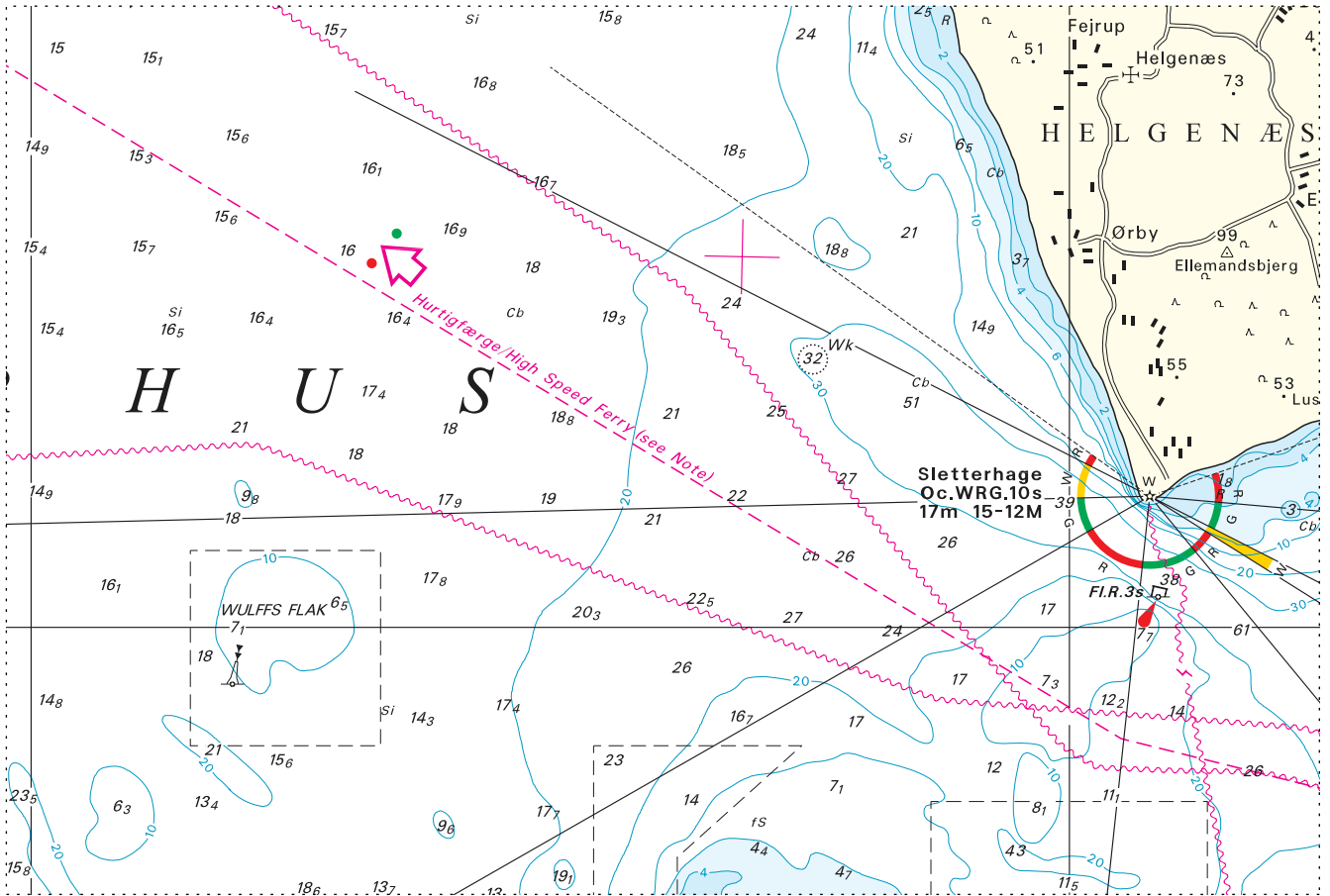
(Assens Havn, 22. august 2011)

UDGIVELSER / PUBLICATIONS
Nye udgaver udkommet / New editions published

Kort / Chart	Titel og bemærkninger / Title and remarks	Udgave Edition	Skala / Scale
C	<p>Danmark med omgivende farvande Kortet viser det udvidede skibsmeldesystem SOUNDREP, der trådte i kraft 1. september 2011, reviderede trafikruter samt de nye trafiksepareringssystemer i Skagerrak, der trådte i kraft 1. juni 2011. Tidligere udgave af kortet er annulleret.</p> <p>Denmark with surrounding waters <i>The new edition shows the ship reporting system SOUNDREP that came into force 1 September 2011, adjusted traffic routes and the new traffic separation schemes in Skagerrak that entered into force 1 June 2011.</i> <i>Former edition of the chart is cancelled.</i></p>	5 Aug 2011	1:850 000
81	<p>Føroyar (Færøerne), Faroe Islands Datum WGS-84. Tidligere udgave af kortet, Færøerne, Datum Thorshavn 1898, er annulleret.</p> <p><i>Former edition of the chart, Færøerne, Datum Thorshavn 1898, is cancelled.</i></p>	1 Aug 2011	1:200 000

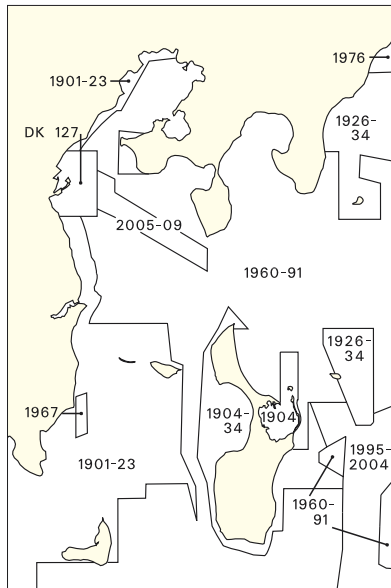


Udsnit kort/Block chart 112



Søkortrettelser/Chart Corrections 34/335 2011

KILDER (SOURCES)



© Kort & Matrikelstyrelsen

Søkortrettelser/Chart Corrections 34/335 2011