



SØKORTRETTELSE

DANISH CHART CORRECTIONS

3
2014

Rettelse nr. / Correction no.

8 - 23

Kort / Chart	Rettelse nr. / Correction no.	Kort / Chart	Rettelse nr. / Correction no.
92 (INT 1300)	8	141 (INT 1370)	17
93 (INT 1044)	9, 10, 11	158 (INT 1376)	18
99	12	195	19
100	13	1310	20
101 (INT 1301)	14	1313	21
110	15	1331	22
114 (INT 1377)	16	1350	23

Søkortrettelser / Danish Chart Corrections på / via

www.gst.dk

"Søkortrettelser" indeholder de officielle rettelser til danske, grønlandske og færøske søkort.

Oplysningerne i parentes efter rettelserne refererer til EFS (nr./løbenr. år) eller anden kilde.

"Chart Corrections" contains the official corrections to Danish, Greenland and Faroese charts.

The figures in brackets after the corrections refer to EFS (no./serial no. year) or other source.

Ophavsret

Geodatastyrelsen har ophavsret til sine søkort, havneplaner og nautiske publikationer. Geodatastyrelsens ophavsret omfatter også enhver rettelse af dette materiale som angivet i nærværende publikation.

Ophavsretten omfatter enhver hel eller delvis gengivelse af materialet, herunder ved kopiering og tilgængeliggørelse i oprindelig eller ændret form.

Rettelserne i nærværende publikation må benyttes af den enkelte sejer/navigatør med henblik på opdatering/rettelse af vedkommendes retmæssige eksemplarer af søkort, havneplaner og nautiske publikationer fra Geodatastyrelsen.

Al øvrig benyttelse af rettelserne i nærværende publikation kræver en forudgående skriftlig tilladelse fra Geodatastyrelsen. Anmodning herom sendes til gsthal@gst.dk.

Copyright

All nautical charts, harbour charts and nautical publications published by the Danish Geodata Agency are protected by copyright. The Danish Geodata Agency's copyright includes any and all corrections to these charts and publications, including the contents of this publication.

The distribution of any partial or complete copy of the above-named charts, publications and corrections, whether by copying or by release of their contents in original or revised form, is prohibited.


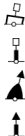

The corrections in this publication are permitted for use by individual mariners or navigators in updating or correcting their legal copies of nautical charts, harbour charts and nautical publications published by the Danish Geodata Agency.

Any other use of the contents of this publication requires entry into a written contract with the Danish Geodata Agency. Requests for such contract entry can be sent to gsthal@gst.dk.

**Rettelse nr. /
Correction no.**

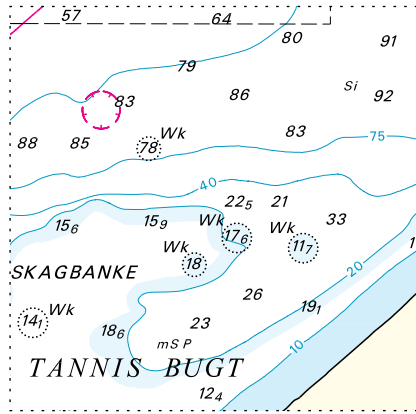
Kort / Chart

8 92 (INT 1300)	Tannis Bugt N Tilføj medfølgende udsnit <i>Insert accompanying block</i>		57°43,0'N 010°15,8'E (GST, januar 2014)
9 93 (INT 1044)	Valdemar Oliefelt - Roar Felt - Tyra Gasfelt Tilføj mellem 1) - 4) <i>Insert between 1) - 4)</i> Ret på 5) / <i>Amend in 5)</i> til / to	→ → → Gas Oil/Gas	1) 55°48,29'N 004°34,02'E 2) 55°46,34'N 004°38,46'E 3) 55°43,57'N 004°47,43'E 4) 55°43,34'N 004°47,99'E 5) 55°45,7'N 4°41,1'E (3/140 2014)
10 93 (INT 1044)	Tyra Gasfelt - Tyra Se Tilføj mellem 1) - 4) <i>Insert between 1) - 4)</i>	→ → →	1) 55°43,24'N 004°48,06'E 2) 55°42,96'N 004°48,53'E 3) 55°38,72'N 004°52,84'E 4) 55°38,44'N 004°53,07'E (3/141 2014)
11 93 (INT 1044)	Lyngvig Fyr Ref. Søkortrettelser / <i>Chart Corrections</i> 48/557 2013 Ret fyrkarakter / <i>Amend light description</i> til / to Udtag afblændet fyrsektor. Fyret lyser horisonten rundt <i>Delete restricted light sector. The light is visible all around</i>	Fl(3) 20s 53m 17M Fl.5s 53m 23M	56°02,983'N 008°06,218'E (3/142 2014)
12 99	Lyngvig Fyr Ref. Søkortrettelser / <i>Chart Corrections</i> 46/440 2011 Ret fyrkarakter / <i>Amend light description</i> til / to Udtag afblændet fyrsektor. Fyret lyser horisonten rundt <i>Delete restricted light sector. The light is visible all around</i>	Fl(3) 20s 53m 17M Fl.5s 53m 23M	56°02,983'N 008°06,218'E (3/142 2014)
13 100	Tannis Bugt N Tilføj medfølgende udsnit <i>Insert accompanying block</i>		57°40,2'N 010°17,8'E (GST, januar 2014)

14 101 (INT 1301)	Tannis Bugt N Tilføj medfølgende udsnit <i>Insert accompanying block</i>		57°41,4'N 010°20,5'E (GST, januar 2014)
15 110	Hadsundbroen W Tilføj mellem 1) - 2) <i>Insert between 1) - 2)</i>	→ - - - →	1) 56°42,860'N 010°06,947'E 2) 56°42,727'N 010°07,113'E (3/130 2014)
16 114 (INT 1377)	Korsøre SW Ret på 1) / <i>Amend in 1)</i> til / <i>to</i> Ret på 2) / <i>Amend in 2)</i> til / <i>to</i>		1) 55°35,780'N 010°35,483'E 2) 55°35,960'N 010°35,397'E (3/125 2014)
17 141 (INT 1370)	Korsøre SW Ret på 1) / <i>Amend in 1)</i> til / <i>to</i> Ret på 2) / <i>Amend in 2)</i> til / <i>to</i>		1) 55°35,780'N 010°35,483'E 2) 55°35,960'N 010°35,397'E (3/125 2014)
18 158 (INT 1376)	Tragten W Tilføj mellem 1) - 2), 3) - 4) og 5) - 6) <i>Insert between 1) - 2), 3) - 4) and 5) - 6)</i>	→ - - - →	1) 55°34,272'N 009°46,340'E kyst / <i>shore</i> 2) 55°34,205'N 009°46,529'E 3) 55°34,414'N 009°46,559'E kyst / <i>shore</i> 4) 55°34,404'N 009°46,740'E 5) 55°34,632'N 009°46,920'E kyst / <i>shore</i> 6) 55°34,531'N 009°46,888'E (3/114 2014)
19 195	Schleimünde Fyr SW Ref. Søkortrettelser / <i>Chart Corrections</i> 11/121 2014 Udtag / <i>Delete</i>		54°39,6'N 010°01,1'E (Nfs 3/14)
20 1310	Nassuitsunnguaq Fyr NE Erstat ø / <i>Replace islet</i> med / <i>with</i>	+	64°08,734'N 051°54,111'W (GST, januar 2014)
21 1313	Nassuitsunnguaq Fyr N Erstat ø / <i>Replace islet</i> med / <i>with</i>	+	64°08,734'N 051°54,111'W (GST, januar 2014)

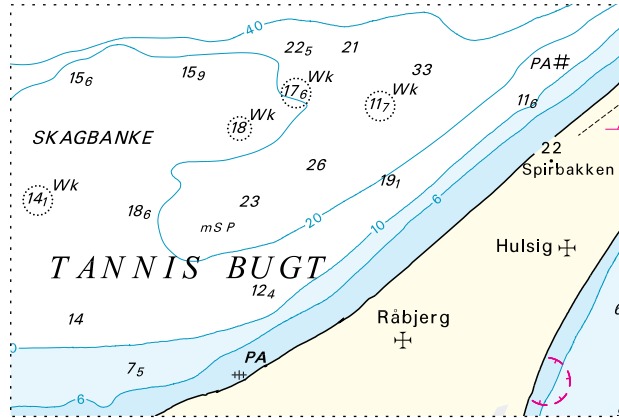
22 1331	Saattukujuukasik N Erstat \emptyset / <i>Replace islet</i> med / <i>with</i>	+	64°08,734'N 051°54,111'W (GST, januar 2014)
23 1350	Kangerluarsoruseq (Færingehavn) Skildpadden N Tilføj / <i>Insert</i>	✈	63°42,167'N 051°32,252'W (GST, januar 2014)

Udsnit kort / Block chart 92



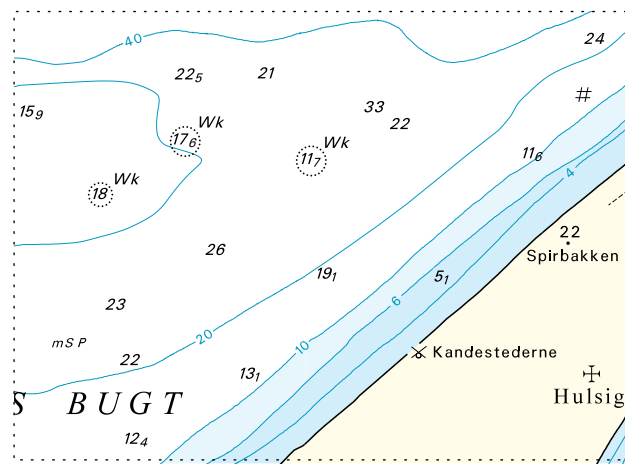
Søkortrettelser / Chart Corrections 3/8 2014

Udsnit kort / Block chart 100



Søkortrettelser / Chart Corrections 3/13 2014

Udsnit kort / Block chart 101



Søkortrettelser / Chart Corrections 3/14 2014

HAVNEOPLYSNINGER

www.danskehavnelods.dk

Bagenkop Havn

Anmærkning udtaget.

(3/101 2014)

Københavns Havn

Anmærkning opdateret.

(3/103 2014)

Branden Bro

Anmærkning tilføjet.

(3/133 2014)

Lemvig Havn

Afsnittet Særlige bestemmelser opdateres.

(2/100 2014)

Dronning Alexandrines Bro (Ulvsundbroen)

Anmærkning opdateret.

(3/106 2014)

Lemvig Marina

Nyt afsnit Havneområde tilføjet og afsnittet Særlige bestemmelser opdateret.

(2/100 2014)

Fur Havn

Anmærkning tilføjet.

(3/133 2014)

Rørvig Havn

Anmærkning opdateret.

(3/124 2014)

Hadsund Havn

Plan opdateret.

(3/130 2014)

Svendborg Lystbådehavn

Anmærkning tilføjet.

(3/111 2014)

Hadsundbroen

Anmærkning udtaget.

(3/130 2014)

Thyborøn Havn

Anmærkninger opdateret

(3/134 og 135 2014)

Horsens Havn

Anmærkning tilføjet.

(3/127 2014)

Vejle Havn

Anmærkning opdateret.

(3/113 2014)

Karrebæksminde Havn

Anmærkning opdateret.

(3/109 2014)

Vejle Lystbådehavn

Anmærkning opdateret.

(3/113 2014)

Kolding Havn

Anmærkning tilføjet.

(3/117 2014)

Vordingborg Sydhavn (Masnedsund)

Anmærkning udtaget.

(3/107 2014)

Korshavn Lystbådebro

Afsnittet Afmærkning opdateret.

(3/125 2014)

Årø Havn

Anmærkning opdateret. Afsnittet Fyr opdateret.

(3/118 2014)

HAVNEOPLYSNINGER

Den danske Havnelods, Erhvervshavne

Side 278 - Lemvig Havn

Tilføj nyt afsnit Havneområde og opdater afsnittet Særlige bestemmelser i overensstemmelse med www.danskehavnelods.dk.

(2/100 2014)

Side 148 - Hadsund Havn

Opdater planen i overensstemmelse med www.danskehavnelods.dk.

(3/130 2014)

UDGIVELSER / PUBLICATIONS**Ny udgaver udkommer / New edition to be published**

Kort / Chart	Titel og bemærkninger / Title and remarks	Skala / Scale	Udgave Edition
160	Smålandsfarvandet, W-lige del	1:75 000	9 2014
	Ⓐ Indsejling til Skælskør	1:20 000	
	Ⓑ Bandholm	1:8 000	

Kortet forventes udgivet ultimo februar 2014. Med udgivelsen vil tidligere udgave af kortet blive annulleret.

*The chart is scheduled for publication at the end of February 2014.
On publication the former edition of the chart will be cancelled.*