



SØKORTRETTELSE

DANISH CHART CORRECTIONS

30
2014

Rettelse nr. / Correction no. 329 - 337

Kort / Chart	Rettelse nr. / Correction no.	Kort / Chart	Rettelse nr. / Correction no.
102 (INT 1302)	329	134 (INT 1334)	336
107 (INT 1383)	330	158 (INT 1376)	337
108 (INT 1448)	331, 332, 333, 334, 335		

Søkortrettelser / Danish Chart Corrections på / via

www.gst.dk

"Søkortrettelser" indeholder de officielle rettelser til danske, grønlandske og færøske søkort.

Oplysningerne i parentes efter rettelserne refererer til EFS (nr./løbenr. år) eller anden kilde.

"Chart Corrections" contains the official corrections to Danish, Greenland and Faroese charts.

The figures in brackets after the corrections refer to EFS (no./serial no. year) or other source.

Ophavsret

Geodatastyrelsen har ophavsret til sine søkort, havneplaner og nautiske publikationer. Geodatastyrelsens ophavsret omfatter også enhver rettelse af dette materiale som angivet i nærværende publikation.

Ophavsretten omfatter enhver hel eller delvis gengivelse af materialet, herunder ved kopiering og tilgængeliggørelse i oprindelig eller ændret form.

Rettelserne i nærværende publikation må benyttes af den enkelte sejer/navigatør med henblik på opdatering/rettelse af vedkommendes retmæssige eksemplarer af søkort, havneplaner og nautiske publikationer fra Geodatastyrelsen.

Al øvrig benyttelse af rettelserne i nærværende publikation kræver en forudgående skriftlig tilladelse fra Geodatastyrelsen. Anmodning herom sendes til gsthal@gst.dk.


Copyright

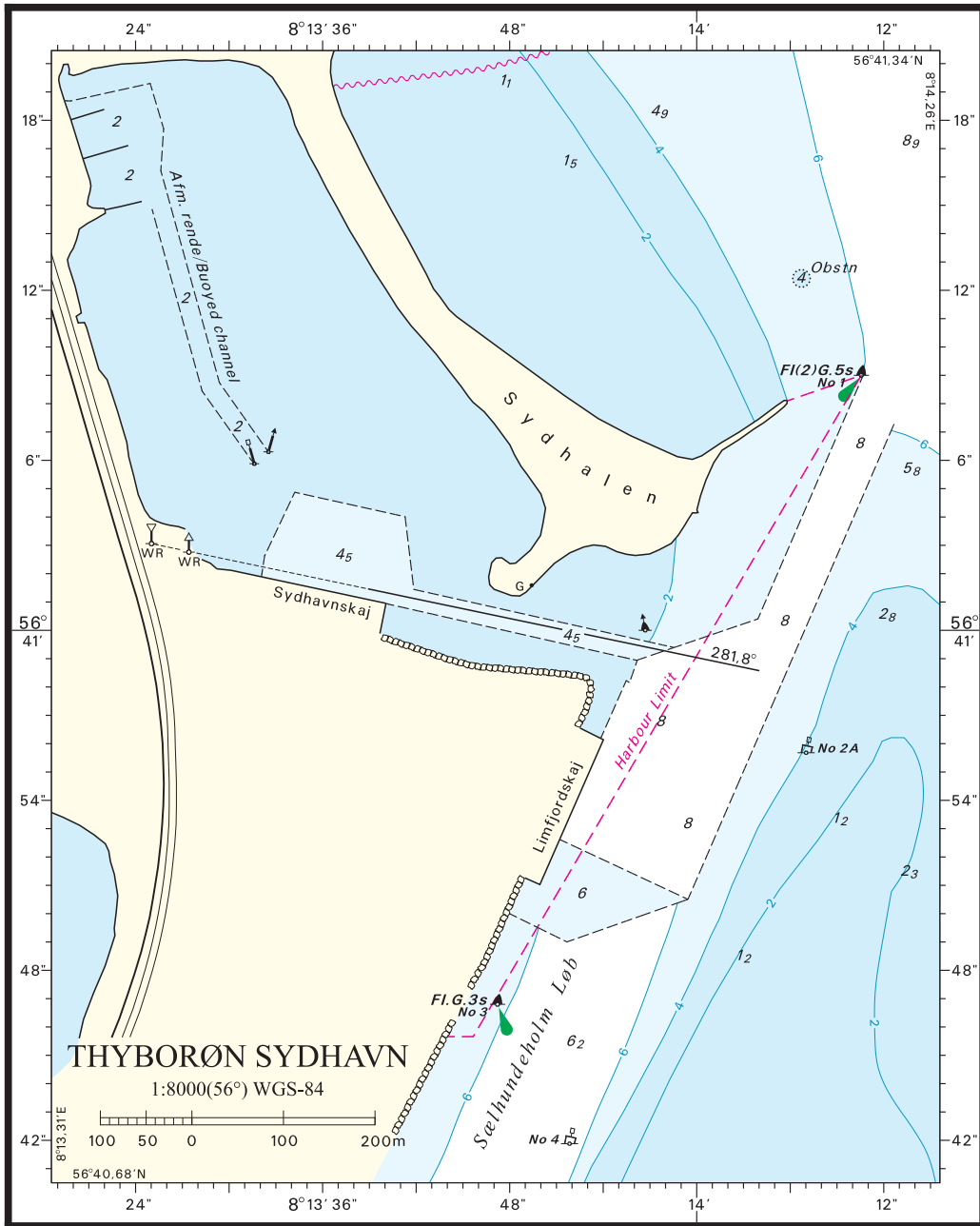
All nautical charts, harbour charts and nautical publications published by the Danish Geodata Agency are protected by copyright. The Danish Geodata Agency's copyright includes any and all corrections to these charts and publications, including the contents of this publication.

The distribution of any partial or complete copy of the above-named charts, publications and corrections, whether by copying or by release of their contents in original or revised form, is prohibited.

The corrections in this publication are permitted for use by individual mariners or navigators in updating or correcting their legal copies of nautical charts, harbour charts and nautical publications published by the Danish Geodata Agency.

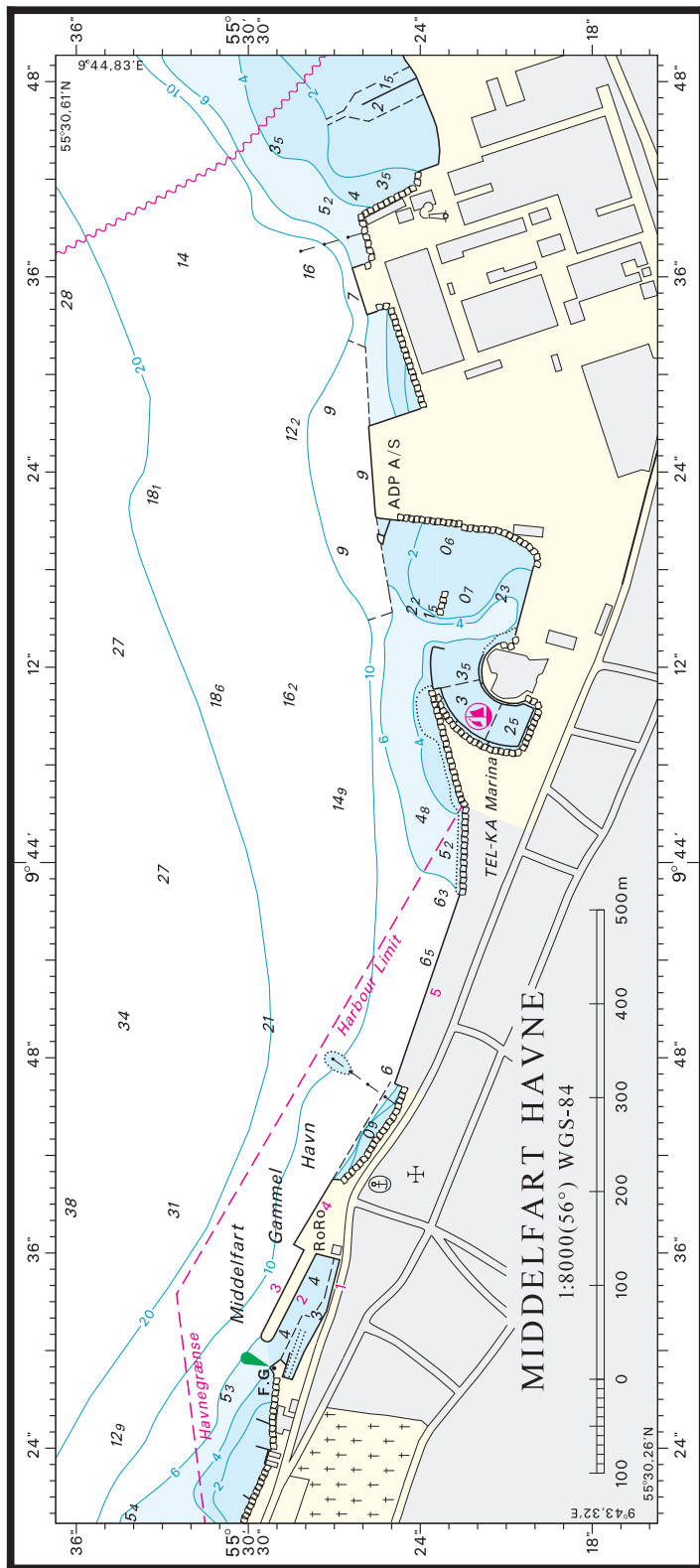
Any other use of the contents of this publication requires entry into a written contract with the Danish Geodata Agency. Requests for such contract entry can be sent to gsthal@gst.dk.

Rettelse nr. / Correction no.		Kort / Chart	
329 102 (INT 1302)	Halmstad Ret / Amend til / to	Havn 11,5m Havn 11,7m	56°39,2'N 012°54,9'E (Ufs 504/9599)
330 107 (INT 1383)	Limfjordsbroen W Ret / Amend til / to	Kanalen Obels Kanal	57°03,23'N 009°54,87'E (GST, juli 2014)
331 108 (INT 1448)	Struer Bugt Tilføj på 1) og 2) / Insert in 1) and 2)	(1.4. - 15.11.) ↓	1) 56°30,580'N 008°35,758'E 2) 56°30,249'N 008°35,774'E (30/803 2014)
332 108 (INT 1448)	Thyborøn Havn S Tilføj / Insert	Bns	56°41,05'N 008°13,44'E (30/805 2014)
333 108 (INT 1448) Plan A	Sælhundeholmløb Flyt til justeret position Move to adjusted position	No 12 	56°39,942'N 008°13,544'E justeret / adjusted position (30/804 2014)
334 108 (INT 1448) Plan A	Thyborøn Sydhavn Tilføj / Insert	Bns	56°41,05'N 008°13,44'E (30/805 2014)
335 108 (INT 1448) Plan C	Thyborøn Sydhavn Erstat plan med medfølgende plan Replace the plan by accompanying plan		 (30/805 2014)
336 134 (INT 1334)	Kalkbrænderiløbet S. Kaj 404 E Ref.: Søkortrettelser / Chart Corrections 23/245 2014 Ret / Amend til / to	3 5 _ø	55°42,918'N 012°35,537'E (30/785 2014)
337 158 (INT 1376) Plan D	Middelfart Gammel Havn Erstat plan med medfølgende plan Replace the plan by accompanying plan		 (30/793 2014)



© Geodatastyrelsen

Søkortrettelser/Chart Corrections 30/335 2014



© Geodatastyrelsen

Søkortrettelser/Chart Corrections 30/337 2014

HAVNEOPLYSNINGER

www.danskehavnelods.dk

Dronning Alexandrines Bro (Ulvsundbroen)

Anmærkning udtaget.

(30/787 2014)

Middelfart Havne (ADP A/S, Havn)

Plan opdateret.

(30/793 2014)

Fredericia Havn

Anmærkning tilføjet.

(30/792 2014)

Næstved Kanalhavn

Plan opdateret.

(28/766 2014)

Fur Havn

Anmærkning udtaget. Plan opdateret.

(30/801 2014)

Storebæltsbroen (Østbroen)

Anmærkning opdateret.

(30/789 2014)

Kalkbrænderihavnen

Plan opdateret.

(30/785 2014)

Svanemøllehavnen

Plan opdateret.

(30/785 2014)

Karrebæksminde Havn

Plan opdateret.

(28/766 2014)

Thisted Havn

Anmærkning tilføjet.

(30/802 2014)

Limfjordsbroen

Anmærkning opdateret.

(30/799 2014)

Thyborøn Havn

Planen Thyborøn Sydhavn opdateret.

(30/805 2014)

Middelfart Gammel Havn

Afsnittet Havneområde opdateret. Plan opdateret.

(30/793 2014)

Aalborg Havn

Teksten tilrettet for såvidt angår navneændring fra Kanalen til Obels Kanal samt kontaktoplysninger for åbning af klapbroen.

(GST, juli 2014)

Den danske Havnelods, Erhvervshavne

Side 218 - Karrebæksminde Havn

Opdater planen i overensstemmelse med planen på www.danskehavnelods.dk.

(28/766 2014)

Side 482 - Thyborøn Havn

Opdater planen Thyborøn Sydhavn i overensstemmelse med www.danskehavnelods.dk.

(30/805 2014)

Side 308 - Middelfart Havne

Opdater planen i overensstemmelse med planen på www.danskehavnelods.dk.

(30/793 2014)

Side 514 - Aalborg Havn

Opdater teksten i overensstemmelse med teksten på www.danskehavnelods.dk.

(GST, juli 2014)