



SØKORTRETTELSER

DANISH CHART CORRECTIONS

49
2014

Rettelse nr. / Correction no. 570 - 583

Kort / Chart	Rettelse nr. / Correction no.	Kort / Chart	Rettelse nr. / Correction no.
83	570	152 (INT 1373)	578
86	571	160	579
93 (INT 1044)	572	162	580
103 (INT 1303)	573, 574	195	581
115	575	198	582
142 (INT 1368)	576	1461	583
143 (INT 1369)	577		

Søkortrettelser / Danish Chart Corrections på / via

www.gst.dk

"Søkortrettelser" indeholder de officielle rettelser til danske, grønlandske og færøske søkort.

Oplysningerne i parentes efter rettelserne refererer til EFS (nr./løbenr. år) eller anden kilde.

"Chart Corrections" contains the official corrections to Danish, Greenland and Faroese charts.

The figures in brackets after the corrections refer to EFS (no./serial no. year) or other source.

Ophavsret

Geodatastyrelsen har ophavsret til sine søkort, havneplaner og nautiske publikationer. Geodatastyrelsens ophavsret omfatter også enhver rettelse af dette materiale som angivet i nærværende publikation.

Ophavsretten omfatter enhver hel eller delvis gengivelse af materialet, herunder ved kopiering og tilgængeliggørelse i oprindelig eller ændret form.

Rettelserne i nærværende publikation må benyttes af den enkelte sejer/navigatør med henblik på opdatering/rettelse af vedkommendes retmæssige eksemplarer af søkort, havneplaner og nautiske publikationer fra Geodatastyrelsen.

Al øvrig benyttelse af rettelserne i nærværende publikation kræver en forudgående skriftlig tilladelse fra Geodatastyrelsen. Anmodning herom sendes til gsthal@gst.dk.

Copyright

All nautical charts, harbour charts and nautical publications published by the Danish Geodata Agency are protected by copyright. The Danish Geodata Agency's copyright includes any and all corrections to these charts and publications, including the contents of this publication.

The distribution of any partial or complete copy of the above-named charts, publications and corrections, whether by copying or by release of their contents in original or revised form, is prohibited.

The corrections in this publication are permitted for use by individual mariners or navigators in updating or correcting their legal copies of nautical charts, harbour charts and nautical publications published by the Danish Geodata Agency.

Any other use of the contents of this publication requires entry into a written contract with the Danish Geodata Agency. Requests for such contract entry can be sent to gsthal@gst.dk.

Rettelse nr. /
Correction no.

Kort / Chart

570 Sandur
 83 Tilføj medfølgende udsnit 61°49,6'N 006°48,9'W
Insert accompanying block

(49/1252 2014)

571 Sandur
 86 Tilføj medfølgende udsnit 61°49,8'N 006°48,3'W
 Plan C *Insert accompanying block*

(49/1252 2014)

572 Dan Oliefelt. Regnar Oliefelt
 93 (INT 1044) Tilføj på 1) - 3) / *Insert in 1) - 3)*
 Tilføj på 4) - 8) / *Insert in 4) - 8)*



- 1) 55°24,425'N 005°11,936'E
- 2) 55°22,780'N 005°14,279'E
- 3) 55°22,437'N 005°14,737'E
- 4) 55°29,282'N 005°18,413'E
- 5) 55°29,050'N 005°24,482'E
- 6) 55°19,668'N 005°15,754'E
- 7) 55°26,337'N 005°30,377'E
- 8) 55°18,329'N 005°22,741'E

(49/1251 2014)

573 Helleholms Flak S
 103 (INT 1303) Ret / *Amend*
 til / to



55°09,623'N 011°13,710'E

(49/1238 2014)

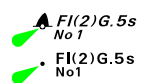
574 Bredgrund N
 103 (INT 1303) Tilføj / *Insert*



54°49,400'N 010°00,810'E

(49/1243 2014)

575 Enebærodde E
 115 Udtag på 1) / *Delete in 1)*
 Tilføj på 2) / *Insert in 2)*



- 1) 55°30,976'N 010°33,753'E
- 2) 55°30,967'N 010°33,717'E

(49/1247 2014)

576 Helleholms Flak S
 142 (INT 1368) Ret / *Amend*
 til / to



55°09,623'N 011°13,710'E





(49/1238 2014)

577 Helleholms Flak S
 143 (INT 1369) Ret / *Amend*
 til / to

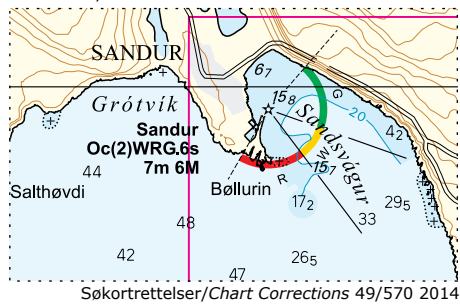


55°09,623'N 011°13,710'E

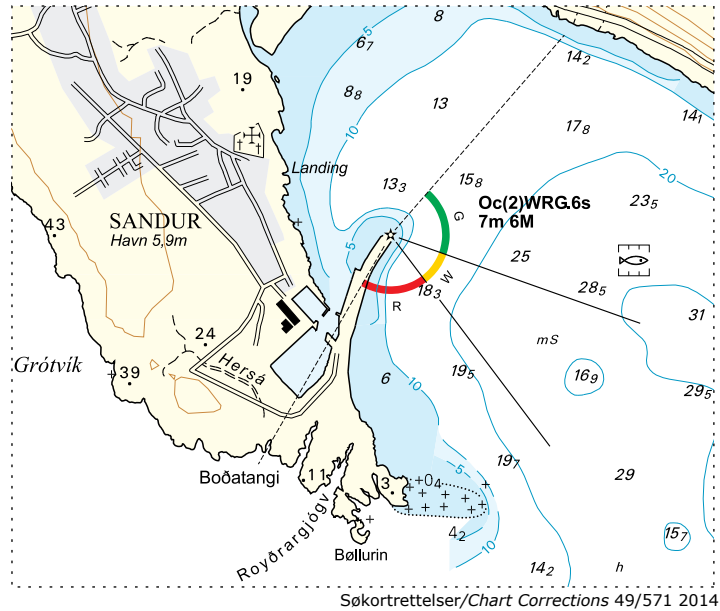
(49/1238 2014)

578 152 (INT 1373)	Bredgrund N Tilføj / Insert	Recording Station 	54°49,400'N 010°00,810'E
			(49/1243 2014)
579 160	Helleholms Flak S Ret / Amend til / to	 	55°09,623'N 011°13,710'E
			(49/1238 2014)
580 162	Hestehoved Dyb Tilføj dybde på 1) med tilhørende dybdekurve <i>Insert depth in 1) with associated depth contour</i> Tilføj dybde på 2) og udvid tilhørende dybdekurve <i>Insert depth in 2) and extend associated depth contour</i>	3 ₅ 3 ₆	1) 54°50,666'N 012°10,103'E 2) 54°50,672'N 012°10,263'E
			(49/1235 2014)
581 195	Bredgrund N Tilføj / Insert	Recording Station 	54°49,400'N 010°00,810'E
			(49/1243 2014)
582 198	Hestehoved Dyb Tilføj dybde og udvid tilhørende dybdekurve <i>Insert depth and extend associate depth contour</i>	3 ₅	54°50,666'N 012°10,103'E
			(49/1235 2014)
583 1461	Simiutaq. Giilaap Nioqqavinnaava Ret på 1) / Amend in 1) til / to Ret på 2) / Amend in 2) til / to	↓ 719 ■ 719 ↓ 720 ■ 720	1) 66°02,706'N 053°29,478'W 2) 66°02,886'N 053°29,202'W
			(GST, 4. december 2014)

Udsnit kort/Block chart 83



Udsnit kort/Block chart 86 plan C



HAVNEOPLYSNINGER*www.danskehavnelods.dk***Lindø Industripark**
Anmærkning udtaget.*(49/1247 2014)***Ristinge Havn**
Anmærkning tilføjet.*(49/1241 2014)***Masnedsundbroen**
Anmærkning udtaget.*(49/1236 2014)***Storebæltsbroen (Østbroen)**
Anmærkning opdateret.*(49/1239 2014)***Odense Havn**
Anmærkning opdateret.*(49/1247 2014)***Svendborg Havn**
Anmærkning tilføjet.*(49/1240 2014)***Odense Havneterminal**
Anmærkning udtaget.*(49/1247 2014)***Thyborøn Havn**
Anmærkning opdateret.*(49/1249 2014)*