



SØKORTRETTELSE

DANISH CHART CORRECTIONS

33
2014

Rettelse nr. / Correction no. 365 - 379

Kort / Chart	Rettelse nr. / Correction no.	Kort / Chart	Rettelse nr. / Correction no.
95 (INT 1451)	365, 366	188	373
103 (INT 1303)	367	1300	374
133 (INT 1333)	368	1330	375
134 (INT 1334)	369	1350	376
151 (INT 1375)	370	1400	377
159 (INT 1374)	371	1413	378
160	372	1462	379

Søkortrettelser / Danish Chart Corrections på / via

www.gst.dk

"Søkortrettelser" indeholder de officielle rettelser til danske, grønlandske og færøske søkort.

Oplysningerne i parentes efter rettelserne refererer til EFS (nr./løbenr. år) eller anden kilde.

"Chart Corrections" contains the official corrections to Danish, Greenland and Faroese charts.

The figures in brackets after the corrections refer to EFS (no./serial no. year) or other source.

Ophavsret

Geodatastyrelsen har ophavsret til sine søkort, havneplaner og nautiske publikationer. Geodatastyrelsens ophavsret omfatter også enhver rettelse af dette materiale som angivet i nærværende publikation.

Ophavsretten omfatter enhver hel eller delvis gengivelse af materialet, herunder ved kopiering og tilgængeliggørelse i oprindelig eller ændret form.

Rettelserne i nærværende publikation må benyttes af den enkelte sejer/navigatør med henblik på opdatering/rettelse af vedkommendes retmæssige eksemplarer af søkort, havneplaner og nautiske publikationer fra Geodatastyrelsen.

Al øvrig benyttelse af rettelserne i nærværende publikation kræver en forudgående skriftlig tilladelse fra Geodatastyrelsen. Anmodning herom sendes til gsthal@gst.dk.

Copyright



All nautical charts, harbour charts and nautical publications published by the Danish Geodata Agency are protected by copyright. The Danish Geodata Agency's copyright includes any and all corrections to these charts and publications, including the contents of this publication.






The distribution of any partial or complete copy of the above-named charts, publications and corrections, whether by copying or by release of their contents in original or revised form, is prohibited.

The corrections in this publication are permitted for use by individual mariners or navigators in updating or correcting their legal copies of nautical charts, harbour charts and nautical publications published by the Danish Geodata Agency.

Any other use of the contents of this publication requires entry into a written contract with the Danish Geodata Agency. Requests for such contract entry can be sent to gsthal@gst.dk.

Rettelse nr. /
Correction no.
Kort / Chart

365 95 (INT 1451)	Esbjerg Havn. Købmandssand N Ref. Søkortrettelser / Chart Corrections 26/281 2014 Ret dybde i området <i>Amend depth in the area</i> til / to	8 7 ₁	55°26,97'N 008°28,27'E (33/893 2014)
366 95 (INT 1451) Plan	Esbjerg Syd Ref. Søkortrettelser / Chart Corrections 26/282 2014 Ret dybde i området <i>Amend depth in the area</i> til / to	8 7 ₁	55°26,97'N 008°28,27'E (33/893 2014)
367 103 (INT 1303)	Bågø Udtag / Delete	Oc(2)WRG ☆	55°17,729'N 009°47,930'E (33/879 2014)
368 133 (INT 1333)	Barsebäckshamn Flyt til justeret position <i>Move to adjusted position</i>		55°45,427'N 012°53,959'E justeret / adjusted position (Ufs 506/9655)
369 134 (INT 1334)	Prøvestenen Tilføj medfølgende udsnit <i>Insert accompanying block</i>		55°41,1'N 012°38,0'E (CMP, 26. maj 2014)
370 151 (INT 1375)	Bågø Fyr Udtag med tilhørende fyrvinkler <i>Delete with associated light sectors</i> Erstat / Replace med / with	Bågø Oc(2)WRG.6s 12m 12/9M ☆ (exting) 	55°17,729'N 009°47,930'E (33/879 2014)
371 159 (INT 1374) Plan A	Aabenraa Havn Tilføj medfølgende udsnit <i>Insert accompanying block</i>		55°02,8'N 009°25,6'E (33/880 2014)
372 160	Bandholm Rende Tilføj medfølgende udsnit <i>Insert accompanying block</i>		54°51,2'N 011°30,1'E (19/494 2014)
373 188	Darlowo Fyr Ret fyrkarakter <i>Amend light description</i> til / to	LFI(2)15s 20m 15M LFI(2)15s 24m 15M	54°27,39'N 016°20,01'E (WZ 31/623 2014)

374 1300	Godthåb Dyb E. Sâtut Fyr N Udtag / Delete		63°41,85'N 051°36,12'W (33/894 2014)
375 1330	Kangerluarsorutsip Timaa W. Saattut Udtag / Delete		63°41,85'N 051°36,12'W (33/894 2014)
376 1350	Saattut Fyr NNE Udtag / Delete		63°41,85'N 051°36,12'W (33/894 2014)
377 1400	Ūmánârssugssuaq NE- SE Tilføj på 1) - 5) / Insert in 1) - 5)		1) 66°17,13'N 053°41,59'W 2) 66°16,92'N 053°40,73'W 3) 66°17,92'N 053°42,48'W 4) 66°19,98'N 053°43,99'W 5) 66°18,22'N 053°42,79'W (P/K Sisak 4, maj 2014)
378 1413	Ūmánârssugssuaq NE - SE Tilføj på 1) - 9) / Insert in 1) - 9)		1) 66°17,92'N 053°42,48'W 2) 66°17,13'N 053°41,59'W 3) 66°17,21'N 053°41,26'W 4) 66°16,92'N 053°40,73'W 5) 66°16,82'N 053°40,93'W 6) 66°16,89'N 053°41,22'W 7) 66°19,98'N 053°43,99'W 8) 66°18,22'N 053°42,79'W 9) 66°17,16'N 053°41,05'W (P/K Sisak 4, maj 2014)
379 1462 Plan A	Uummannarsussuaq E Tilføj medfølgende udsnit Insert accompanying block		66°17,50'N 053°41,30'W (P/K Sisak 4, maj 2014)

HAVNEOPLYSNINGER

www.danskehavnelods.dk

**Den danske Havnelods,
Erhvervshavne**

Agger Havn

Anmærkning opdateret.

(33/889 og 891 2014)

Side 80 - Esbjerg Havn

Opdater planen i overensstemmelse med
www.danskehavnelods.dk.

(33/893 2014)

Esbjerg Havn

Plan opdateret.

(33/893 2014)

Side 514 - Aabenraa Havn

Opdater planen i overensstemmelse med
www.danskehavnelods.dk.

(33/880 2014)

Københavns Havn

Anmærkning tilføjet.

(33/875 2014)

Skovshoved Havn

Anmærkning opdateret.

(33/873 2014)

Aabenraa Havn

Afsnittet Ressourcer opdateret. Plan opdateret.

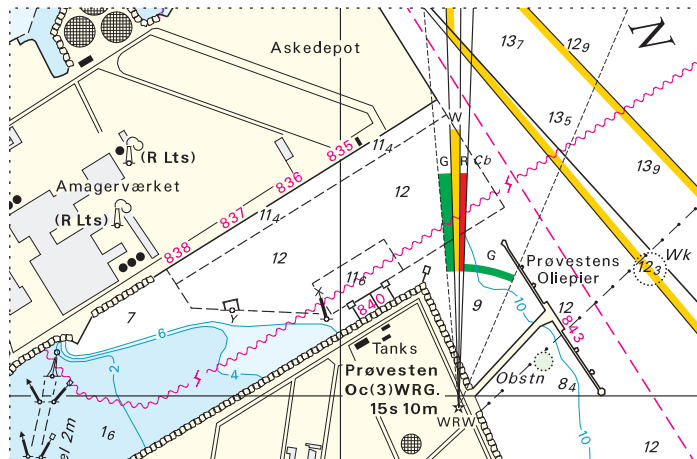
(Aabenraa Havn, 18. august og 33/880 2014)

Aabenraa Lystbådehavn

Plan opdateret.

(Aabenraa Havn, 18. august og 33/880 2014)

Udsnit kort / Block chart 134



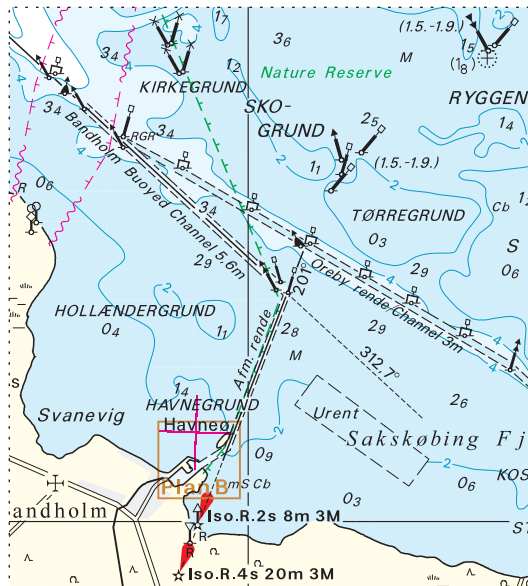
Søkortrettelser / Chart Corrections 33/369 2014

Udsnit kort / Block chart 159 Plan A



Søkortrettelser / Chart Corrections 33/371 2014

Udsnit kort / Block chart 160



Søkortrettelser / Chart Corrections 33/372 2014

