



SØKORTRETTELSE

DANISH CHART CORRECTIONS

4
2016

Rettelse nr. / Correction no.

31 - 45

Kort / Chart	Rettelse nr. / Correction no.	Kort / Chart	Rettelse nr. / Correction no.
109 (INT 1449)	31, 32	1001	39
116	33	1100	40
129	34	1117	41
132 (INT 1332)	35	1145	42
133 (INT 1333)	36	1152	43
158 (INT 1376)	37	1165	44
1000	38	1430	45

Søkortrettelser / Danish Chart Corrections

på / via
www.gst.dk

Søkortrettelser indeholder de officielle rettelser til danske, grønlandske og færøske søkort.
Oplysningerne i parentes efter rettelserne refererer til EFS (nr./løbenr. år) eller anden kilde.
*Chart Corrections contains the official corrections to Danish, Greenland and Faroese charts.
The figures in brackets after the corrections refer to EFS (no./serial no. year) or other source.*

Ophavsret





Geodatastyrelsen har ophavsret til sine søkort, havneplaner og nautiske publikationer. Geodatastyrelsens ophavsret omfatter også enhver rettelse af dette materiale som angivet i nærværende publikation.
Ophavsretten omfatter enhver hel eller delvis gengivelse af materialet, herunder ved kopiering og tilgængeliggørelse i oprindelig eller ændret form.
Rettelserne i nærværende publikation må benyttes af den enkelte sejler/navigatør med henblik på opdatering/rettelse af vedkommendes retmæssige eksemplarer af søkort, havneplaner og nautiske publikationer fra Geodatastyrelsen.
Al øvrig benyttelse af rettelserne i nærværende publikation kræver en forudgående skriftlig tilladelse fra Geodatastyrelsen. Anmodning herom sendes til gst@gst.dk.



Copyright

All nautical charts, harbour charts and nautical publications published by the Danish Geodata Agency are protected by copyright. The Danish Geodata Agency's copyright includes any and all corrections to these charts and publications, including the contents of this publication.
The distribution of any partial or complete copy of the above-named charts, publications and corrections, whether by copying or by release of their contents in original or revised form, is prohibited.
The corrections in this publication are permitted for use by individual mariners or navigators in updating or correcting their legal copies of nautical charts, harbour charts and nautical publications published by the Danish Geodata Agency.
Any other use of the contents of this publication requires entry into a written contract with the Danish Geodata Agency. Requests for such contract entry can be sent to gst@gst.dk.

Rettelse nr. /
Correction no.

Kort / Chart

31	Glyngøre N			
109 (INT 1449)	Tilføj mellem 1) - 4) <i>Insert between 1) - 4)</i>		1) 56°46,723'N 008°51,469'E 2) 56°46,542'N 008°51,502'E 3) 56°45,964'N 008°51,979'E 4) 56°45,788'N 008°52,189'E	(GST, februar 2016)
32	Hannæs Fyr			
109 (INT 1449)	Ret / Amend til / to	4M 4/2M	56°59,75'N 008°55,17'E	(GST, februar 2016)
33	Vesterløb N			
116	Flyt fra 1) til 2) / <i>Move from 1) to 2)</i>		1) 55°57,122'N 011°48,264'E 2) 55°57,010'N 011°48,390'E	(4/150 2016)
34	Korshage SE			
129	Flyt fra 1) til 2) / <i>Move from 1) to 2)</i>		1) 55°57,122'N 011°48,264'E 2) 55°57,010'N 011°48,390'E	(4/150 2016)
35	Limhamn			
132 (INT 1332)	Tilføj medfølgende udsnit <i>Insert accompanying block</i>		55°36,1'N 012°56,0'E	(Ufs 577/10846 2015)
36	Limhamn			
133 (INT 1333)	Tilføj medfølgende udsnit <i>Insert accompanying block</i>		55°36,1'N 012°56,0'E	(Ufs 577/10846 2015)
37	Møllebugt			
158 (INT 1376)	Ret / Amend til / to		55°33,08'N 009°43,97'E	(GST, februar 2016)
38	Nunarssuit			
1000	Ret stednavn 'Nunarssuit' til <i>Amend place name 'Nunarssuit' to</i>	Nunakuluut	ca. 60°46'N 048°00'W	(GST, januar 2016)
39	Nunarssuit			
1001	Ret stednavn 'Nunarssuit' til <i>Amend place name 'Nunarssuit' to</i>	Nunakuluut	ca. 60°46'N 048°00'W	(GST, januar 2016)

40 1100	Nunarssuit Ret stednavn 'Nunarssuit' til <i>Amend place name 'Nunarssuit' to</i>	Nunakuluut	ca. 60°46'N 048°00'W (GST, januar 2016)
41 1117	Nunarssuit Ret stednavn 'Nunarssuit' til <i>Amend place name 'Nunarssuit' to</i>	Nunakuluut	ca. 60°46'N 048°00'W (GST, januar 2016)
42 1145	Nunarssuit Ret stednavn 'NUNARSSUIT' til <i>Amend place name 'NUNARSSUIT' to</i>	NUNAKULUUT	ca. 60°48,3'N 048°01,5'W (GST, januar 2016)
43 1152 Index	Nunarssuit Ret stednavn 'Nunarssuit' til <i>Amend place name 'Nunarssuit' to</i>	Nunakuluut	ca. 60°46'N 048°01'W (GST, januar 2016)
44 1165 Plan A	Oqaatsorsuit Qoornuat SE Udtag / <i>Delete</i> Bemærk at rettelsen skal udføres i nyt kort, se side 8. <i>Note that the correction must be made in the new chart, see page 8.</i>	+	60°49,58'N 047°55,17'W (GST, januar 2016)
45 1430	Qeqertarmiut (Frederik VII's Ø) NNW. Illutalik SE Ref.: Søkortrettelser / <i>Chart Corrections</i> 45/596 2015 Ret / <i>Amend</i> til / <i>to</i>	 PA  Wk	66°57,83'N 053°47,48'W justeret / <i>adjusted</i> position (GST, januar 2016)

HAVNEOPLYSNINGER***www.danskehavnelods.dk******Den danske Havnelods,
Erhvervshavne*****Aggersundsundbroen**

Anmærkning tilføjet.

*(4/154 2016)***Side 412 - Skælskør Havn**Opdater afsnittet Havnekontor i overensstem-
melse med www.danskehavnelods.dk.*(Skælskør Havn, 19. januar 2016)***Fur Havn**

Anmærkning udtaget.

*(4/155 2016)***Køge Havn**

Anmærkning udtaget.

*(4/145 2016)***Præstø Havn**Afsnittene Havneområde og Særlige bestem-
melser opdateret. Plan opdateret.*(3/141 2016)***Sallingsundbroen**

Anmærkning tilføjet.

*(4/156 2016)***Skælskør Havn**

Afsnittet Havnekontor opdateret.

(Skælskør Havn, 19. januar 2016)

SEJLADSANVISNINGER

Den grønlandske Lods I, Vestgrønland

Ret stednavn 'Nunarssuit' til 'Nunakuluut' på:

Side 36, linje 17	Side 103, linje 5
Side 66, linje 4	Side 110, linje 22 og 28
Side 93, linje 33	Side 115, fig. 31
Side 98, linje 17	Side 117, linje 26 og 27
Side 100, fig. 16, 17, 18 og 19	Side 119, fig. 33
Side 101, linje 4, 10, 13 og 14	Side 147, linje 8 og 9
Side 102, linje 31, 33, 35, 37, 40 og 41	Side 354, midterste spalte.

DIVERSE MEDDELELSER

Produktkatalog 2015

Side 26 - Indeks Grønland

Tilføj/erstat følgende rækker i tabellen

1165	Ikerasassuaq, Niviukkat Umiarsuliviat - Torsukattaap Ninninnera (Aurora Havn - Knækket)	WGS-84	1:25 000
	Ⓐ Oqaatsorsuit Qoornuat og Bang Havn		1:10 000
	Ⓑ Torsukattap Ninninnera - Aammaartajaaq (Knækket - Aammaartajaaq)		1:15 000
1166	Torsukattak - Kitsissut (Ydre Kitsissut)	WGS-84	1:25 000
1166X	Mågeløbene	Qornoq 1927	1:20 000
1167	Itilliatsiaq (Nyboes Kanal) - Qipisaqqu	WGS-84	1:25 000
	Ⓐ Itilliatsiaq (Nyboes Kanal)		1:10 000
1167X	Sermilik - Aurora Havn	Qornoq 1927	1:20 000

Side 26 - Indeks Grønland

Udtag følgende række i tabellen

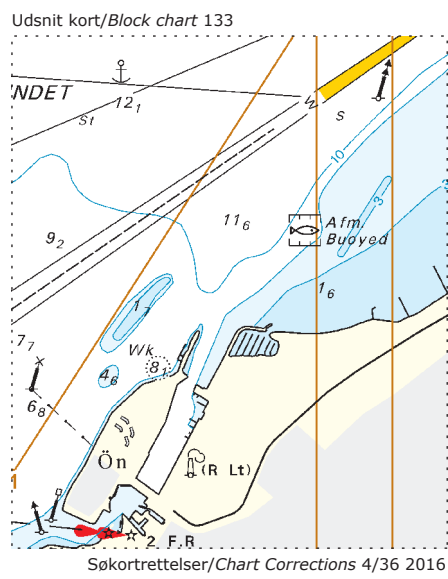
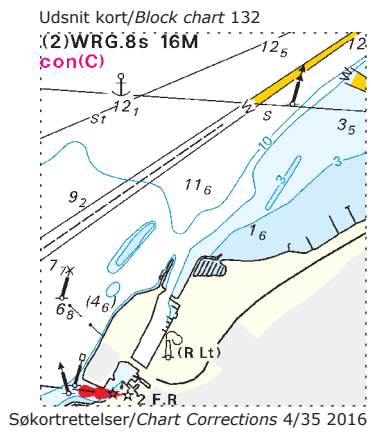
1168	Knækket - Kitsigsut	Qornoq 1927	1:20 000
------	---------------------	-------------	----------

Side 28 - Indeks Grønland

Tilføj/erstat følgende rækker i tabellen

1450	Umiarsualiviit Assingi (Havneplaner) Harbour Plans	Qornoq 1927 / WGS-84	
	Ⓐ Skildpadderne - Kangaannguaq	WGS-84	1:25 000
	Ⓑ Kangaamiut Havn	WGS-84	1:5 000
	Ⓒ Kangaamiut - Ikerasatsiaq	WGS-84	1:25 000
	Ⓓ Uummannap Ikerasaa	WGS-84	1:25 000
	Ⓔ Ⓕ Iserquk	Qornoq 1927	1:20 000
	Ⓖ Itivdleq	Qornoq 1927	1:20 000
	Ⓗ Indenskærs Itilleq - Illulissuaq	WGS-84	1:50 000
	Ⓘ Sydbay	Qornoq 1927	1:10 000

(GST, februar 2016)



UDGIVELSER / PUBLICATIONS

Nye udgaver udkommet / New editions published

Kort / Chart	Titel og bemærkninger / Title and remarks	Skala / Scale	Udgave Edition
1166	Torsukattak - Kitsissut (Torsukattak - Ydre Kitsissut) Datum WGS-84 Ret kortnummer på tidligere udgave af kortet, 1166 , Mågeløbene, Datum Qornoq 1927, til 1166X . <i>Amend chart number of the former edition of the chart, 1166, Mågeløbene, Datum Qornoq 1927, to 1166X.</i>	1:25 000	1 2015
1167	Itilliatsiaq - Qipisaqqu (Nyboes Kanal - Qipisaqqu) Datum WGS-84 Ⓐ Itilliatsiaq (Nyboes Kanal)	1:25 000 1:10 000	1 2015
1450	Umiarsualiviit Assingi (Havneplaner) Harbour Plans Datum Qornoq 1927 / WGS-84 Ⓐ Skildpadderne - Kangaannguaq Ⓑ Kangaamiut Havn Ⓒ Kangaamiut - Ikerasatsiaq Ⓓ Uummannap Ikerasaa Ⓔ Ⓕ Iserquk Ⓖ Itivdleq Ⓗ Indenskærs Itilleq - Illulissuaq Ⓘ Sydbay	1:25 000 1:5 000 1:25 000 1:25 000 1:20 000 1:20 000 1:50 000 1:10 000	5 2015
	Tidligere udgave af kortet er annulleret. <i>The former edition of the chart is cancelled.</i>		

Nyt kort udkommet / *New chart published*

Kort / <i>Chart</i>	Titel og bemærkninger / <i>Title and remarks</i>	Skala / <i>Scale</i>	Udgave <i>Edition</i>
1165	Ikerasassuaq. Niviukkat Umiarsuliviat - Torsukattaap Ninninnera (Aurora Havn - Knækket) Datum WGS-84	1:25 000	1 2015
	Ⓐ Oqaatsorsuit Qoornuat og Bang Havn	1:10 000	
	Ⓑ Torsukattap Ninninnera - Aammaartajaaq (Knækket - Aammaartajaaq)	1:15 000	

Kort udgår / *Chart discontinued*

Kort / <i>Chart</i>	Titel og bemærkninger / <i>Title and remarks</i>	Skala / <i>Scale</i>	Udgave <i>Edition</i>
1168	Knækket - Kitsigsut Datum Qornoq 1927	1:20 000	1 1970
	Kortet er annulleret og udgår af kortsamlingen. <i>The chart is cancelled and discontinued.</i>		