



SØKORTRETTELSE DANISH CHART CORRECTIONS

7
2016

Rettelse nr. / Correction no.

87 - 93

Kort / Chart	Rettelse nr. / Correction no.	Kort / Chart	Rettelse nr. / Correction no.
83	87	104	90
100	88	131 (INT 1331)	91
102 (INT 1302)	89	188	92, 93

Søkortrettelser / Danish Chart Corrections

på / via
www.gst.dk

Søkortrettelser indeholder de officielle rettelser til danske, grønlandske og færøske søkort.
Oplysningerne i parentes efter rettelserne refererer til EFS (nr./løbenr. år) eller anden kilde.
*Chart Corrections contains the official corrections to Danish, Greenland and Faroese charts.
The figures in brackets after the corrections refer to EFS (no./serial no. year) or other source.*

Ophavsret

Geodatastyrelsen har ophavsret til sine søkort, havneplaner og nautiske publikationer. Geodatastyrelsens ophavsret omfatter også enhver rettelse af dette materiale som angivet i nærværende publikation.
Ophavsretten omfatter enhver hel eller delvis gengivelse af materialet, herunder ved kopiering og tilgængeliggørelse i oprindelig eller ændret form.
Rettelserne i nærværende publikation må benyttes af den enkelte sejler/navigatør med henblik på opdatering/rettelse af vedkommendes retmæssige eksemplarer af søkort, havneplaner og nautiske publikationer fra Geodatastyrelsen.
Al øvrig benyttelse af rettelserne i nærværende publikation kræver en forudgående skriftlig tilladelse fra Geodatastyrelsen. Anmodning herom sendes til gst@gst.dk.

Copyright

All nautical charts, harbour charts and nautical publications published by the Danish Geodata Agency are protected by copyright. The Danish Geodata Agency's copyright includes any and all corrections to these charts and publications, including the contents of this publication.
The distribution of any partial or complete copy of the above-named charts, publications and corrections, whether by copying or by release of their contents in original or revised form, is prohibited.
The corrections in this publication are permitted for use by individual mariners or navigators in updating or correcting their legal copies of nautical charts, harbour charts and nautical publications published by the Danish Geodata Agency.
Any other use of the contents of this publication requires entry into a written contract with the Danish Geodata Agency. Requests for such contract entry can be sent to gst@gst.dk.

**Rettelse nr. /
Correction no.**

Kort / Chart

87	Hvalbiarfjærdur		
83	Tilføj / Insert	☐	61°36,308'N 006°53,515'W

(7/227 2016)

88	Store Middelgrund		
100	Tilføj på 1) - 11) Insert in 1) - 11)	Rec. St. ○	1) 56°35,823'N 012°01,480'E 2) 56°34,825'N 012°03,127'E 3) 56°33,908'N 012°01,312'E 4) 56°33,833'N 012°04,763'E 5) 56°32,927'N 012°02,962'E 6) 56°32,013'N 012°01,161'E 7) 56°32,830'N 012°06,397'E 8) 56°31,925'N 012°04,597'E 9) 56°31,020'N 012°02,795'E 10) 56°30,928'N 012°06,235'E 11) 56°30,023'N 012°04,438'E

(7/213 2016)

89	Store Middelgrund		
102 (INT 1302)	Tilføj på 1) - 11) Insert in 1) - 11)	Rec. St. ○	1) 56°35,823'N 012°01,480'E 2) 56°34,825'N 012°03,127'E 3) 56°33,908'N 012°01,312'E 4) 56°33,833'N 012°04,763'E 5) 56°32,927'N 012°02,962'E 6) 56°32,013'N 012°01,161'E 7) 56°32,830'N 012°06,397'E 8) 56°31,925'N 012°04,597'E 9) 56°31,020'N 012°02,795'E 10) 56°30,928'N 012°06,235'E 11) 56°30,023'N 012°04,438'E

(7/213 2016)

90	Kriegers Flak SE		
104	Tilføj medfølgende udsnit Insert accompanying block		54°59'N 013°10'E

(Nfs 52-53/15 og Ufs 585/10958 2016)

91	Helsingborg. Sydhamnen W		
131 (INT 1331) Plan A	Tilføj / Insert	Y _Δ ODAS	56°01,200'N 012°41,224'E

(Ufs 585/10970 2016)

92	Darlowo NW		
188	Tilføj / Insert	+ (15,)	54°27,295'N 016°19,168'E

(WZ 7/130 2016)

93

Kriegers Flak SE

188

Tilføj medfølgende udsnit
Insert accompanying block

54°59'N 013°10'E

(Nfs 52-53/15 og Ufs 585/10958 2016)

HAVNEOPLYSNINGER***www.danskehavnelods.dk*****Egersundbroen**

Anmærkning tilføjet.

*(7/208 2016)***Stubbekøbing Havn**

Anmærkning tilføjet.

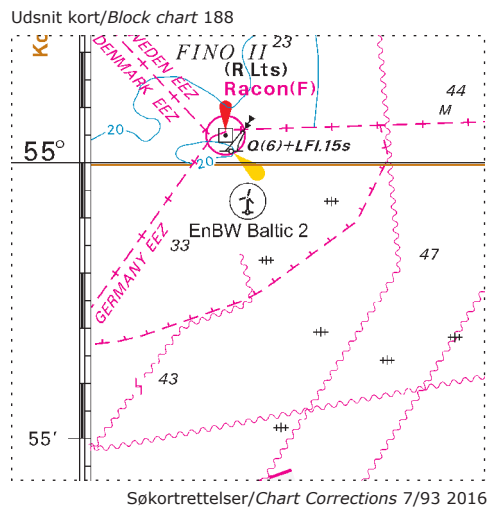
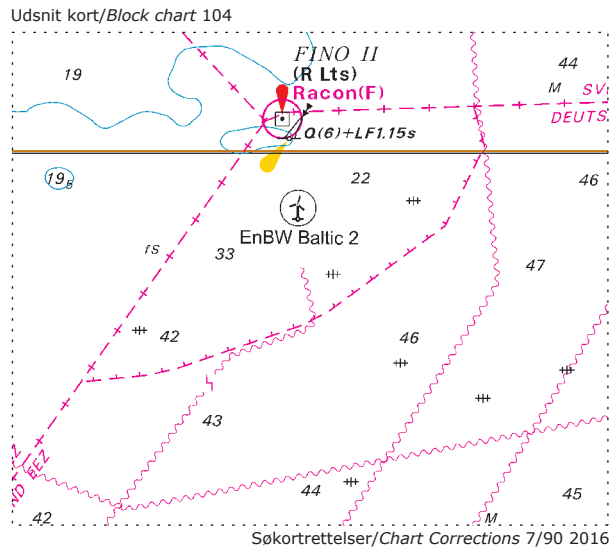
*(7/204 2016)***Kronprins Frederiks Bro**

Anmærkning tilføjet.

*(7/209 2016)***Thyborøn Havn**

Anmærkning tilføjet.

(7/219 2016)



UDGIVELSER / PUBLICATIONS

Nye udgaver udkommer / New editions to be published

Kort / Chart	Titel og bemærkninger / Title and remarks	Skala / Scale	Udgave Edition
92 (INT 1300)	Skagerak	1:360 000	13 2016
	Ⓐ Hirtshals	1:15 000	
	Ⓑ Oslofjorden	1:360 000	
	Ⓒ Hanstholm	1:12 500	
	Kortet forventes udgivet primo marts 2016. Med udgivelsen vil tidligere udgave af kortet blive annulleret.		
	<i>The chart is scheduled for publication at the beginning of March 2016. On publication the former edition of the chart will be cancelled.</i>		
93 (INT 1044)	Nordsøen. Esbjerg - Hanstholm med offshore olie- og gasfelter	1:375 000	8 2016
	Ⓐ Hanstholm	1:12 500	
	Ⓑ Hvide Sande	1:12 500	
	Kortet forventes udgivet primo marts 2016. Med udgivelsen vil tidligere udgave af kortet blive annulleret.		
	<i>The chart is scheduled for publication at the beginning of March 2016. On publication the former edition of the chart will be cancelled.</i>		
100	Kattegat Ⓐ SOUNDREP Operational Area	1:300 000	9 2016
	Kortet forventes udgivet primo april 2016. Med udgivelsen vil tidligere udgave af kortet blive annulleret.		
	<i>The chart is scheduled for publication at the beginning of April 2016. On publication the former edition of the chart will be cancelled.</i>		

101	Kattegat, N-lige del	1:200 000	11 2016
(INT 1301)	Ⓐ Indsejlingen til Frederikshavn	1:50 000	
	Ⓑ Skagen	1:12 500	
	Ⓒ Frederikshavn	1:12 500	

Kortet forventes udgivet ultimo marts 2016. Med udgivelsen vil tidligere udgave af kortet blive annulleret.

The chart is scheduled for publication at the end of March 2016. On publication the former edition of the chart will be cancelled.

102	Kattegat, S-lige del	1:200 000	13 2016
(INT 1302)	Ⓐ Indsejling til Grenaa	1:25 000	
	Ⓑ Grenaa	1:12 500	
	Ⓒ SOUNDREP Operational Area		

Kortet forventes udgivet primo april 2016. Med udgivelsen vil tidligere udgave af kortet blive annulleret.

The chart is scheduled for publication at the beginning of April 2016. On publication the former edition of the chart will be cancelled.

104	Østersøen. Femern Bælt - Sundet	1:200 000	9 2016
	Ⓐ SOUNDREP Operational Area		

Kortet forventes udgivet ultimo marts 2016. Med udgivelsen vil tidligere udgave af kortet blive annulleret.

The chart is scheduled for publication at the end of March 2016. On publication the former edition of the chart will be cancelled.

160	Smålandsfarvandet, W-lige del	1:75 000	10 2016
	Ⓐ Indsejling til Skælskør	1:20 000	
	Ⓑ Bandholm	1: 8 000	

Kortet forventes udgivet ultimo april 2016. Med udgivelsen vil tidligere udgave af kortet blive annulleret.

The chart is scheduled for publication at the end of April 2016. On publication the former edition of the chart will be cancelled.

161	Smålandsfarvandet, NE-lige del	1:30 000	10 2016
	Ⓐ Masnedsund	1:12 000	
	Masnedsundbroens gennemsejlingsfag		
	Ⓑ Storstrømsbroens gennemsejlingsfag		
	Ⓒ Sjælland-Farøbroens gennemsejlingsfag		

Kortet forventes udgivet ultimo marts 2016. Med udgivelsen vil tidligere udgave af kortet blive annulleret.

The chart is scheduled for publication at the end of March 2016. On publication the former edition of the chart will be cancelled.

162	Smålandsfarvandet, SE-lige del	1:30 000	8 2016
	Ⓐ Storstrømsbroens gennemsejlingsfag		
	Ⓑ Farø-Falsterbroens gennemsejlingsfag	1:5 000	
	Ⓒ Sjælland-Farøbroens gennemsejlingsfag		
	Ⓓ Stubbekøbing	1:5 000	

Kortet forventes udgivet ultimo marts 2016. Med udgivelsen vil tidligere udgave af kortet blive annulleret.

The chart is scheduled for publication at the end of March 2016. On publication the former edition of the chart will be cancelled.

198	Østersøen. Faxe Bugt og Hjelm Bugt	1:75 000	5 2016
	Ⓐ SOUNDREP Operational Area		

Kortet forventes udgivet ultimo april 2016. Med udgivelsen vil tidligere udgave af kortet blive annulleret.

The chart is scheduled for publication at the end of April 2016. On publication the former edition of the chart will be cancelled.

Ajourført optryk udkommet / Updated reprint published

Kort / Chart	Titel og bemærkninger / Title and remarks	Skala / Scale
C	Danmark med omgivende farvande Denmark with Surrounding Waters	1:850 000

Kortet er trykt februar 2016.

The chart is printed February 2016.