



# SØKORTRETTELSER

## DANISH CHART CORRECTIONS

27  
2016

Rettelse nr. / Correction no. 299 - 304

Kort / Chart	Rettelse nr. / Correction no.	Kort / Chart	Rettelse nr. / Correction no.
103 (INT 1303)	299	129	302
108 (INT 1448)	300	195	303
116	301	1410	304

### Søkortrettelser / Danish Chart Corrections

på / via  
[www.gst.dk](http://www.gst.dk)

Søkortrettelser indeholder de officielle rettelser til danske, grønlandske og færøske søkort.  
Oplysningerne i parentes efter rettelserne refererer til EFS (nr./løbenr. år) eller anden kilde.  
*Chart Corrections contains the official corrections to Danish, Greenland and Faroese charts.  
The figures in brackets after the corrections refer to EFS (no./serial no. year) or other source.*

#### Ophavsret

Geodatastyrelsen har ophavsret til sine søkort, havneplaner og nautiske publikationer. Geodatastyrelsens ophavsret omfatter også enhver rettelse af dette materiale som angivet i nærværende publikation.  
Ophavsretten omfatter enhver hel eller delvis gengivelse af materialet, herunder ved kopiering og tilgængeliggørelse i oprindelig eller ændret form.  
Rettelserne i nærværende publikation må benyttes af den enkelte sejler/navigatør med henblik på opdatering/rettelse af vedkommendes retmæssige eksemplarer af søkort, havneplaner og nautiske publikationer fra Geodatastyrelsen.  
Al øvrig benyttelse af rettelserne i nærværende publikation kræver en forudgående skriftlig tilladelse fra Geodatastyrelsen. Anmodning herom sendes til [gst@gst.dk](mailto:gst@gst.dk).

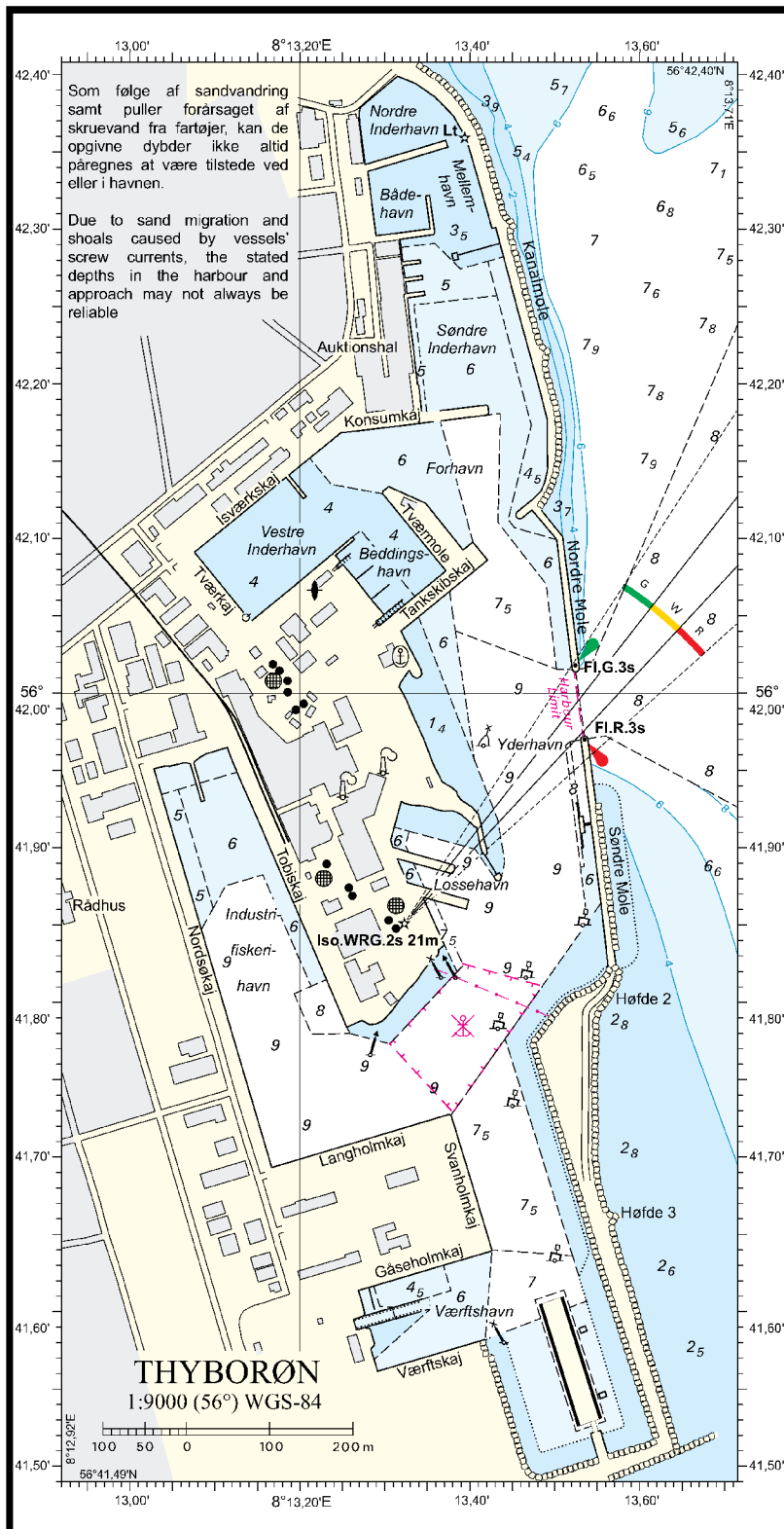
#### Copyright

All nautical charts, harbour charts and nautical publications published by the Danish Geodata Agency are protected by copyright. The Danish Geodata Agency's copyright includes any and all corrections to these charts and publications, including the contents of this publication.  
The distribution of any partial or complete copy of the above-named charts, publications and corrections, whether by copying or by release of their contents in original or revised form, is prohibited.  
The corrections in this publication are permitted for use by individual mariners or navigators in updating or correcting their legal copies of nautical charts, harbour charts and nautical publications published by the Danish Geodata Agency.  
Any other use of the contents of this publication requires entry into a written contract with the Danish Geodata Agency. Requests for such contract entry can be sent to [gst@gst.dk](mailto:gst@gst.dk).

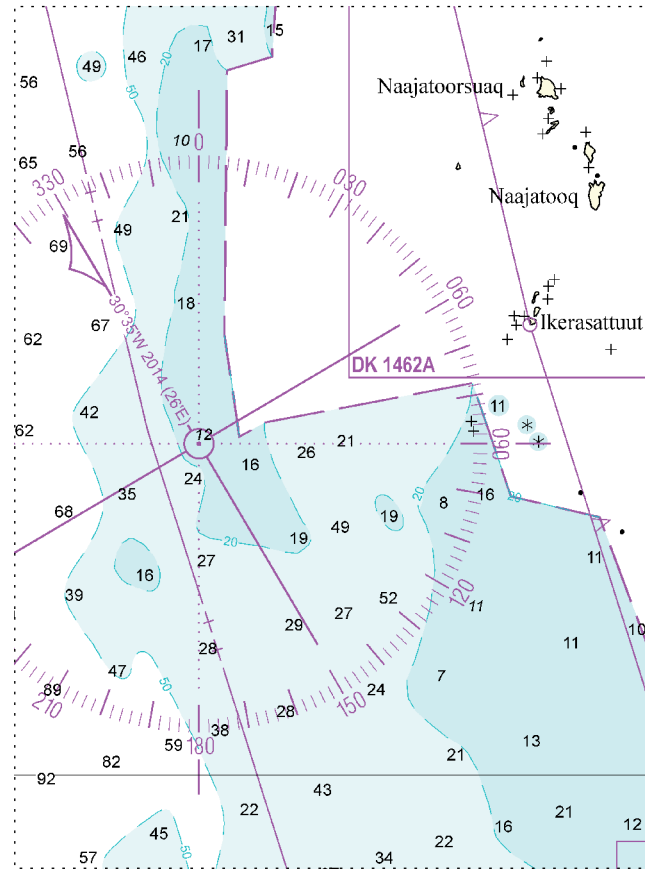
**Rettelse nr. /  
Correction no.**

Kort / Chart

<b>299</b> 103 (INT 1303)	<b>Schleimünde Fyr</b> Ret / Amend til / to	Horn Mo(SN)30s (F.Y Fog)	54°40,29'N 010°02,18'E  (NFS 27/16)
<b>300</b> 108 (INT 1448) Plan B	<b>Thyborøn Havn</b> Erstat plan med medfølgende plan Replace the plan by accompanying plan		(25/651 2016)
<b>301</b> 116	<b>Rørvig Havn</b> Ret / Amend til / to	Havn 3,5m Havn 3,2m	55°56,76'N 011°45,81'E  (GST, juli 2016)
<b>302</b> 129	<b>Rørvig Havn</b> Ret / Amend til / to	Havn 3m Havn 3,2m	55°56,76'N 011°45,81'E  (GST, juli 2016)
<b>303</b> 195	<b>Schleimünde Fyr</b> Ret / Amend til / to	Horn Mo(SN)30s (F.Y Fog)	54°40,29'N 010°02,18'E  (NFS 27/16)
<b>304</b> 1410	<b>Lille Hellefiskebanke NE</b> Ref. Søkortrettelser / Chart Corrections 26/298 2016 Tilføj medfølgende udsnit Insert accompanying block		66°10,7'N 053°49,5'W  (27/698 2016)



Udsnit kort / Block chart 1410



Søkortrettelser / Chart Corrections 27/304 2016

## HAVNEOPLYSNINGER

***www.danskehavnelods.dk***

### **Assens Havn**

Anmærkning tilføjet.

(27/688 2016)

### **Esbjerg Havn**

Anmærkning tilføjet.

(27/696 2016)

### **Hvide Sande Havn**

Anmærkning opdateret.

(27/695 2016)

### **Inderhavnsbroen**

Anmærkning udtaget.

(27/680 2016)

### **Jegindø Havn**

Anmærkning tilføjet.

(27/694 2016)

### **Københavns Havn**

Anmærkning tilføjet.

(27/682 2016)

### **Løgstør Havn**

Anmærkning udtaget.

(27/692 2016)

### **Nibe Lystbådehavn**

Anmærkning udtaget.

(27/691 2016)

### **Rørvig Havn**

Anmærkning og afsnittet Afmærkning udtaget.

Afsnittet Havneområde og plan opdateret.

(GST, juli 2016)

### **Sjælland-Farøbroen**

Anmærkning opdateret.

(27/683 2016)

### **Spodsbjerg Havn**

Afsnittet Havneområde opdateret og afsnittet

Særlige bestemmelser tilføjet.

(20/526 2016)

### **Sæby Havn**

Anmærkning udtaget.

(27/690 2016)

### **Thyborøn Havn**

Plan opdateret.

(25/651 2016)

## ***Den danske Havnelods, Erhvervshavne***

### **Side 482 - Thyborøn Havn**

Opdater plan i overensstemmelse med

[www.danskehavnelods.dk](http://www.danskehavnelods.dk).

(25/651 2016)

***www.gronlandskehavnelods.dk***

### **Ikamiut**

Anmærkning opdateret.

(27/699 2016)

---

**UDGIVELSER / PUBLICATIONS****Nye udgaver udskudt / New editions postponed**

Ref: Søkortrettelser / *Chart Corrections* 13 2016

**Kort 160** - Smålandsfarvandet, W-lige del

**Kort 198** - Østersøen. Faxe Bugt og Hjelm Bugt

Udgivelse af kortene er udskudt indtil ultimo august 2016.

*Publication of the charts is postponed until the end of August 2016.*