



SØKORTRETTELSE

DANISH CHART CORRECTIONS

36
2016

Rettelse nr. / Correction no. 399 - 417

Kort / Chart	Rettelse nr. / Correction no.	Kort / Chart	Rettelse nr. / Correction no.
104	399	110	410
105 (INT 1450)	400	111 (INT 1381)	411, 412
106 (INT 1382)	401, 402	131 (INT 1331)	413
107 (INT 1383)	403	132 (INT 1332)	414
108 (INT 1448)	404, 405, 406	158 (INT 1376)	415, 416
109 (INT 1449)	407, 408, 409	195	417

Søkortrettelser / Danish Chart Corrections

på / via
www.gst.dk

Søkortrettelser indeholder de officielle rettelser til danske, grønlandske og færøske søkort.
Oplysningerne i parentes efter rettelserne refererer til EFS (nr./løbenr. år) eller anden kilde.
*Chart Corrections contains the official corrections to Danish, Greenland and Faroese charts.
The figures in brackets after the corrections refer to EFS (no./serial no. year) or other source.*


Ophavsret

Geodatastyrelsen har ophavsret til sine søkort, havneplaner og nautiske publikationer. Geodatastyrelsens ophavsret omfatter også enhver rettelse af dette materiale som angivet i nærværende publikation.
Ophavsretten omfatter enhver hel eller delvis gengivelse af materialet, herunder ved kopiering og tilgængeliggørelse i oprindelig eller ændret form.
Rettelserne i nærværende publikation må benyttes af den enkelte sejler/navigatør med henblik på opdatering/rettelse af vedkommendes retmæssige eksemplarer af søkort, havneplaner og nautiske publikationer fra Geodatastyrelsen.
Al øvrig benyttelse af rettelserne i nærværende publikation kræver en forudgående skriftlig tilladelse fra Geodatastyrelsen. Anmodning herom sendes til gst@gst.dk.

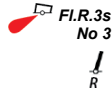
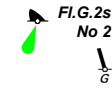


Copyright

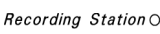
All nautical charts, harbour charts and nautical publications published by the Danish Geodata Agency are protected by copyright. The Danish Geodata Agency's copyright includes any and all corrections to these charts and publications, including the contents of this publication.
The distribution of any partial or complete copy of the above-named charts, publications and corrections, whether by copying or by release of their contents in original or revised form, is prohibited.
The corrections in this publication are permitted for use by individual mariners or navigators in updating or correcting their legal copies of nautical charts, harbour charts and nautical publications published by the Danish Geodata Agency.
Any other use of the contents of this publication requires entry into a written contract with the Danish Geodata Agency. Requests for such contract entry can be sent to gst@gst.dk.

Rettelse nr. /
Correction no.
Kort / Chart



399 104	Trelleborg W Udtag / Delete	 LFI.10s	55°20,809'N 012°59,749'E (Ufs 615/11487 2016)
400 105 (INT 1450)	Aggersund S Tilføj på 1) og 2) Insert in 1) and 2)	Recording Station ○	1) 57°00,043'N 009°17,657'E 2) 56°59,880'N 009°17,628'E (36/906 2016)
401 106 (INT 1382)	Lægården S Tilføj på 1) og 2) Insert in 1) and 2)	Recording Station ○	1) 56°59,147'N 010°18,682'E 2) 56°59,249'N 010°18,857'E (36/904 2016)
402 106 (INT 1382) Plan A	Lægården S Tilføj på 1) og 2) Insert in 1) and 2)	Recording Station ○	1) 56°59,147'N 010°18,682'E 2) 56°59,249'N 010°18,857'E (36/904 2016)
403 107 (INT 1383)	Nørresundby S Tilføj medfølgende udsnit Insert accompanying block		57°03,40'N 009°54,90'E (GST, september 2016)
404 108 (INT 1448)	Svanholm NW Tilføj på 1) og 2) Insert in 1) and 2)	Recording Station ○	1) 56°42,078'N 008°14,191'E 2) 56°42,211'N 008°13,551'E (36/914 2016)
405 108 (INT 1448) Plan A	Svanholm NW Tilføj på 1) og 2) Insert in 1) and 2)	Recording Station ○	1) 56°42,078'N 008°14,191'E 2) 56°42,211'N 008°13,551'E (36/914 2016)
406 108 (INT 1448) Plan B	Thyborøn Havn E Tilføj / Insert	Recording Station ○	56°42,211'N 008°13,551'E (36/914 2016)

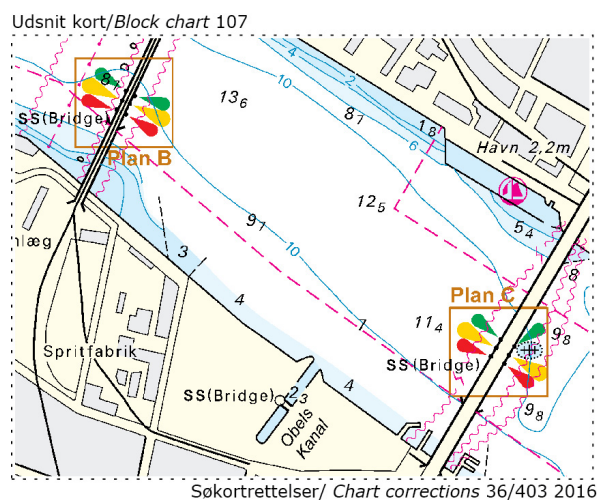
407 109 (INT 1449)	Hvalpsund Tilføj på 1) og 2) Insert in 1) and 2)	Recording Station ○	1) 56°41,893'N 009°10,981'E 2) 56°42,230'N 009°10,965'E	(36/907 2016)
408 109 (INT 1449)	Glyngøre S Tilføj på 1) og 2) Insert in 1) and 2)	Recording Station ○	1) 56°44,659'N 008°50,269'E 2) 56°44,312'N 008°50,951'E	(36/910 2016)
409 109 (INT 1449)	Feggesund Tilføj på 1) og 2) Insert in 1) and 2)	Recording Station ○	1) 56°58,655'N 008°55,185'E 2) 56°58,506'N 008°55,312'E	(36/912 2016)
410 110	Als Odde S Tilføj på 1) og 2) Insert in 1) and 2)	Recording Station ○	1) 56°42,267'N 010°19,942'E 2) 56°42,261'N 010°19,130'E	(36/901 2016)
411 111 (INT 1381)	Udbyhøj Tilføj på 1) og 2) Insert in 1) and 2)	Recording Station ○	1) 56°36,488'N 010°18,344'E 2) 56°36,429'N 010°17,825'E	(36/899 2016)
412 111 (INT 1381) Plan B	Udbyhøj Tilføj på 1) og 2) Insert in 1) and 2)	Recording Station ○	1) 56°36,488'N 010°18,344'E 2) 56°36,429'N 010°17,825'E	(36/899 2016)
413 131 (INT 1331) Plan A	Helsingør N Tilføj på 1) - 3) Insert in 1) - 3)	Recording Station ○	1) 56°03,198'N 012°35,939'E 2) 56°03,351'N 012°36,822'E 3) 56°03,484'N 012°37,551'E	(36/884 2016)

414 132 (INT 1332)	Höllviken og Kämpingebukten		
	Ret på 1) / Amend in 1) til / to		1) 55°29,787'N 012°51,803'E
	Ret på 2) / Amend in 2) til / to		2) 55°28,778'N 012°52,543'E
	Ret på 3) / Amend in 3) til / to		3) 55°27,854'N 012°53,417'E
	Udtag på 4) / Delete in 4)		4) 55°20,809'N 012°59,749'E
(Ufs 615/11487 2016)			

415 158 (INT 1376)	Snoghøj SW		
	Tilføj på 1) og 2) Insert in 1) and 2)		1) 55°31,229'N 009°41,207'E 2) 55°31,457'N 009°41,197'E
(36/892 2016)			

416 158 (INT 1376)	Skærbæk		
	Erstat / Replace med / with	2F.R (occas) 2F (occas)	55°30,695'N 009°37,287'E (36/893 2016)

417 195	Eckernförde E		
	Ref. Søkortrettelser / Chart Correctios 28/313 2016 Udtag på 1) / Delete in 1)		1) 54°27,51'N 009°51,65'E
	Tilføj på 2) / Insert in 2)		2) 54°27,237'N 009°51,645'E
(NFS 36/16)			



HAVNEOPLYSNINGER

www.danskehavnelods.dk

Jernbanebroen over Limfjorden

Anmærkning tilføjet. Plan opdateret.

(36/905 og GST, september 2016)

Karrebæksminde Havn

Afsnittet Havnekontor opdateret.

(Næstved Havn, 8. september 2016)

Karrebæksmindebroen

Afsnittene Strøm og Åbningstider opdateret.

(Næstved Havn, 8. september 2016)

Københavns Havn

Anmærkning udtaget.

(36/889 2016)

Lillebæltsbro, W-lige

Anmærkning opdateret.

(36/891 2016)

Limfjordsbroen

Plan opdateret.

(GST, september 2016)

Næstved Havn

Afsnittet Havnekontor opdateret.

(Næstved Havn, 8. september 2016)

Skærbækværkets Havn

Afsnittet Fyr opdateret. Plan opdateret.

(36/893 2016)

Thyborøn Havn

Planen Thyborøn opdateret.

(36/914 2016)

Thyborøn Lystbådehavn (Nordre Inderhavn)

Plan opdateret.

(36/914 2016)

Tuborg Havn

Anmærkning udtaget.

(36/885 2016)

Udbyhøj Lystbådehavn

Plan opdateret.

(36/899 2016)

Udbyhøj Syd Lystbådehavn

Plan opdateret.

(36/899 2016)

www.groenlandskehavnelods.dk

Nuuk (Godthåb)

Afsnittet Største skibe opdateret.

(GST, 12. september 2016)

Den danske Havnelods, Erhvervshavne

Side 482 - Thyborøn Havn

Opdater planen Thyborøn i overensstemmelse med www.danskehavnelods.dk.

(36/914 2016)

Side 348 - Næstved Havn

Opdater afsnittet Havnekontor i overensstemmelse med www.danskehavnelods.dk.

(Næstved Havn, 8. september 2016)

Side 416 - Skærbækværkets Havn

Opdater plan og afsnittet Fyr i overensstemmelse med www.danskehavnelods.dk.

(36/893 2016)