



# SØKORTRETTELSE

## DANISH CHART CORRECTIONS

45  
2016

Rettelse nr. / Correction no. 483 - 493

Kort / Chart	Rettelse nr. / Correction no.	Kort / Chart	Rettelse nr. / Correction no.
103 (INT 1303)	483, 484	151 (INT 1375)	488, 489
109 (INT 1449)	485	152 (INT 1373)	490
114 (INT 1377)	486	158 (INT 1376)	491, 492
144	487	1550	493

### Søkortrettelser / Danish Chart Corrections

på / via  
[www.gst.dk](http://www.gst.dk)

Søkortrettelser indeholder de officielle rettelser til danske, grønlandske og færøske søkort.  
Oplysningerne i parentes efter rettelserne refererer til EFS (nr./løbenr. år) eller anden kilde.  
*Chart Corrections contains the official corrections to Danish, Greenland and Faroese charts.  
The figures in brackets after the corrections refer to EFS (no./serial no. year) or other source.*

#### Ophavsret





Geodatastyrelsen har ophavsret til sine søkort, havneplaner og nautiske publikationer. Geodatastyrelsens ophavsret omfatter også enhver rettelse af dette materiale som angivet i nærværende publikation.  
Ophavsretten omfatter enhver hel eller delvis gengivelse af materialet, herunder ved kopiering og tilgængeliggørelse i oprindelig eller ændret form.  
Rettelserne i nærværende publikation må benyttes af den enkelte sejler/navigatør med henblik på opdatering/rettelse af vedkommendes retmæssige eksemplarer af søkort, havneplaner og nautiske publikationer fra Geodatastyrelsen.  
Al øvrigt benyttelse af rettelserne i nærværende publikation kræver en forudgående skriftlig tilladelse fra Geodatastyrelsen. Anmodning herom sendes til [gst@gst.dk](mailto:gst@gst.dk).






#### Copyright

All nautical charts, harbour charts and nautical publications published by the Danish Geodata Agency are protected by copyright. The Danish Geodata Agency's copyright includes any and all corrections to these charts and publications, including the contents of this publication.  
The distribution of any partial or complete copy of the above-named charts, publications and corrections, whether by copying or by release of their contents in original or revised form, is prohibited.  
The corrections in this publication are permitted for use by individual mariners or navigators in updating or correcting their legal copies of nautical charts, harbour charts and nautical publications published by the Danish Geodata Agency.  
Any other use of the contents of this publication requires entry into a written contract with the Danish Geodata Agency. Requests for such contract entry can be sent to [gst@gst.dk](mailto:gst@gst.dk).

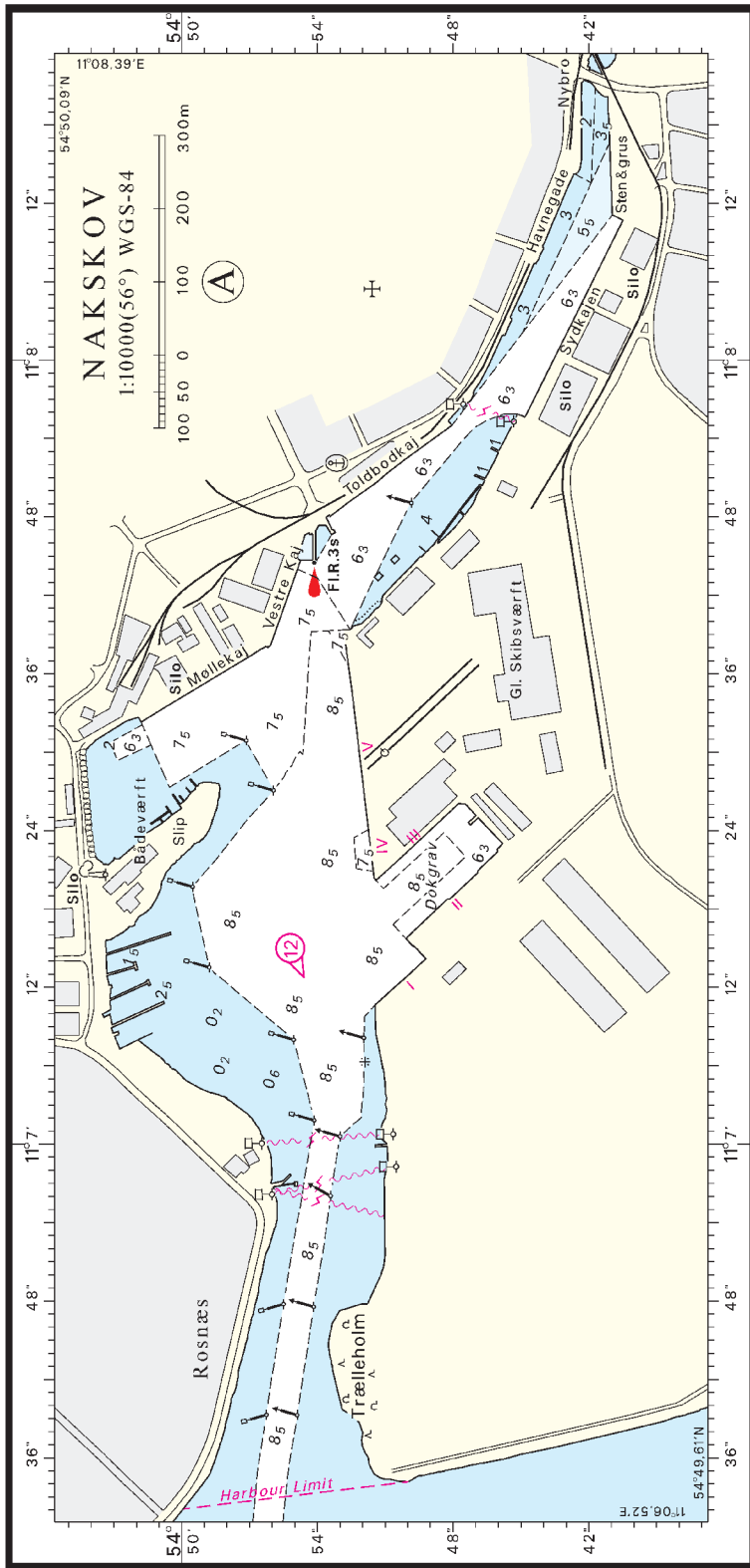
**Rettelse nr. /**  
**Correction no.**

Kort / Chart

<b>483</b>	<b>Taksensand Fyr S - Sønderhjørne</b>		1) 55°04,543'N 010°04,474'E 2) 55°01,841'N 010°01,147'E 3) 55°01,612'N 010°00,465'E 4) 55°01,144'N 009°59,780'E 5) 55°00,857'N 009°59,370'E 6) 54°59,812'N 009°58,551'E
103 (INT 1303)	Tilføj mellem 1) - 6) <i>Insert between 1) - 6)</i>		(JD-Contractor og 45/1128 2016)
<b>484</b>	<b>Tragten</b>		1) 55°35,327'N 009°47,523'E 2) 55°35,332'N 009°47,673'E 3) 55°35,269'N 009°47,930'E 4) 55°35,223'N 009°48,028'E 5) 55°35,164'N 009°48,037'E 6) 55°33,927'N 009°47,050'E 7) 55°33,292'N 009°47,115'E 8) 55°32,991'N 009°47,258'E 9) 55°32,828'N 009°47,604'E
103 (INT 1303)	Tilføj mellem 1) - 9) <i>Insert between 1) - 9)</i>		(JD-Contractor og 45/1127 2016)
<b>485</b>	<b>Junget Øre S</b>		56°46,801'N 009°07,151'E
109 (INT 1449)	Udtag / Delete		(45/1134 2016)
<b>486</b>	<b>Tragten</b>		1) 55°35,327'N 009°47,523'E 2) 55°35,332'N 009°47,673'E 3) 55°35,269'N 009°47,930'E 4) 55°35,223'N 009°48,028'E 5) 55°35,164'N 009°48,037'E 6) 55°33,927'N 009°47,050'E 7) 55°33,292'N 009°47,115'E 8) 55°32,991'N 009°47,258'E 9) 55°32,828'N 009°47,604'E
114 (INT 1377)	Tilføj mellem 1) - 9) <i>Insert between 1) - 9)</i>		(JD-Contractor og 45/1127 2016)
<b>487</b>	<b>Nakskov Havn</b>		
144	Erstat plan med medfølgende plan		
Plan A	<i>Replace plan whit accompanying plan</i>		(45/1126 2016)

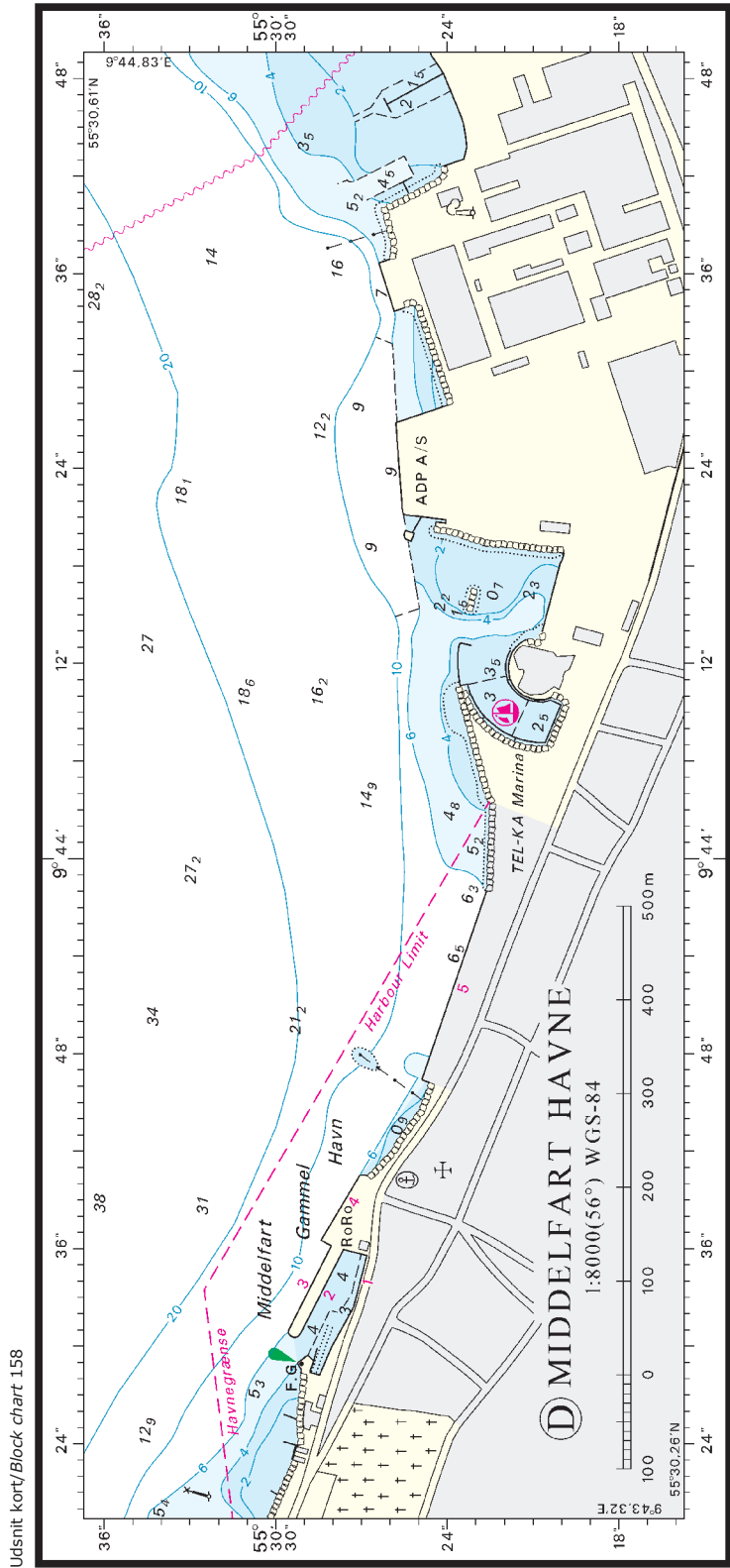
<b>488</b>	<b>Taksensand Fyr S - Sønderhjørne</b>		
151 (INT 1375)	Tilføj mellem 1) - 6) <i>Insert between 1) - 6)</i>		1) 55°04,543'N 010°04,474'E 2) 55°01,841'N 010°01,147'E 3) 55°01,612'N 010°00,465'E 4) 55°01,144'N 009°59,780'E 5) 55°00,857'N 009°59,370'E 6) 54°59,812'N 009°58,551'E  (JD-Contractor og 45/1128 2016)
<b>489</b>	<b>Tragten</b>		
151 (INT 1375)	Tilføj mellem 1) - 9) <i>Insert between 1) - 9)</i>		1) 55°35,327'N 009°47,523'E 2) 55°35,332'N 009°47,673'E 3) 55°35,269'N 009°47,930'E 4) 55°35,223'N 009°48,028'E 5) 55°35,164'N 009°48,037'E 6) 55°33,927'N 009°47,050'E 7) 55°33,292'N 009°47,115'E 8) 55°32,991'N 009°47,258'E 9) 55°32,828'N 009°47,604'E  (JD-Contractor og 45/1127 2016)
<b>490</b>	<b>Taksensand Fyr S - Sønderhjørne</b>		
152 (INT 1373)	Tilføj mellem 1) - 6) <i>Insert between 1) - 6)</i>		1) 55°04,543'N 010°04,474'E 2) 55°01,841'N 010°01,147'E 3) 55°01,612'N 010°00,465'E 4) 55°01,144'N 009°59,780'E 5) 55°00,857'N 009°59,370'E 6) 54°59,812'N 009°58,551'E  (JD-Contractor og 45/1128 2016)
<b>491</b>	<b>Tragten</b>		
158 (INT 1376)	Tilføj mellem 1) - 5) <i>Insert between 1) - 5)</i>		1) 55°34,800'N 009°47,743'E 2) 55°33,927'N 009°47,050'E 3) 55°33,292'N 009°47,115'E 4) 55°32,991'N 009°47,258'E 5) 55°32,828'N 009°47,604'E  (JD-Contractor og 45/1127 2016)
<b>492</b>	<b>Middelfart Havne</b>		
158 (INT 1376) <i>Plan D</i>	Erstat plan med medfølgende plan <i>Replace plan whit accompanying plan</i>		(Middelfart Spildevand A/S og 16/423 2016)
<b>493</b>	<b>Transitøen</b>		
1550	Ref. Søkortrettelser / <i>Chart Corrections</i> 42/471 2016 Juster position / <i>Adjust position</i>		68°42,49'N 052°52,94'W (justeret / <i>adjusted position</i> )  (GST, november 2016)

Udsnit kort/Block chart 144



© Geodatasystemet

Søkortrettelser/Chart Corrections 45/487 2016



Udsnit kort/Block chart 158

© Geodatastyrelsen

Søkortrettelser/Chart Corrections 45/492 2016

**HAVNEOPLYSNINGER*****www.danskehavnelods.dk******Den danske Havnelods, Erhvervshavne*****Aggersundbroen**

Anmærkning udtaget.

*(45/1133 2016)***Side 309 - Middelfart Havne**Opdater planen Middelfart Havne i overensstemmelse med [www.danskehavnelods.dk](http://www.danskehavnelods.dk)*(16/423 2016)***Cirkelbroen**

Anmærkning tilføjet.

*(45/1120 2016)***Side 318 - Nakskov Havn**Opdater planen Nakskov Havn i overensstemmelse med [www.danskehavnelods.dk](http://www.danskehavnelods.dk)*(45/1126 2016)***Dronning Alexandrines Bro**

Anmærkning udtaget.

*(45/1123 2016)***Egersundbroen**

Anmærkning udtaget.

*(45/1130 2016)***Esbjerg Havn**

Anmærkning udtaget.

*(45/1141 2016)***Kong Christian X's Bro**

Anmærkning tilføjet.

*(45/1129 2016)***Middelfart Havn (ADP A/S, Havn)**

Anmærkning udtaget. Plan opdateret.

*(16/423 2016)***Middelfart Gammel Havn**

Anmærkning udtaget. Plan opdateret.

*(16/423 2016)***Nakskov Havn**

Anmærkning udtaget. Plan opdateret.

*(45/1126 2016)***Skive Søsportshavn**

Anmærkning tilføjet.

*(45/1135 2016)*

## HAVNEOPLYSNINGER

[www.gronlandskehavnelods.dk](http://www.gronlandskehavnelods.dk)

### **Ikamiut**

Anmærkning udtaget. Nyt afsnit Advarsel tilføjet. Afsnittene Havnen og Største skibe opdateret. Plan opdateret.

*(GST, november 2016)*