



SØKORTRETTELSE

DANISH CHART CORRECTIONS

14-15

2017

Rettelse nr. / Correction no.

135 - 148

Kort / Chart	Rettelse nr. / Correction no.	Kort / Chart	Rettelse nr. / Correction no.
95 (INT 1451)	135	142 (INT 1368)	141
100	136	151 (INT 1375)	142
101 (INT 1301)	137	157	143
103 (INT 1303)	138	159 (INT 1374)	144, 145
104	139	160	146
134 (INT 1334)	140	161	147, 148

Søkortrettelser / Danish Chart Corrections

på / via
www.gst.dk

Søkortrettelser indeholder de officielle rettelser til danske, grønlandske og færøske søkort.
Oplysningerne i parentes efter rettelserne refererer til EFS (nr./løbenr. år) eller anden kilde.
*Chart Corrections contains the official corrections to Danish, Greenland and Faroese charts.
The figures in brackets after the corrections refer to EFS (no./serial no. year) or other source.*

Ophavsret



Geodatastyrelsen har ophavsret til sine søkort, havneplaner og nautiske publikationer. Geodatastyrelsens ophavsret omfatter også enhver rettelse af dette materiale som angivet i nærværende publikation.
Ophavsretten omfatter enhver hel eller delvis gengivelse af materialet, herunder ved kopiering og tilgængeliggørelse i oprindelig eller ændret form.
Rettelserne i nærværende publikation må benyttes af den enkelte sejler/navigatør med henblik på opdatering/rettelse af vedkommendes retmæssige eksemplarer af søkort, havneplaner og nautiske publikationer fra Geodatastyrelsen.
Al øvrig benyttelse af rettelserne i nærværende publikation kræver en forudgående skriftlig tilladelse fra Geodatastyrelsen. Anmodning herom sendes til gst@gst.dk.



Copyright


All nautical charts, harbour charts and nautical publications published by the Danish Geodata Agency are protected by copyright. The Danish Geodata Agency's copyright includes any and all corrections to these charts and publications, including the contents of this publication.
The distribution of any partial or complete copy of the above-named charts, publications and corrections, whether by copying or by release of their contents in original or revised form, is prohibited.
The corrections in this publication are permitted for use by individual mariners or navigators in updating or correcting their legal copies of nautical charts, harbour charts and nautical publications published by the Danish Geodata Agency.
Any other use of the contents of this publication requires entry into a written contract with the Danish Geodata Agency. Requests for such contract entry can be sent to gst@gst.dk.

**Rettelse nr. /
Correction no.**

Kort / Chart

135 95 (INT 1451)	Købmandssand NE Ret dybden i 7 ₁ m-området til <i>Amend the depth in the 7₁ m area to</i>	6 ₂	55°26,995'N 008°28,138'E	(14/326 2017)
136 100	Falkenberg Fyr Ret / Amend til / to	LFI.WRG.8s FI(2)WRG.6s	56°52,929'N 012°27,954'E	(Ufs 645/11996 2017)
137 101 (INT 1301)	Falkenberg Fyr Ret på / Amend in til / to	LFI.WRG.8s FI(2)WRG.6s	56°52,929'N 012°27,954'E	(Ufs 645/11996 2017)
138 103	Aabenraa Fjord W Udtag fyr / Delete light	☆ Oc.WRG	55°01,797'N 009°25,292'E	(14/329 2017)
139 104	Wittow N Ret / Amend til / to	 	54° 41,51'N 013°16,71'E	(NfS 14/2017)
140 134 (INT 1334)	Nordbassinet Ref.: Søkortrettelser / Chart Corrections 21/239 2016 Udtag mellem 1) - 6) <i>Delete between 1) - 6)</i> Udtag på 2) - 4) / <i>Delete in 2) - 4)</i> Udtag på 7) / <i>Delete in 7)</i>	+++++ ↑ ⊘	1) 55°42,334'N 012°35,539'E 2) 55°42,345'N 012°35,629'E 3) 55°42,354'N 012°35,722'E 4) 55°42,364'N 012°35,815'E 5) 55°42,379'N 012°35,921'E 6) 55°42,386'N 012°35,920'E 7) 55°42,369'N 012°35,764'E	(14/324 2017)

141 142 (INT 1368)	Ståldyb N Ref.: Søkortrettelser / Chart Corrections 6/52 2017 Ret havbruget med tilhørende afmærkning på 1) til et område afgrænset af en linje mellem 2) - 5) <i>Amend the marine farm with associated buoyage in 1) to an area bounded by a line between 2) - 5)</i>		1) 54°58,724'N 011°17,460'E 2) 54°59,813'N 011°17,192'E 3) 54°59,862'N 011°17,371'E 4) 54°59,538'N 011°17,642'E justeret / adjusted position 5) 54°59,644'N 011°17,473'E justeret / adjusted position	(14/327 2017)
142 151 (INT 1375)	Sønderstrand Fyr Udtag fyr med tilhørende fyrvinkler <i>Delete light and associated sectors</i>	Oc.WRG.5s ★ 4m 15-12M	55°01,797'N 009°25,292'E	(14/329 2017)
143 157 Plan B	Vejle Havn Erstat plan med medfølgende plan <i>Replace plan by accompanying plan</i>			(13/301 2017)
144 159 (INT 1374)	Sønderstrand Fyr Udtag fyr med tilhørende fyrvinkler <i>Delete light and associated sectors</i>	★ R Oc.WRG.5s 4m 15-12M	55°01,797'N 009°25,292'E	(14/329 2017)
145 159 (INT 1374) Plan A	Sønderstrand Fyr Udtag fyr med tilhørende fyrvinkler <i>Delete light and associated sectors</i>	★ R Oc.WRG.5s	55°01,797'N 009°25,292'E	(14/329 2017)
146 160	Ståldyb N Ref.: Søkortrettelser / Chart Corrections 6/53 2017 Ret havbruget med tilhørende afmærkning på 1) til et område afgrænset af en linje mellem 2) - 5) <i>Amend the marine farm with associated buoyage in 1) to an area bounded by a line between 2) - 5)</i>		1) 54°58,724'N 011°17,460'E 2) 54°59,813'N 011°17,192'E 3) 54°59,862'N 011°17,371'E 4) 54°59,538'N 011°17,642'E justeret / adjusted position 5) 54°59,644'N 011°17,473'E justeret / adjusted position	(14/327 2017)
147 161	Masnedsund NW Udtag på 1) og 2) med tilhørende ledelinje <i>Delete in 1) and 2) with associated leading line</i>	★ 2F.G	1) 54°59,688'N 011°53,414'E 2) 54°59,703'N 011°53,362'E	(14/340 2017)

148	Svajebassin SE	 * F.G	1) 54°59,688'N 011°53,414'E
161	Udtag på 1) og 2) med tilhørende lede- linje		2) 54°59,703'N 011°53,362'E
<i>Plan A</i>	<i>Delete in 1) and 2) with associated leading line</i>		

(14/340 2017)

HAVNEOPLYSNINGER

www.danskehavnelods.dk

Allinge Havn

Anmærkning er udtaget.

(14/328 2017)

Esbjerg Havn

Anmærkning er tilføjet.

(14/336 2017)

Glyngøre Havn

Anmærkning er tilføjet.

(14/339 2017)

Guldborgbroen

Afsnittet Generelle bestemmelser er opdateret.

(GST, april 2017)

Københavns Havn

Anmærkninger er tilføjet.

(14/323 og 333 2017)

Masnedø Marinecenter

Anmærkning er tilføjet. Afsnittet Fyr er udtaget.

(14/340 2017)

Næstved Svingbro

Afsnittet Generelle bestemmelser er opdateret.

(GST, 20. april 2017)

Ribe Havn

Afsnittet Ressourcer er opdateret.

(Ribe Sejlklub, 20. april 2017)

Storebæltsbroen (Vestbroen)

Anmærkning er opdateret.

(14/322 2017)

Veddelev Lystbådehavn

Afsnittene Havneområde og Særlige bestemmelser er opdateret.

(14/341 2017)

Vejle Havn

Plan er opdateret.

(13/301 2017)

Vordingborg Sydhavn (Masnedesund)

Anmærkning er tilføjet.

(14/340 2017)

Aabenraa Havn

Plan er opdateret. Afsnittet Fyr opdateret.

(14/329 2017)

Aabenraa Lystbådehavn

Plan er opdateret.

(14/329 2017)

Den danske Havnelods, Erhvervshavne

Side 494 - Vejle Havn

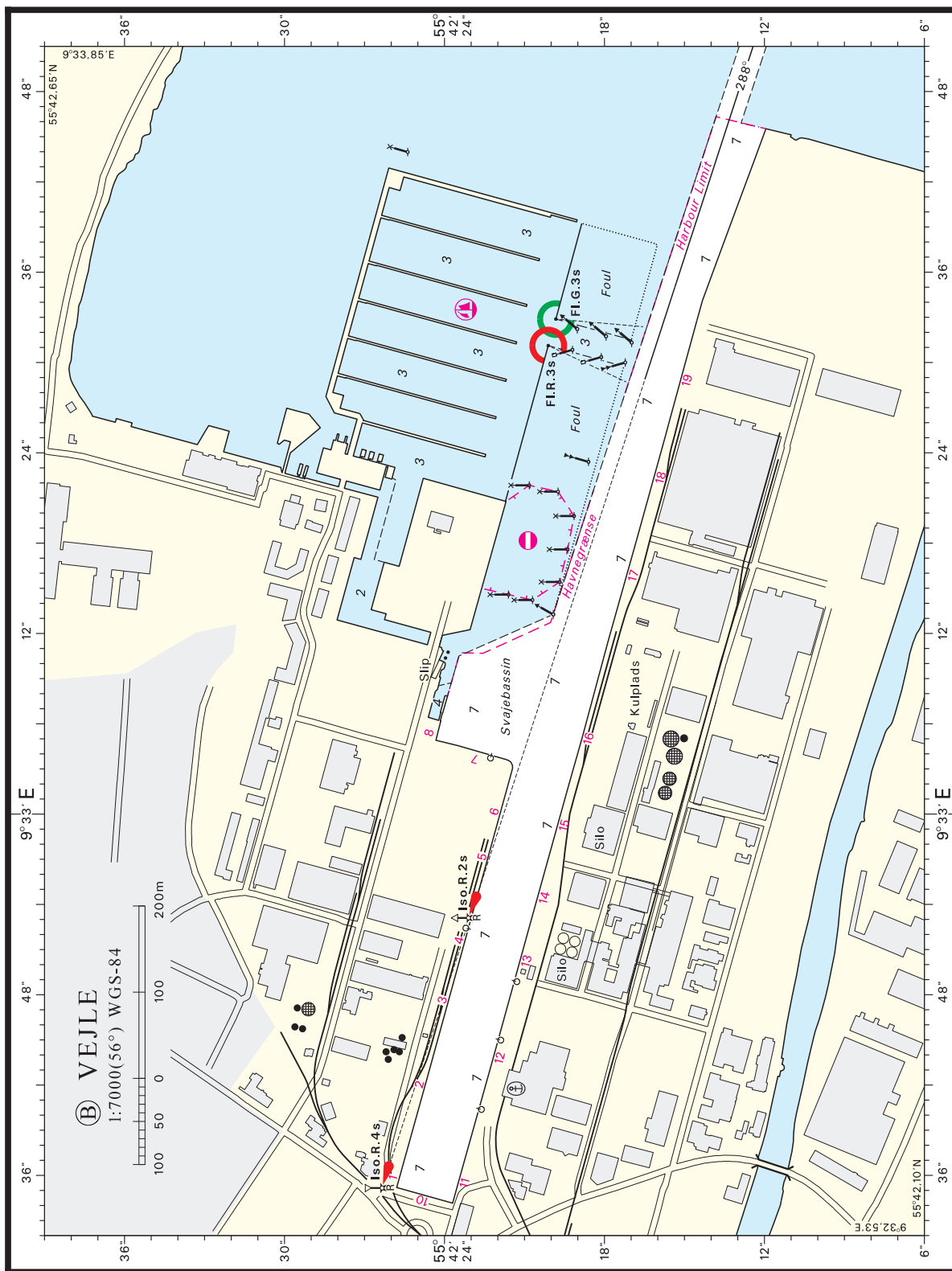
Opdater plan i overensstemmelse med www.danskehavnelods.dk.

(13/301 2017)

Side 514 - Aabenraa Havn

Opdater plan og afsnittet Fyr i overensstemmelse med www.danskehavnelods.dk.

(14/329 2017)



© Geodatastyrelsen

Søkortrettelser/Chart Corrections 14-15/143 2017