



# SØKORTRETTELSE

## DANISH CHART CORRECTIONS

11  
2017

Rettelse nr. / Correction no.

91 - 96

Kort / Chart	Rettelse nr. / Correction no.	Kort / Chart	Rettelse nr. / Correction no.
103 (INT 1303)	91	160	94
134 (INT 1334)	92	195	95
151 (INT 1375)	93	196	96

### Søkortrettelser / Danish Chart Corrections

på / via  
[www.gst.dk](http://www.gst.dk)

Søkortrettelser indeholder de officielle rettelser til danske, grønlandske og færøske søkort.  
Oplysningerne i parentes efter rettelserne refererer til EFS (nr./løbenr. år) eller anden kilde.  
*Chart Corrections contains the official corrections to Danish, Greenland and Faroese charts.  
The figures in brackets after the corrections refer to EFS (no./serial no. year) or other source.*

#### Ophavsret





Geodatastyrelsen har ophavsret til sine søkort, havneplaner og nautiske publikationer. Geodatastyrelsens ophavsret omfatter også enhver rettelse af dette materiale som angivet i nærværende publikation.  
Ophavsretten omfatter enhver hel eller delvis gengivelse af materialet, herunder ved kopiering og tilgængeliggørelse i oprindelig eller ændret form.  
Rettelserne i nærværende publikation må benyttes af den enkelte sejler/navigatør med henblik på opdatering/rettelse af vedkommendes retmæssige eksemplarer af søkort, havneplaner og nautiske publikationer fra Geodatastyrelsen.  
Al øvrig benyttelse af rettelserne i nærværende publikation kræver en forudgående skriftlig tilladelse fra Geodatastyrelsen. Anmodning herom sendes til [gst@gst.dk](mailto:gst@gst.dk).

#### Copyright

All nautical charts, harbour charts and nautical publications published by the Danish Geodata Agency are protected by copyright. The Danish Geodata Agency's copyright includes any and all corrections to these charts and publications, including the contents of this publication.  
The distribution of any partial or complete copy of the above-named charts, publications and corrections, whether by copying or by release of their contents in original or revised form, is prohibited.  
The corrections in this publication are permitted for use by individual mariners or navigators in updating or correcting their legal copies of nautical charts, harbour charts and nautical publications published by the Danish Geodata Agency.  
Any other use of the contents of this publication requires entry into a written contract with the Danish Geodata Agency. Requests for such contract entry can be sent to [gst@gst.dk](mailto:gst@gst.dk).

**Rettelse nr. /  
Correction no.**

Kort / Chart

<b>91</b> 103 (INT 1303)	<b>Årø Flak S</b> Ret / Amend	<i>Afm.</i>	55°15,52'N 009°47,37'E
	til / to	<b>Buoyed (1.3.-31.12.)</b>	(11/282 2017)
<b>92</b> 134 (INT 1334)	<b>Langebros NE</b> Tilføj medfølgende udsnit <i>Insert accompanying block</i>		55°40,3'N 012°34,8'E  (11/280 2017)
<b>93</b> 151 (INT 1375)	<b>Årø Flak S</b> Tilføj ved  på 1) - 6)  <i>Insert by  in 1) - 6)</i>	(1.3.-31.12.)	1) 55°15,450'N 009°47,770'E 2) 55°15,260'N 009°47,940'E 3) 55°15,450'N 009°48,251'E 4) 55°15,619'N 009°48,111'E 5) 55°15,820'N 009°48,470'E 6) 55°15,650'N 009°48,530'E  (11/282 2017)
<b>94</b> 160	<b>Bisserup Hage</b> Ret / Amend	<i>2m</i>	55°11,85'N 011°29,32'E
	til / to	<i>2,5m</i>	(Bisserup Havn, 21. marts 2017)
<b>95</b> 195	<b>Kieler Bucht E</b> Tilføj mellem 1) - 4) <i>Insert between 1) - 4)</i>		1) 54°35,38'N 010°49,00'E 2) 54°34,98'N 010°48,24'E 3) 54°31,78'N 010°48,77'E 4) 54°31,79'N 010°49,00'E  (NFS 10/17)
<b>96</b> 196	<b>Fehmarn N</b> Tilføj mellem 1) - 4) <i>Insert between 1) - 4)</i>		1) 54°35,38'N 010°49,00'E 2) 54°34,98'N 010°48,24'E 3) 54°31,78'N 010°48,24'E 4) 54°31,79'N 010°49,00'E  (NFS 10/17)

---

**HAVNEOPLYSNINGER*****www.danskehavnelods.dk*****Blans Havn**

Plan er opdateret. Afsnittet Fartbegrænsning er opdateret og afsnittene Havneområde og Særlige bestemmelser er tilføjet.

*(Blans Havn, 23. marts 2017 og 10/256 2017)*

**Bisserup Havn**

Plan er opdateret. Afsnittene Afmærkning, Resourcer og Havnekontor er opdateret.

*(Bisserup Havn, 21. marts 2017)*

**Hasle Havn**

Anmærkning er tilføjet.

*(11/277 2017)*

**Horsens Havn**

Anmærkning er opdateret.

*(11/283 2017)*

**Præstø Havn**

Anmærkning er udtaget.

*(11/278 2017)*

**Rønne Havn**

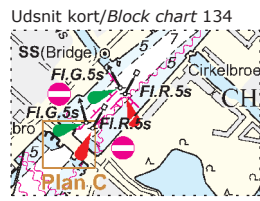
Anmærkning er udtaget.

*(11/274 2017)*

**Storebæltsbroen (Vestbroen)**

Anmærkning er opdateret.

*(11/271 2017)*



Søkortrettelser/*Chart Corrections* 11/92 2017