



SØKORTRETTELSER

DANISH CHART CORRECTIONS

28
2018

Rettelse nr. / Correction no. 368 - 377

Kort / Chart	Rettelse nr. / Correction no.	Kort / Chart	Rettelse nr. / Correction no.
85	368	112 (INT 1380)	373
86	369, 370	132 (INT 1332)	374
93 (INT 1044)	371	152 (INT 1373)	375
104	372	188	376, 377

Søkortrettelser / Danish Chart Corrections

på / via
www.gst.dk

Søkortrettelser indeholder de officielle rettelser til danske, grønlandske og færøske søkort.
Oplysningerne i parentes efter rettelserne refererer til EFS (nr./løbenr. år) eller anden kilde.
*Chart Corrections contains the official corrections to Danish, Greenland and Faroese charts.
The figures in brackets after the corrections refer to EFS (no./serial no. year) or other source.*

Ophavsret

Geodatastyrelsen har ophavsret til sine søkort, havneplaner og nautiske publikationer. Geodatastyrelsens ophavsret omfatter også enhver rettelse af dette materiale som angivet i nærværende publikation.
Ophavsretten omfatter enhver hel eller delvis gengivelse af materialet, herunder ved kopiering og tilgængeliggørelse i oprindelig eller ændret form.
Rettelserne i nærværende publikation må benyttes af den enkelte sejler/navigatør med henblik på opdatering/rettelse af vedkommendes retmæssige eksemplarer af søkort, havneplaner og nautiske publikationer fra Geodatastyrelsen.
Al øvrig benyttelse af rettelserne i nærværende publikation kræver en forudgående skriftlig tilladelse fra Geodatastyrelsen. Anmodning herom sendes til gst@gst.dk.

Copyright


All nautical charts, harbour charts and nautical publications published by the Danish Geodata Agency are protected by copyright. The Danish Geodata Agency's copyright includes any and all corrections to these charts and publications, including the contents of this publication.
The distribution of any partial or complete copy of the above-named charts, publications and corrections, whether by copying or by release of their contents in original or revised form, is prohibited.
The corrections in this publication are permitted for use by individual mariners or navigators in updating or correcting their legal copies of nautical charts, harbour charts and nautical publications published by the Danish Geodata Agency.
Any other use of the contents of this publication requires entry into a written contract with the Danish Geodata Agency. Requests for such contract entry can be sent to gst@gst.dk.


Rettelse nr. /
Correction no.


Kort / Chart



368	Kongshavn		
85	Tilføj medfølgende udsnit		62°07,17'N 006°44,43'W
Plan C	<i>Insert accompanying block</i>		(Landsverk, 9. juli 2018)





369	Tórshavn		
86	Ref.: Søkortrettelser / Chart Corrections 24/206 2017		
Plan A	Juster på 1) - 2) / <i>Adjust in 1) - 2)</i>	-----	1) 62°00,180'N 006°46,070'W kyst / coast
	til 3) - 4) / <i>to 3) - 4)</i>		2) 62°00,070'N 006°45,909'W ramme / border
	Juster på 5) - 6) / <i>Adjust in 5) - 6)</i>	-----	3) 62°00,180'N 006°46,070'W kyst / coast
	til 7) - 8) / <i>to 7) - 8)</i>		4) 62°00,070'N 006°45,933'W ramme / border
			5) 62°00,110'N 006°45,410'W
			6) 62°00,070'N 006°45,469'W ramme / border
			7) 62°00,110'N 006°45,410'W
			8) 62°00,070'N 006°45,475'W ramme / border
			(28/575 2018)

370	Tórshavn		
86	Ref.: Søkortrettelser / Chart Corrections 24/207 2017		
Plan B	Flyt fra 1) / <i>Move from 1)</i>		1) 61°59,920'N 006°45,690'W
	til 2) / <i>to 2)</i>		2) 61°59,910'N 006°45,735'W
	Juster på 3) - 5) / <i>Adjust in 3) - 5)</i>	-----	3) 62°00,180'N 006°46,070'W kyst / coast
	til 6) - 8) / <i>to 6) - 8)</i>		4) 61°59,920'N 006°45,690'W
			5) 62°00,110'N 006°45,410'W
			6) 62°00,180'N 006°46,070'W kyst / coast
			7) 61°59,910'N 006°45,735'W
			8) 62°00,110'N 006°45,410'W
			(28/575 2018)

371	Gyda Oliefelt N		
93 (INT 1044)	Tilføj / <i>Insert</i>		57°04,42'N 003°03,83'E
			(Efs, 11/58915 2018)

372	Stavstensudden		
104	Tilføj / <i>Insert</i>		55°21,697'N 013°04,005'E
			(Ufs, 708/13108 2018)

373	Ebeltoft Vig		
112 (INT 1380)	Erstat / <i>Replace</i>		56°11,170'N 010°37,200'E
	med / <i>with</i>		(28/585 2018)

374 132 (INT 1332)	Stavstensudden SW Tilføj / Insert		55°21,697'N 013°04,005'E (Ufs, 708/13108 2018)
375 152 (INT 1373)	Nakkebølle Fjord Erstat plan med medfølgende plan Replace plan by accompanying plan		(GST, 17. juli 2018)
376 188	Jasmund NE Tilføj på 1) / Insert 1) Tilføj på 2) / Insert 2)	 	1) 54°40,39'N 013°50,50'E 2) 54°40,39'N 013°51,01'E (Nfs, 28/2018)
377 188	Prorer Weik Tilføj / Insert		54°26,84'N 013°36,39'E (Nfs, 28/2018)

HAVNEOPLYSNINGER***www.danskehavnelods.dk*****Ballen Lystbådehavn**

Anmærkning er tilføjet.

*(GST, 14. september 2017)***Hundested Havn**

Anmærkning er tilføjet.

*(28/595 2018)***Branden Bro**

Anmærkning er opdateret.

*(28/580 2018)***Rørvig Havn**

Anmærkning er opdateret.

*(28/578 og 595 2018)***Femø Havn**

Plan er opdateret.

*(GST, 18. juli 2018)***Skive Havn**

Plan er opdateret. Afsnittet Vandstand er opdateret. Anmærkning er opdateret.

*(GST, 18. juli 2018, 28/579 og 583 2018)***Gershøj Havn**

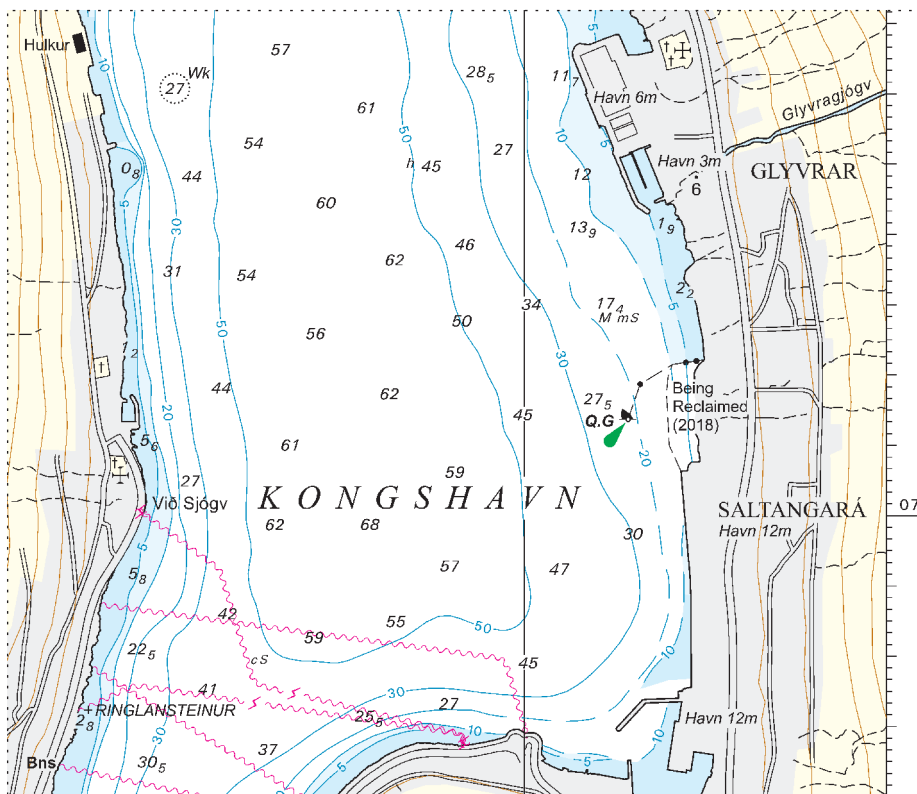
Plan er opdateret.

*(GST, 18. juli 2018)***Skive Søsportshavn**

Plan er opdateret. Afsnittet Dybder, Største Skibe, Vandstand, Besejling, og Ankringsforbud er opdateret, Anmærkning er udtaget.

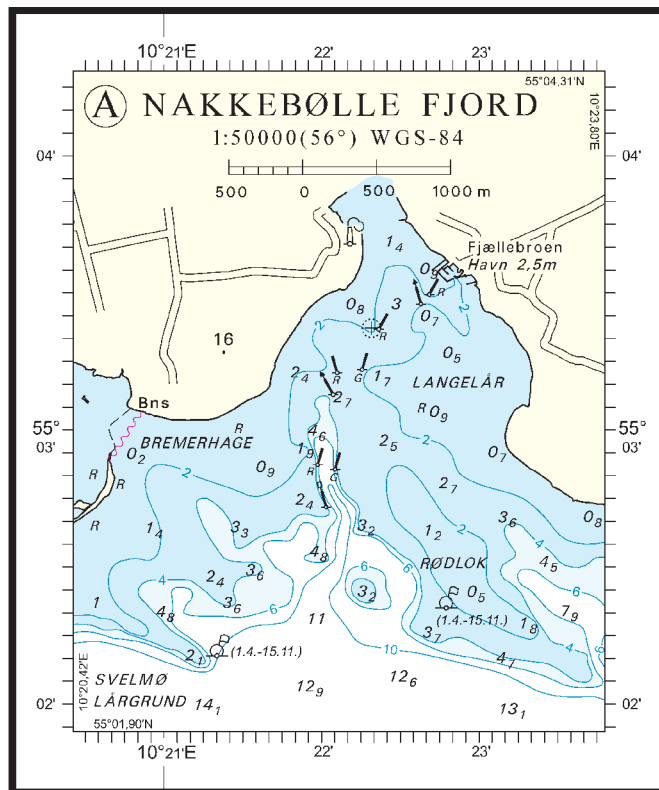
*(Skive Søsportshavn, 18. juli 2018 og 28/579 2018)****Den danske Havnelods, Erhvervshavne*****Side 408 - Skive Havn**Opdater plan og afsnittet Vandstand i overensstemmelse med www.danskehavnelods.dk.*(GST, 19. juli 2018, 28/579 og 583 2018)*

Udsnit kort / Block chart 85 Plan C



Søkortrettelser / Chart Corrections 28/368 2018

Udsnit kort / Block chart 152 Plan A



Søkortrettelser / Chart Corrections 28/375 2018