



SØKORTRETTELSE

DANISH CHART CORRECTIONS

4
2020

Rettelse nr. / Correction no.

30 - 42

Kort / Chart	Rettelse nr. / Correction no.	Kort / Chart	Rettelse nr. / Correction no.
61	30	1161	37
93 (INT 1044)	31	1166	38
94 (INT 1411)	32	1400	39, 40, 41
134 (INT 1334)	33, 34	1551	42
188	35, 36		

Søkortrettelser / Danish Chart Corrections

på / via
www.gst.dk

Søkortrettelser indeholder de officielle rettelser til danske, grønlandske og færøske søkort.
Oplysningerne i parentes efter rettelserne refererer til EFS (nr./løbenr. år) eller anden kilde.
*Chart Corrections contains the official corrections to Danish, Greenland and Faroese charts.
The figures in brackets after the corrections refer to EFS (no./serial no. year) or other source.*

Ophavsret


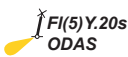
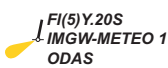
Geodatastyrelsen har ophavsret til sine søkort, havneplaner og nautiske publikationer. Geodatastyrelsens ophavsret omfatter også enhver rettelse af dette materiale som angivet i nærværende publikation.
Ophavsretten omfatter enhver hel eller delvis gengivelse af materialet, herunder ved kopiering og tilgængeliggørelse i oprindelig eller ændret form.
Rettelserne i nærværende publikation må benyttes af den enkelte sejler/navigatør med henblik på opdatering/rettelse af vedkommendes retmæssige eksemplarer af søkort, havneplaner og nautiske publikationer fra Geodatastyrelsen.
Al øvrig benyttelse af rettelserne i nærværende publikation kræver en forudgående skriftlig tilladelse fra Geodatastyrelsen. Anmodning herom sendes til gst@gst.dk.

Copyright

All nautical charts, harbour charts and nautical publications published by the Danish Geodata Agency are protected by copyright. The Danish Geodata Agency's copyright includes any and all corrections to these charts and publications, including the contents of this publication.
The distribution of any partial or complete copy of the above-named charts, publications and corrections, whether by copying or by release of their contents in original or revised form, is prohibited.
The corrections in this publication are permitted for use by individual mariners or navigators in updating or correcting their legal copies of nautical charts, harbour charts and nautical publications published by the Danish Geodata Agency.
Any other use of the contents of this publication requires entry into a written contract with the Danish Geodata Agency. Requests for such contract entry can be sent to gst@gst.dk.

Rettelse nr. /
Correction no.

Kort / Chart

30 61	Blåvands Huk NW Ret områdebetegnelse fra <i>Amend area designation from</i> EK R 33 / D 380 / D 381		55°37,316'N 007°58,300'E
	til / to EK R 33 / EK R 80 / EK R 81		(FA/EK-D-381 2020/ FA/EK-R-80 2020)
31 93 (INT 1044)	Blåvands Huk NW Ret områdebetegnelse fra <i>Amend area designation from</i> EK R 33 / D 380 / D 381		55°37,608'N 007°58,782'E
	til / to EK R 33 / EK R 80 / EK R 81		(FA/EK-D-381 2020/ FA/EK-R-80 2020)
32 94 (INT 1411)	Blåvands Huk NW Ret områdebetegnelse fra <i>Amend area designation from</i> EK R 33 / D 380 / D 381		55°36,740'N 007°58,845'E
	til / to EK R 33 / EK R 80 / EK R 81		(FA/EK-D-381 2020/ FA/EK-R-80 2020)
33 134 (INT1334)	Langelinjebugten Tilføj medfølgende udsnit <i>Insert accompanying block</i>		55°37,28'N 012°39,31'E (3/036 2020)
34 134 (INT1334)	Langelinjebugten Tilføj imellem 1) – 4) <i>Insert between 1) – 4)</i>		1) 55°41,541'N 012°35,940'E 2) 55°41,548'N 012°35,988'E 3) 55°41,521'N 012°35,999'E 4) 55°41,512'N 012°35,932'E (3/036 2020)
35 188	Kollicker Ort SE Udtag / Delete		FI(5)Y.20s ODAS 54°27,4'N 013°59,5'E (NfS 04/2020)
36 188	Bornholm S Tilføj / Insert		FI(5)Y.20S IMGW-METEO 1 ODAS 54°33,5'N 015°14,9'E (NfS 04/2020)

37 1161	Ikerasatsiaq (Nordlyset Løb) Tilføj / <i>Insert</i>	✈	68°43,262'N 046°12,504'W
			(5/058 2020)
38 1166	Torsukattak - Kitsissut (Torsukattak - Ydre Kitsissut) Tilføj medfølgende note KITSISSUT (YDRE KITSISSUT) FREDNINGS OG VILDTRESERVAT <i>Insert accompanying note KITSISSUT</i> (YDRE KITSISSUT) NATURE RESERVE		(GST, 27. januar 2020)
39 1400	Anders Olsens Sund Ret båke 743 fra <i>Amend the beacon 743 from</i> til / to	⬇ ⬆	66°29,5'N 53°40,5'W (38/951 2010)
40 1400	Ikermiut Ret båke 772 fra <i>Amend the beacon 772 from</i> til / to	⬇ ⬆	66°57,8'N 53°53,3'W (33/833 2010)
41 1400	Sydbay Erstat båke på / <i>Replace beacon in</i> med / <i>with</i>	⬆ ⬇ ₈₁₀	67°12,4'N 053°55,5'W (7/165 2004)
42 1551 <i>Plan</i>	Christianshåb Tilføj medfølgende udsnit i plan <i>Insert accompanying block in plan</i>		68°48,93'N 51°12,67'W (4/050 2020)

HAVNEOPLYSNINGER

www.danskehavnelods.dk

Helligeder Havn

Plan er opdateret.

(GST, 27. januar 2020)

Orehoved Havn

Anmærkning er tilføjet.

(4/043 2020)

Hobro Lystbådehavn

Plan er opdateret.

(GST, 28. januar 2020)

Skarø Havn

Anmærkning er udtaget.

(4/046 2020)

Kerteminde Havn

Afsnittet Havnekantor er opdateret.

(Kerteminde Kommune, 24. januar 2020)

Storstrømsbroen

Anmærkning er tilføjet.

(4/043 2020)

Langelinje Lystbådehavn

Anmærkning er udtaget. Plan er opdateret.

(3/036 2020)

Thisted Havn

Plan er opdateret.

(GST, 28. januar 2020)

Lillebæltsbro, W-lige

Anmærkning er udtaget.

(4/044 2020)

Vorupør Læmole

Anmærkning er udtaget.

(4/047 2020)

www.gronlandskehavnelods.dk

Siden Konsulater er opdateret.

(GST, 28. januar 2020)

Qasigiannguit (Christianshåb)

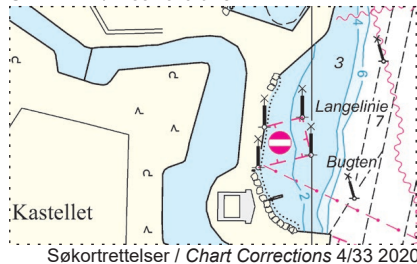
Plan er opdateret.

(4/050 2020)

UDGIVELSER / PUBLICATIONS
Nye kort udkommet / New charts published

Kort / Chart	Titel og bemærkninger / Title and remarks	Skala / Scale	Udgave Edition
1137	Kitaata Sineriaa (Grønlands Vestkyst) West Coast of Greenland Simiutaq – Inussuttuut Datum WGS-84	1:50 000	1 2019
	Det nye kort indeholder nye opmålinger og generelle opdateringer. <i>This new chart includes new surveys and general updates.</i>		
1138	Kitaata Sineriaa (Grønlands Vestkyst) West Coast of Greenland Qaqqaligaatsiaq Fjord - Killavaat Nuugaatsiaat (Qaqqaligaatsiaq Fjord - Kap Desolation) Datum WGS-84	1: 50 000	1 2019
	Det nye kort indeholder generelle opdateringer. <i>This new chart includes general updates.</i>		

Udsnit kort / Block chart 134



Søkortrettelser / Chart Corrections 4/33 2020

Udsnit kort / Block chart 1161

KITSISSUT (YDRE KITSISSUT) FREDNINGS OG VILDTRESERVAT

I perioden 1. maj - 31. august er enhver ilandstigning og færdsel i øvrigt ikke tilladt samt indenfor en afstand af 500 meter jævnfør Selvstyrets bekendtgørelse om beskyttelse og fangst af fugle.

I perioden fra 1. juli til 30. september må sejlskibe ikke ske med en hastighed på over 10 knob jævnfør Selvstyrets bekendtgørelse om beskyttelse af Grønlands internationalt udpegede vådområder og

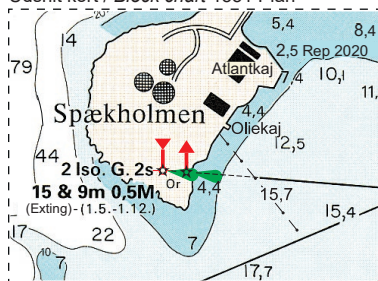
KITSISSUT (YDRE KITSISSUT) NATURE RESERVE

During the period from 1st May to 31st August, it is not permitted to go ashore or approach within a distance of 500 metres of the coast. According to the Government of Greenland's Order on the protection and capture of birds.

During the period from 1st July to 30th September, there is a speed restriction of maximum 10 knots within the nature reserve limits. According to the Government of Greenland's Order on the protection of Greenland's internationally designated areas and protection of certain aquatic birds.

Søkortrettelser / Chart Corrections 4/38 2020

Udsnit kort / Block chart 1551 Plan



Søkortrettelser / Chart Corrections 4/42 2019