



SØKORTRETTELSE

DANISH CHART CORRECTIONS

23
2020

Rettelse nr. / Correction no. 358 - 368

Kort / Chart	Rettelse nr. / Correction no.	Kort / Chart	Rettelse nr. / Correction no.
103 (INT 1303)	358, 359	142 (INT 1368)	365
104	360	189 (INT 1336)	366
X123	361	195	367
123	362	196	368
134 (INT 1334)	363, 364		

Søkortrettelser / Danish Chart Corrections

på / via
www.gst.dk

Søkortrettelser indeholder de officielle rettelser til danske, grønlandske og færøske søkort.
Oplysningerne i parentes efter rettelserne refererer til EFS (nr./løbenr. år) eller anden kilde.
*Chart Corrections contains the official corrections to Danish, Greenland and Faroese charts.
The figures in brackets after the corrections refer to EFS (no./serial no. year) or other source.*

Ophavsret



Geodatastyrelsen har ophavsret til sine søkort, havneplaner og nautiske publikationer. Geodatastyrelsens ophavsret omfatter også enhver rettelse af dette materiale som angivet i nærværende publikation.
Ophavsretten omfatter enhver hel eller delvis gengivelse af materialet, herunder ved kopiering og tilgængeliggørelse i oprindelig eller ændret form.
Rettelserne i nærværende publikation må benyttes af den enkelte sejler/navigatør med henblik på opdatering/rettelse af vedkommendes retmæssige eksemplarer af søkort, havneplaner og nautiske publikationer fra Geodatastyrelsen.
Al øvrig benyttelse af rettelserne i nærværende publikation kræver en forudgående skriftlig tilladelse fra Geodatastyrelsen. Anmodning herom sendes til gst@gst.dk.

Copyright

*All nautical charts, harbour charts and nautical publications published by the Danish Geodata Agency are protected by copyright. The Danish Geodata Agency's copyright includes any and all corrections to these charts and publications, including the contents of this publication.
The distribution of any partial or complete copy of the above-named charts, publications and corrections, whether by copying or by release of their contents in original or revised form, is prohibited.
The corrections in this publication are permitted for use by individual mariners or navigators in updating or correcting their legal copies of nautical charts, harbour charts and nautical publications published by the Danish Geodata Agency.
Any other use of the contents of this publication requires entry into a written contract with the Danish Geodata Agency. Requests for such contract entry can be sent to gst@gst.dk.*


Rettelse nr. /
Correction no.

Kort / Chart

358 103 (INT 1303)	Femern Bælt Tilføj på / Insert	 FI(5)Y.20s Rec. St. Buoyed	54°38,280'N 011°21,516'E (23/394 2020)
359 103 (INT 1303)	Stoller Grund N Tilføj på 1) - 3) / Insert in 1) - 3)	 FI(5)Y.20s ODAS	1) 54°33,83'N 010°14,27'E 2) 54°34,22'N 010°11,78'E 3) 54°34,74'N 010°13,37'E (NFS 23/2020)
360 104	Femern Bælt Søkortrettelse / Chart Correction 22/341 2020 Tilføj medfølgende udsnit Insert accompanying block		54°38,42'N 011°24,65'E (23/394 2020)
361 X123 Plan B	Frederikshavn Havn, Færgeleje 4 Søkortrettelse / Chart Correction 44/550 2020 Ret / Amend til / to	7 7,5	57°26,047'N 010°32,746'E (TBST og Frederikshavn Havn, 3. juni 2020)
362 123 Plan B	Frederikshavn Havn, Færgeleje 4 Ret / Amend til / to	7 7,5	57°26,047'N 010°32,746'E (TBST og Frederikshavn Havn, 3. juni 2020)
363 134 (INT 1334)	Københavns Havn, Nordlige del Langeliniebugten Ref.: Søkortrettelser / Chart Corrections 4/33 og 5/53 2020 Tilføj medfølgende udsnit Insert accompanying block		55°37,292'N 012°39,30'E (23/395 2020)
364 134 (INT 1334)	Københavns Havn, Sydlige del Langeliniebugten Ref.: Søkortrettelser / Chart Corrections 4/34 og 5/54 2020 Tilføj medfølgende udsnit Insert accompanying block		55°41,54'N 012°36,04'E (23/395 2020)

365	Femern Bælt		
142 (INT 1368)	Korrektion / Correction Søkortrettelse / Chart Correction 22/353 2020		1) 54°40,032'N 011°03,287'E 2) 54°43,017'N 011°03,451'E 3) 54°42,845'N 010°55,246'E 4) 54°42,195'N 010°45,096'E
	Tilføj på 1) - 4) / <i>Insert in 1) - 4)</i>	○ Rec.St.	
			(22/380 2020)

366	Rønne		
189 (INT 1336)	Ref.: Søkortrettelser / Chart Corrections 38/505 2019		1) 55°05,264'N 014°40,496'E 2) 55°05,258'N 014°40,452'E
Plan B	Udtag på 1) / <i>Delete in 1)</i>	 Rec.St. FI(5)Y.20s	
	Udtag på 2) / <i>Delete in 2)</i>	 FI(5)Y.20s	
			(22/382 2020)

367	Stoller Grund N		
195	Tilføj på 1) - 3) / <i>Insert in 1) - 3)</i>	 FI(5)Y.20s ODAS	1) 54°33,83'N 010°14,27'E 2) 54°34,22'N 010°11,78'E 3) 54°34,74'N 010°13,37'E
			(NfS 23/2020)

368	Femern Bælt NE		
196	Tilføj medfølgende udsnit <i>Insert accompanying block</i>		54°38,30'N 011°21,79'E
			(23/394 2020)

HAVNEOPLYSNINGER

www.danskehavnelods.dk

Frederikshavn Havn

Plan er opdateret.

(TBST og Frederikshavn Havn, 3. juni 2020)

Nysted Havn

Afsnittet Afmærkning er opdateret. Plan er opdateret.

(Nysted Havn og GST, 4. juni 2020)

Guldhavn

Afsnittet Fyr er opdateret.

(45/745 2019)

Rønne Havn

Plan er opdateret.

(22/382 2020)

Københavns Havn

Anmærkninger er udtaget.

(2/024 og 23/395 2020)

Tuborg Havn

Afsnittet Havneområde er tilføjet. Afsnittet Havnekontor er opdateret. Afsnittet Særlige bestemmelser er tilføjet. Plan er opdateret.

(Tuborg Havn, 24. maj 2019 og 21/256 2020)

Langelinie Lystbådehavn

Plan er opdateret.

(23/395 2020)

Vordingborg Havn

Plan er opdateret.

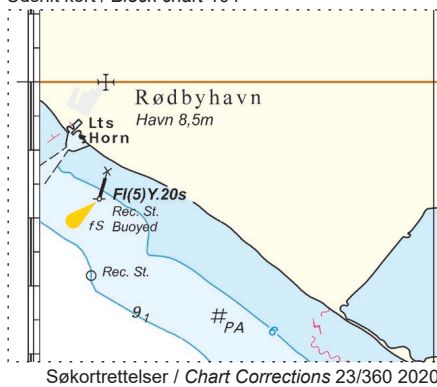
(GST, 10. juni 2020)

Nykøbing Falster Havn

Anmærkning er tilføjet.

(23/386 2020)

Udsnit kort / Block chart 104



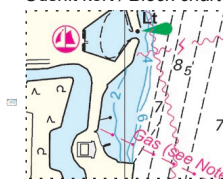
Søkortrettelser / Chart Corrections 23/360 2020

Udsnit kort / Block chart 134, Nordlige del



Søkortrettelser / Chart Corrections 23/363 2020

Udsnit kort / Block chart 134, Sydlige del



Søkortrettelser / Chart Corrections 23/364 2020

Udsnit kort / Block chart 196



Søkortrettelser / Chart Corrections 23/368 2020