



# SØKORTRETTELSE

## DANISH CHART CORRECTIONS

13  
2019

Rettelse nr. / Correction no.

163 - 173

Kort / Chart	Rettelse nr. / Correction no.	Kort / Chart	Rettelse nr. / Correction no.
61	163	134 (INT 1334)	170
93 (INT 1044)	164, 165, 166	144	171, 172
94 (INT 1411)	167	145 (INT 1371)	173
99	168, 169		

### Søkortrettelser / Danish Chart Corrections

på / via  
[www.gst.dk](http://www.gst.dk)

Søkortrettelser indeholder de officielle rettelser til danske, grønlandske og færøske søkort.  
Oplysningerne i parentes efter rettelserne refererer til EFS (nr./løbenr. år) eller anden kilde.  
*Chart Corrections contains the official corrections to Danish, Greenland and Faroese charts.  
The figures in brackets after the corrections refer to EFS (no./serial no. year) or other source.*

#### Ophavsret




Geodatastyrelsen har ophavsret til sine søkort, havneplaner og nautiske publikationer. Geodatastyrelsens ophavsret omfatter også enhver rettelse af dette materiale som angivet i nærværende publikation.  
Ophavsretten omfatter enhver hel eller delvis gengivelse af materialet, herunder ved kopiering og tilgængeliggørelse i oprindelig eller ændret form.  
Rettelserne i nærværende publikation må benyttes af den enkelte sejler/navigatør med henblik på opdatering/rettelse af vedkommendes retmæssige eksemplarer af søkort, havneplaner og nautiske publikationer fra Geodatastyrelsen.  
Al øvrig benyttelse af rettelserne i nærværende publikation kræver en forudgående skriftlig tilladelse fra Geodatastyrelsen. Anmodning herom sendes til [gst@gst.dk](mailto:gst@gst.dk).

#### Copyright

All nautical charts, harbour charts and nautical publications published by the Danish Geodata Agency are protected by copyright. The Danish Geodata Agency's copyright includes any and all corrections to these charts and publications, including the contents of this publication.  
The distribution of any partial or complete copy of the above-named charts, publications and corrections, whether by copying or by release of their contents in original or revised form, is prohibited.  
The corrections in this publication are permitted for use by individual mariners or navigators in updating or correcting their legal copies of nautical charts, harbour charts and nautical publications published by the Danish Geodata Agency.  
Any other use of the contents of this publication requires entry into a written contract with the Danish Geodata Agency. Requests for such contract entry can be sent to [gst@gst.dk](mailto:gst@gst.dk).

**Rettelse nr. /**  
**Correction no.**

Kort / Chart

<b>163</b> 61	<b>Horns Rev N</b> Tilføj mellem 1) - 3) <i>Insert between 1) - 3)</i>		1) 55°40,720'N 007°36,255'E 2) 55°38,308'N 007°33,751'E 3) 55°36,750'N 007°33,510'E
<i>(Vattenfall 28. marts og 13/194 2019)</i>			
<b>164</b> 93 (INT 1044)	<b>Horns Rev N</b> Tilføj mellem 1) - 3) <i>Insert between 1) - 3)</i>		1) 55°40,720'N 007°36,255'E 2) 55°38,308'N 007°33,751'E 3) 55°36,750'N 007°33,510'E
<i>(Vattenfall 28. marts og 13/194 2019)</i>			
<b>165</b> 93	<b>Holmsland Klit</b> Tilføj medfølgende udsnit <i>Insert accompanying block</i>		56°00,03'N 007°59,975'E
<i>(13/203 2019)</i>			
<b>166</b> 93 Plan B	<b>Hvide Sande Havn</b> Erstat plan med medfølgende plan <i>Replace plan by accompanying plan</i>		
<i>(13/203 2019)</i>			
<b>167</b> 94 (INT 1411)	<b>Horns Rev N</b> Tilføj mellem 1) - 3) <i>Insert between 1) - 3)</i>		1) 55°40,720'N 007°36,255'E 2) 55°38,308'N 007°33,751'E 3) 55°36,750'N 007°33,510'E
<i>(Vattenfall 28. marts og 13/194 2019)</i>			
<b>168</b> 99	<b>Hvide Sande Havn</b> Tilføj medfølgende udsnit <i>Insert accompanying block</i>		
<i>(13/203 2019)</i>			
<b>169</b> 99 Plan A	<b>Hvide Sande Havn</b> Erstat plan med medfølgende plan <i>Replace plan by accompanying plan</i>		
<i>(13/203 2019)</i>			

<b>170</b>	<b>Port Of Copenhagen</b>		
134 (INT 1334)	Kortets øverste venstre hjørne: Ved en fejl er teksten VED BRUG AF SØKORT indsat to gange i dansk version. Erstat den ene danske version med medfølgende tekst		
	<i>Top left corner of the chart: Due to a mistake the danish version of the text regarding VED BRUG AF SØKORT has been inserted two times. Replace one of the danish versions with accompanying text</i>		
			(GST, 2. April 2019)
<b>171</b>	<b>Ryggen E</b>		
144	Tilføj medfølgende udsnit <i>Insert accompanying block</i>		54°50,45'N 010°59,57'E
			(13/197 2019)
<b>172</b>	<b>Enehøje S</b>		
144	Tilføj medfølgende udsnit <i>Insert accompanying block</i>		54°49,68'N 011°001,25'E
			(13/197 2019)
<b>173</b>	<b>Kulgård N</b>		
145 (INT 1371)	Ref.: Søkortrettelser / <i>Chart Corrections</i> 12/155 2019		
Plan A	Erstat dybde på 1) og 2) <i>Replace depth in 1) and 2)</i>	13	1) 55°40,08'N 011°04,96'E justeret / <i>adjusted</i>
	med / <i>with</i>	12	2) 55°40,05'N 011°05,22'E justeret / <i>adjusted</i>
			(Kalundborg Havn, 26. marts 2019)

**HAVNEOPLYSNINGER*****www.danskehavnelods.dk*****Avedøreværkets Havn**

Anmærkning er tilføjet.

*(13/198 2019)***Sejerø Havn**

Anmærkning er tilføjet.

*(13/196 2019)***Bandholm Havn**

Anmærkning er udtager. Afsnittene Havnen og Havnekontor er opdateret.

*(SFS og Bandholm Havn, 4. april 2019)***Strandby Havn**

Anmærkning er tilføjet.

*(13/205 2019)***Esbjerg Havn**

Anmærkning er opdateret.

*(13/208 2019)***Thisted Havn**

Afsnittet Havnekontor er opdateret.

*(Thisted Kommune, 2. april 2019)***Hvide Sande Havn**

Plan er opdateret.

*(13/203 2019)***Thyborøn Havn**

Anmærkning er opdateret.

*(13/206 2019)***Hvide Sande Lystbådehavn**

Plan er opdateret.

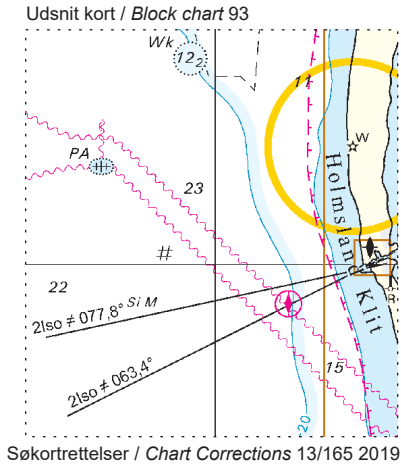
*(13/203 2019)***Thyborøn Lystbådehavn (Nodre Inderhavn)**

Anmærkning er opdateret.

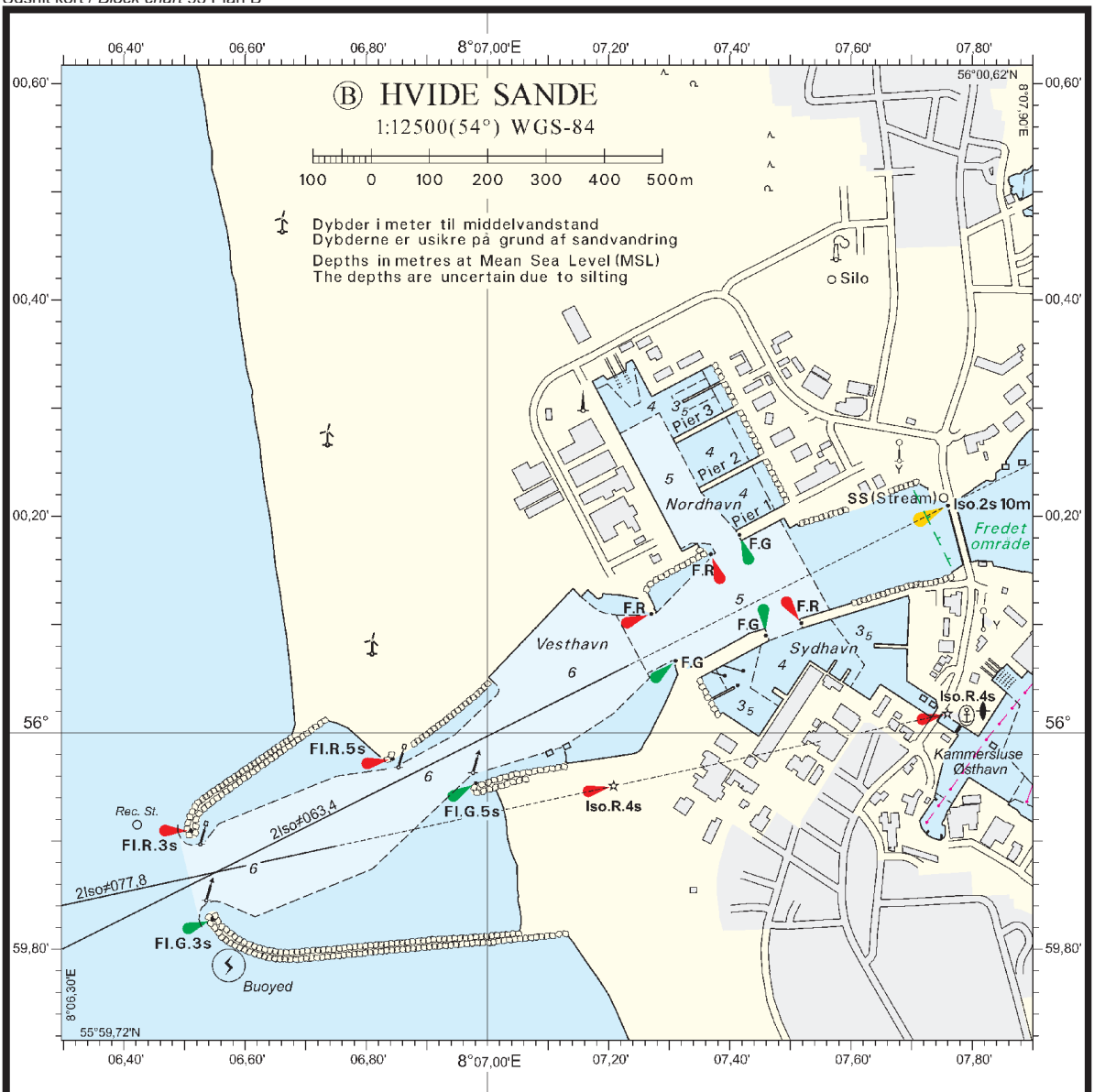
*(13/206 2019)****www.gronlandskehavnelods.dk*****Nuuk Havn**

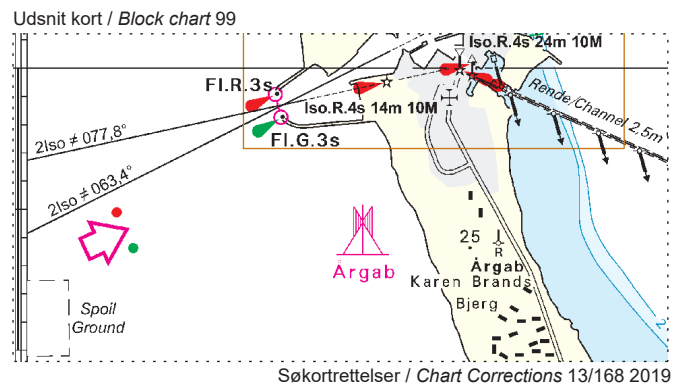
Plan er opdateret.

*(GST, 3. april 2019)*

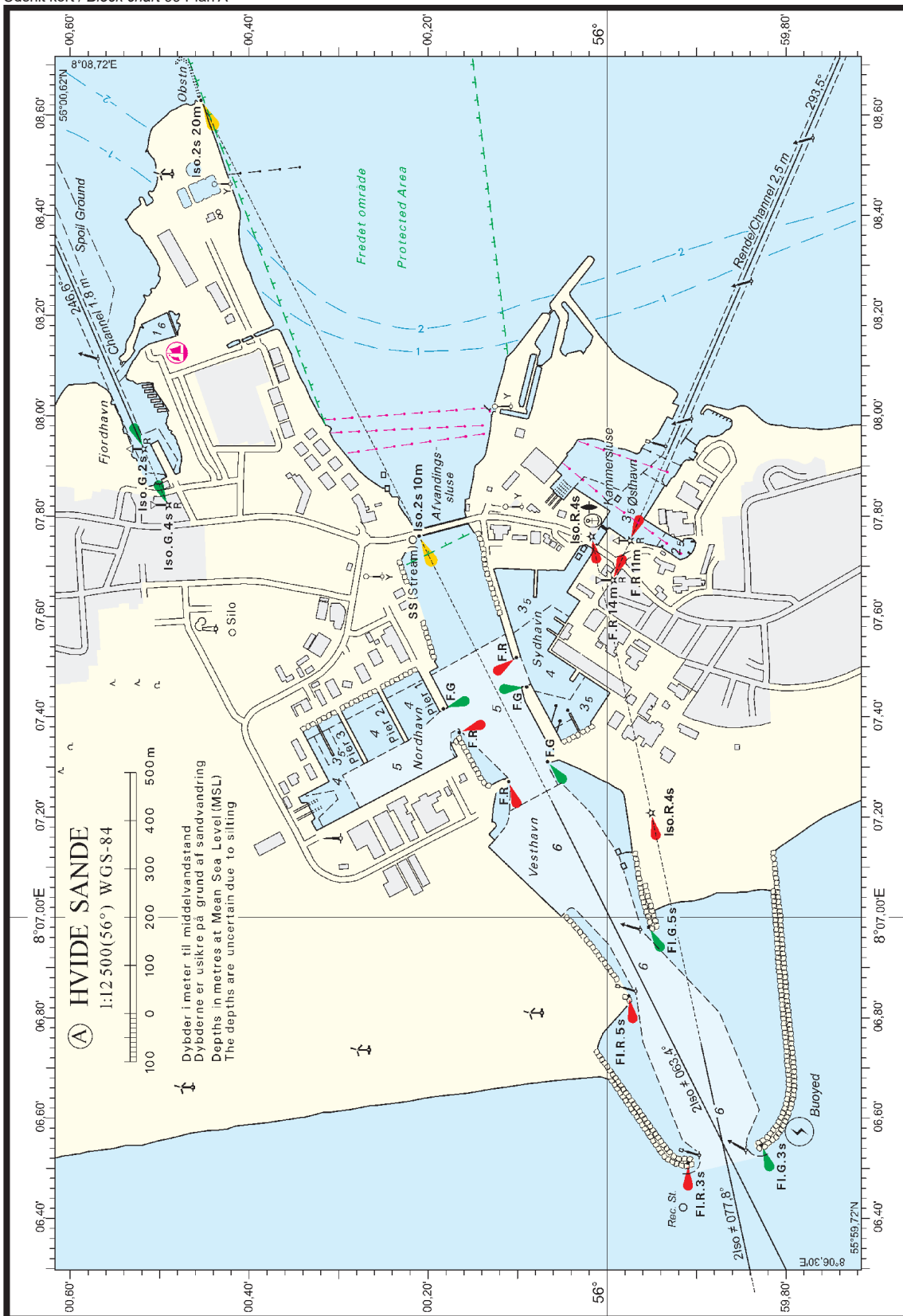


Udsnit kort / Block chart 93 Plan B





## Udsnit kort / Block chart 99 Plan A



Søkortrettelser / Chart Corrections 13/169 2019

## Udsnit kort / Block chart 134

USE OF THE CHART - SEE RELATED PUBLICATIONS: "Efterretninger for Søfarende" (Danish Notice to Mariners), "Navigation through Danish Waters" and "Dansk Fyrliste" (Danish List of Lights) at [www.dma.dk](http://www.dma.dk), "Chart Corrections", Sailing Directions (Pilots), "Kort 1/INT 1" (symbols and abbreviations), "Behind the Nautical Chart" (survey, reliability, use) at [www.gst.dk](http://www.gst.dk), "Mariners' Routing Guide Baltic Sea" at [www.balticsearouteing.dk](http://www.balticsearouteing.dk), Danish ports at [www.danskehavnelods.dk](http://www.danskehavnelods.dk). Tide Tables should also be consulted. Always use the largest scale chart appropriate and keep charts and publications updated.

Søkortrettelser / Chart Corrections 13/170 2019

