



# SØKORTRETTELSE DANISH CHART CORRECTIONS

47  
2020

Rettelse nr. / Correction no. 664- 679

Kort / Chart	Rettelse nr. / Correction no.	Kort / Chart	Rettelse nr. / Correction no.
60	664	132 (INT 1332)	672
61	665	161	673, 674, 675
93 (INT 1044)	666	195	676
94 (INT 1411)	667	196	677
103 (INT 1303)	668, 669	198	678
104	670	1161	679
108 (INT 1448)	671		

## Søkortrettelser / Danish Chart Corrections

på / via  
[www.gst.dk](http://www.gst.dk)

Søkortrettelser indeholder de officielle rettelser til danske, grønlandske og færøske søkort.  
Oplysningerne i parentes efter rettelserne refererer til EFS (nr./løbenr. år) eller anden kilde.  
*Chart Corrections contains the official corrections to Danish, Greenland and Faroese charts.  
The figures in brackets after the corrections refer to EFS (no./serial no. year) or other source.*

### Ophavsret

Geodatastyrelsen har ophavsret til sine søkort, havneplaner og nautiske publikationer. Geodatastyrelsens ophavsret omfatter også enhver rettelse af dette materiale som angivet i nærværende publikation.  
Ophavsretten omfatter enhver hel eller delvis gengivelse af materialet, herunder ved kopiering og tilgængeliggørelse i oprindelig eller ændret form.  
Rettelserne i nærværende publikation må benyttes af den enkelte sejler/navigatør med henblik på opdatering/rettelse af vedkommendes retmæssige eksemplarer af søkort, havneplaner og nautiske publikationer fra Geodatastyrelsen.  
Al øvrig benyttelse af rettelserne i nærværende publikation kræver en forudgående skriftlig tilladelse fra Geodatastyrelsen. Anmodning herom sendes til [gst@gst.dk](mailto:gst@gst.dk).

### Copyright

*All nautical charts, harbour charts and nautical publications published by the Danish Geodata Agency are protected by copyright. The Danish Geodata Agency's copyright includes any and all corrections to these charts and publications, including the contents of this publication.  
The distribution of any partial or complete copy of the above-named charts, publications and corrections, whether by copying or by release of their contents in original or revised form, is prohibited.  
The corrections in this publication are permitted for use by individual mariners or navigators in updating or correcting their legal copies of nautical charts, harbour charts and nautical publications published by the Danish Geodata Agency.  
Any other use of the contents of this publication requires entry into a written contract with the Danish Geodata Agency. Requests for such contract entry can be sent to [gst@gst.dk](mailto:gst@gst.dk).*

**Rettelse nr. /  
Correction no.**

Kort / Chart

**664**  
60

**Fanø Bugt**

Ref.: Søkortrettelser / Chart Corrections 13/186 2020

 Udtag følgende tekst langs kablet  
imellem 1) - 3)

*Delete text along the cable between  
1) - 3)*
*Under Construction (2020)*
 1) 55°23,535'N 008°23,805'E  
kyst / coast

2) 55°20,600'N 008°06,200'E

 3) 55°20,058'N 008°02,430'E  
ramme / frame

(47/820 2020)

**665**  
61

**Fanø Bugt**

Ref.: Søkortrettelser / Chart Corrections 13/187 2020

 Udtag følgende tekst langs kablet  
imellem 1) - 2)

*Delete text along the cable between  
1) - 2)*
*Under Construction (2020)*
 1) 55°23,535'N 008°23,805'E  
kyst / coast

 2) 55 19,460'N 007 58,200'E  
ramme / frame

(47/820 2020)

**666**  
93 (INT 1044)

**Fanø - Nordsøen**

Ref.: Søkortrettelser / Chart Corrections 13/192 2020

 Udtag følgende tekst langs kablet  
imellem 1) - 12)

*Delete text along the cable between  
1) - 12)*
*Under Construction (2020)*
 1) 55°23,562'N 008°23,973'E  
kyst / coast

2) 55°18,000'N 007°48,100'E

3) 55°16,200'N 007°24,000'E

4) 55°18,000'N 006°58,800'E

5) 55°21,700'N 006°41,700'E

6) 55°21,800'N 006°35,250'E

7) 55°27,600'N 006°12,750'E

8) 55°28,100'N 006°03,900'E

9) 55°31,349'N 005°45,000'E

10) 55°32,900'N 005°10,250'E

kabeldeling / cable split

11) 55°31,890'N 005°02,639'E

12) 55°32,214'N 005°01,822'E




13) 55°34,700'N 005°07,949'E

14) 55°36,899'N 004°59,103'E




15) 55°38,395'N 004°55,680'E

16) 55°42,983'N 004°49,795'E

(47/820 2020)

<b>667</b> 94 (INT 1411)	<b>Fanø - Nordsøen</b> Ref.: Søkortrettelser / Chart Corrections 13/193 2020			
	Udtag følgende tekst langs kablet imellem 1) - 5) <i>Delete text along the cable between 1) - 5)</i>	<i>Under Construction (2020)</i>	1) 55°23,535'N 008°23,805'E kyst / coast 2) 55°18,000'N 007°48,100'E 3) 55°16,200'N 007°24,000'E 4) 55°18,000'N 006°58,800'E 5) 55°20,560'N 006°47,000'E ramme / frame	(47/820 2020)
<b>668</b> 103 (INT 1303)	<b>Kieler Bucht</b> Tilføj / Insert		#	54°33,16'N 010°14,21'E  (NfS 47/2020)
<b>669</b> 103 (INT 1303)	<b>Femern Bælt SE</b> Tilføj / Insert		FI(5)Y.20s ODAS	54°27,50'N 011°29,15'E  (NfS 47/2020)
<b>670</b> 104	<b>Femern Bælt S</b> Tilføj / Insert		FI(5)Y.20s ODAS	54°27,50'N 011°29,15'E  (NfS 47/2020)
<b>671</b> 108 (INT 1448) Plan B	<b>Thyborøn Havn</b> Erstat plan med medfølgende plan <i>Replace plan by accompanying plan</i>			(Thyborøn Havn og Rambøll A/S, 23. november 2020)
<b>672</b> 132 (INT 1332)	<b>Mandehoved S</b> Ref.: Søkortrettelser / Chart Corrections 20/292 2020			
	Udtag / Delete		Rec. St	55°19,192'N 012°27,201'E  (47/810 2020)
<b>673</b> 161	<b>Vordingborg Havn</b> Tilføj medfølgende udsnit <i>Insert accompanying block</i>			55°00,14'N 011°52,58'E  (47/818 og 825 2020)
<b>674</b> 161 Plan A	<b>Vordingborg Havn</b> Tilføj medfølgende udsnit <i>Insert accompanying block</i>			55°00,08'N 011°52,58'E  (47/818 og 825 2020)
<b>675</b> 161 Plan B	<b>Vordingborg Havn</b> Erstat plan med medfølgende plan <i>Replace plan by accompanying plan</i>			55°00,05'N 011°52,23'E  (47/818 og 825 2020)

---

<b>676</b> 195	<b>Kieler Bucht SW</b> Tilføj / Insert	#	54°33,16'N 010°14,21'E
(NfS 47/2020)			
<b>677</b> 196	<b>Femern Bælt SE</b> Tilføj / Insert	 FI(5)Y.20s ODAS	54°27,50'N 011°29,15'E
(NfS 47/2020)			
<b>678</b> 198	<b>Mandehoved S</b> Ref.: Søkortrettelser / Chart Corrections 20/294 2020 Udtag / Delete	 Rec. St	55°19,192'N 012°27,201'E
(47/810 2020)			
<b>679</b> 1161	<b>Ikerasatsiaq (Nordlyset Løb)</b> Ref.: Søkortrettelser / Chart Corrections 5/64 2020 Udtag / Delete		60°43,262'N 046°42,504'W
(47/814 2020)			

---

## HAVNEOPLYSNINGER

[www.danskehavnelods.dk](http://www.danskehavnelods.dk)

### Allinge Havn

Anmærkning er tilføjet.

(48/829 2020)

### Sakskøbing Havn

Plan er opdateret.

(GST, 20. november 2020)

### Bøjden Færgenhavn

Anmærkning er tilføjet.

(47/824 2020)

### Thyborøn Havn

Planer er opdateret.

(Thyborøn Havn og Rambøll A/S,  
23. november 2020)

### Femø Havn

Anmærkning er tilføjet.

(47/821 2020)

### Thyborøn Lystbådehavn (Nordre Inderhavn)

Plan er opdateret.

(Thyborøn Havn og Rambøll A/S,  
23. november 2020)

### Orehoved Havn

Anmærkning er opdateret.

(47/822 2020)

### Vordingborg Havn

Plan er opdateret.

(47/818 og 825 2020)

### Orø Havn

Plan er opdateret.

(GST, 24 november 2020)

[www.gronlandskehavnelods.dk](http://www.gronlandskehavnelods.dk)

### Nuuk (Sikuki Nuuk Harbour)

Afsnittet Ressourcer er opdateret.

(Naalakkersuisut, 23. november 2020)

## HARBOUR INFORMATION

[www.gronlandskehavnelods.dk](http://www.gronlandskehavnelods.dk)

### Nuuk (Sikuki Nuuk Harbour)

The section Resources is adjusted

(Naalakkersuisut, 23. november 2020)

---

**UDGIVELSER / PUBLICATIONS**
**Nye kort udkommer / New charts to be published**

Kort / Chart	Titel og bemærkninger / Title and remarks	Skala / Scale	Udgave Edition
1126	<b>Kitaata Sineriaa (Grønlands Vestkyst) West Coast of Greenland, Ikera-sassuaq - Kangianit pulariaa (Prins Christian Sund - E-lige Indsejling)</b>	1:50 000	1 2021
	Kortet forventes udgivet ultimo januar 2021.		
	<i>The chart is scheduled for publication at the end of January 2021.</i>		
1127	<b>Kitaata Sineriaa (Grønlands Vestkyst) West Coast of Greenland, Ujarasussuit Imaat - Torsukattak</b>	1:50 000	1 2021
	Kortet forventes udgivet medio februar 2021.		
	<i>The chart is scheduled for publication at the middel of February 2021.</i>		
1135	<b>Kitaata Sineriaa (Grønlands Vestkyst) West Coast of Greenland, Saarloq - Simiutaq</b>	1:50 000	1 2021
	Kortet forventes udgivet medio februar 2021.		
	<i>The chart is scheduled for publication at the middel of February 2021.</i>		
1109	<b>Kitaata Sineriaa (Grønlands Vestkyst) West Coast of Greenland, Qassimiut – Alanngorsuaq (Qassimiut – Kobberminebugten)</b>	1:100 000	1 2021
	Kortet forventes udgivet ultimo marts 2021.		
	<i>The chart is scheduled for publication at the end of March 2021.</i>		

---

## UDGIVELSER / PUBLICATIONS

Nye udgaver udkommer / *New editions to be published*

Kort / Chart	Titel og bemærkninger / Title and remarks	Skala / Scale	Udgave Edition
84	<b>Havnir og akkerspláss, útnyrðingsøkið (Havne og ankerpladser, NW-lige del) / Harbours and anchorages, North-Western part)</b> Ⓐ Streymur Ⓑ Sundini Ⓒ Vestmannasund Ⓓ Sørvágsfjørður Ⓔ Miðvágur	 1:20 000 1:20 000 1:20 000 1:20 000 1:20 000	2 2021

Kortet forventes udgivet primo februar 2021. Med udgivelsen vil tidligere udgave af kortet blive annulleret.

*The chart is scheduled for publication at the beginning of February 2021. On publication the former edition of the chart will be cancelled.*

85	<b>Havnir og akkerspláss, landnyrðingsøkið (Havne og ankerpladser, NE-lige del) / Harbours and anchorages, North-Eastern part)</b> Ⓐ Funningsfjørður Ⓑ Fuglafjørður Ⓒ Skálafjørður Ⓓ Hvannasund Ⓔ Klaksvík Ⓕ Gøtuvík Ⓖ Leirvíksfjørður	 1:20 000 1:20 000 1:20 000 1:20 000 1:20 000 1:20 000 1:20 000	2 2021
----	---	--	--------

Kortet forventes udgivet primo februar 2021. Med udgivelsen vil tidligere udgave af kortet blive annulleret.

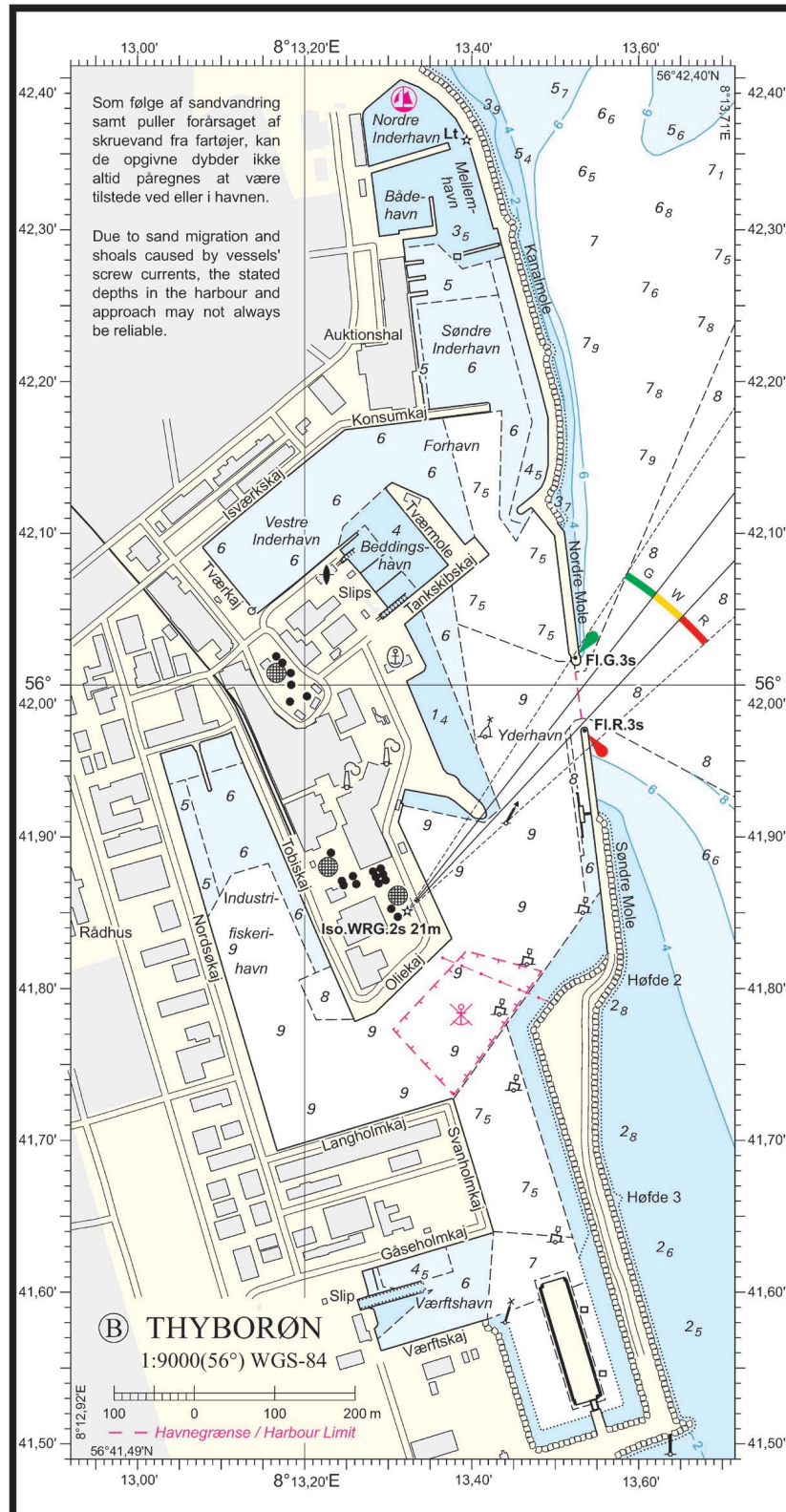
*The chart is scheduled for publication at the beginning of February 2021. On publication the former edition of the chart will be cancelled.*

86	<b>Havnir og akkerspláss, suðurøkið (Havne og ankerpladser, S-lige del) / Harbours and anchorages, Southern part)</b> Ⓐ Tórshavn Ⓑ Nólsoyarfjørður Ⓒ Sandsvágur Ⓓ Trongisvágur Ⓔ Vágsfjørður	 1:20 000 1:20 000 1:20 000 1:20 000 1:20 000	2 2021
----	---	--	--------

Kortet forventes udgivet primo februar 2021. Med udgivelsen vil tidligere udgave af kortet blive annulleret.

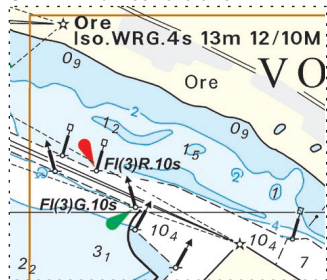
*The chart is scheduled for publication at the beginning of February 2021. On publication the former edition of the chart will be cancelled.*

Udsnit kort / Block chart 108 Plan B



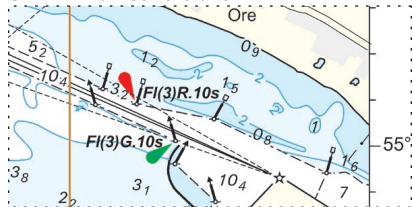


Udsnit kort / Block chart 161



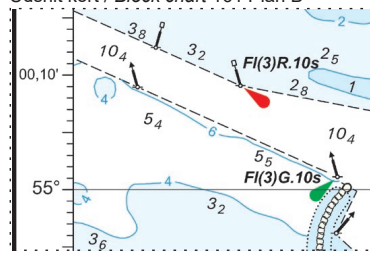
Søkortrettelser / Chart Corrections 47/672 2020

Udsnit kort / Block chart 161 Plan A



Søkortrettelser / Chart Corrections 47/673 2020

Udsnit kort / Block chart 161 Plan B



Søkortrettelser / Chart Corrections 47/674 2020