



SØKORTRETTELSER

DANISH CHART CORRECTIONS

44
2020

Rettelse nr. / Correction no. 634 - 644

Kort / Chart	Rettelse nr. / Correction no.	Kort / Chart	Rettelse nr. / Correction no.
104	634, 635	1310	641
115	636, 637	1312	642
127 (INT 1372)	638	1331	643
145 (INT 1371)	639	1353	644
160	640		

Søkortrettelser / Danish Chart Corrections

på / via
www.gst.dk

Søkortrettelser indeholder de officielle rettelser til danske, grønlandske og færøske søkort.
Oplysningerne i parentes efter rettelserne refererer til EFS (nr./løbenr. år) eller anden kilde.
*Chart Corrections contains the official corrections to Danish, Greenland and Faroese charts.
The figures in brackets after the corrections refer to EFS (no./serial no. year) or other source.*

Ophavsret



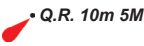


Geodatastyrelsen har ophavsret til sine søkort, havneplaner og nautiske publikationer. Geodatastyrelsens ophavsret omfatter også enhver rettelse af dette materiale som angivet i nærværende publikation.
Ophavsretten omfatter enhver hel eller delvis gengivelse af materialet, herunder ved kopiering og tilgængeliggørelse i oprindelig eller ændret form.
Rettelserne i nærværende publikation må benyttes af den enkelte sejler/navigatør med henblik på opdatering/rettelse af vedkommendes retmæssige eksemplarer af søkort, havneplaner og nautiske publikationer fra Geodatastyrelsen.
Al øvrig benyttelse af rettelserne i nærværende publikation kræver en forudgående skriftlig tilladelse fra Geodatastyrelsen. Anmodning herom sendes til gst@gst.dk.



Copyright

*All nautical charts, harbour charts and nautical publications published by the Danish Geodata Agency are protected by copyright. The Danish Geodata Agency's copyright includes any and all corrections to these charts and publications, including the contents of this publication.
The distribution of any partial or complete copy of the above-named charts, publications and corrections, whether by copying or by release of their contents in original or revised form, is prohibited.
The corrections in this publication are permitted for use by individual mariners or navigators in updating or correcting their legal copies of nautical charts, harbour charts and nautical publications published by the Danish Geodata Agency.
Any other use of the contents of this publication requires entry into a written contract with the Danish Geodata Agency. Requests for such contract entry can be sent to gst@gst.dk.*

Rettelse nr. /
Correction no.

Kort / Chart

634 104	Gedser Rev Tilføj / Insert		54°30,353'N 012°06,604'E (GST, 6. oktober 2020)
635 104	Gedser Rev Tilføj / Insert	#	54°29,942'N 012°05,513'E (GST, 30. september 2020)
636 115	Odense Havn-Lindø NE Tilføj medfølgende udsnit Insert accompanying block		55°28,80'N 010°32,96'E (SensorSurvey A/S, 26. oktober 2020 og 44/763 2020)
637 115 Plan D	Odense Havn-Lindø NE Tilføj medfølgende udsnit Insert accompanying block		55°28,78'N 010°32,99'E (SensorSurvey A/S, 26. oktober 2020 og 44/763 2020)
638 127 (INT 1372)	Aarhus Havn Ret fra / amend from til / to	 	56°09,238'N 010°15,396'E (44/760 2020)
639 145 (INT 1371) Plan A	Kalundborg Vesthavn Tilføj medfølgende udsnit Insert accompanying block		55°40,627'N 011°05,076'E (44/772 2020)
640 160	Sletteren W - Persmarks Odde Udtag på 1) og 2) / Delete in 1) and 2) Udtag på 3) og 4) / Delete 3) and 4)	 	1) 54°57,315'N 011°31,657'E 2) 54°54,729'N 011°28,972'E 3) 54°57,339'N 011°31,710'E 4) 54°54,699'N 011°28,932'E (44/765 2020)
641 1310	Nuuk (Godthåb) Tilføj medfølgende udsnit Insert accompanying block		64°10,45'N 051°42,35'W (44/768 2020)

642 1312	Nuuk E Ref.: Søkortrettelser / <i>Chart Corrections</i> 31/493 2020		
	Udtag / <i>Delete</i>	Ldg.Lts (1.5-15.11) (Exting)	64°10,850'N 051°41,330'W
			(44/768 2020)
<hr/>			
643 1331	Nuuk (Godthåb) Tilføj medfølgende udsnit <i>Insert accompanying block</i>		64°10,11'N 051°43,17'W
			(44/768 2020)
<hr/>			
644 1353	Nuuk (Godthåb) E Udtag på 1) / <i>Delete in 1)</i>		1) 64°10,780'N 051°41,420'W
	Udtag på 2) / <i>Delete in 2)</i>		2) 64°10,850'N 051°41,330'W
	Udtag tilhørende ledelinje <i>Delete associated leading line</i>		
			(44/768 2020)

HAVNEOPLYSNINGER

www.danskehavnelods.dk

Aalborg Havn

Anmærkning er tilføjet.

(44/767 2020)

Melsted Havn

Anmærkning er tilføjet.

(4/754 2020)

Aalborg Portland Havn

Anmærkning er tilføjet.

(44/767 2020)

Odense Havn

Anmærkning er udtaget. Plan er opdateret.

(44/763 2020)

Egersundbroen

Anmærkning er tilføjet.

(44/769 2020)

Odins Bro

Anmærkning er opdateret.

(44/756 2020)

Equinor Oliepier

Plan er opdateret.

(44/772 2020)

Storebæltsbroen (Østbroen)

Anmærkning er udtaget.

(44/752 2020)

Esbjerg Havn

Anmærkning er udtaget. Anmærkning er tilføjet.

(45/785 2020)

Sundby Sejlforenings Havn

Plan er opdateret.

(Sundby Sejlforenings Havn, 14. oktober 2020)

Kalundborg Havn

Anmærkning er udtaget. Plan er opdateret.

(41/711 og 44/772 2020)

www.gronlandskehavnelods.dk

Kangaatsiaq

Anmærkning er tilføjet.

(44/764 2020)

HARBOUR INFORMATION

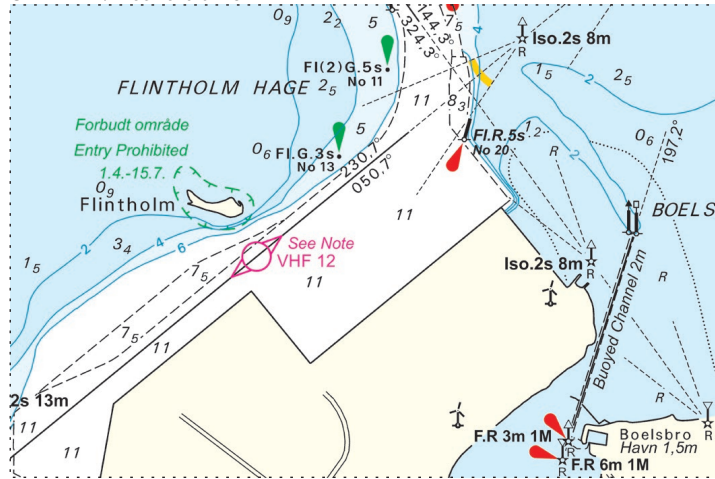
www.gronlandskehavnelods.dk

Kangaatsiaq

Notice is added.

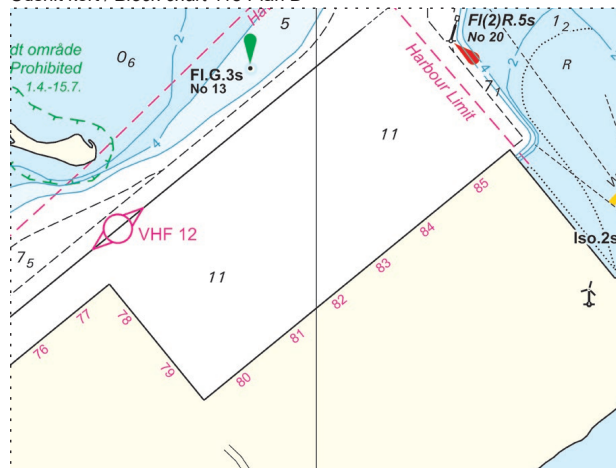
(44/764 2020)

Udsnit kort / Block chart 115



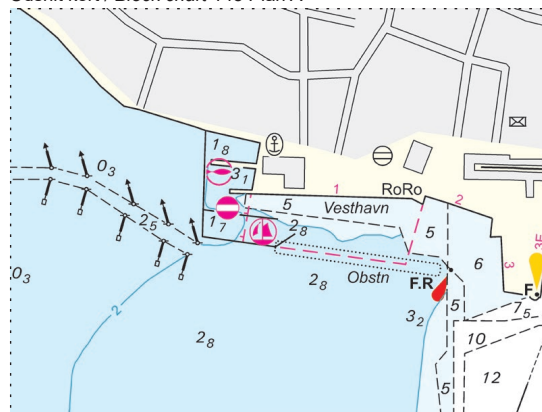
Søkortrettelser / Chart Corrections 44/636 2020

Udsnit kort / Block chart 115 Plan D



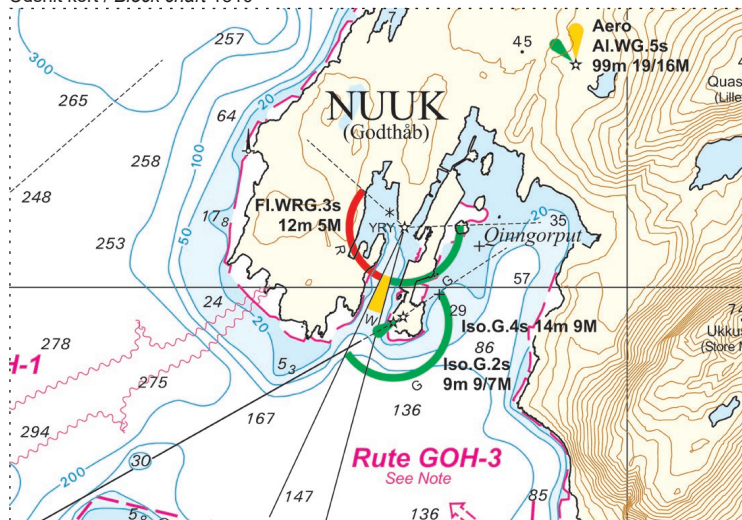
Søkortrettelser / Chart Corrections 44/637 2020

Udsnit kort / Block chart 145 Plan A



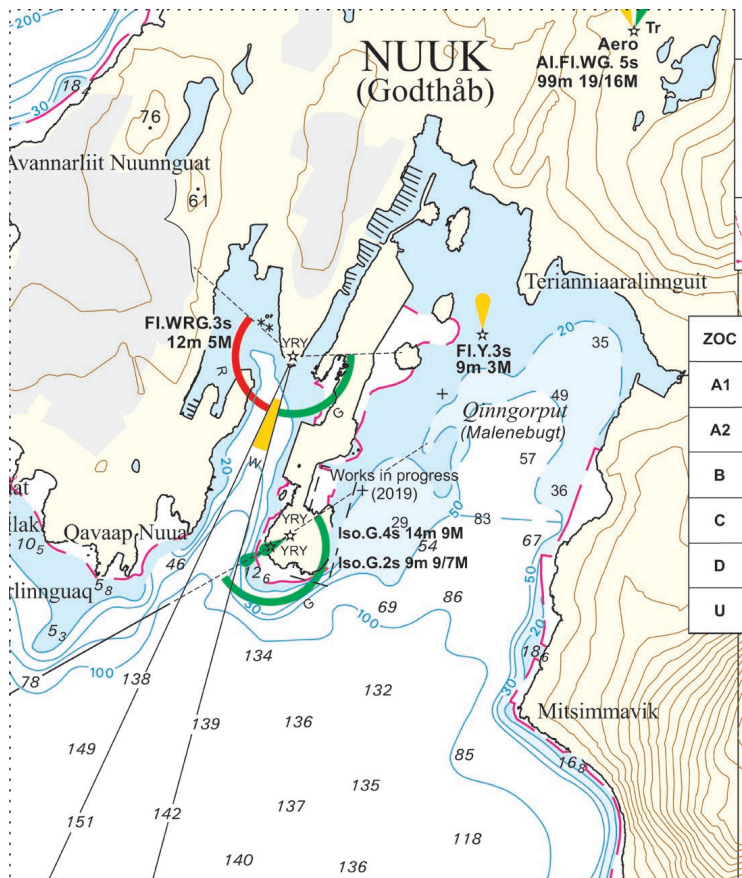
Søkortrettelser / Chart Corrections 44/639 2020

Udsnit kort / Block chart 1310



Søkortrettelser / Chart Corrections 44/641 2020

Udsnit kort / Block chart 1331



Søkortrettelser / Chart Corrections 44/643 2020