



# SØKORTRETTELSE

## DANISH CHART CORRECTIONS

10  
2016

Rettelse nr. / Correction no.

118 - 138

Kort / Chart	Rettelse nr. / Correction no.	Kort / Chart	Rettelse nr. / Correction no.
100	118, 119, 120	128 (INT 1379)	132
101 (INT 1301)	121	132 (INT 1332)	133
102 (INT 1302)	122, 123, 124	134 (INT 1334)	134
105 (INT 1450)	125	141 (INT 1370)	135
112 (INT 1380)	126, 127	161	136
115	128	162	137
123	129, 130	1312	138
124	131		

### Søkortrettelser / Danish Chart Corrections

på / via  
[www.gst.dk](http://www.gst.dk)









Søkortrettelser indeholder de officielle rettelser til danske, grønlandske og færøske søkort.  
Oplysningerne i parentes efter rettelserne refererer til EFS (nr./løbenr. år) eller anden kilde.  
*Chart Corrections contains the official corrections to Danish, Greenland and Faroese charts.  
The figures in brackets after the corrections refer to EFS (no./serial no. year) or other source.*



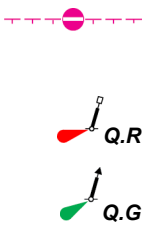

#### Ophavsret

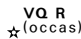

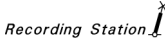
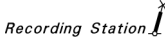

Geodatastyrelsen har ophavsret til sine søkort, havneplaner og nautiske publikationer. Geodatastyrelsens ophavsret omfatter også enhver rettelse af dette materiale som angivet i nærværende publikation.  
Ophavsretten omfatter enhver hel eller delvis gengivelse af materialet, herunder ved kopiering og tilgængeliggørelse i oprindelig eller ændret form.  
Rettelserne i nærværende publikation må benyttes af den enkelte sejler/navigatør med henblik på opdatering/rettelse af vedkommendes retmæssige eksemplarer af søkort, havneplaner og nautiske publikationer fra Geodatastyrelsen.  
Al øvrig benyttelse af rettelserne i nærværende publikation kræver en forudgående skriftlig tilladelse fra Geodatastyrelsen. Anmodning herom sendes til [gst@gst.dk](mailto:gst@gst.dk).

#### Copyright

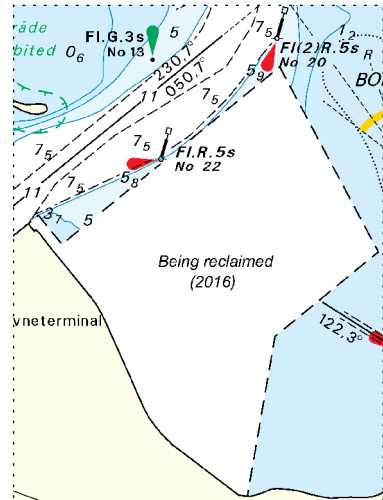
All nautical charts, harbour charts and nautical publications published by the Danish Geodata Agency are protected by copyright. The Danish Geodata Agency's copyright includes any and all corrections to these charts and publications, including the contents of this publication.  
The distribution of any partial or complete copy of the above-named charts, publications and corrections, whether by copying or by release of their contents in original or revised form, is prohibited.  
The corrections in this publication are permitted for use by individual mariners or navigators in updating or correcting their legal copies of nautical charts, harbour charts and nautical publications published by the Danish Geodata Agency.  
Any other use of the contents of this publication requires entry into a written contract with the Danish Geodata Agency. Requests for such contract entry can be sent to [gst@gst.dk](mailto:gst@gst.dk).

<b>Rettelse nr. / Correction no.</b>	<b>Kort / Chart</b>			
<b>118</b> 100	<b>Moselgrund NW</b> Ret / Amend til / to	 	56°06,188'N 010°45,665'E	(10/291 2016)
<b>119</b> 100	<b>Hjelm Dyb N</b> Ret / Amend til / to	 	56°15,433'N 010°50,892'E	(10/292 2016)
<b>120</b> 100	<b>Grenaa E</b> Ret dybde 12 <sub>1</sub> / Amend depth 12 <sub>1</sub> til / to	18 <sub>7</sub>	56°25,754'N 011°06,290'E	(GST, marts 2016)
<b>121</b> 101 (INT 1301) Plan C	<b>Frederikshavn Havn</b> Erstat plan med medfølgende plan <i>Replace the plan by accompanying plan</i>  Forbudsområder vil være vist i Plan A i ny udgave af kort 101, se Søkortrettelser 7 2016. <i>Prohibited areas will be included in Plan A in the new edition of chart 101, see Chart Corrections 7 2016.</i>			(10/294 2016)
<b>122</b> 102 (INT 1302)	<b>Øreiringene E</b> Ret / Amend til / to	 	56°06,188'N 010°45,665'E	(10/291 2016)
<b>123</b> 102 (INT 1302)	<b>Jessens Grund</b> Ret / Amend til / to	 	56°15,433'N 010°50,892'E	(10/292 2016)
<b>124</b> 102 (INT 1302)	<b>Grenaa E</b> Ret dybde 12 <sub>1</sub> / Amend depth 12 <sub>1</sub> til / to	18 <sub>7</sub>	56°25,754'N 011°06,290'E	(GST, marts 2016)
<b>125</b> 105 (INT 1450) Plan A	<b>Løgstør Havn</b> Erstat plan med medfølgende plan <i>Replace the plan by accompanying plan</i>			(8/245 og SFS, 4. marts 2016)

<b>126</b> 112 (INT 1380)	<b>Bjarkesgrund NW</b> Ret / Amend til / to		56°06,188'N 010°45,665'E  (10/291 2016)
<b>127</b> 112 (INT 1380)	<b>Jessens Grund</b> Ret / Amend til / to		56°15,433'N 010°50,892'E  (10/292 2016)
<b>128</b> 115	<b>Odense Havneterminal NE</b> Tilføj medfølgende udsnit Insert accompanying block		55°28,6'N 010°33,0'E  (10/289 2016)
<b>129</b> 123	<b>Frederikshavn Havn</b> Tilføj område mellem 1) - 7) og 8) - 15) Insert area between 1) - 7) and 8) - 15)  Tilføj på 5) og 6) / Insert in 5) and 6)  Tilføj på 9) og 10) / Insert in 9) and 10)		1) 57°25,883'N 010°32,843'E kyst / shore 2) 57°25,830'N 010°32,909'E 3) 57°25,698'N 010°33,159'E 4) 57°25,591'N 010°33,472'E 5) 57°25,634'N 010°33,741'E 6) 57°25,706'N 010°33,575'E 7) 57°25,950'N 010°33,091'E kyst / shore 8) 57°26,010'N 010°33,199'E 9) 57°25,826'N 010°33,630'E 10) 57°25,720'N 010°33,865'E 11) 57°25,848'N 010°34,049'E 12) 57°26,080'N 010°34,042'E 13) 57°26,232'N 010°34,018'E 14) 57°26,423'N 010°33,955'E 15) 57°26,746'E 010°33,525'E kyst / shore  (10/294 2016)
<b>130</b> 123 Plan A	<b>Frederikshavn Havn</b> Erstat plan med medfølgende plan Replace the plan by accompanying plan		   (10/294 2016)
<b>131</b> 124	<b>Grenaa E</b> Ret dybde 12 <sub>1</sub> / Amend depth 12 <sub>1</sub> til / to	18 <sub>7</sub>	56°25,754'N 011°06,290'E  (GST marts 2016)
<b>132</b> 128 (INT 1379)	<b>Jessens Grund</b> Ret / Amend til / to		56°15,433'N 010°50,892'E  (10/292 2016)

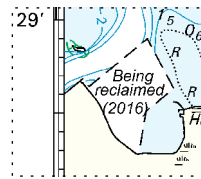
<b>133</b> 132 (INT 1332)	<b>Falsterbo SE</b> Udtag / Delete		55°23,60'N 012°51,61'E  (Ufs 589/11026 2016)
<b>134</b> 134 (INT 1334) Sydlige del	<b>Teglholmen</b> Ref.: Søkortrettelser / Chart Corrections 9/112 2016 Tilføj på 1) - 4) / Insert in 1) - 4) Juster på 5) / Adjust in 5)		1) 55°38,980'N 012°33,443'E 2) 55°38,956'N 012°33,412'E 3) 55°38,931'N 012°33,380'E 4) 55°38,882'N 012°33,317'E 5) 55°38,904'N 012°33,346'E justeret / adjusted  (10/282 2016)
<b>135</b> 141 (INT 1370)	<b>Odense Fjord</b> Tilføj medfølgende udsnit Insert accompanying block		55°28,6'N 010°32,8'E  (10/289 2016)
<b>136</b> 161	<b>Middelgrund SE</b> Tilføj / Insert		54°57,900'N 011°56,600'E  (10/284 2016)
<b>137</b> 162	<b>Middelgrund SE</b> Tilføj / Insert		54°57,900'N 011°56,600'E  (10/284 2016)
<b>138</b> 1312	<b>Qussuk. Qeqertasussuk S</b> Udtag / Delete		64°42,9'N 051°10,6'W  (GST, marts 2016)

Udsnit kort/Block chart 115

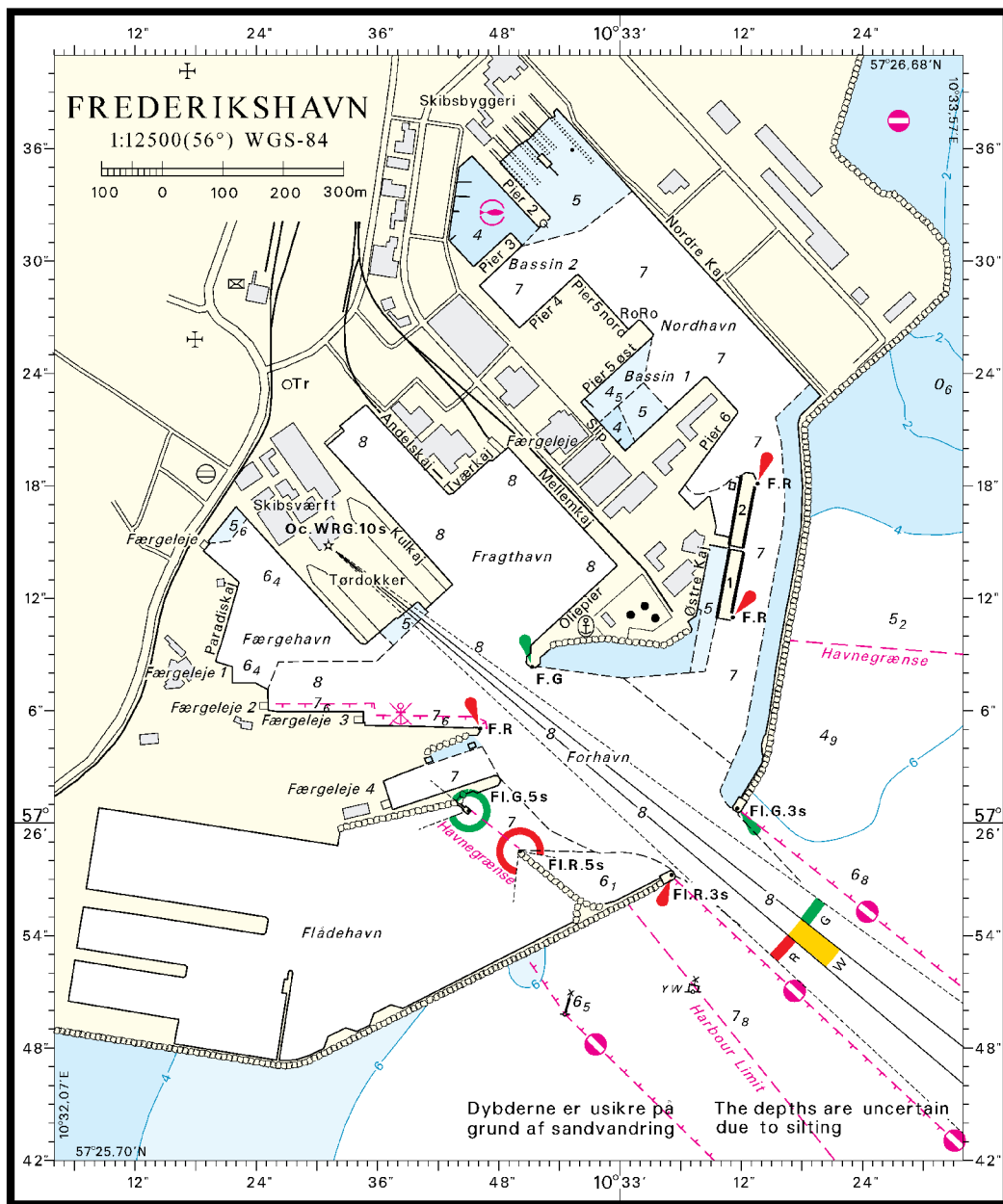


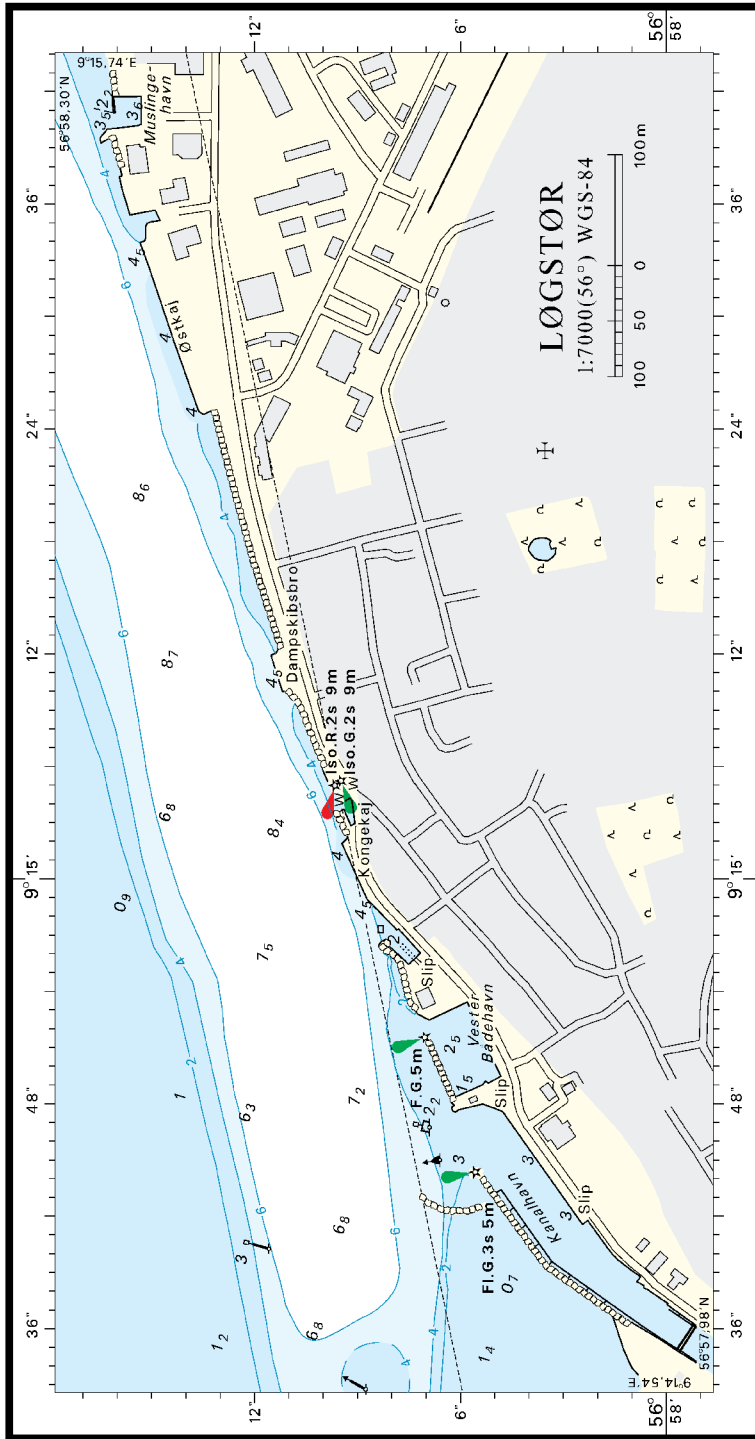
Søkortrettelser/Chart Corrections 10/128 2016

Udsnit kort/Block chart 141



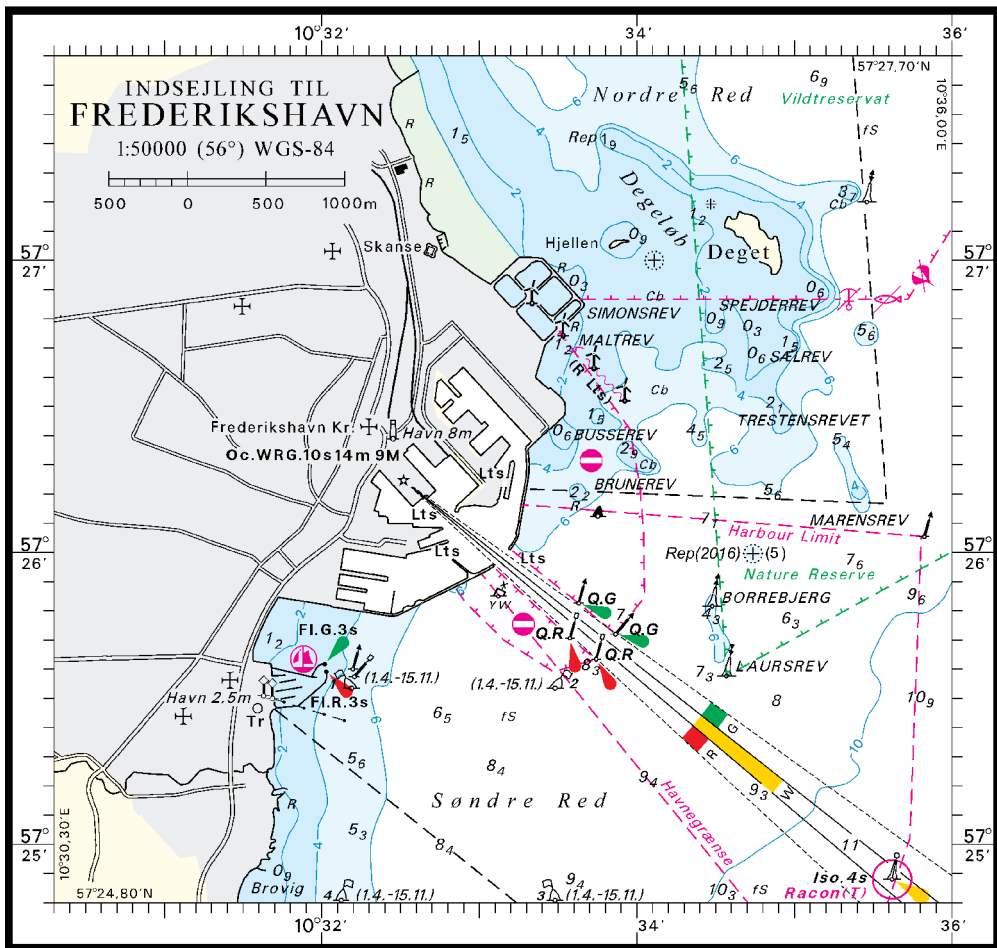
Søkortrettelser/Chart Corrections 10/135 2016





Søkortrettelser/Chart Corrections 10/125 2016

© Geodatastyrelsen



Søkortrettelser/Chart Corrections 10/130 2016



---

**HAVNEOPLYSNINGER*****www.danskehavnelods.dk******Den danske Havnelods,  
Erhvervshavne*****Boelsbro Bådehavn**

Anmærkning tilføjet.

*(10/290 2016)***Side 100 - Frederikshavn Havn**

Opdater planen i overensstemmelse med

[www.danskehavnelods.dk](http://www.danskehavnelods.dk).*(10/294 2016)***Frederikshavn Havn**

Plan opdateret.

*(10/294 2016)***Masnedø Gødningshavn**

Plan opdateret.

*(GST, marts 2016)***Nysted Havn**

Anmærkning tilføjet.

*(10/280 2016)***Odins Bro**

Afsnittet Åbningstider opdateret.

*(SFS, 15. marts 2016)***Reersø Fiskerihavn**

Anmærkning tilføjet.

*(10/285 2016)***Sjælland-Farøbroen**

Anmærkning tilføjet.

*(10/283 2016)*

---

**UDGIVELSER / PUBLICATIONS**
**Ny udgave udkommet / New edition published**

<b>Kort / Chart</b>	<b>Titel og bemærkninger / Title and remarks</b>	<b>Skala / Scale</b>	<b>Udgave Edition</b>
<b>93 (INT 1044)</b>	<b>Nordsøen. Esbjerg - Hanstholm med offshore olie- og gasfelter</b>	1:375 000	8 2016
	Ⓐ Hanstholm	1:12 500	
	Ⓑ Hvide Sande	1:12 500	

Tidligere udgave af kortet er annulleret. Den nye udgave indeholder ny opmåling og generel opdatering.

*The former edition of the chart is cancelled. The new edition includes new survey and general updating.*