



# SØKORTRETTELSE

## DANISH CHART CORRECTIONS

25  
2016

Rettelse nr. / Correction no.

273 - 289

Kort / Chart	Rettelse nr. / Correction no.	Kort / Chart	Rettelse nr. / Correction no.
101 (INT 1301)	273	134 (INT 1334)	281
103 (INT 1303)	274	145 (INT 1371)	282
105 (INT 1450)	275	151 (INT 1375)	283
108 (INT 1448)	276	158 (INT 1376)	284, 285, 286
109 (INT 1449)	277	188	287
114 (INT 1377)	278	189 (INT 1336)	288, 289
123	279, 280		

### Søkortrettelser / Danish Chart Corrections

på / via  
[www.gst.dk](http://www.gst.dk)

Søkortrettelser indeholder de officielle rettelser til danske, grønlandske og færøske søkort.  
Oplysningerne i parentes efter rettelserne refererer til EFS (nr./løbenr. år) eller anden kilde.  
*Chart Corrections contains the official corrections to Danish, Greenland and Faroese charts.  
The figures in brackets after the corrections refer to EFS (no./serial no. year) or other source.*

#### Ophavsret


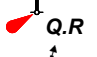

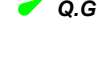






Geodatastyrelsen har ophavsret til sine søkort, havneplaner og nautiske publikationer. Geodatastyrelsens ophavsret omfatter også enhver rettelse af dette materiale som angivet i nærværende publikation.  
Ophavsretten omfatter enhver hel eller delvis gengivelse af materialet, herunder ved kopiering og tilgængeliggørelse i oprindelig eller ændret form.  
Rettelserne i nærværende publikation må benyttes af den enkelte sejler/navigatør med henblik på opdatering/rettelse af vedkommendes retmæssige eksemplarer af søkort, havneplaner og nautiske publikationer fra Geodatastyrelsen.  
Al øvrig benyttelse af rettelserne i nærværende publikation kræver en forudgående skriftlig tilladelse fra Geodatastyrelsen. Anmodning herom sendes til [gst@gst.dk](mailto:gst@gst.dk).

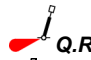
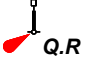


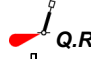
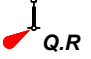



#### Copyright


All nautical charts, harbour charts and nautical publications published by the Danish Geodata Agency are protected by copyright. The Danish Geodata Agency's copyright includes any and all corrections to these charts and publications, including the contents of this publication.  
The distribution of any partial or complete copy of the above-named charts, publications and corrections, whether by copying or by release of their contents in original or revised form, is prohibited.  
The corrections in this publication are permitted for use by individual mariners or navigators in updating or correcting their legal copies of nautical charts, harbour charts and nautical publications published by the Danish Geodata Agency.  
Any other use of the contents of this publication requires entry into a written contract with the Danish Geodata Agency. Requests for such contract entry can be sent to [gst@gst.dk](mailto:gst@gst.dk).

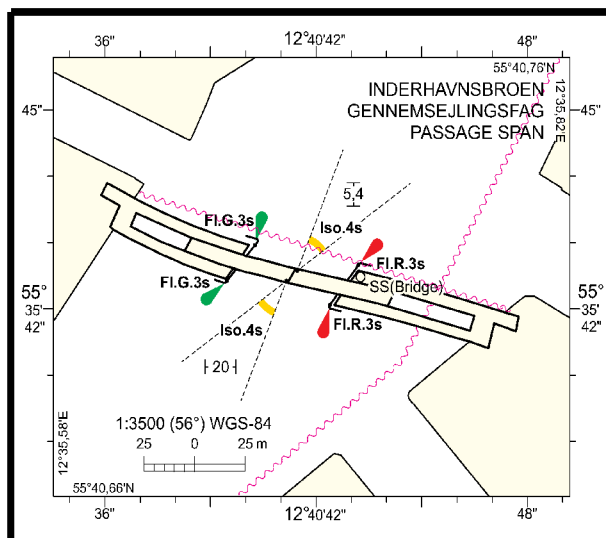
**Rettelse nr. /**  
**Correction no.**

Kort / Chart

<b>273</b>	<b>Frederikshavn Havn</b>		
101 (INT 1301)	Ret på 1) / Amend in 1)		1) 57°25,706'N 010°33,575'E
Plan A	til / to		2) 57°25,826'N 010°33,630'E
	Ret på 2) / Amend in 2)		
	til / to		
			(25/647 2016)
<b>274</b>	<b>Skærbæk</b>		
103 (INT 1303)	Ret / Amend	Havn 11,8m	55°31,13'N 009°37,64'E
	til / to	Havn 7m	
			(DONG Energy, 20. og 27. juni 2016)
<b>275</b>	<b>Middelgrund S og W</b>		
105 (INT 1450)	Juster på 1) / Adjust in 1)		1) 57°01,657'N 009°26,812'E
	Juster på 2) / Adjust in 2)		justeret / adjusted position
	Juster på 3) / Adjust in 3)		2) 57°01,407'N 009°27,010'E
	Flyt fra 4) til 5) / Move from 4) to 5)		justeret / adjusted position
			3) 57°01,314'N 009°27,252'E
			justeret / adjusted position
			4) 57°01,485'N 009°26,979'E
			5) 57°01,514'N 009°26,774'E
			(25/648 2016)
<b>276</b>	<b>Nees Sund N</b>		
108 (INT 1448)	Tilføj mellem 1) og 2)		1) 56°44,616'N 008°29,394'E
	Insert between 1) and 2)		kyst / shore
			2) 56°44,387'N 008°30,329'E
			kyst / shore
			(25/650 2016)
<b>277</b>	<b>Gammelør Odde - Kybehuse S</b>		
109 (INT 1449)	Tilføj mellem 1) og 2)		1) 56°43,366'N 008°47,641'E
	Insert between 1) and 2)		kyst / shore
			2) 56°43,001'N 008°50,050'E
			kyst / shore
			(25/649 2016)
<b>278</b>	<b>Skærbæk</b>		
114 (INT 1377)	Ret / Amend	Havn 11,8m	55°30,81'N 009°37,00'E
	til / to	Havn 7m	
			(DONG Energy, 20. og 27. juni 2016)

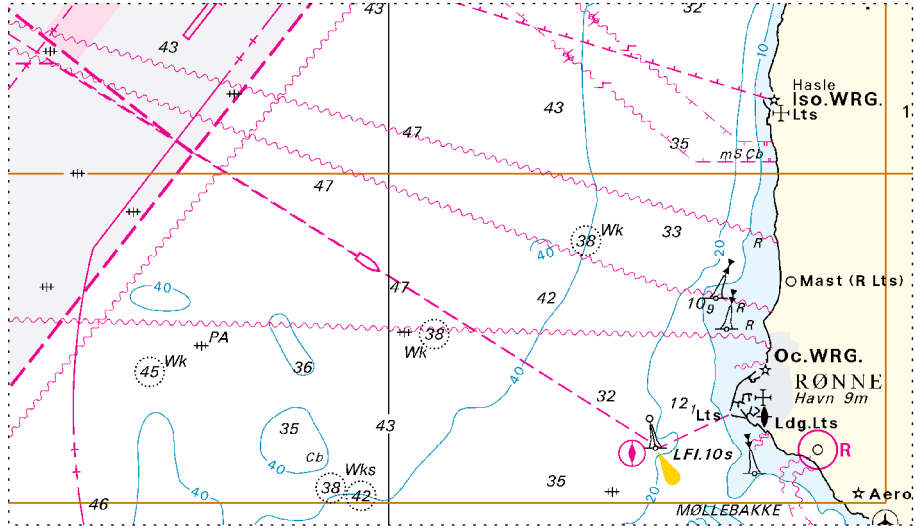
<b>279</b> 123	<b>Frederikshavn Havn</b> Ref.: Søkortrettelser / Chart Corrections 10/129 2016 Ret på 1) / <i>Amend in 1)</i> til / to  Ret på 2) / <i>Amend in 2)</i> til / to	   	1) 57°25,706'N 010°33,575'E 2) 57°25,826'N 010°33,630'E	(25/647 2016)
<b>280</b> 123 Plan A	<b>Frederikshavn Havn</b> Ref.: Søkortrettelser / Chart Corrections 10/130 2016 Ret på 1) / <i>Amend in 1)</i> til / to  Ret på 2) / <i>Amend in 2)</i> til / to	   	1) 57°25,706'N 010°33,575'E 2) 57°25,826'N 010°33,630'E	(25/647 2016)
<b>281</b> 134 (INT 1334) Plan A	<b>Inderhavnsbroen</b> Erstat plan med medfølgende plan <i>Replace plan by accompanying plan</i>  Tilføj bronavn ved brolystabel <i>Insert bridge name by table of traffic signals</i>	Inderhavnsbroen	55°39'N 012°36'E	(Københavns Kommune og SFS, 28. juni 2016)
<b>282</b> 145 (INT 1371)	<b>Røsnæs SE</b> Tilføj / <i>Insert</i>		55°44,008'N 010°53,409'E	(25/641 2016)
<b>283</b> 151 (INT 1375)	<b>Skærbæk</b> Ret / <i>Amend</i> til / to	Havn 11,8m Havn 7m	55°30,81'N 009°36,97'E	(DONG Energy, 20. og 27. juni 2016)
<b>284</b> 158 (INT 1376)	<b>Fredericia Havn</b> Tilføj på 1) / <i>Insert in 1)</i> Ret på 2) / <i>Amend in 2)</i> til / to	(exting) 305° 305,7°	1) 55°33,58'N 009°44,14'E 2) 55°33,20'N 009°45,08'E	(25/642 2016)
<b>285</b> 158 (INT 1376) Plan A	<b>Fredericia Havn</b> Tilføj ved 1) og 2) / <i>Insert by 1) and 2)</i> Ret på 3) / <i>Amend in 3)</i> til / to	(exting) 305° 305,7°	1) 55°33,585'N 009°44,041'E 2) 55°33,552'N 009°44,122'E 3) 55°33,17'N 009°45,10'E	(25/642 2016)

<b>286</b> 158 (INT 1376)	<b>Skærbæk</b> Udtag pier og duc d'alber <i>Delete pier and dolphins</i>		55°30,59'N 009°37,27'E  (DONG Energy, 20. og 27. juni 2016)
<b>287</b> 188	<b>Rønne Havn W</b> Tilføj medfølgende udsnit <i>Insert accompanying block</i>		55°08,7'N 014°32,8'E  (25/631 2016)
<b>288</b> 189 (INT 1336)	<b>Rønne Havn SW</b> Tilføj medfølgende udsnit <i>Insert accompanying block</i>		55°05,6'N 014°41,5'E  (25/631 2016)
<b>289</b> 189 (INT 1336) <i>Plan B</i>	<b>Rønne Havn</b> Tilføj dybde med tilhørende dybdekurve <i>Insert depth with associated depth contour</i>	$\delta_3$	55°05,499'N 014°40,667'E  (25/631 2016)



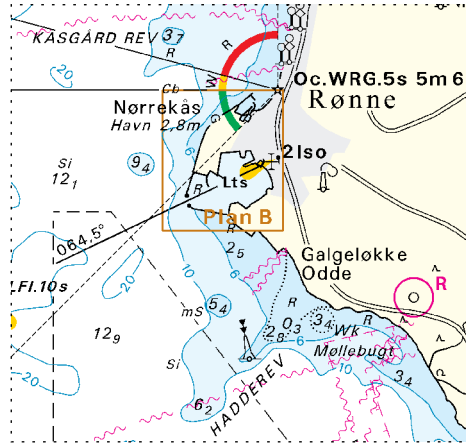
Søkortrettelser / Chart Corrections 25/281 2016

Udsnit kort / Block chart 188



Søkortrettelser / Chart Corrections 25/287 2016

Udsnit kort / Block chart 189



Søkortrettelser / Chart Corrections 25/288 2016

**HAVNEOPLYSNINGER***www.danskehavnelods.dk***Bandholm Havn**

Anmærkning udtaget.

*(25/640 2016)***Rønne Havn**

Plan opdateret.

*(25/631 2016)***Fredericia Havn**

Anmærkning udtaget. Planer opdateret.

*(25/642 2016)***Skovshoved Havn**

Anmærkning opdateret.

*(25/633 2016)***Hadsund Fiskerihavn**

Afsnittet Havnekontor opdateret.

*(Hadsund Havn, 22. juni 2016)***Skærbækværkets Havn**Anmærkning og afsnittet Største skibe udtaget.  
Afsnittene Fyr og Bugsering opdateret. Plan opdateret.*(DONG Energy, 20. og 27. juni 2016)***Hadsund Havn**

Afsnittet Havnekontor opdateret.

*(Hadsund Havn, 22. juni 2016)***Stubbekøbing Havn**

Anmærkning udtaget.

*(25/636 2016)***Inderhavnsbroen**

Plan tilføjet.

*(Københavns Kommune og SFS, 28. juni 2016)***Thyborøn Havn**

Anmærkning opdateret.

*(25/651 2016)***Nykøbing Sjælland Lystbådehavn**

Anmærkning tilføjet.

*(25/644 2016)***Vordingborg Sydhavn (Masnedsund)**

Anmærkning udtaget.

*(25/638 2016)*

---

## HAVNEOPLYSNINGER

**Den danske Havnelods,  
Erhvervshavne**

**[www.gronlandskehavnelods.dk](http://www.gronlandskehavnelods.dk)**

**Side 94 - Fredericia Havn**

Opdater planer i overensstemmelse med  
[www.danskehavnelods.dk](http://www.danskehavnelods.dk).

*(25/642 2016)*

**(Paamiut) Frederikshåb**

Anmærkning udtaget.

*(25/657 2016)*

**Side 148 - Hadsund Havn**

Opdater afsnittet Havnekontor i overensstem-  
melse med [www.danskehavnelods.dk](http://www.danskehavnelods.dk).

*(Hadsund Havn, 22. juni 2016)*

**(Ilulissat) Jakobshavn**

Anmærkning tilføjet.

*(25/659 2016)*

**Side 390 - Rønne Havn**

Opdater plan i overensstemmelse med  
[www.danskehavnelods.dk](http://www.danskehavnelods.dk).

*(25/631 2016)*

**Side 416 - Skærbækværkets Havn**

Opdater plan og afsnittene Største skibe, Fyr  
og Bugsering i overensstemmelse med  
[www.danskehavnelods.dk](http://www.danskehavnelods.dk).

*(DONG Energy, 20. og 27. juni 2016)*

---

**UDGIVELSER / PUBLICATIONS**
**Nye udgaver udkommet / New editions published**

<b>Kort / Chart</b>	<b>Titel og bemærkninger / Title and remarks</b>	<b>Skala / Scale</b>	<b>Udgave Edition</b>
<b>161</b>	<b>Smålandsfarvandet, NE-lige del</b>	1:30 000	10 2016
	Ⓐ Vordingborg havne	1:12 000	
	Masnedsundbroens gennemsejlingsfag		
	Ⓑ Storstrømsbroens gennemsejlingsfag		
	Ⓒ Sjælland-Farøbroens gennemsejlingsfag		
Ⓓ Dronning Alexandrines Bro gennemsejlingsfag			
	Tidligere udgave af kortet er annulleret. Den nye udgave indeholder ny opmåling og generel opdatering.		
	<i>The former edition of the chart is cancelled. The new edition includes new survey and general updating.</i>		
<b>162</b>	<b>Smålandsfarvandet, SE-lige del</b>	1:30 000	8 2016
	Ⓐ Storstrømsbroens gennemsejlingsfag		
	Ⓑ Farø-Falsterbroens gennemsejlingsfag	1:5 000	
	Ⓒ Sjælland-Farøbroens gennemsejlingsfag		
	Ⓓ Stubbekøbing	1:5 000	
	Tidligere udgave af kortet er annulleret. Den nye udgave indeholder ny opmåling og generel opdatering.		
	<i>The former edition of the chart is cancelled. The new edition includes new survey and general updating.</i>		